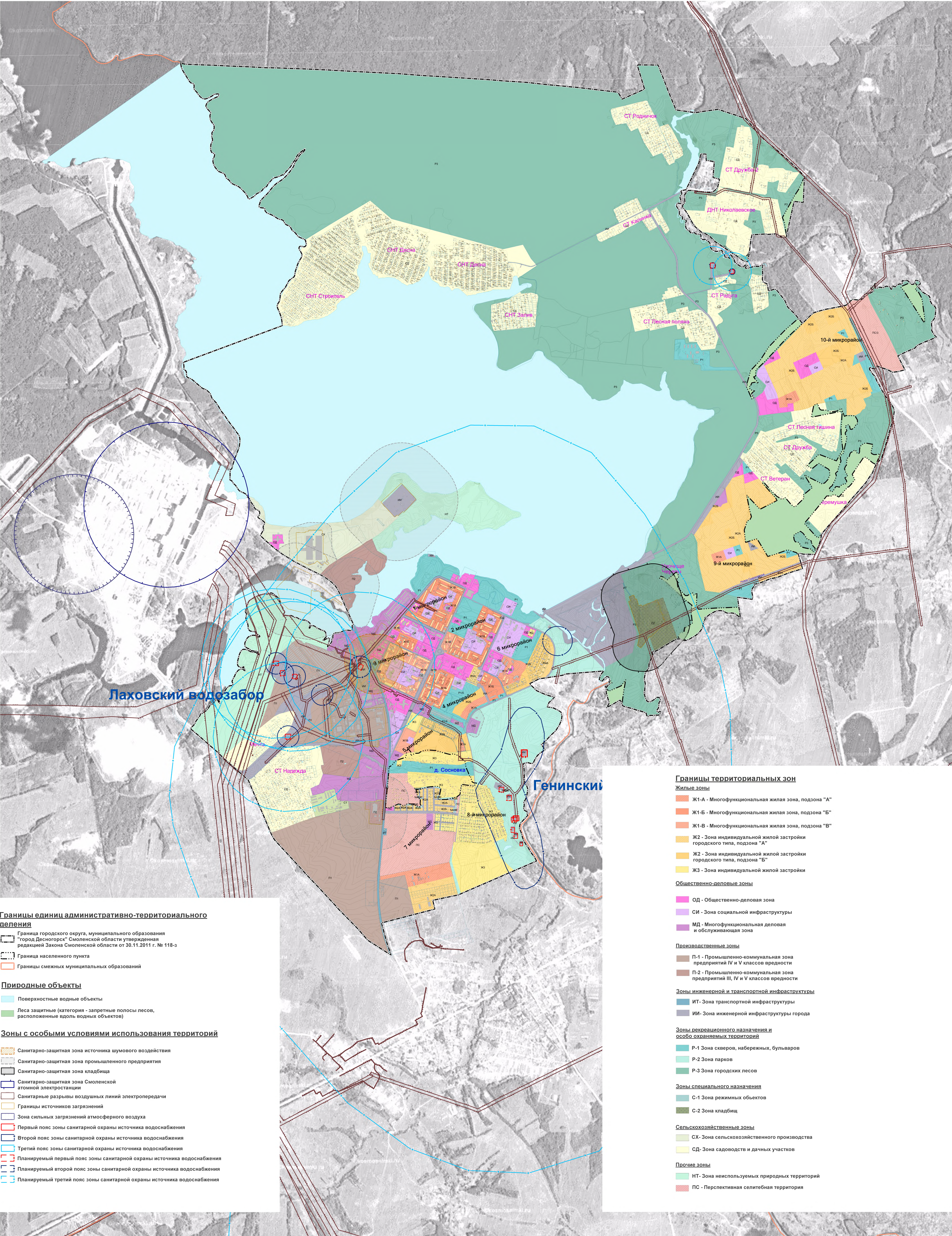




ПРАВИЛА ЗЕМЛЕПОЛЬЗОВАНИЯ И ЗАСТРОЙКИ МУНИЦИПАЛЬНОГО ОБРАЗОВАНИЯ "ГОРОД ДЕСНОГОРСК" СМОЛЕНСКОЙ ОБЛАСТИ

Карта градостроительного зонирования. Санитарно-гигиенические ограничения. Охранные зоны инженерных сетей М 1:10000



Границы единиц административно-территориального деления

- Граница городского округа, муниципального образования "Город Десногорск" Смоленской области утвержденная редакцией Закона Смоленской области от 30.11.2011 г. № 118-з
- Граница населенного пункта
- Границы смежных муниципальных образований

Природные объекты

- Поверхностные водные объекты
- Леса защитные (категория - запретные полосы лесов, расположенные вдоль водных объектов)

Зоны с особыми условиями использования территорий

- Санитарно-защитная зона источника шумового воздействия
- Санитарно-защитная зона промышленного предприятия
- Санитарно-защитная зона кладбища
- Санитарно-защитная зона Смоленской атомной электростанции
- Санитарные разрывы воздушных линий электропередачи
- Границы источников загрязнений
- Зона сильных загрязнений атмосферного воздуха
- Первый пояс зоны санитарной охраны источника водоснабжения
- Второй пояс зоны санитарной охраны источника водоснабжения
- Третий пояс зоны санитарной охраны источника водоснабжения
- Планируемый первый пояс зоны санитарной охраны источника водоснабжения
- Планируемый второй пояс зоны санитарной охраны источника водоснабжения
- Планируемый третий пояс зоны санитарной охраны источника водоснабжения

Границы территориальных зон

Жилые зоны

- Ж1-А - Многофункциональная жилая зона, подзона "А"
- Ж1-Б - Многофункциональная жилая зона, подзона "Б"
- Ж1-В - Многофункциональная жилая зона, подзона "В"
- Ж2 - Зона индивидуальной жилой застройки городского типа, подзона "А"
- Ж2 - Зона индивидуальной жилой застройки городского типа, подзона "Б"
- Ж3 - Зона индивидуальной жилой застройки

Общественно-деловые зоны

- ОД - Общественно-деловая зона
- СИ - Зона социальной инфраструктуры
- МД - Многофункциональная деловая и обслуживающая зона

Производственные зоны

- П-1 - Промышленно-коммунальная зона предприятий IV и V классов вредности
- П-2 - Промышленно-коммунальная зона предприятий III, IV и V классов вредности

Зоны инженерной и транспортной инфраструктуры

- ИТ- Зона транспортной инфраструктуры
- ИИ- Зона инженерной инфраструктуры города

Зоны рекреационного назначения и особо охраняемых территорий

- Р-1 Зона скверов, набережных, бульваров
- Р-2 Зона парков
- Р-3 Зона городских лесов

Зоны специального назначения

- С-1 Зона режимных объектов
- С-2 Зона кладбищ

Сельскохозяйственные зоны

- СХ- Зона сельскохозяйственного производства
- СД- Зона садоводств и дачных участков

Прочие зоны

- ИТ- Зона неиспользуемых природных территорий
- ПС - Перспективная селитебная территория