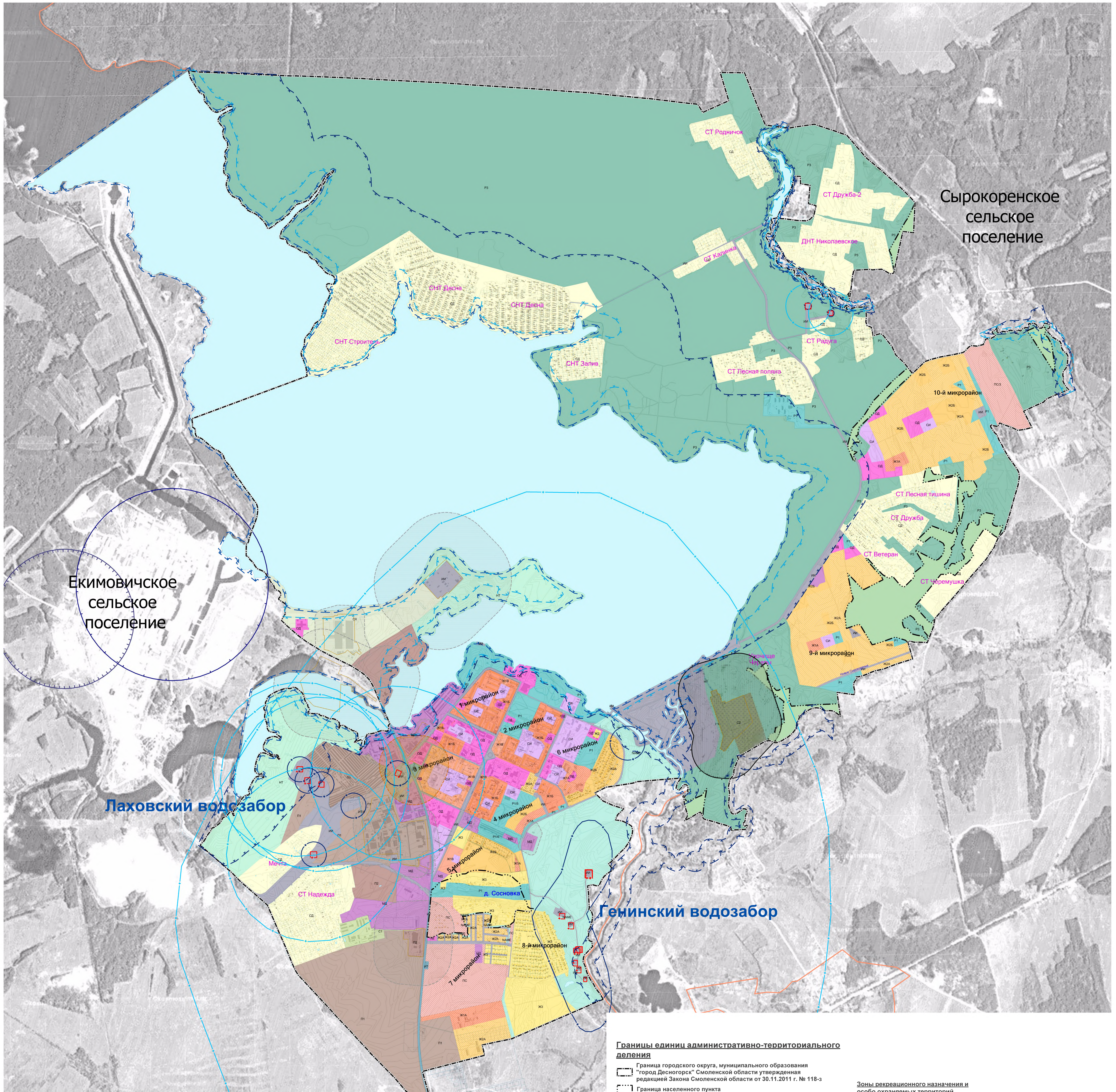




ПРАВИЛА ЗЕМЛЕПОЛЬЗОВАНИЯ И ЗАСТРОЙКИ МУНИЦИПАЛЬНОГО ОБРАЗОВАНИЯ "ГОРОД ДЕСНОГОРСК" СМОЛЕНСКОЙ ОБЛАСТИ

Границы зон с особыми условиями использования территории М 1:10000



Зоны с особыми условиями использования территорий

- Водоохранная зона
- Прибрежная защитная полоса
- Береговая полоса
- Планируемая санитарно-защитная зона источников шумового воздействия
- Планируемая санитарно-защитная зона промышленных предприятий
- Санитарно-защитная зона кладбищ
- Санитарно-защитная зона Смоленской атомной электростанции
- Санитарный разрыв воздушных линий электропередачи
- Границы источников загрязнений
- Зона сильных загрязнений атмосферного воздуха
- Первый пояс зоны санитарной охраны источника водоснабжения
- Второй пояс зоны санитарной охраны источника водоснабжения
- Третий пояс зоны санитарной охраны источника водоснабжения
- Планируемый первый пояс зоны санитарной охраны источника водоснабжения
- Планируемый второй пояс зоны санитарной охраны источника водоснабжения
- Планируемый третий пояс зоны санитарной охраны источника водоснабжения

Границы единиц административно-территориального деления

- Граница городского округа, муниципального образования "Город Десногорск" Смоленской области утвержденная редакцией Закона Смоленской области от 30.11.2011 г. № 118-з
- Граница населенного пункта
- Границы смежных муниципальных образований

Границы территориальных зон

- Жилые зоны**
 - Ж1-А - Многофункциональная жилая зона, подзона "А"
 - Ж1-Б - Многофункциональная жилая зона, подзона "Б"
 - Ж1-В - Многофункциональная жилая зона, подзона "В"
 - Ж2-А - Зона индивидуальной жилой застройки городского типа, подзона "А"
 - Ж2-Б - Зона индивидуальной жилой застройки городского типа, подзона "Б"
 - Ж3 - Зона индивидуальной жилой застройки
- Общественно-деловые зоны**
 - ОД - Общественно-деловая зона
 - СИ - Зона социальной инфраструктуры
- Производственные зоны**
 - МД - Многофункциональная деловая и обслуживающая зона
 - П-1 - Промышленно-коммунальная зона предприятий IV и V классов вредности
 - П-2 - Промышленно-коммунальная зона предприятий III, IV и V классов вредности
- Зоны инженерной и транспортной инфраструктуры**
 - ИТ - Зона транспортной инфраструктуры
 - ИИ - Зона инженерной инфраструктуры города

Зоны рекреационного назначения и особо охраняемых территорий

- Р-1 Зона скверов, набережных, бульваров
- Р-2 Зона парков
- Р-3 Зона городских лесов
- Зоны специального назначения**
 - С-1 Зона режимных объектов
 - С-2 Зона кладбищ
- Сельскохозяйственные зоны**
 - СХ - Зона сельскохозяйственного производства
 - СД - Зона садоводств и дачных участков
- Прочие зоны**
 - НТ - Зона неиспользуемых природных территорий
 - ПС - Перспективная селитебная территория

Природные объекты

- Поверхностные водные объекты
- Леса защитные (категория - запретные полосы лесов, расположенные вдоль водных объектов)