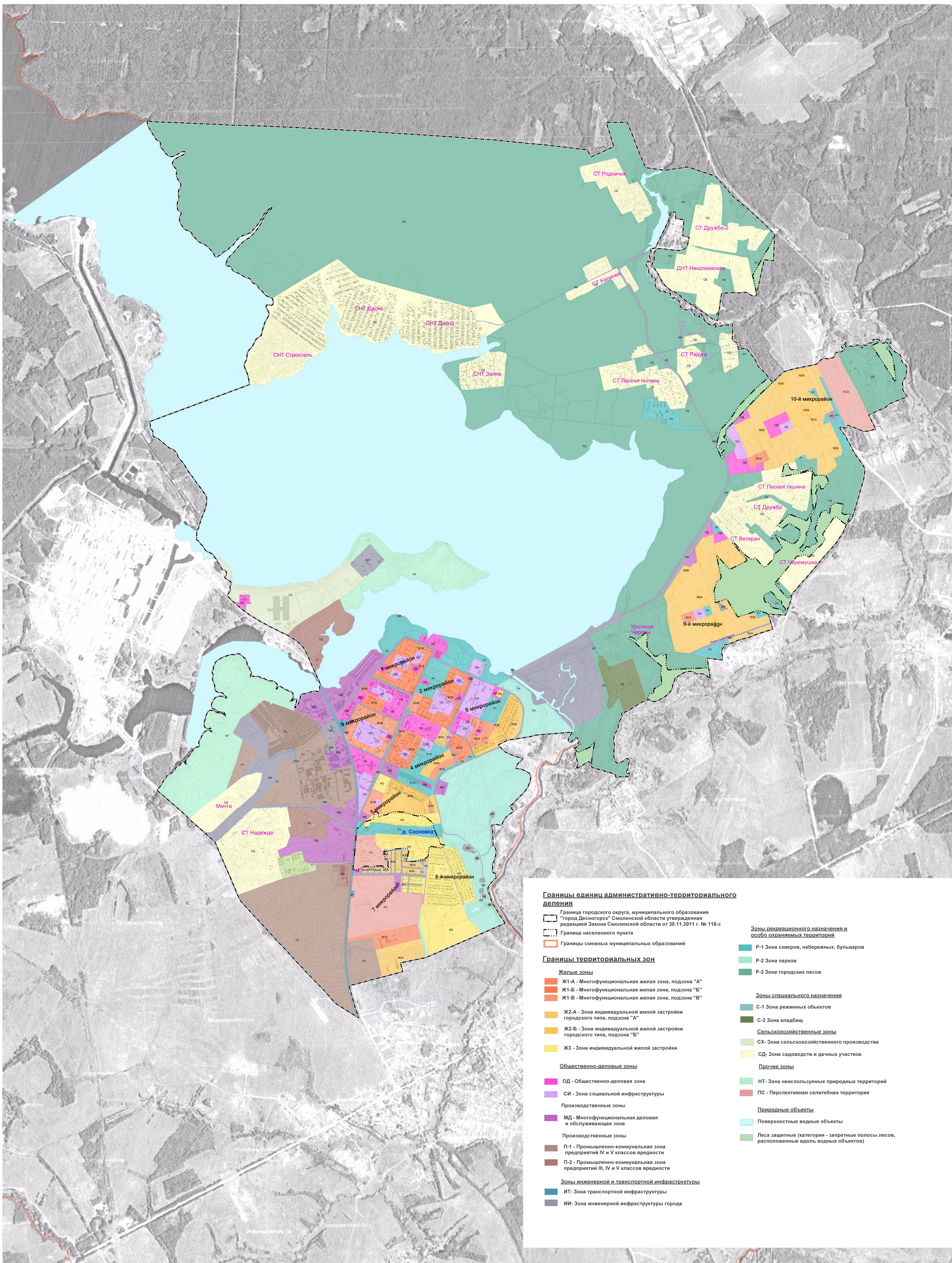




# ПРАВИЛА ЗЕМЛЕПОЛЬЗОВАНИЯ И ЗАСТРОЙКИ МУНИЦИПАЛЬНОГО ОБРАЗОВАНИЯ "ГОРОД ДЕСНОГОРСК" СМОЛЕНСКОЙ ОБЛАСТИ

## Карта градостроительного зонирования. Границы территориальных зон М 1:10000



### Границы единицы административно-территориального деления

- Граница городского округа, муниципального образования
- Граница населенного пункта
- Границы смежных муниципальных образований

### Границы территориальных зон

- Жилые зоны**
  - Ж1-А - Многофункциональная жилая зона, подзона "А"
  - Ж1-Б - Многофункциональная жилая зона, подзона "Б"
  - Ж1-В - Многофункциональная жилая зона, подзона "В"
  - Ж2-А - Зона индивидуальной жилой застройки городского типа, подзона "А"
  - Ж2-Б - Зона индивидуальной жилой застройки городского типа, подзона "Б"
  - Ж3 - Зона индивидуальной жилой застройки
- Общественно-деловые зоны**
  - ОД - Общественно-деловая зона
  - СИ - Зона социальной инфраструктуры
- Производственные зоны**
  - МД - Многофункциональная деловая и обслуживающая зона
  - П-1 - Промышленно-коммунальная зона предприятий IV и V классов вредности
  - П-2 - Промышленно-коммунальная зона предприятий III, IV и V классов вредности
- Зоны инженерной и транспортной инфраструктуры**
  - ИТ - Зона транспортной инфраструктуры
  - ИИ - Зона инженерной инфраструктуры города

### Зоны рекреационного назначения и особо охраняемых территорий

- Р-1 Зона скверов, набережных, бульваров
- Р-2 Зона парков
- Р-3 Зона городских лесов

### Зоны специального назначения

- С-1 Зона режимных объектов
- С-2 Зона кладбищ
- Сельскохозяйственные зоны**
  - СХ - Зона сельскохозяйственного производства
  - СД - Зона садоводств и дачных участков

### Прочие зоны

- НТ - Зона неиспользуемых природных территорий
- ПС - Перспективная селитебная территория

### Природные объекты

- Поверхностные водные объекты
- Леса защитные (категории - запретные полосы лесов, расположенные вдоль водных объектов)