

КАРТА-ПЛАН ТЕРРИТОРИИ

67:26:0010109

(номер кадастрового квартала (номера смежных кадастровых кварталов), являющегося (являющихся) территорией, на которой выполняются комплексные кадастровые работы)

Дата подготовки карты-плана территории 30 августа 2024 г.

Пояснительная записка

1. Сведения о заказчике

(полное наименование органа местного самоуправления муниципального района или городского округа, органа исполнительной власти города федерального значения Москвы, Санкт-Петербурга или Севастополя, основной государственный регистрационный номер, идентификационный номер налогоплательщика)

—

(сведения об утверждении карты-плана территории)

2. Сведения о кадастровом инженерере

Фамилия, имя, отчество (при наличии отчества): Лосев Сергей Васильевич

Страховой номер индивидуального лицевого счета: —

Контактный телефон: _____

Адрес электронной почты и почтовый адрес, по которым осуществляется связь с кадастровым инженером: sgeo@bk.ru

Наименование саморегулируемой организации кадастровых инженеров (СРО), членом которой является кадастровый инженер:
СРО «БОКИ»

Номер регистрации в государственном реестре лиц, осуществляющих кадастровую деятельность: —

Сокращенное наименование юридического лица, если кадастровый инженер является работником юридического лица:
ООО "СПЕЦИАЛЬНАЯ ГЕОДЕЗИЯ"

3. Основания выполнения комплексных кадастровых работ

(наименование и реквизиты государственного или муниципального контракта на выполнение комплексных кадастровых работ)

4. Перечень документов, использованных при подготовке карты-плана территории

№ п/п	Наименование документа	Реквизиты документа
1	2	3

5. Сведения о геодезической основе, использованной при подготовке карты-плана территории

Система координат —

№ п/п	Название пункта и тип знака геодезической сети	Класс геодезической сети	Координаты, м		Сведения о состоянии на —		
			X	Y	наружного знака пункта	центра знака	марки
1	2	3	4	5	6	7	8
—	—	—	—	—	—	—	—

6. Сведения о средствах измерений

№ п/п	Наименование прибора (инструмента, аппаратуры)	Сведения об утверждении типа измерений	Реквизиты свидетельства о поверке прибора (инструмента, аппаратуры)
1	2	3	4

7. Пояснения к разделам карты-плана территории

Сведения об уточняемых земельных участках

1. Сведения о характерных точках границы уточняемого земельного участка с кадастровым номером 67:00:0000000:183 уточн

Зона № —

Обозначение характерных точек границ	Существующие координаты, м		Уточненные координаты, м		Метод определения координат	Средняя квадратическая погрешность определения координат характерной точки (Mt), м	Формулы, примененные для расчета средней квадратической погрешности определения координат характерной точки (Mt), м
	X	Y	X	Y			
1	2	3	4	5	6	7	8
12	389 463,41	1 302 281,06	389 463,41	1 302 281,06	—	0,10	—
н 3	389 192,54	1 302 155,94	389 192,54	1 302 155,94			
н 2	389 149,51	1 302 250,99	389 149,51	1 302 250,99			
н 1	389 172,49	1 302 334,70	389 172,49	1 302 334,70			
20	389 172,43	1 302 373,06	389 172,43	1 302 373,06			
21	389 332,58	1 302 371,42	389 332,58	1 302 371,42			
22	389 341,73	1 302 373,37	389 341,73	1 302 373,37			
10	389 406,81	1 302 403,23	389 406,81	1 302 403,23			
11	389 418,78	1 302 376,76	389 418,78	1 302 376,76			
12	389 463,41	1 302 281,06	389 463,41	1 302 281,06			

Вырез 1 из 1

н 4	389 352,74	1 302 337,71	389 352,74	1 302 337,71	—	0,10	—
н 5	389 343,80	1 302 357,65	389 343,80	1 302 357,65			
н 6	389 302,05	1 302 354,66	389 302,05	1 302 354,66			
н 7	389 318,20	1 302 318,65	389 318,20	1 302 318,65			
н 4	389 352,74	1 302 337,71	389 352,74	1 302 337,71			

2. Сведения о частях границ уточняемого земельного участка с кадастровым номером 67:00:0000000:183 уточн

Обозначение части границ		Горизонтальное проложение (S), м	Описание прохождения части границ	Отметка о наличии земельного спора о местоположении границ земельного участка
от т.	до т.			
1	2	3	4	5
12	11	105,60	—	—
11	10	29,05		
10	22	71,60		

1	2	3	4	5
22	21	9,36	—	—
21	20	160,16		
20	н 1	38,36		
н 1	н 2	86,81		
н 2	н 3	104,34		
н 3	12	298,37		

Вырез 1 из 1

н 4	н 5	21,85	—	—
н 5	н 6	41,86		
н 6	н 7	39,47		
н 7	н 4	39,45		

3. Общие сведения об уточняемом земельном участке с кадастровым номером 67:00:0000000:183 уточн

№ п/п	Наименование характеристики земельного участка	Значение характеристики
1	2	3
1	Адрес земельного участка	Российская Федерация, Смоленская область, г Десногорск, 5 микрорайон
	Местоположение земельного участка (при отсутствии присвоенного адреса)	—
	Дополнительные сведения о местоположении земельного участка	—
2	Площадь земельного участка ± величина погрешности определения площади ($P \pm \Delta P$), м ²	45202 ± 74
3	Формула, примененная для расчета предельной допустимой погрешности определения площади земельного участка (ΔP), м ²	$3,5 * M_t * \sqrt{P} = 3,5 * 0,10 * \sqrt{(45\ 202,00)} = 74 = 74$
4	Площадь земельного участка согласно сведениям Единого государственного реестра недвижимости ($P_{\text{кад}}$), м ²	45 202
5	Оценка расхождения P и $P_{\text{кад}}$ ($P - P_{\text{кад}}$), м ²	0
6	Предельный минимальный и максимальный размеры земельного участка ($P_{\text{мин}}$ и $P_{\text{макс}}$), м ²	$P_{\text{мин}} = \text{—}$ $P_{\text{макс}} = \text{—}$
7	Кадастровый или иной номер (обозначение) здания, сооружения, объекта незавершенного строительства, расположенного на земельном участке	—
8	Иные сведения	—

1. Сведения о характерных точках границы уточняемого земельного участка с кадастровым номером 67:26:0010109:12 уточн

Зона № _____							
Обозначение характерных точек границ	Существующие координаты, м		Уточненные координаты, м		Метод определения координат	Средняя квадратическая погрешность определения координат характерной точки (Mt), м	Формулы, примененные для расчета средней квадратической погрешности определения координат характерной точки (Mt), м
	X	Y	X	Y			
1	2	3	4	5	6	7	8
87	389 790,63	1 302 396,36	389 790,63	1 302 396,36	—	0,30	—
88	389 789,81	1 302 395,91	389 789,81	1 302 395,91			
89	389 790,16	1 302 395,11	389 790,16	1 302 395,11			
90	389 791,06	1 302 395,50	389 791,06	1 302 395,50			
87	389 790,63	1 302 396,36	389 790,63	1 302 396,36			

2. Сведения о частях границ уточняемого земельного участка с кадастровым номером 67:26:0010109:12 уточн

Обозначение части границ		Горизонтальное проложение (S), м	Описание прохождения части границ	Отметка о наличии земельного спора о местоположении границ земельного участка
от т.	до т.			
1	2	3	4	5
87	88	0,94	—	—
88	89	0,87		
89	90	0,98		
90	87	0,96		

3. Общие сведения об уточняемом земельном участке с кадастровым номером 67:26:0010109:12 уточн

№ п/п	Наименование характеристики земельного участка	Значение характеристики
1	2	3
1	Адрес земельного участка	—
	Местоположение земельного участка (при отсутствии присвоенного адреса)	216400, Российская Федерация, Смоленская область, Десногорск г, УТЦ р-н
	Дополнительные сведения о местоположении земельного участка	—
2	Площадь земельного участка ± величина погрешности определения площади (P ± ΔP), м²	1 ± 0

1	2	3
3	Формула, примененная для расчета предельной допустимой погрешности определения площади земельного участка (ΔP), м ²	$3,5 * Mt * \sqrt{P} = 3,5 * 0,10 * \sqrt{1,00} = 0 = 0$
4	Площадь земельного участка согласно сведениям Единого государственного реестра недвижимости (Ркад), м ²	1
5	Оценка расхождения Р и Ркад (Р - Ркад), м ²	0
6	Предельный минимальный и максимальный размеры земельного участка (Рмин и Рмакс), м ²	Рмин = — Рмакс = —
7	Кадастровый или иной номер (обозначение) здания, сооружения, объекта незавершенного строительства, расположенного на земельном участке	—
8	Иные сведения	—

1. Сведения о характерных точках границы уточняемого земельного участка с кадастровым номером 67:26:0010109:164 уточн

Зона № _____							
Обозначение характерных точек границ	Существующие координаты, м		Уточненные координаты, м		Метод определения координат	Средняя квадратическая погрешность определения координат характерной точки (Mt), м	Формулы, примененные для расчета средней квадратической погрешности определения координат характерной точки (Mt), м
	X	Y	X	Y			
1	2	3	4	5	6	7	8
1	389 780,73	1 302 446,35	389 780,73	1 302 446,35	—	0,30	—
2	389 770,01	1 302 467,83	389 770,01	1 302 467,83			
3	389 768,56	1 302 462,61	389 768,56	1 302 462,61			
4	389 765,37	1 302 456,92	389 765,37	1 302 456,92			
5	389 763,68	1 302 453,85	389 763,68	1 302 453,85			
6	389 748,87	1 302 446,58	389 748,87	1 302 446,58			
7	389 744,82	1 302 444,59	389 744,82	1 302 444,59			
8	389 724,18	1 302 434,44	389 724,18	1 302 434,44			
9	389 719,06	1 302 432,98	389 719,06	1 302 432,98			
10	389 713,43	1 302 438,18	389 713,43	1 302 438,18			
11	389 710,90	1 302 436,94	389 710,90	1 302 436,94			
н 12	389 691,84	1 302 474,62	389 691,84	1 302 474,62		0,10	
107	389 689,61	1 302 473,80	389 689,61	1 302 473,80	0,30		

1	2	3	4	5	6	7	8
14	389 684,14	1 302 470,58	389 684,14	1 302 470,58	—	0,10	—
13	389 657,20	1 302 457,38	389 657,20	1 302 457,38			
3	389 663,83	1 302 443,89	389 663,83	1 302 443,89			
16	389 683,66	1 302 403,53	389 683,66	1 302 403,53			
17	389 693,19	1 302 385,74	389 693,19	1 302 385,74			
18	389 730,52	1 302 404,27	389 730,52	1 302 404,27			
19	389 742,31	1 302 407,12	389 742,31	1 302 407,12		0,30	
20	389 732,90	1 302 427,89	389 732,90	1 302 427,89			
21	389 721,37	1 302 422,03	389 721,37	1 302 422,03			
22	389 721,98	1 302 427,33	389 721,98	1 302 427,33			
23	389 726,17	1 302 430,40	389 726,17	1 302 430,40			
24	389 765,65	1 302 449,81	389 765,65	1 302 449,81			
25	389 774,94	1 302 449,28	389 774,94	1 302 449,28			
1	389 780,73	1 302 446,35	389 780,73	1 302 446,35			

2. Сведения о частях границ уточняемого земельного участка с кадастровым номером 67:26:0010109:164 уточн

Обозначение части границ		Горизонтальное проложение (S), м	Описание прохождения части границ	Отметка о наличии земельного спора о местоположении границ земельного участка
от т.	до т.			
1	2	3	4	5
1	2	24,01	—	—
2	3	5,42		
3	4	6,52		
4	5	3,50		
5	6	16,50		
6	7	4,51		
7	8	23,00		
8	9	5,32		
9	10	7,66		
10	11	2,82		
11	н 12	42,23		
н 12	107	2,38		
107	14	6,35		
14	13	30,00		
13	3	15,03		

1	2	3	4	5
3	16	44,97	—	—
16	17	20,18		
17	18	41,68		
18	19	12,13		
19	20	22,80		
20	21	12,93		
21	22	5,33		
22	23	5,19		
23	24	43,99		
24	25	9,31		
25	1	6,49		

3. Общие сведения об уточняемом земельном участке с кадастровым номером 67:26:0010109:164 уточн

№ п/п	Наименование характеристики земельного участка	Значение характеристики
1	2	3
1	Адрес земельного участка	—
	Местоположение земельного участка (при отсутствии присвоенного адреса)	216400, Российская Федерация, Смоленская область, Десногорск г, 5 мкр
	Дополнительные сведения о местоположении земельного участка	—
2	Площадь земельного участка ± величина погрешности определения площади ($P \pm \Delta P$), м ²	3910 ± 22
3	Формула, примененная для расчета предельной допустимой погрешности определения площади земельного участка (ΔP), м ²	$3,5 * M_t * \sqrt{P} = 3,5 * 0,10 * \sqrt{3\ 910,00} = 22 = 22$
4	Площадь земельного участка согласно сведениям Единого государственного реестра недвижимости ($R_{кад}$), м ²	3 911
5	Оценка расхождения P и $R_{кад}$ ($P - R_{кад}$), м ²	1
6	Предельный минимальный и максимальный размеры земельного участка ($R_{мин}$ и $R_{макс}$), м ²	$R_{мин} = —$ $R_{макс} = —$
7	Кадастровый или иной номер (обозначение) здания, сооружения, объекта незавершенного строительства, расположенного на земельном участке	—
8	Иные сведения	—

1. Сведения о характерных точках границы уточняемого земельного участка с кадастровым номером 67:26:0010109:35 уточн

Зона № _____							
Обозначение характерных точек границ	Существующие координаты, м		Уточненные координаты, м		Метод определения координат	Средняя квадратическая погрешность определения координат характерной точки (Mt), м	Формулы, примененные для расчета средней квадратической погрешности определения координат характерной точки (Mt), м
	X	Y	X	Y			
1	2	3	4	5	6	7	8
254	389 063,39	1 302 113,46	389 063,39	1 302 113,46	—	0,30	—
255	389 063,65	1 302 142,41	389 063,65	1 302 142,41			
256	389 059,60	1 302 142,44	389 059,60	1 302 142,44			
257	389 043,42	1 302 131,01	389 043,42	1 302 131,01			
258	389 043,24	1 302 113,61	389 043,24	1 302 113,61			
254	389 063,39	1 302 113,46	389 063,39	1 302 113,46			

2. Сведения о частях границ уточняемого земельного участка с кадастровым номером 67:26:0010109:35 уточн

Обозначение части границ		Горизонтальное проложение (S), м	Описание прохождения части границ	Отметка о наличии земельного спора о местоположении границ земельного участка
от т.	до т.			
1	2	3	4	5
254	255	28,95	—	—
255	256	4,05		
256	257	19,81		
257	258	17,40		
258	254	20,15		

3. Общие сведения об уточняемом земельном участке с кадастровым номером 67:26:0010109:35 уточн

№ п/п	Наименование характеристики земельного участка	Значение характеристики
1	2	3
1	Адрес земельного участка	—
	Местоположение земельного участка (при отсутствии присвоенного адреса)	216400, Российская Федерация, Смоленская область, Десногорск г, 5 мкр
	Дополнительные сведения о местоположении земельного участка	—

1	2	3
2	Площадь земельного участка ± величина погрешности определения площади (P ± ΔP), м²	490 ± 8
3	Формула, примененная для расчета предельной допустимой погрешности определения площади земельного участка (ΔP), м²	$3,5 * Mt * \sqrt{P} = 3,5 * 0,10 * \sqrt{(490,00)} = 8 = 8$
4	Площадь земельного участка согласно сведениям Единого государственного реестра недвижимости (Pкад), м²	490
5	Оценка расхождения P и Pкад (P - Pкад), м²	0
6	Предельный минимальный и максимальный размеры земельного участка (Pмин и Pмакс), м²	Pмин = — Pмакс = —
7	Кадастровый или иной номер (обозначение) здания, сооружения, объекта незавершенного строительства, расположенного на земельном участке	—
8	Иные сведения	—

1. Сведения о характерных точках границы уточняемого земельного участка с кадастровым номером 67:26:0010109:351 уточн

Зона № —

Обозначение характерных точек границ	Существующие координаты, м		Уточненные координаты, м		Метод определения координат	Средняя квадратическая погрешность определения координат характерной точки (Mt), м	Формулы, примененные для расчета средней квадратической погрешности определения координат характерной точки (Mt), м
	X	Y	X	Y			
1	2	3	4	5	6	7	8
13	389 761,40	1 302 478,60	389 761,40	1 302 478,60	—	0,10	—
н 1	389 748,22	1 302 504,43	389 748,22	1 302 504,43			
н 9	389 705,17	1 302 482,92	389 705,17	1 302 482,92			
4	389 697,33	1 302 479,20	389 697,33	1 302 479,20			
104	389 698,12	1 302 477,42	389 698,12	1 302 477,42			
2	389 700,12	1 302 472,26	389 700,12	1 302 472,26			
3	389 718,30	1 302 480,58	389 718,30	1 302 480,58			
4	389 718,31	1 302 480,57	389 718,31	1 302 480,57			
5	389 730,60	1 302 453,70	389 730,60	1 302 453,70			
4	389 742,51	1 302 458,99	389 742,51	1 302 458,99			
3	389 746,33	1 302 450,46	389 746,33	1 302 450,46			

1	2	3	4	5	6	7	8
2	389 746,96	1 302 449,05	389 746,96	1 302 449,05	—	0,10	—
1	389 743,43	1 302 447,47	389 743,43	1 302 447,47			
7	389 744,82	1 302 444,59	389 744,82	1 302 444,59			
6	389 748,87	1 302 446,58	389 748,87	1 302 446,58			
5	389 763,68	1 302 453,85	389 763,68	1 302 453,85			
4	389 765,37	1 302 456,92	389 765,37	1 302 456,92			
2	389 755,74	1 302 475,70	389 755,74	1 302 475,70			
13	389 761,40	1 302 478,60	389 761,40	1 302 478,60			
						0,30	
					0,10		

2. Сведения о частях границ уточняемого земельного участка с кадастровым номером 67:26:0010109:351 уточн

Обозначение части границ		Горизонтальное проложение (S), м	Описание прохождения части границ	Отметка о наличии земельного спора о местоположении границ земельного участка
от т.	до т.			
1	2	3	4	5
13	н 1	29,00	—	—
н 1	н 9	48,12		
н 9	4	8,68		
4	104	1,95		
104	2	5,53		
2	3	19,99		
3	4	0,01		
4	5	29,55		
5	4	13,03		
4	3	9,35		
3	2	1,54		
2	1	3,87		
1	7	3,20		
7	6	4,51		
6	5	16,50		
5	4	3,50		
4	2	21,11		
2	13	6,36		

3. Общие сведения об уточняемом земельном участке с кадастровым номером 67:26:0010109:351 уточн

№ п/п	Наименование характеристики земельного участка	Значение характеристики
1	2	3

1	2	3
1	Адрес земельного участка	Российская Федерация, Смоленская область, городской округ город Десногорск, город Десногорск, микрорайон 5
	Местоположение земельного участка (при отсутствии присвоенного адреса)	—
	Дополнительные сведения о местоположении земельного участка	—
2	Площадь земельного участка ± величина погрешности определения площади ($P \pm \Delta P$), м ²	1823 ± 15
3	Формула, примененная для расчета предельной допустимой погрешности определения площади земельного участка (ΔP), м ²	$3,5 * Mt * \sqrt{P} = 3,5 * 0,10 * \sqrt{1\ 823,00} = 15 = 15$
4	Площадь земельного участка согласно сведениям Единого государственного реестра недвижимости ($P_{\text{кад}}$), м ²	1 823
5	Оценка расхождения P и $P_{\text{кад}}$ ($P - P_{\text{кад}}$), м ²	0
6	Предельный минимальный и максимальный размеры земельного участка ($P_{\text{мин}}$ и $P_{\text{макс}}$), м ²	$P_{\text{мин}} = \text{—}$ $P_{\text{макс}} = \text{—}$
7	Кадастровый или иной номер (обозначение) здания, сооружения, объекта незавершенного строительства, расположенного на земельном участке	—
8	Иные сведения	—

1. Сведения о характерных точках границы уточняемого земельного участка с кадастровым номером 67:26:0010109:41 уточн

Зона № —

Обозначение характерных точек границ	Существующие координаты, м		Уточненные координаты, м		Метод определения координат	Средняя квадратическая погрешность определения координат характерной точки (Mt), м	Формулы, примененные для расчета средней квадратической погрешности определения координат характерной точки (Mt), м
	X	Y	X	Y			
1	2	3	4	5	6	7	8
339	389 305,72	1 302 849,88	389 305,72	1 302 849,88	—	0,30	—
340	389 346,18	1 302 909,59	389 346,18	1 302 909,59			
341	389 321,57	1 302 911,10	389 321,57	1 302 911,10			
342	389 250,16	1 302 912,49	389 250,16	1 302 912,49			
343	389 179,96	1 302 913,07	389 179,96	1 302 913,07			
344	389 177,93	1 302 896,54	389 177,93	1 302 896,54			

1	2	3	4	5	6	7	8
345	389 237,71	1 302 883,03	389 237,71	1 302 883,03	—	0,30	—
339	389 305,72	1 302 849,88	389 305,72	1 302 849,88			

2. Сведения о частях границ уточняемого земельного участка с кадастровым номером 67:26:0010109:41 уточн

Обозначение части границ		Горизонтальное проложение (S), м	Описание прохождения части границ	Отметка о наличии земельного спора о местоположении границ земельного участка
от т.	до т.			
1	2	3	4	5
339	340	72,13	—	—
340	341	24,66		
341	342	71,42		
342	343	70,20		
343	344	16,65		
344	345	61,29		
345	339	75,66		

3. Общие сведения об уточняемом земельном участке с кадастровым номером 67:26:0010109:41 уточн

№ п/п	Наименование характеристики земельного участка	Значение характеристики
1	2	3
1	Адрес земельного участка	—
	Местоположение земельного участка (при отсутствии присвоенного адреса)	216400, Российская Федерация, Смоленская область, Десногорск г, 5 мкр
	Дополнительные сведения о местоположении земельного участка	—
2	Площадь земельного участка ± величина погрешности определения площади ($P \pm \Delta P$), м ²	5716 ± 26
3	Формула, примененная для расчета предельной допустимой погрешности определения площади земельного участка (ΔP), м ²	$3,5 * M_t * \sqrt{P} = 3,5 * 0,10 * \sqrt{5\ 716,00} = 26 = 26$
4	Площадь земельного участка согласно сведениям Единого государственного реестра недвижимости ($P_{\text{кад}}$), м ²	5 716
5	Оценка расхождения P и $P_{\text{кад}}$ ($P - P_{\text{кад}}$), м ²	0
6	Предельный минимальный и максимальный размеры земельного участка ($P_{\text{мин}}$ и $P_{\text{макс}}$), м ²	$P_{\text{мин}} = \text{—}$ $P_{\text{макс}} = \text{—}$
7	Кадастровый или иной номер (обозначение) здания, сооружения, объекта незавершенного строительства, расположенного на земельном участке	—
8	Иные сведения	—

1. Сведения о характерных точках границы уточняемого земельного участка с кадастровым номером 67:26:0010109:7 уточн

Зона № —

Обозначение характерных точек границ	Существующие координаты, м		Уточненные координаты, м		Метод определения координат	Средняя квадратическая погрешность определения координат характерной точки (Mt), м	Формулы, примененные для расчета средней квадратической погрешности определения координат характерной точки (Mt), м
	X	Y	X	Y			
1	2	3	4	5	6	7	8
57	389 768,33	1 302 420,51	389 768,33	1 302 420,51	—	0,10	—
59	389 769,15	1 302 418,93	389 769,15	1 302 418,93		0,30	
19	389 742,31	1 302 407,12	389 742,31	1 302 407,12		0,10	
20	389 732,90	1 302 427,89	389 732,90	1 302 427,89			
62	389 758,85	1 302 439,77	389 758,85	1 302 439,77			
63	389 766,65	1 302 424,19	389 766,65	1 302 424,19			
64	389 786,74	1 302 432,14	389 786,74	1 302 432,14			
58	389 788,74	1 302 428,18	389 788,74	1 302 428,18			
57	389 768,33	1 302 420,51	389 768,33	1 302 420,51			

Вырез 1 из 1

53	389 745,02	1 302 426,04	389 745,02	1 302 426,04	—	0,10	—
54	389 754,07	1 302 429,99	389 754,07	1 302 429,99			
56	389 758,00	1 302 421,29	389 758,00	1 302 421,29			
55	389 749,24	1 302 417,34	389 749,24	1 302 417,34			
53	389 745,02	1 302 426,04	389 745,02	1 302 426,04			

2. Сведения о частях границ уточняемого земельного участка с кадастровым номером 67:26:0010109:7 уточн

Обозначение части границ		Горизонтальное проложение (S), м	Описание прохождения части границ	Отметка о наличии земельного спора о местоположении границ земельного участка
от т.	до т.			
1	2	3	4	5
57	58	21,80	—	—
58	64	4,44		
64	63	21,61		
63	62	17,42		
62	20	28,54		

1	2	3	4	5
20	19	22,80	—	—
19	59	29,32		
59	57	1,78		

Вырез 1 из 1

53	54	9,87	—	—
54	56	9,55		
56	55	9,61		
55	53	9,67		

3. Общие сведения об уточняемом земельном участке с кадастровым номером 67:26:0010109:7 уточн

№ п/п	Наименование характеристики земельного участка	Значение характеристики
1	2	3
1	Адрес земельного участка	—
	Местоположение земельного участка (при отсутствии присвоенного адреса)	216400, Российская Федерация, Смоленская область, Десногорск г
	Дополнительные сведения о местоположении земельного участка	—
2	Площадь земельного участка ± величина погрешности определения площади (P ± ΔP), м²	665 ± 9
3	Формула, примененная для расчета предельной допустимой погрешности определения площади земельного участка (ΔP), м²	$3,5 * M_t * \sqrt{P} = 3,5 * 0,10 * \sqrt{(665,00)} = 9 = 9$
4	Площадь земельного участка согласно сведениям Единого государственного реестра недвижимости (Pкад), м²	758
5	Оценка расхождения P и Pкад (P - Pкад), м²	93
6	Предельный минимальный и максимальный размеры земельного участка (Pмин и Pмакс), м²	Pмин = — Pмакс = —
7	Кадастровый или иной номер (обозначение) здания, сооружения, объекта незавершенного строительства, расположенного на земельном участке	—
8	Иные сведения	—

1. Сведения о характерных точках границы уточняемого земельного участка с кадастровым номером _____

Зона № _____							
Обозначение характерных точек границ	Существующие координаты, м		Уточненные координаты, м		Метод определения координат	Средняя квадратическая погрешность определения координат характерной точки (Mt), м	Формулы, примененные для расчета средней квадратической погрешности определения координат характерной точки (Mt), м
	X	Y	X	Y			
1	2	3	4	5	6	7	8

2. Сведения о частях границ уточняемого земельного участка с кадастровым номером _____

Обозначение части границ		Горизонтальное проложение (S), м	Описание прохождения части границ	Отметка о наличии земельного спора о местоположении границ земельного участка
от т.	до т.			
1	2	3	4	5

3. Общие сведения об уточняемом земельном участке с кадастровым номером 67:26:0000000:32 уточн _____

№ п/п	Наименование характеристики земельного участка	Значение характеристики
1	2	3
1	Адрес земельного участка	—
	Местоположение земельного участка (при отсутствии присвоенного адреса)	216400, Российская Федерация, Смоленская область, Десногорск г
	Дополнительные сведения о местоположении земельного участка	—
2	Площадь земельного участка ± величина погрешности определения площади (P ± ΔP), м²	6 ± 1
3	Формула, примененная для расчета предельной допустимой погрешности определения площади земельного участка (ΔP), м²	$3,5 * Mt * \sqrt{P} = 3,5 * 0,10 * \sqrt{(6,00)} = 1 = 1$
4	Площадь земельного участка согласно сведениям Единого государственного реестра недвижимости (Pкад), м²	—
5	Оценка расхождения P и Pкад (P - Pкад), м²	—
6	Предельный минимальный и максимальный размеры земельного участка (Pмин и Pмакс), м²	Pмин = — Pмакс = —
7	Кадастровый или иной номер (обозначение) здания, сооружения, объекта незавершенного строительства, расположенного на земельном участке	—
8	Иные сведения	—

1. Сведения о характерных точках границы уточняемого земельного участка с кадастровым номером _____

Зона № _____							
Обозначение характерных точек границ	Существующие координаты, м		Уточненные координаты, м		Метод определения координат	Средняя квадратическая погрешность определения координат характерной точки (Mt), м	Формулы, примененные для расчета средней квадратической погрешности определения координат характерной точки (Mt), м
	X	Y	X	Y			
1	2	3	4	5	6	7	8

2. Сведения о частях границ уточняемого земельного участка с кадастровым номером _____

Обозначение части границ		Горизонтальное проложение (S), м	Описание прохождения части границ	Отметка о наличии земельного спора о местоположении границ земельного участка
от т.	до т.			
1	2	3	4	5

3. Общие сведения об уточняемом земельном участке с кадастровым номером 67:26:0000000:29 уточн _____

№ п/п	Наименование характеристики земельного участка	Значение характеристики
1	2	3
1	Адрес земельного участка	—
	Местоположение земельного участка (при отсутствии присвоенного адреса)	216400, Российская Федерация, Смоленская область, Десногорск г
	Дополнительные сведения о местоположении земельного участка	—
2	Площадь земельного участка ± величина погрешности определения площади (P ± ΔP), м²	574 ± 8
3	Формула, примененная для расчета предельной допустимой погрешности определения площади земельного участка (ΔP), м²	$3,5 * Mt * \sqrt{P} = 3,5 * 0,10 * \sqrt{(574,00)} = 8 = 8$
4	Площадь земельного участка согласно сведениям Единого государственного реестра недвижимости (Pкад), м²	—
5	Оценка расхождения P и Pкад (P - Pкад), м²	—
6	Предельный минимальный и максимальный размеры земельного участка (Pмин и Pмакс), м²	Pмин = — Pмакс = —
7	Кадастровый или иной номер (обозначение) здания, сооружения, объекта незавершенного строительства, расположенного на земельном участке	—
8	Иные сведения	—

1. Сведения о характерных точках границы уточняемого земельного участка с кадастровым номером _____

Зона № _____							
Обозначение характерных точек границ	Существующие координаты, м		Уточненные координаты, м		Метод определения координат	Средняя квадратическая погрешность определения координат характерной точки (Mt), м	Формулы, примененные для расчета средней квадратической погрешности определения координат характерной точки (Mt), м
	X	Y	X	Y			
1	2	3	4	5	6	7	8

2. Сведения о частях границ уточняемого земельного участка с кадастровым номером _____

Обозначение части границ		Горизонтальное проложение (S), м	Описание прохождения части границ	Отметка о наличии земельного спора о местоположении границ земельного участка
от т.	до т.			
1	2	3	4	5

3. Общие сведения об уточняемом земельном участке с кадастровым номером 67:26:0000000:30 уточн _____

№ п/п	Наименование характеристики земельного участка	Значение характеристики
1	2	3
1	Адрес земельного участка	—
	Местоположение земельного участка (при отсутствии присвоенного адреса)	216400, Российская Федерация, Смоленская область, Десногорск г
	Дополнительные сведения о местоположении земельного участка	—
2	Площадь земельного участка ± величина погрешности определения площади (P ± ΔP), м²	5715 ± 26
3	Формула, примененная для расчета предельной допустимой погрешности определения площади земельного участка (ΔP), м²	$3,5 * Mt * \sqrt{P} = 3,5 * 0,10 * \sqrt{5\ 715,00} = 26 = 26$
4	Площадь земельного участка согласно сведениям Единого государственного реестра недвижимости (Pкад), м²	—
5	Оценка расхождения P и Pкад (P - Pкад), м²	—
6	Предельный минимальный и максимальный размеры земельного участка (Pмин и Pмакс), м²	Pмин = — Pмакс = —
7	Кадастровый или иной номер (обозначение) здания, сооружения, объекта незавершенного строительства, расположенного на земельном участке	—
8	Иные сведения	—

1. Сведения о характерных точках границы уточняемого земельного участка с кадастровым номером _____

Зона № _____							
Обозначение характерных точек границ	Существующие координаты, м		Уточненные координаты, м		Метод определения координат	Средняя квадратическая погрешность определения координат характерной точки (Mt), м	Формулы, примененные для расчета средней квадратической погрешности определения координат характерной точки (Mt), м
	X	Y	X	Y			
1	2	3	4	5	6	7	8

2. Сведения о частях границ уточняемого земельного участка с кадастровым номером _____

Обозначение части границ		Горизонтальное проложение (S), м	Описание прохождения части границ	Отметка о наличии земельного спора о местоположении границ земельного участка
от т.	до т.			
1	2	3	4	5

3. Общие сведения об уточняемом земельном участке с кадастровым номером 67:26:0010109:80 не найден

№ п/п	Наименование характеристики земельного участка	Значение характеристики
1	2	3
1	Адрес земельного участка	—
	Местоположение земельного участка (при отсутствии присвоенного адреса)	Российская Федерация, Смоленская область, Десногорск г, 4-й мкр
	Дополнительные сведения о местоположении земельного участка	—
2	Площадь земельного участка ± величина погрешности определения площади (P ± ΔP), м²	0 ± 0
3	Формула, примененная для расчета предельной допустимой погрешности определения площади земельного участка (ΔP), м²	$3,5 * Mt * \sqrt{P} = 3,5 * 0,10 * \sqrt{(0,00)} = 0 = 0$
4	Площадь земельного участка согласно сведениям Единого государственного реестра недвижимости (Pкад), м²	31
5	Оценка расхождения P и Pкад (P - Pкад), м²	31
6	Предельный минимальный и максимальный размеры земельного участка (Pмин и Pмакс), м²	Pмин = — Pмакс = —
7	Кадастровый или иной номер (обозначение) здания, сооружения, объекта незавершенного строительства, расположенного на земельном участке	—
8	Иные сведения	—

Сведения об образуемых земельных участках

1. Сведения о характерных точках границ образуемых земельных участков

Обозначение земельного участка _____

Зона № _____

Обозначение характерных точек границ	Координаты, м		Метод определения координат	Средняя квадратическая погрешность определения координат характерной точки (Mt), м	Формулы, примененные для расчета средней квадратической погрешности определения координат характерной точки (Mt), м
	X	Y			
1	2	3	4	5	6

2. Сведения о частях границ образуемых земельных участков

Обозначение земельного участка _____

Обозначение части границ		Горизонтальное проложение (S), м	Описание прохождения части границ	Отметка о наличии земельного спора о местоположении границ земельного участка
от т.	до т.			
1	2	3	4	5

3. Общие сведения об образуемых земельных участках

Обозначение земельного участка _____

№ п/п	Наименование характеристики земельного участка	Значение характеристики
1	2	3
1	Адрес земельного участка	
2	Категория земель	
3	Вид разрешенного использования	
4	Площадь земельного участка ± величина погрешности определения площади ($P \pm \Delta P$), м ²	
5	Формула, примененная для расчета предельной допустимой погрешности определения площади земельного участка (ΔP), м ²	
6	Предельный минимальный и максимальный размеры земельного участка (Pмин) и (Pмакс), м ²	Pмин = Pмакс =
7	Кадастровый или иной номер (обозначение) здания, сооружения, объекта незавершенного строительства, расположенного на земельном участке	

1	2	3
8	Кадастровые номера исходных земельных участков	
	Иное	
9	Иные сведения	
4. Сведения о земельных участках, посредством которых обеспечивается доступ (проход или проезд от земельных участков общего пользования) к образуемым земельным участкам		
№ п/п	Кадастровый номер или обозначение земельного участка, для которого обеспечивается доступ	Кадастровый номер или обозначение земельного участка, посредством которого обеспечивается доступ
1	2	3

**Сведения об уточняемых земельных участках,
необходимые для исправления реестровых ошибок в сведениях о местоположении их границ**

I. Сведения о характерных точках границы уточняемого земельного участка с кадастровым номером 67:26:0010109:112 реестр ош

Зона № _____

Обозначение характерных точек границ	Существующие координаты, м		Уточненные координаты, м		Метод определения координат	Средняя квадратическая погрешность определения координат характерной точки (Mt), м	Формулы, примененные для расчета средней квадратической погрешности определения координат характерной точки (Mt), м
	X	Y	X	Y			
1	2	3	4	5	6	7	8
н 1	389 582,46	1 302 828,15	389 582,46	1 302 828,15	—	0,10	—
н 2	389 577,93	1 302 838,10	389 577,93	1 302 838,10			
н7292У	—	—	389 574,66	1 302 845,46			
3	389 570,46	1 302 854,53	—	—			
н 4	389 561,75	1 302 840,72	—	—			
н 5	389 550,15	1 302 822,33	—	—			
6	389 548,08	1 302 819,06	—	—			
7	389 535,68	1 302 813,39	—	—			
н7303У	—	—	389 527,36	1 302 825,84			
н7299У	—	—	389 520,63	1 302 840,93			
н7298У	—	—	389 483,10	1 302 924,73			
н7297У	—	—	389 480,32	1 302 930,34			
н7296У	—	—	389 479,45	1 302 930,02			
н7295У	—	—	389 476,06	1 302 938,30			
н7301У	—	—	389 526,55	1 302 957,45			
8	389 477,98	1 302 939,51	—	—			
9	389 524,90	1 302 954,58	—	—			
н7293У	—	—	389 523,98	1 302 942,69			
н 10	389 530,77	1 302 941,70	389 530,77	1 302 941,70	0,10		
н 11	389 533,30	1 302 957,02	389 533,30	1 302 957,02			
н 12	389 530,06	1 302 960,83	389 530,06	1 302 960,83			
н 13	389 459,64	1 302 971,67	389 459,64	1 302 971,67			
н7302У	—	—	389 478,25	1 302 922,71			

1	2	3	4	5	6	7	8
н 14	389 481,48	1 302 923,93	389 481,48	1 302 923,93	—	0,10	—
н 15	389 482,84	1 302 924,56	389 482,84	1 302 924,56			
н 1	389 535,76	1 302 806,09	—	—			
н7306У	—	—	389 535,76	1 302 806,09			
н 16	389 536,67	1 302 806,51	389 536,67	1 302 806,51			
17	389 544,12	1 302 810,02	—	—			
н7304У	—	—	389 546,66	1 302 811,23			
н 18	389 565,06	1 302 819,92	389 565,06	1 302 819,92			
н 1	389 582,46	1 302 828,15	389 582,46	1 302 828,15		0,10	

2. Сведения о частях границ уточняемого земельного участка с кадастровым номером 67:26:0010109:112 реестр ош

Обозначение части границ		Горизонтальное проложение (S), м	Описание прохождения части границ	Отметка о наличии земельного спора о местоположении границ земельного участка
от т.	до т.			
1	2	3	4	5
н 1	н 2	10,93	—	—
н 2	н7292У	8,05		
н7292У	н7303У	51,21		
н7303У	н7299У	16,52		
н7299У	н7298У	91,82		
н7298У	н7297У	6,26		
н7297У	н7296У	0,93		
н7296У	н7295У	8,95		
н7295У	н7301У	54,00		
н7301У	н7293У	14,98		
н7293У	н 10	6,86		
н 10	н 11	15,53		
н 11	н 12	5,00		
н 12	н 13	71,25		
н 13	н7302У	52,38		
н7302У	н 14	3,45		
н 14	н 15	1,50		
н 15	н7306У	129,75		
н7306У	н 16	1,00		
н 16	н7304У	11,05		

1	2	3	4	5
н7304У	н 18	20,35	—	—
н 18	н 1	19,25	—	—

3. Характеристики уточняемого земельного участка с кадастровым номером 67:26:0010109:112 реестр ош

№ п/п	Наименование характеристики земельного участка	Значение характеристики
1	2	3
1	Площадь земельного участка ± величина погрешности определения площади ($P \pm \Delta P$), м ²	2465 ± 17
2	Формула, примененная для расчета предельной допустимой погрешности определения площади земельного участка (ΔP), м ²	$3,5 * Mt * \sqrt{P} = 3,5 * 0,10 * \sqrt{(2\ 465,00)} = 17 = 17$
3	Иные сведения	—

1. Сведения о характерных точках границы уточняемого земельного участка с кадастровым номером 67:26:0010109:136 реестр ош

Зона № —

Обозначение характерных точек границ	Существующие координаты, м		Уточненные координаты, м		Метод определения координат	Средняя квадратическая погрешность определения координат характерной точки (Mt), м	Формулы, примененные для расчета средней квадратической погрешности определения координат характерной точки (Mt), м
	X	Y	X	Y			
1	2	3	4	5	6	7	8
н 63	389 532,03	1 302 632,12	389 532,03	1 302 632,12	—	0,10	—
н 1	389 531,33	1 302 633,58	389 531,33	1 302 633,58			
н 5	389 512,49	1 302 625,00	389 512,49	1 302 625,00			
н 4	389 509,04	1 302 623,40	389 509,04	1 302 623,40			
н 7	389 489,21	1 302 614,18	389 489,21	1 302 614,18			
н 31	389 486,41	1 302 612,99	389 486,41	1 302 612,99			
н 34	389 466,64	1 302 604,02	389 466,64	1 302 604,02			
н 36	389 446,70	1 302 594,98	389 446,70	1 302 594,98			
н 35	389 427,41	1 302 635,62	389 427,41	1 302 635,62			
н 38	389 418,00	1 302 655,44	389 418,00	1 302 655,44			
н 40	389 408,40	1 302 675,48	389 408,40	1 302 675,48			
н 42	389 398,37	1 302 696,71	389 398,37	1 302 696,71			
н 44	389 387,64	1 302 719,33	389 387,64	1 302 719,33			

1	2	3	4	5	6	7	8
н 46	389 377,98	1 302 739,76	389 377,98	1 302 739,76	—	0,10	—
н 48	389 367,23	1 302 762,30	389 367,23	1 302 762,30			
н 50	389 356,53	1 302 784,88	389 356,53	1 302 784,88			
н 53	389 351,25	1 302 796,08	389 351,25	1 302 796,08			
н 52	389 344,28	1 302 806,78	389 344,28	1 302 806,78			
н 55	389 332,74	1 302 824,49	389 332,74	1 302 824,49			
н 60	389 330,39	1 302 828,42	389 330,39	1 302 828,42			
н 62	389 327,85	1 302 832,35	389 327,85	1 302 832,35			
н 61	389 321,32	1 302 842,37	389 321,32	1 302 842,37			
н 58	389 327,14	1 302 850,78	389 327,14	1 302 850,78			
н 57	389 344,59	1 302 875,64	389 344,59	1 302 875,64			
н 30	389 346,23	1 302 878,20	389 346,23	1 302 878,20			
н7290У	—	—	389 373,76	1 302 920,89			
н 29	389 373,17	1 302 921,11	—	—			
н 64	389 371,97	1 302 922,67	389 371,97	1 302 922,67			
н 65	389 365,08	1 302 912,52	389 365,08	1 302 912,52			
н 66	389 316,26	1 302 840,48	389 316,26	1 302 840,48			
н 67	389 350,32	1 302 792,99	389 350,32	1 302 792,99			
н 68	389 445,56	1 302 592,87	389 445,56	1 302 592,87			
н 63	389 532,03	1 302 632,12	389 532,03	1 302 632,12			

2. Сведения о частях границ уточняемого земельного участка с кадастровым номером 67:26:0010109:136 **реестр ош**

Обозначение части границ		Горизонтальное проложение (S), м	Описание прохождения части границ	Отметка о наличии земельного спора о местоположении границ земельного участка
от т.	до т.			
1	2	3	4	5
н 63	н 1	1,62	—	—
н 1	н 5	20,70		
н 5	н 4	3,80		
н 4	н 7	21,87		
н 7	н 31	3,04		
н 31	н 34	21,71		
н 34	н 36	21,89		
н 36	н 35	44,99		
н 35	н 38	21,94		

1	2	3	4	5
н 38	н 40	22,22		
н 40	н 42	23,48		
н 42	н 44	25,04		
н 44	н 46	22,60		
н 46	н 48	24,97		
н 48	н 50	24,99		
н 50	н 53	12,38		
н 53	н 52	12,77		
н 52	н 55	21,14		
н 55	н 60	4,58		
н 60	н 62	4,68		
н 62	н 61	11,96	—	—
н 61	н 58	10,23		
н 58	н 57	30,37		
н 57	н 30	3,04		
н 30	н7290У	50,80		
н7290У	н 64	2,52		
н 64	н 65	12,27		
н 65	н 66	87,02		
н 66	н 67	58,44		
н 67	н 68	221,63		
н 68	н 63	94,96		

3. Характеристики уточняемого земельного участка с кадастровым номером 67:26:0010109:136 реестр ош

№ п/п	Наименование характеристики земельного участка	Значение характеристики
1	2	3
1	Площадь земельного участка ± величина погрешности определения площади ($P \pm \Delta P$), м ²	1121 ± 12
2	Формула, примененная для расчета предельной допустимой погрешности определения площади земельного участка (ΔP), м ²	$3,5 * M_t * \sqrt{P} = 3,5 * 0,10 * \sqrt{(1\ 121,00)} = 12 = 12$
3	Иные сведения	—

1. Сведения о характерных точках границы уточняемого земельного участка с кадастровым номером 67:26:0010109:14 реестр ош

Зона № _____							
Обозначение характерных точек границ	Существующие координаты, м		Уточненные координаты, м		Метод определения координат	Средняя квадратическая погрешность определения координат характерной точки (Mt), м	Формулы, примененные для расчета средней квадратической погрешности определения координат характерной точки (Mt), м
	X	Y	X	Y			
1	2	3	4	5	6	7	8
13	389 657,20	1 302 457,38	389 657,20	1 302 457,38	—	0,10	—
14	389 684,14	1 302 470,58	389 684,14	1 302 470,58		0,30	
107	389 689,61	1 302 473,80	389 689,61	1 302 473,80		0,10	
108	389 692,86	1 302 475,00	389 692,86	1 302 475,00		0,30	
104	389 698,12	1 302 477,42	389 698,12	1 302 477,42		0,10	
4	389 697,33	1 302 479,20	389 697,33	1 302 479,20		0,30	
85	389 696,55	1 302 480,97	389 696,55	1 302 480,97		0,10	
84	389 691,25	1 302 492,86	389 691,25	1 302 492,86		—	
н 7	389 690,70	1 302 494,13	389 690,70	1 302 494,13		—	
105	389 687,19	1 302 502,16	—	—		—	
н7287У	—	—	389 686,93	1 302 505,27		—	
н7288У	—	—	389 624,84	1 302 544,63		—	
106	389 618,90	1 302 538,38	389 618,90	1 302 538,38		0,30	
13	389 657,20	1 302 457,38	389 657,20	1 302 457,38		0,10	

2. Сведения о частях границ уточняемого земельного участка с кадастровым номером 67:26:0010109:14 реестр ош

Обозначение части границ		Горизонтальное проложение (S), м	Описание прохождения части границ	Отметка о наличии земельного спора о местоположении границ земельного участка
от т.	до т.			
1	2	3	4	5
13	14	30,00	—	—
14	107	6,35		
107	108	3,46		
108	104	5,79		
104	4	1,95		
4	85	1,93		

1	2	3	4	5
85	84	13,02	—	—
84	н 7	1,38		
н 7	н7287У	11,76		
н7287У	н7288У	73,51		
н7288У	106	8,62		
106	13	89,60		

3. Характеристики уточняемого земельного участка с кадастровым номером 67:26:0010109:14 реестр ош

№ п/п	Наименование характеристики земельного участка	Значение характеристики
1	2	3
1	Площадь земельного участка ± величина погрешности определения площади ($P \pm \Delta P$), м ²	3101 ± 19
2	Формула, примененная для расчета предельной допустимой погрешности определения площади земельного участка (ΔP), м ²	$3,5 * Mt * \sqrt{P} = 3,5 * 0,10 * \sqrt{(3\ 101,00)} = 19 = 19$
3	Иные сведения	—

1. Сведения о характерных точках границы уточняемого земельного участка с кадастровым номером 67:26:0010109:146 реестр ош

Зона № —

Обозначение характерных точек границ	Существующие координаты, м		Уточненные координаты, м		Метод определения координат	Средняя квадратическая погрешность определения координат характерной точки (Mt), м	Формулы, примененные для расчета средней квадратической погрешности определения координат характерной точки (Mt), м
	X	Y	X	Y			
1	2	3	4	5	6	7	8
н 24	389 413,79	1 302 867,98	389 413,79	1 302 867,98	—	0,10	—
н 26	389 394,05	1 302 893,80	389 394,05	1 302 893,80			
н 27	389 359,37	1 302 864,40	—	—			
н7291У	—	—	389 360,61	1 302 863,84			
н 25	389 375,42	1 302 844,64	389 375,42	1 302 844,64			
н 24	389 413,79	1 302 867,98	389 413,79	1 302 867,98		0,10	

2. Сведения о частях границ уточняемого земельного участка с кадастровым номером 67:26:0010109:146 реестр ош

Обозначение части границ		Горизонтальное проложение (S), м	Описание прохождения части границ	Отметка о наличии земельного спора о местоположении границ земельного участка
от т.	до т.			
1	2	3	4	5
н 24	н 26	32,50	—	—
н 26	н7291У	44,90		
н7291У	н 25	24,25		
н 25	н 24	44,91		

3. Характеристики уточняемого земельного участка с кадастровым номером 67:26:0010109:146 реестр ош

№ п/п	Наименование характеристики земельного участка	Значение характеристики
1	2	3
1	Площадь земельного участка ± величина погрешности определения площади ($P \pm \Delta P$), м ²	1269 ± 12
2	Формула, примененная для расчета предельной допустимой погрешности определения площади земельного участка (ΔP), м ²	$3,5 * Mt * \sqrt{P} = 3,5 * 0,10 * \sqrt{(1\ 269,00)} = 12 = 12$
3	Иные сведения	—

1. Сведения о характерных точках границы уточняемого земельного участка с кадастровым номером 67:26:0010109:147 реестр ош

Зона № —

Обозначение характерных точек границ	Существующие координаты, м		Уточненные координаты, м		Метод определения координат	Средняя квадратическая погрешность определения координат характерной точки (Mt), м	Формулы, примененные для расчета средней квадратической погрешности определения координат характерной точки (Mt), м
	X	Y	X	Y			
1	2	3	4	5	6	7	8
н 26	389 394,05	1 302 893,80	389 394,05	1 302 893,80	—	0,10	—
н 28	389 380,99	1 302 910,88	—	—		—	
н7289У	—	—	389 376,15	1 302 919,32		—	
н 29	389 373,17	1 302 921,11	—	—		—	
н 30	389 346,23	1 302 878,20	389 346,23	1 302 878,20		0,10	
н7291У	—	—	389 360,61	1 302 863,84		—	
н 27	389 359,37	1 302 864,40	—	—		—	

1	2	3	4	5	6	7	8
н 26	389 394,05	1 302 893,80	389 394,05	1 302 893,80	—	0,10	—

2. Сведения о частях границ уточняемого земельного участка с кадастровым номером 67:26:0010109:147 реестр ош

Обозначение части границ		Горизонтальное проложение (S), м	Описание прохождения части границ	Отметка о наличии земельного спора о местоположении границ земельного участка
от т.	до т.			
1	2	3	4	5
н 26	н7289У	31,17	—	—
н7289У	н 30	50,85		
н 30	н7291У	20,32		
н7291У	н 26	44,90		

3. Характеристики уточняемого земельного участка с кадастровым номером 67:26:0010109:147 реестр ош

№ п/п	Наименование характеристики земельного участка	Значение характеристики
1	2	3
1	Площадь земельного участка ± величина погрешности определения площади ($P \pm \Delta P$), м ²	1205 ± 12
2	Формула, примененная для расчета предельной допустимой погрешности определения площади земельного участка (ΔP), м ²	$3,5 * Mt * \sqrt{P} = 3,5 * 0,10 * \sqrt{(1\ 205,00)} = 12 = 12$
3	Иные сведения	—

1. Сведения о характерных точках границы уточняемого земельного участка с кадастровым номером 67:26:0010109:206 реестр ош

Зона № —

Обозначение характерных точек границ	Существующие координаты, м		Уточненные координаты, м		Метод определения координат	Средняя квадратическая погрешность определения координат характерной точки (Mt), м	Формулы, примененные для расчета средней квадратической погрешности определения координат характерной точки (Mt), м
	X	Y	X	Y			
1	2	3	4	5	6	7	8
н 1	389 748,22	1 302 504,43	389 748,22	1 302 504,43	—	0,10	—
н 2	389 709,34	1 302 583,82	389 709,34	1 302 583,82			
н 3	389 639,62	1 302 553,19	389 639,62	1 302 553,19			
н 4	389 606,28	1 302 563,04	389 606,28	1 302 563,04			
106	389 618,90	1 302 538,38	389 618,90	1 302 538,38		0,30	

1	2	3	4	5	6	7	8
н7288У	—	—	389 624,84	1 302 544,63	—	—	—
н7287У	—	—	389 686,93	1 302 505,27			
105	389 687,19	1 302 502,16	—	—			
н 7	389 690,70	1 302 494,13	389 690,70	1 302 494,13			
4	389 698,67	1 302 497,61	389 698,67	1 302 497,61			
н 9	389 705,17	1 302 482,92	389 705,17	1 302 482,92			
н 1	389 748,22	1 302 504,43	389 748,22	1 302 504,43			
						0,10	

2. Сведения о частях границ уточняемого земельного участка с кадастровым номером 67:26:0010109:206 реестр ош

Обозначение части границ		Горизонтальное проложение (S), м	Описание прохождения части границ	Отметка о наличии земельного спора о местоположении границ земельного участка
от т.	до т.			
1	2	3	4	5
н 1	н 2	88,40	—	—
н 2	н 3	76,15		
н 3	н 4	34,76		
н 4	106	27,70		
106	н7288У	8,62		
н7288У	н7287У	73,51		
н7287У	н 7	11,76		
н 7	4	8,70		
4	н 9	16,06		
н 9	н 1	48,12		

3. Характеристики уточняемого земельного участка с кадастровым номером 67:26:0010109:206 реестр ош

№ п/п	Наименование характеристики земельного участка	Значение характеристики
1	2	3
1	Площадь земельного участка ± величина погрешности определения площади ($P \pm \Delta P$), м ²	6363 ± 28
2	Формула, примененная для расчета предельной допустимой погрешности определения площади земельного участка (ΔP), м ²	$3,5 * M_t * \sqrt{P} = 3,5 * 0,10 * \sqrt{(6\ 363,00)} = 28 = 28$
3	Иные сведения	—

1. Сведения о характерных точках границы уточняемого земельного участка с кадастровым номером 67:26:0010109:343 не меняем (реестр ош)

Зона № _____							
Обозначение характерных точек границ	Существующие координаты, м		Уточненные координаты, м		Метод определения координат	Средняя квадратическая погрешность определения координат характерной точки (Mt), м	Формулы, примененные для расчета средней квадратической погрешности определения координат характерной точки (Mt), м
	X	Y	X	Y			
1	2	3	4	5	6	7	8
3	389 278,60	1 302 937,66	389 278,60	1 302 937,66	—	0,10	—
4	389 323,00	1 302 936,60	389 323,00	1 302 936,60			
5	389 339,14	1 302 935,04	389 339,14	1 302 935,04			
6	389 340,45	1 302 941,06	389 340,45	1 302 941,06			
7	389 288,09	1 302 965,41	389 288,09	1 302 965,41			
3	389 278,60	1 302 937,66	389 278,60	1 302 937,66			

2. Сведения о частях границ уточняемого земельного участка с кадастровым номером 67:26:0010109:343 не меняем (реестр ош)

Обозначение части границ		Горизонтальное проложение (S), м	Описание прохождения части границ	Отметка о наличии земельного спора о местоположении границ земельного участка
от т.	до т.			
1	2	3	4	5
3	4	44,41	—	—
4	5	16,22		
5	6	6,16		
6	7	57,75		
7	3	29,33		

3. Характеристики уточняемого земельного участка с кадастровым номером 67:26:0010109:343 не меняем (реестр ош)

№ п/п	Наименование характеристики земельного участка	Значение характеристики
1	2	3
1	Площадь земельного участка ± величина погрешности определения площади (P ± ΔP), м²	1000 ± 11
2	Формула, примененная для расчета предельной допустимой погрешности определения площади земельного участка (ΔP), м²	$3,5 * Mt * \sqrt{P} = 3,5 * 0,10 * \sqrt{(1\ 000,00)} = 11 = 11$
3	Иные сведения	—

1. Сведения о характерных точках границы уточняемого земельного участка с кадастровым номером 67:26:0010109:115 реестр ош

Зона № _____							
Обозначение характерных точек границ	Существующие координаты, м		Уточненные координаты, м		Метод определения координат	Средняя квадратическая погрешность определения координат характерной точки (Mt), м	Формулы, примененные для расчета средней квадратической погрешности определения координат характерной точки (Mt), м
	X	Y	X	Y			
1	2	3	4	5	6	7	8
3	389 656,89	1 302 563,45	—	—	—	—	—
н7304У	—	—	389 546,66	1 302 811,23			
н7306У	—	—	389 535,76	1 302 806,09			
17	389 544,12	1 302 810,02	—	—			
н 1	389 535,76	1 302 806,09	—	—			
н7305У	—	—	389 533,28	1 302 804,91			
н7307У	—	—	389 645,32	1 302 558,01			
н7308У	—	—	389 660,86	1 302 565,27			
н 2	389 649,15	1 302 559,79	—	—			
н7304У	—	—	389 546,66	1 302 811,23			

2. Сведения о частях границ уточняемого земельного участка с кадастровым номером 67:26:0010109:115 реестр ош

Обозначение части границ		Горизонтальное проложение (S), м	Описание прохождения части границ	Отметка о наличии земельного спора о местоположении границ земельного участка
от т.	до т.			
1	2	3	4	5
н7304У	н7306У	12,05	—	—
н7306У	н7305У	2,75		
н7305У	н7307У	271,13		
н7307У	н7308У	17,15		
н7308У	н7304У	271,18		

3. Характеристики уточняемого земельного участка с кадастровым номером 67:26:0010109:115 реестр ош

№ п/п	Наименование характеристики земельного участка	Значение характеристики
1	2	3
1	Площадь земельного участка ± величина погрешности определения площади (P ± ΔP), м²	4332 ± 23

1	2	3
2	Формула, примененная для расчета предельной допустимой погрешности определения площади земельного участка (ΔP), м ²	$3,5 * Mt * \sqrt{P} = 3,5 * 0,10 * \sqrt{(4\ 332,00)} = 23 = 23$
3	Иные сведения	—

1. Сведения о характерных точках границы уточняемого земельного участка с кадастровым номером 67:26:0010109:46 реестр ош

Зона № —

Обозначение характерных точек границ	Существующие координаты, м		Уточненные координаты, м		Метод определения координат	Средняя квадратическая погрешность определения координат характерной точки (Mt), м	Формулы, примененные для расчета средней квадратической погрешности определения координат характерной точки (Mt), м
	X	Y	X	Y			
1	2	3	4	5	6	7	8
346	389 715,70	1 302 590,34	389 715,70	1 302 590,34	—	—	—
347	389 713,63	1 302 594,90	389 713,63	1 302 594,90			
348	389 710,39	1 302 593,43	389 710,39	1 302 593,43			
349	389 692,02	1 302 585,10	389 692,02	1 302 585,10			
350	389 581,49	1 302 822,22	389 581,49	1 302 822,22			
351	389 601,09	1 302 831,72	389 601,09	1 302 831,72			
352	389 604,56	1 302 833,40	389 604,56	1 302 833,40			
353	389 602,60	1 302 837,67	389 602,60	1 302 837,67			
354	389 599,13	1 302 836,02	389 599,13	1 302 836,02			
17	389 544,12	1 302 810,02	—	—			
н7304У	—	—	389 546,66	1 302 811,23			
3	389 656,89	1 302 563,45	—	—			
н7308У	—	—	389 660,86	1 302 565,27			
355	389 712,48	1 302 588,87	389 712,48	1 302 588,87			
346	389 715,70	1 302 590,34	389 715,70	1 302 590,34			

2. Сведения о частях границ уточняемого земельного участка с кадастровым номером 67:26:0010109:46 реестр ош

Обозначение части границ		Горизонтальное проложение (S), м	Описание прохождения части границ	Отметка о наличии земельного спора о местоположении границ земельного участка
от т.	до т.			
1	2	3	4	5

1	2	3	4	5
346	347	5,01		
347	348	3,56		
348	349	20,17		
349	350	261,62		
350	351	21,78		
351	352	3,86		
352	353	4,70	—	—
353	354	3,84		
354	н7304У	58,03		
н7304У	н7308У	271,18		
н7308У	355	56,76		
355	346	3,54		

3. Характеристики уточняемого земельного участка с кадастровым номером 67:26:0010109:46 реестр ош

№ п/п	Наименование характеристики земельного участка	Значение характеристики
1	2	3
1	Площадь земельного участка ± величина погрешности определения площади ($P \pm \Delta P$), м ²	10127 ± 35
2	Формула, примененная для расчета предельной допустимой погрешности определения площади земельного участка (ΔP), м ²	$3,5 * M_t * \sqrt{P} = 3,5 * 0,10 * \sqrt{(10\ 127,00)} = 35 = 35$
3	Иные сведения	—

Описание местоположения здания, сооружения, объекта незавершенного строительства на земельном участке

1. Сведения о характерных точках контура

вид объекта недвижимости (здание, сооружение, объект незавершенного строительства) _____

кадастровый номер (обозначение) _____

Зона № _____

Номер контура	Номера характерных точек контура	Существующие			Уточненные			Метод определения координат	Средняя квадратическая погрешность определения координат характерной точки (Mt), м	Формулы, примененные для расчета средней квадратической погрешности определения координат характерной точки (Mt), м
		координаты, м		R, м	координаты, м		R, м			
		X	Y		X	Y				
1	2	3	4	5	6	7	8	9	10	11

2. Характеристики здания, сооружения, объекта незавершенного строительства с кадастровым номером (обозначением) 67:26:0010109:100

№ п/п	Наименование характеристики	Значение характеристики
1	2	3
1	Вид объекта недвижимости	Здание
2	Ранее присвоенный государственный учетный номер здания, сооружения, объекта незавершенного строительства (кадастровый, инвентарный или условный номер)	—
3	Кадастровый номер земельного участка (земельных участков), в границах которого (которых) расположено здание, сооружение, объект незавершенного строительства	—
4	Номер кадастрового квартала (кадастровых кварталов), в пределах которого (которых) расположено здание, сооружение, объекта незавершенного строительства	67:26:0010109
5	Адрес здания, сооружения, объекта незавершенного строительства	—
	Местоположение здания, сооружения, объекта незавершенного строительства	Российская Федерация, Смоленская область, Десногорск г., НКП "Сосновка" неопр, сооружение №193
	Дополнительные сведения о местоположении	—
6	Иные сведения	—

1. Сведения о характерных точках контура

вид объекта недвижимости (здание, сооружение, объект незавершенного строительства) _____

кадастровый номер (обозначение) _____

Зона № _____

Номер контура	Номера характерных точек контура	Существующие			Уточненные			Метод определения координат	Средняя квадратическая погрешность определения координат характерной точки (Mt), м	Формулы, примененные для расчета средней квадратической погрешности определения координат характерной точки (Mt), м
		координаты, м		R, м	координаты, м		R, м			
		X	Y		X	Y				
1	2	3	4	5	6	7	8	9	10	11

2. Характеристики здания, сооружения, объекта незавершенного строительства с кадастровым номером (обозначением) 67:26:0010109:101

№ п/п	Наименование характеристики	Значение характеристики
1	2	3
1	Вид объекта недвижимости	Здание
2	Ранее присвоенный государственный учетный номер здания, сооружения, объекта незавершенного строительства (кадастровый, инвентарный или условный номер)	—
3	Кадастровый номер земельного участка (земельных участков), в границах которого (которых) расположено здание, сооружение, объект незавершенного строительства	—
4	Номер кадастрового квартала (кадастровых кварталов), в пределах которого (которых) расположено здание, сооружение, объекта незавершенного строительства	67:26:0010109
5	Адрес здания, сооружения, объекта незавершенного строительства	—
	Местоположение здания, сооружения, объекта незавершенного строительства	Российская Федерация, Смоленская область, Десногорск г., НКП "Сосновка" неопр, сооружение №194
	Дополнительные сведения о местоположении	—
6	Иные сведения	—

1. Сведения о характерных точках контура

вид объекта недвижимости (здание, сооружение, объект незавершенного строительства) _____

кадастровый номер (обозначение) _____

Зона № _____

Номер контура	Номера характерных точек контура	Существующие			Уточненные			Метод определения координат	Средняя квадратическая погрешность определения координат характерной точки (Mt), м	Формулы, примененные для расчета средней квадратической погрешности определения координат характерной точки (Mt), м
		координаты, м		R, м	координаты, м		R, м			
		X	Y		X	Y				
1	2	3	4	5	6	7	8	9	10	11

2. Характеристики здания, сооружения, объекта незавершенного строительства с кадастровым номером (обозначением) 67:26:0010109:102

№ п/п	Наименование характеристики	Значение характеристики
1	2	3
1	Вид объекта недвижимости	Здание
2	Ранее присвоенный государственный учетный номер здания, сооружения, объекта незавершенного строительства (кадастровый, инвентарный или условный номер)	—
3	Кадастровый номер земельного участка (земельных участков), в границах которого (которых) расположено здание, сооружение, объект незавершенного строительства	—
4	Номер кадастрового квартала (кадастровых кварталов), в пределах которого (которых) расположено здание, сооружение, объекта незавершенного строительства	67:26:0010109
5	Адрес здания, сооружения, объекта незавершенного строительства	—
	Местоположение здания, сооружения, объекта незавершенного строительства	Российская Федерация, Смоленская область, Десногорск г., НКП "Сосновка" неопр, сооружение №195
	Дополнительные сведения о местоположении	—
6	Иные сведения	—

1. Сведения о характерных точках контура

вид объекта недвижимости (здание, сооружение, объект незавершенного строительства) _____

кадастровый номер (обозначение) _____

Зона № _____

Номер контура	Номера характерных точек контура	Существующие			Уточненные			Метод определения координат	Средняя квадратическая погрешность определения координат характерной точки (Mt), м	Формулы, примененные для расчета средней квадратической погрешности определения координат характерной точки (Mt), м
		координаты, м		R, м	координаты, м		R, м			
		X	Y		X	Y				
1	2	3	4	5	6	7	8	9	10	11

2. Характеристики здания, сооружения, объекта незавершенного строительства с кадастровым номером (обозначением) 67:26:0010109:103

№ п/п	Наименование характеристики	Значение характеристики
1	2	3
1	Вид объекта недвижимости	Здание
2	Ранее присвоенный государственный учетный номер здания, сооружения, объекта незавершенного строительства (кадастровый, инвентарный или условный номер)	—
3	Кадастровый номер земельного участка (земельных участков), в границах которого (которых) расположено здание, сооружение, объект незавершенного строительства	—
4	Номер кадастрового квартала (кадастровых кварталов), в пределах которого (которых) расположено здание, сооружение, объекта незавершенного строительства	67:26:0010109
5	Адрес здания, сооружения, объекта незавершенного строительства	—
	Местоположение здания, сооружения, объекта незавершенного строительства	Российская Федерация, Смоленская область, Десногорск г., НКП "Сосновка" неопр, сооружение №214
	Дополнительные сведения о местоположении	—
6	Иные сведения	—

1. Сведения о характерных точках контура

вид объекта недвижимости (здание, сооружение, объект незавершенного строительства) _____

кадастровый номер (обозначение) _____

Зона № _____

Номер контура	Номера характерных точек контура	Существующие			Уточненные			Метод определения координат	Средняя квадратическая погрешность определения координат характерной точки (Mt), м	Формулы, примененные для расчета средней квадратической погрешности определения координат характерной точки (Mt), м
		координаты, м		R, м	координаты, м		R, м			
		X	Y		X	Y				
1	2	3	4	5	6	7	8	9	10	11

2. Характеристики здания, сооружения, объекта незавершенного строительства с кадастровым номером (обозначением) 67:26:0010109:104

№ п/п	Наименование характеристики	Значение характеристики
1	2	3
1	Вид объекта недвижимости	Здание
2	Ранее присвоенный государственный учетный номер здания, сооружения, объекта незавершенного строительства (кадастровый, инвентарный или условный номер)	—
3	Кадастровый номер земельного участка (земельных участков), в границах которого (которых) расположено здание, сооружение, объект незавершенного строительства	—
4	Номер кадастрового квартала (кадастровых кварталов), в пределах которого (которых) расположено здание, сооружение, объекта незавершенного строительства	67:26:0010109
5	Адрес здания, сооружения, объекта незавершенного строительства	—
	Местоположение здания, сооружения, объекта незавершенного строительства	Российская Федерация, Смоленская область, Десногорск г., НКП "Склон" неопр, сооружение №27
	Дополнительные сведения о местоположении	—
6	Иные сведения	—

1. Сведения о характерных точках контура

вид объекта недвижимости (здание, сооружение, объект незавершенного строительства) _____

кадастровый номер (обозначение) _____

Зона № _____

Номер контура	Номера характерных точек контура	Существующие			Уточненные			Метод определения координат	Средняя квадратическая погрешность определения координат характерной точки (Mt), м	Формулы, примененные для расчета средней квадратической погрешности определения координат характерной точки (Mt), м
		координаты, м		R, м	координаты, м		R, м			
		X	Y		X	Y				
1	2	3	4	5	6	7	8	9	10	11

2. Характеристики здания, сооружения, объекта незавершенного строительства с кадастровым номером (обозначением) 67:26:0010109:105

№ п/п	Наименование характеристики	Значение характеристики
1	2	3
1	Вид объекта недвижимости	Здание
2	Ранее присвоенный государственный учетный номер здания, сооружения, объекта незавершенного строительства (кадастровый, инвентарный или условный номер)	—
3	Кадастровый номер земельного участка (земельных участков), в границах которого (которых) расположено здание, сооружение, объект незавершенного строительства	—
4	Номер кадастрового квартала (кадастровых кварталов), в пределах которого (которых) расположено здание, сооружение, объекта незавершенного строительства	67:26:0010109
5	Адрес здания, сооружения, объекта незавершенного строительства	—
	Местоположение здания, сооружения, объекта незавершенного строительства	Российская Федерация, Смоленская область, Десногорск г., НКП "Сосновка" неопр, сооружение №162
	Дополнительные сведения о местоположении	—
6	Иные сведения	—

1. Сведения о характерных точках контура

вид объекта недвижимости (здание, сооружение, объект незавершенного строительства) _____

кадастровый номер (обозначение) _____

Зона № _____

Номер контура	Номера характерных точек контура	Существующие			Уточненные			Метод определения координат	Средняя квадратическая погрешность определения координат характерной точки (Mt), м	Формулы, примененные для расчета средней квадратической погрешности определения координат характерной точки (Mt), м
		координаты, м		R, м	координаты, м		R, м			
		X	Y		X	Y				
1	2	3	4	5	6	7	8	9	10	11

2. Характеристики здания, сооружения, объекта незавершенного строительства с кадастровым номером (обозначением) 67:26:0010109:106

№ п/п	Наименование характеристики	Значение характеристики
1	2	3
1	Вид объекта недвижимости	Здание
2	Ранее присвоенный государственный учетный номер здания, сооружения, объекта незавершенного строительства (кадастровый, инвентарный или условный номер)	—
3	Кадастровый номер земельного участка (земельных участков), в границах которого (которых) расположено здание, сооружение, объект незавершенного строительства	—
4	Номер кадастрового квартала (кадастровых кварталов), в пределах которого (которых) расположено здание, сооружение, объекта незавершенного строительства	67:26:0010109
5	Адрес здания, сооружения, объекта незавершенного строительства	—
	Местоположение здания, сооружения, объекта незавершенного строительства	Российская Федерация, Смоленская область, Десногорск г., НКП "Склон" неопр, сооружение № 78
	Дополнительные сведения о местоположении	—
6	Иные сведения	—

1. Сведения о характерных точках контура

вид объекта недвижимости (здание, сооружение, объект незавершенного строительства) _____

кадастровый номер (обозначение) _____

Зона № _____

Номер контура	Номера характерных точек контура	Существующие			Уточненные			Метод определения координат	Средняя квадратическая погрешность определения координат характерной точки (Mt), м	Формулы, примененные для расчета средней квадратической погрешности определения координат характерной точки (Mt), м
		координаты, м		R, м	координаты, м		R, м			
		X	Y		X	Y				
1	2	3	4	5	6	7	8	9	10	11

2. Характеристики здания, сооружения, объекта незавершенного строительства с кадастровым номером (обозначением) 67:26:0010109:107

№ п/п	Наименование характеристики	Значение характеристики
1	2	3
1	Вид объекта недвижимости	Здание
2	Ранее присвоенный государственный учетный номер здания, сооружения, объекта незавершенного строительства (кадастровый, инвентарный или условный номер)	—
3	Кадастровый номер земельного участка (земельных участков), в границах которого (которых) расположено здание, сооружение, объект незавершенного строительства	—
4	Номер кадастрового квартала (кадастровых кварталов), в пределах которого (которых) расположено здание, сооружение, объекта незавершенного строительства	67:26:0010109
5	Адрес здания, сооружения, объекта незавершенного строительства	—
	Местоположение здания, сооружения, объекта незавершенного строительства	Российская Федерация, Смоленская область, Десногорск г., НКП "Склон" неопр, сооружение №65
	Дополнительные сведения о местоположении	—
6	Иные сведения	—

1. Сведения о характерных точках контура

вид объекта недвижимости (здание, сооружение, объект незавершенного строительства) _____

кадастровый номер (обозначение) _____

Зона № _____

Номер контура	Номера характерных точек контура	Существующие			Уточненные			Метод определения координат	Средняя квадратическая погрешность определения координат характерной точки (Mt), м	Формулы, примененные для расчета средней квадратической погрешности определения координат характерной точки (Mt), м
		координаты, м		R, м	координаты, м		R, м			
		X	Y		X	Y				
1	2	3	4	5	6	7	8	9	10	11

2. Характеристики здания, сооружения, объекта незавершенного строительства с кадастровым номером (обозначением) 67:26:0010109:108

№ п/п	Наименование характеристики	Значение характеристики
1	2	3
1	Вид объекта недвижимости	Здание
2	Ранее присвоенный государственный учетный номер здания, сооружения, объекта незавершенного строительства (кадастровый, инвентарный или условный номер)	—
3	Кадастровый номер земельного участка (земельных участков), в границах которого (которых) расположено здание, сооружение, объект незавершенного строительства	—
4	Номер кадастрового квартала (кадастровых кварталов), в пределах которого (которых) расположено здание, сооружение, объекта незавершенного строительства	67:26:0010109
5	Адрес здания, сооружения, объекта незавершенного строительства	—
	Местоположение здания, сооружения, объекта незавершенного строительства	Российская Федерация, Смоленская область, Десногорск г., НКП "Склон" неопр, сооружение №9
	Дополнительные сведения о местоположении	—
6	Иные сведения	—

1. Сведения о характерных точках контура

вид объекта недвижимости (здание, сооружение, объект незавершенного строительства) _____

кадастровый номер (обозначение) _____

Зона № _____

Номер контура	Номера характерных точек контура	Существующие			Уточненные			Метод определения координат	Средняя квадратическая погрешность определения координат характерной точки (Mt), м	Формулы, примененные для расчета средней квадратической погрешности определения координат характерной точки (Mt), м
		координаты, м		R, м	координаты, м		R, м			
		X	Y		X	Y				
1	2	3	4	5	6	7	8	9	10	11

2. Характеристики здания, сооружения, объекта незавершенного строительства с кадастровым номером (обозначением) 67:26:0010109:109

№ п/п	Наименование характеристики	Значение характеристики
1	2	3
1	Вид объекта недвижимости	Здание
2	Ранее присвоенный государственный учетный номер здания, сооружения, объекта незавершенного строительства (кадастровый, инвентарный или условный номер)	—
3	Кадастровый номер земельного участка (земельных участков), в границах которого (которых) расположено здание, сооружение, объект незавершенного строительства	—
4	Номер кадастрового квартала (кадастровых кварталов), в пределах которого (которых) расположено здание, сооружение, объекта незавершенного строительства	67:26:0010109
5	Адрес здания, сооружения, объекта незавершенного строительства	—
	Местоположение здания, сооружения, объекта незавершенного строительства	Российская Федерация, Смоленская область, Десногорск г., НКП "Склон" неопр, сооружение №19
	Дополнительные сведения о местоположении	—
6	Иные сведения	—

1. Сведения о характерных точках контура

вид объекта недвижимости (здание, сооружение, объект незавершенного строительства) _____

кадастровый номер (обозначение) _____

Зона № _____

Номер контура	Номера характерных точек контура	Существующие			Уточненные			Метод определения координат	Средняя квадратическая погрешность определения координат характерной точки (Mt), м	Формулы, примененные для расчета средней квадратической погрешности определения координат характерной точки (Mt), м
		координаты, м		R, м	координаты, м		R, м			
		X	Y		X	Y				
1	2	3	4	5	6	7	8	9	10	11

2. Характеристики здания, сооружения, объекта незавершенного строительства с кадастровым номером (обозначением) 67:26:0010109:110

№ п/п	Наименование характеристики	Значение характеристики
1	2	3
1	Вид объекта недвижимости	Здание
2	Ранее присвоенный государственный учетный номер здания, сооружения, объекта незавершенного строительства (кадастровый, инвентарный или условный номер)	—
3	Кадастровый номер земельного участка (земельных участков), в границах которого (которых) расположено здание, сооружение, объект незавершенного строительства	—
4	Номер кадастрового квартала (кадастровых кварталов), в пределах которого (которых) расположено здание, сооружение, объекта незавершенного строительства	67:26:0010109
5	Адрес здания, сооружения, объекта незавершенного строительства	—
	Местоположение здания, сооружения, объекта незавершенного строительства	Российская Федерация, Смоленская область, Десногорск г., НКП "Сосновка" неопр, сооружение №173
	Дополнительные сведения о местоположении	—
6	Иные сведения	—

1. Сведения о характерных точках контура

вид объекта недвижимости (здание, сооружение, объект незавершенного строительства) _____

кадастровый номер (обозначение) _____

Зона № _____

Номер контура	Номера характерных точек контура	Существующие			Уточненные			Метод определения координат	Средняя квадратическая погрешность определения координат характерной точки (Mt), м	Формулы, примененные для расчета средней квадратической погрешности определения координат характерной точки (Mt), м
		координаты, м		R, м	координаты, м		R, м			
		X	Y		X	Y				
1	2	3	4	5	6	7	8	9	10	11

2. Характеристики здания, сооружения, объекта незавершенного строительства с кадастровым номером (обозначением) 67:26:0010109:111

№ п/п	Наименование характеристики	Значение характеристики
1	2	3
1	Вид объекта недвижимости	Здание
2	Ранее присвоенный государственный учетный номер здания, сооружения, объекта незавершенного строительства (кадастровый, инвентарный или условный номер)	—
3	Кадастровый номер земельного участка (земельных участков), в границах которого (которых) расположено здание, сооружение, объект незавершенного строительства	—
4	Номер кадастрового квартала (кадастровых кварталов), в пределах которого (которых) расположено здание, сооружение, объекта незавершенного строительства	67:26:0010109
5	Адрес здания, сооружения, объекта незавершенного строительства	—
	Местоположение здания, сооружения, объекта незавершенного строительства	Российская Федерация, Смоленская область, Десногорск г., НКП "Сосновка" неопр, сооружение №78
	Дополнительные сведения о местоположении	—
6	Иные сведения	—

1. Сведения о характерных точках контура

вид объекта недвижимости (здание, сооружение, объект незавершенного строительства) _____

кадастровый номер (обозначение) _____

Зона № _____

Номер контура	Номера характерных точек контура	Существующие			Уточненные			Метод определения координат	Средняя квадратическая погрешность определения координат характерной точки (Mt), м	Формулы, примененные для расчета средней квадратической погрешности определения координат характерной точки (Mt), м
		координаты, м		R, м	координаты, м		R, м			
		X	Y		X	Y				
1	2	3	4	5	6	7	8	9	10	11

2. Характеристики здания, сооружения, объекта незавершенного строительства с кадастровым номером (обозначением) 67:26:0010109:119

№ п/п	Наименование характеристики	Значение характеристики
1	2	3
1	Вид объекта недвижимости	Здание
2	Ранее присвоенный государственный учетный номер здания, сооружения, объекта незавершенного строительства (кадастровый, инвентарный или условный номер)	—
3	Кадастровый номер земельного участка (земельных участков), в границах которого (которых) расположено здание, сооружение, объект незавершенного строительства	—
4	Номер кадастрового квартала (кадастровых кварталов), в пределах которого (которых) расположено здание, сооружение, объекта незавершенного строительства	67:26:0010109
5	Адрес здания, сооружения, объекта незавершенного строительства	—
	Местоположение здания, сооружения, объекта незавершенного строительства	Российская Федерация, Смоленская область, Десногорск г, д 75
	Дополнительные сведения о местоположении	—
6	Иные сведения	—

1. Сведения о характерных точках контура

вид объекта недвижимости (здание, сооружение, объект незавершенного строительства) _____

кадастровый номер (обозначение) _____

Зона № _____

Номер контура	Номера характерных точек контура	Существующие			Уточненные			Метод определения координат	Средняя квадратическая погрешность определения координат характерной точки (Mt), м	Формулы, примененные для расчета средней квадратической погрешности определения координат характерной точки (Mt), м
		координаты, м		R, м	координаты, м		R, м			
		X	Y		X	Y				
1	2	3	4	5	6	7	8	9	10	11

2. Характеристики здания, сооружения, объекта незавершенного строительства с кадастровым номером (обозначением) 67:26:0010109:212

№ п/п	Наименование характеристики	Значение характеристики
1	2	3
1	Вид объекта недвижимости	Здание
2	Ранее присвоенный государственный учетный номер здания, сооружения, объекта незавершенного строительства (кадастровый, инвентарный или условный номер)	—
3	Кадастровый номер земельного участка (земельных участков), в границах которого (которых) расположено здание, сооружение, объект незавершенного строительства	—
4	Номер кадастрового квартала (кадастровых кварталов), в пределах которого (которых) расположено здание, сооружение, объекта незавершенного строительства	67:26:0010109
5	Адрес здания, сооружения, объекта незавершенного строительства	—
	Местоположение здания, сооружения, объекта незавершенного строительства	216400, Российская Федерация, Смоленская область, Десногорск г, строен 80
	Дополнительные сведения о местоположении	НКП "Сосновка", гараж № 80
6	Иные сведения	—

1. Сведения о характерных точках контура

вид объекта недвижимости (здание, сооружение, объект незавершенного строительства) _____

кадастровый номер (обозначение) _____

Зона № _____

Номер контура	Номера характерных точек контура	Существующие			Уточненные			Метод определения координат	Средняя квадратическая погрешность определения координат характерной точки (Mt), м	Формулы, примененные для расчета средней квадратической погрешности определения координат характерной точки (Mt), м
		координаты, м		R, м	координаты, м		R, м			
		X	Y		X	Y				
1	2	3	4	5	6	7	8	9	10	11

2. Характеристики здания, сооружения, объекта незавершенного строительства с кадастровым номером (обозначением) 67:26:0010109:52

№ п/п	Наименование характеристики	Значение характеристики
1	2	3
1	Вид объекта недвижимости	Здание
2	Ранее присвоенный государственный учетный номер здания, сооружения, объекта незавершенного строительства (кадастровый, инвентарный или условный номер)	—
3	Кадастровый номер земельного участка (земельных участков), в границах которого (которых) расположено здание, сооружение, объект незавершенного строительства	—
4	Номер кадастрового квартала (кадастровых кварталов), в пределах которого (которых) расположено здание, сооружение, объекта незавершенного строительства	67:26:0010109
5	Адрес здания, сооружения, объекта незавершенного строительства	—
	Местоположение здания, сооружения, объекта незавершенного строительства	Российская Федерация, Смоленская область, Десногорск г, д 396
	Дополнительные сведения о местоположении	—
6	Иные сведения	—

1. Сведения о характерных точках контура

вид объекта недвижимости (здание, сооружение, объект незавершенного строительства) _____

кадастровый номер (обозначение) _____

Зона № _____

Номер контура	Номера характерных точек контура	Существующие			Уточненные			Метод определения координат	Средняя квадратическая погрешность определения координат характерной точки (Mt), м	Формулы, примененные для расчета средней квадратической погрешности определения координат характерной точки (Mt), м
		координаты, м		R, м	координаты, м		R, м			
		X	Y		X	Y				
1	2	3	4	5	6	7	8	9	10	11

2. Характеристики здания, сооружения, объекта незавершенного строительства с кадастровым номером (обозначением) 67:26:0010109:54

№ п/п	Наименование характеристики	Значение характеристики
1	2	3
1	Вид объекта недвижимости	Здание
2	Ранее присвоенный государственный учетный номер здания, сооружения, объекта незавершенного строительства (кадастровый, инвентарный или условный номер)	—
3	Кадастровый номер земельного участка (земельных участков), в границах которого (которых) расположено здание, сооружение, объект незавершенного строительства	—
4	Номер кадастрового квартала (кадастровых кварталов), в пределах которого (которых) расположено здание, сооружение, объекта незавершенного строительства	67:26:0010109
5	Адрес здания, сооружения, объекта незавершенного строительства	—
	Местоположение здания, сооружения, объекта незавершенного строительства	216400, Российская Федерация, Смоленская область, Десногорск г, 6-й мкр, строен 166
	Дополнительные сведения о местоположении	НКП "Сосновка"
6	Иные сведения	—

1. Сведения о характерных точках контура

вид объекта недвижимости (здание, сооружение, объект незавершенного строительства) _____

кадастровый номер (обозначение) _____

Зона № _____

Номер контура	Номера характерных точек контура	Существующие			Уточненные			Метод определения координат	Средняя квадратическая погрешность определения координат характерной точки (Mt), м	Формулы, примененные для расчета средней квадратической погрешности определения координат характерной точки (Mt), м
		координаты, м		R, м	координаты, м		R, м			
		X	Y		X	Y				
1	2	3	4	5	6	7	8	9	10	11

2. Характеристики здания, сооружения, объекта незавершенного строительства с кадастровым номером (обозначением) 67:26:0010109:55

№ п/п	Наименование характеристики	Значение характеристики
1	2	3
1	Вид объекта недвижимости	Здание
2	Ранее присвоенный государственный учетный номер здания, сооружения, объекта незавершенного строительства (кадастровый, инвентарный или условный номер)	—
3	Кадастровый номер земельного участка (земельных участков), в границах которого (которых) расположено здание, сооружение, объект незавершенного строительства	—
4	Номер кадастрового квартала (кадастровых кварталов), в пределах которого (которых) расположено здание, сооружение, объекта незавершенного строительства	67:26:0010109
5	Адрес здания, сооружения, объекта незавершенного строительства	—
	Местоположение здания, сооружения, объекта незавершенного строительства	Российская Федерация, Смоленская область, Десногорск г, 5-й мкр, д 17
	Дополнительные сведения о местоположении	—
6	Иные сведения	—

1. Сведения о характерных точках контура

вид объекта недвижимости (здание, сооружение, объект незавершенного строительства) _____

кадастровый номер (обозначение) _____

Зона № _____

Номер контура	Номера характерных точек контура	Существующие			Уточненные			Метод определения координат	Средняя квадратическая погрешность определения координат характерной точки (Mt), м	Формулы, примененные для расчета средней квадратической погрешности определения координат характерной точки (Mt), м
		координаты, м		R, м	координаты, м		R, м			
		X	Y		X	Y				
1	2	3	4	5	6	7	8	9	10	11

2. Характеристики здания, сооружения, объекта незавершенного строительства с кадастровым номером (обозначением) 67:26:0010109:56

№ п/п	Наименование характеристики	Значение характеристики
1	2	3
1	Вид объекта недвижимости	Здание
2	Ранее присвоенный государственный учетный номер здания, сооружения, объекта незавершенного строительства (кадастровый, инвентарный или условный номер)	—
3	Кадастровый номер земельного участка (земельных участков), в границах которого (которых) расположено здание, сооружение, объект незавершенного строительства	—
4	Номер кадастрового квартала (кадастровых кварталов), в пределах которого (которых) расположено здание, сооружение, объекта незавершенного строительства	67:26:0010109
5	Адрес здания, сооружения, объекта незавершенного строительства	—
	Местоположение здания, сооружения, объекта незавершенного строительства	Российская Федерация, Смоленская область, Десногорск г, 5-й мкр, д 74
	Дополнительные сведения о местоположении	—
6	Иные сведения	—

1. Сведения о характерных точках контура

вид объекта недвижимости (здание, сооружение, объект незавершенного строительства) _____

кадастровый номер (обозначение) _____

Зона № _____

Номер контура	Номера характерных точек контура	Существующие			Уточненные			Метод определения координат	Средняя квадратическая погрешность определения координат характерной точки (Mt), м	Формулы, примененные для расчета средней квадратической погрешности определения координат характерной точки (Mt), м
		координаты, м		R, м	координаты, м		R, м			
		X	Y		X	Y				
1	2	3	4	5	6	7	8	9	10	11

2. Характеристики здания, сооружения, объекта незавершенного строительства с кадастровым номером (обозначением) 67:26:0010109:57

№ п/п	Наименование характеристики	Значение характеристики
1	2	3
1	Вид объекта недвижимости	Здание
2	Ранее присвоенный государственный учетный номер здания, сооружения, объекта незавершенного строительства (кадастровый, инвентарный или условный номер)	—
3	Кадастровый номер земельного участка (земельных участков), в границах которого (которых) расположено здание, сооружение, объект незавершенного строительства	—
4	Номер кадастрового квартала (кадастровых кварталов), в пределах которого (которых) расположено здание, сооружение, объекта незавершенного строительства	67:26:0010109
5	Адрес здания, сооружения, объекта незавершенного строительства	—
	Местоположение здания, сооружения, объекта незавершенного строительства	Российская Федерация, Смоленская область, Десногорск г, 5-й мкр, д 79
	Дополнительные сведения о местоположении	—
6	Иные сведения	—

1. Сведения о характерных точках контура

вид объекта недвижимости (здание, сооружение, объект незавершенного строительства) _____

кадастровый номер (обозначение) _____

Зона № _____

Номер контура	Номера характерных точек контура	Существующие			Уточненные			Метод определения координат	Средняя квадратическая погрешность определения координат характерной точки (Mt), м	Формулы, примененные для расчета средней квадратической погрешности определения координат характерной точки (Mt), м
		координаты, м		R, м	координаты, м		R, м			
		X	Y		X	Y				
1	2	3	4	5	6	7	8	9	10	11

2. Характеристики здания, сооружения, объекта незавершенного строительства с кадастровым номером (обозначением) 67:26:0010109:58

№ п/п	Наименование характеристики	Значение характеристики
1	2	3
1	Вид объекта недвижимости	Здание
2	Ранее присвоенный государственный учетный номер здания, сооружения, объекта незавершенного строительства (кадастровый, инвентарный или условный номер)	—
3	Кадастровый номер земельного участка (земельных участков), в границах которого (которых) расположено здание, сооружение, объект незавершенного строительства	—
4	Номер кадастрового квартала (кадастровых кварталов), в пределах которого (которых) расположено здание, сооружение, объекта незавершенного строительства	67:26:0010109
5	Адрес здания, сооружения, объекта незавершенного строительства	—
	Местоположение здания, сооружения, объекта незавершенного строительства	Российская Федерация, Смоленская область, Десногорск г., 5 мкр-н, уч 7
	Дополнительные сведения о местоположении	—
6	Иные сведения	—

1. Сведения о характерных точках контура

вид объекта недвижимости (здание, сооружение, объект незавершенного строительства) _____

кадастровый номер (обозначение) _____

Зона № _____

Номер контура	Номера характерных точек контура	Существующие			Уточненные			Метод определения координат	Средняя квадратическая погрешность определения координат характерной точки (Mt), м	Формулы, примененные для расчета средней квадратической погрешности определения координат характерной точки (Mt), м
		координаты, м		R, м	координаты, м		R, м			
		X	Y		X	Y				
1	2	3	4	5	6	7	8	9	10	11

2. Характеристики здания, сооружения, объекта незавершенного строительства с кадастровым номером (обозначением) 67:26:0010109:59

№ п/п	Наименование характеристики	Значение характеристики
1	2	3
1	Вид объекта недвижимости	Здание
2	Ранее присвоенный государственный учетный номер здания, сооружения, объекта незавершенного строительства (кадастровый, инвентарный или условный номер)	—
3	Кадастровый номер земельного участка (земельных участков), в границах которого (которых) расположено здание, сооружение, объект незавершенного строительства	—
4	Номер кадастрового квартала (кадастровых кварталов), в пределах которого (которых) расположено здание, сооружение, объекта незавершенного строительства	67:26:0010109
5	Адрес здания, сооружения, объекта незавершенного строительства	—
	Местоположение здания, сооружения, объекта незавершенного строительства	Российская Федерация, Смоленская область, Десногорск г, 5-й мкр, гараж 144
	Дополнительные сведения о местоположении	—
6	Иные сведения	—

1. Сведения о характерных точках контура

вид объекта недвижимости (здание, сооружение, объект незавершенного строительства) _____

кадастровый номер (обозначение) _____

Зона № _____

Номер контура	Номера характерных точек контура	Существующие			Уточненные			Метод определения координат	Средняя квадратическая погрешность определения координат характерной точки (Mt), м	Формулы, примененные для расчета средней квадратической погрешности определения координат характерной точки (Mt), м
		координаты, м		R, м	координаты, м		R, м			
		X	Y		X	Y				
1	2	3	4	5	6	7	8	9	10	11

2. Характеристики здания, сооружения, объекта незавершенного строительства с кадастровым номером (обозначением) 67:26:0010109:60

№ п/п	Наименование характеристики	Значение характеристики
1	2	3
1	Вид объекта недвижимости	Здание
2	Ранее присвоенный государственный учетный номер здания, сооружения, объекта незавершенного строительства (кадастровый, инвентарный или условный номер)	—
3	Кадастровый номер земельного участка (земельных участков), в границах которого (которых) расположено здание, сооружение, объект незавершенного строительства	—
4	Номер кадастрового квартала (кадастровых кварталов), в пределах которого (которых) расположено здание, сооружение, объекта незавершенного строительства	67:26:0010109
5	Адрес здания, сооружения, объекта незавершенного строительства	—
	Местоположение здания, сооружения, объекта незавершенного строительства	Российская Федерация, Смоленская область, Десногорск г, 5-й мкр, д 150
	Дополнительные сведения о местоположении	—
6	Иные сведения	—

1. Сведения о характерных точках контура

вид объекта недвижимости (здание, сооружение, объект незавершенного строительства) _____

кадастровый номер (обозначение) _____

Зона № _____

Номер контура	Номера характерных точек контура	Существующие			Уточненные			Метод определения координат	Средняя квадратическая погрешность определения координат характерной точки (Mt), м	Формулы, примененные для расчета средней квадратической погрешности определения координат характерной точки (Mt), м
		координаты, м		R, м	координаты, м		R, м			
		X	Y		X	Y				
1	2	3	4	5	6	7	8	9	10	11

2. Характеристики здания, сооружения, объекта незавершенного строительства с кадастровым номером (обозначением) 67:26:0010109:61

№ п/п	Наименование характеристики	Значение характеристики
1	2	3
1	Вид объекта недвижимости	Здание
2	Ранее присвоенный государственный учетный номер здания, сооружения, объекта незавершенного строительства (кадастровый, инвентарный или условный номер)	—
3	Кадастровый номер земельного участка (земельных участков), в границах которого (которых) расположено здание, сооружение, объект незавершенного строительства	—
4	Номер кадастрового квартала (кадастровых кварталов), в пределах которого (которых) расположено здание, сооружение, объекта незавершенного строительства	67:26:0010109
5	Адрес здания, сооружения, объекта незавершенного строительства	—
	Местоположение здания, сооружения, объекта незавершенного строительства	Российская Федерация, Смоленская область, Десногорск г, 5-й мкр, гараж 157
	Дополнительные сведения о местоположении	—
6	Иные сведения	—

1. Сведения о характерных точках контура

вид объекта недвижимости (здание, сооружение, объект незавершенного строительства) _____

кадастровый номер (обозначение) _____

Зона № _____

Номер контура	Номера характерных точек контура	Существующие			Уточненные			Метод определения координат	Средняя квадратическая погрешность определения координат характерной точки (Mt), м	Формулы, примененные для расчета средней квадратической погрешности определения координат характерной точки (Mt), м
		координаты, м		R, м	координаты, м		R, м			
		X	Y		X	Y				
1	2	3	4	5	6	7	8	9	10	11

2. Характеристики здания, сооружения, объекта незавершенного строительства с кадастровым номером (обозначением) 67:26:0010109:62

№ п/п	Наименование характеристики	Значение характеристики
1	2	3
1	Вид объекта недвижимости	Здание
2	Ранее присвоенный государственный учетный номер здания, сооружения, объекта незавершенного строительства (кадастровый, инвентарный или условный номер)	—
3	Кадастровый номер земельного участка (земельных участков), в границах которого (которых) расположено здание, сооружение, объект незавершенного строительства	—
4	Номер кадастрового квартала (кадастровых кварталов), в пределах которого (которых) расположено здание, сооружение, объекта незавершенного строительства	67:26:0010109
5	Адрес здания, сооружения, объекта незавершенного строительства	—
	Местоположение здания, сооружения, объекта незавершенного строительства	Российская Федерация, Смоленская область, Десногорск г, 5-й мкр, гараж 205
	Дополнительные сведения о местоположении	—
6	Иные сведения	—

1. Сведения о характерных точках контура

вид объекта недвижимости (здание, сооружение, объект незавершенного строительства) _____

кадастровый номер (обозначение) _____

Зона № _____

Номер контура	Номера характерных точек контура	Существующие			Уточненные			Метод определения координат	Средняя квадратическая погрешность определения координат характерной точки (Mt), м	Формулы, примененные для расчета средней квадратической погрешности определения координат характерной точки (Mt), м
		координаты, м		R, м	координаты, м		R, м			
		X	Y		X	Y				
1	2	3	4	5	6	7	8	9	10	11

2. Характеристики здания, сооружения, объекта незавершенного строительства с кадастровым номером (обозначением) 67:26:0010109:63

№ п/п	Наименование характеристики	Значение характеристики
1	2	3
1	Вид объекта недвижимости	Здание
2	Ранее присвоенный государственный учетный номер здания, сооружения, объекта незавершенного строительства (кадастровый, инвентарный или условный номер)	—
3	Кадастровый номер земельного участка (земельных участков), в границах которого (которых) расположено здание, сооружение, объект незавершенного строительства	—
4	Номер кадастрового квартала (кадастровых кварталов), в пределах которого (которых) расположено здание, сооружение, объекта незавершенного строительства	67:26:0010109
5	Адрес здания, сооружения, объекта незавершенного строительства	—
	Местоположение здания, сооружения, объекта незавершенного строительства	Российская Федерация, Смоленская область, Десногорск г, 5-й мкр, д 206
	Дополнительные сведения о местоположении	—
6	Иные сведения	—

1. Сведения о характерных точках контура

вид объекта недвижимости (здание, сооружение, объект незавершенного строительства) _____

кадастровый номер (обозначение) _____

Зона № _____

Номер контура	Номера характерных точек контура	Существующие			Уточненные			Метод определения координат	Средняя квадратическая погрешность определения координат характерной точки (Mt), м	Формулы, примененные для расчета средней квадратической погрешности определения координат характерной точки (Mt), м
		координаты, м		R, м	координаты, м		R, м			
		X	Y		X	Y				
1	2	3	4	5	6	7	8	9	10	11

2. Характеристики здания, сооружения, объекта незавершенного строительства с кадастровым номером (обозначением) 67:26:0010109:64

№ п/п	Наименование характеристики	Значение характеристики
1	2	3
1	Вид объекта недвижимости	Здание
2	Ранее присвоенный государственный учетный номер здания, сооружения, объекта незавершенного строительства (кадастровый, инвентарный или условный номер)	—
3	Кадастровый номер земельного участка (земельных участков), в границах которого (которых) расположено здание, сооружение, объект незавершенного строительства	—
4	Номер кадастрового квартала (кадастровых кварталов), в пределах которого (которых) расположено здание, сооружение, объекта незавершенного строительства	67:26:0010109
5	Адрес здания, сооружения, объекта незавершенного строительства	—
	Местоположение здания, сооружения, объекта незавершенного строительства	Российская Федерация, Смоленская область, Десногорск г, 5-й мкр, д 71
	Дополнительные сведения о местоположении	—
6	Иные сведения	—

1. Сведения о характерных точках контура

вид объекта недвижимости (здание, сооружение, объект незавершенного строительства) _____

кадастровый номер (обозначение) _____

Зона № _____

Номер контура	Номера характерных точек контура	Существующие			Уточненные			Метод определения координат	Средняя квадратическая погрешность определения координат характерной точки (Mt), м	Формулы, примененные для расчета средней квадратической погрешности определения координат характерной точки (Mt), м
		координаты, м		R, м	координаты, м		R, м			
		X	Y		X	Y				
1	2	3	4	5	6	7	8	9	10	11

2. Характеристики здания, сооружения, объекта незавершенного строительства с кадастровым номером (обозначением) 67:26:0010109:65

№ п/п	Наименование характеристики	Значение характеристики
1	2	3
1	Вид объекта недвижимости	Здание
2	Ранее присвоенный государственный учетный номер здания, сооружения, объекта незавершенного строительства (кадастровый, инвентарный или условный номер)	—
3	Кадастровый номер земельного участка (земельных участков), в границах которого (которых) расположено здание, сооружение, объект незавершенного строительства	—
4	Номер кадастрового квартала (кадастровых кварталов), в пределах которого (которых) расположено здание, сооружение, объекта незавершенного строительства	67:26:0010109
5	Адрес здания, сооружения, объекта незавершенного строительства	—
	Местоположение здания, сооружения, объекта незавершенного строительства	Российская Федерация, Смоленская область, Десногорск г., 5 мкр-н
	Дополнительные сведения о местоположении	Российская Федерация
6	Иные сведения	—

1. Сведения о характерных точках контура

вид объекта недвижимости (здание, сооружение, объект незавершенного строительства) _____

кадастровый номер (обозначение) _____

Зона № _____

Номер контура	Номера характерных точек контура	Существующие			Уточненные			Метод определения координат	Средняя квадратическая погрешность определения координат характерной точки (Mt), м	Формулы, примененные для расчета средней квадратической погрешности определения координат характерной точки (Mt), м
		координаты, м		R, м	координаты, м		R, м			
		X	Y		X	Y				
1	2	3	4	5	6	7	8	9	10	11

2. Характеристики здания, сооружения, объекта незавершенного строительства с кадастровым номером (обозначением) 67:26:0010109:66

№ п/п	Наименование характеристики	Значение характеристики
1	2	3
1	Вид объекта недвижимости	Здание
2	Ранее присвоенный государственный учетный номер здания, сооружения, объекта незавершенного строительства (кадастровый, инвентарный или условный номер)	—
3	Кадастровый номер земельного участка (земельных участков), в границах которого (которых) расположено здание, сооружение, объект незавершенного строительства	—
4	Номер кадастрового квартала (кадастровых кварталов), в пределах которого (которых) расположено здание, сооружение, объекта незавершенного строительства	67:26:0010109
5	Адрес здания, сооружения, объекта незавершенного строительства	—
	Местоположение здания, сооружения, объекта незавершенного строительства	Российская Федерация, Смоленская область, Десногорск г, 5 мкр
	Дополнительные сведения о местоположении	район "Спорткомплекса", НКП "Сосновка", гараж № 203
6	Иные сведения	—

1. Сведения о характерных точках контура

вид объекта недвижимости (здание, сооружение, объект незавершенного строительства) _____

кадастровый номер (обозначение) _____

Зона № _____

Номер контура	Номера характерных точек контура	Существующие			Уточненные			Метод определения координат	Средняя квадратическая погрешность определения координат характерной точки (Mt), м	Формулы, примененные для расчета средней квадратической погрешности определения координат характерной точки (Mt), м
		координаты, м		R, м	координаты, м		R, м			
		X	Y		X	Y				
1	2	3	4	5	6	7	8	9	10	11

2. Характеристики здания, сооружения, объекта незавершенного строительства с кадастровым номером (обозначением) 67:26:0010109:67

№ п/п	Наименование характеристики	Значение характеристики
1	2	3
1	Вид объекта недвижимости	Здание
2	Ранее присвоенный государственный учетный номер здания, сооружения, объекта незавершенного строительства (кадастровый, инвентарный или условный номер)	—
3	Кадастровый номер земельного участка (земельных участков), в границах которого (которых) расположено здание, сооружение, объект незавершенного строительства	—
4	Номер кадастрового квартала (кадастровых кварталов), в пределах которого (которых) расположено здание, сооружение, объекта незавершенного строительства	67:26:0010109
5	Адрес здания, сооружения, объекта незавершенного строительства	—
	Местоположение здания, сооружения, объекта незавершенного строительства	Российская Федерация, Смоленская область, Десногорск г, 5-й мкр, д 70
	Дополнительные сведения о местоположении	—
6	Иные сведения	—

1. Сведения о характерных точках контура

вид объекта недвижимости (здание, сооружение, объект незавершенного строительства) _____

кадастровый номер (обозначение) _____

Зона № _____

Номер контура	Номера характерных точек контура	Существующие			Уточненные			Метод определения координат	Средняя квадратическая погрешность определения координат характерной точки (Mt), м	Формулы, примененные для расчета средней квадратической погрешности определения координат характерной точки (Mt), м
		координаты, м		R, м	координаты, м		R, м			
		X	Y		X	Y				
1	2	3	4	5	6	7	8	9	10	11

2. Характеристики здания, сооружения, объекта незавершенного строительства с кадастровым номером (обозначением) 67:26:0010109:68

№ п/п	Наименование характеристики	Значение характеристики
1	2	3
1	Вид объекта недвижимости	Здание
2	Ранее присвоенный государственный учетный номер здания, сооружения, объекта незавершенного строительства (кадастровый, инвентарный или условный номер)	—
3	Кадастровый номер земельного участка (земельных участков), в границах которого (которых) расположено здание, сооружение, объект незавершенного строительства	—
4	Номер кадастрового квартала (кадастровых кварталов), в пределах которого (которых) расположено здание, сооружение, объекта незавершенного строительства	67:26:0010109
5	Адрес здания, сооружения, объекта незавершенного строительства	—
	Местоположение здания, сооружения, объекта незавершенного строительства	Российская Федерация, Смоленская область, Десногорск г, 5-й мкр, д 72
	Дополнительные сведения о местоположении	район "Спорткомплекса", НКП "Сосновка"
6	Иные сведения	—

1. Сведения о характерных точках контура

вид объекта недвижимости (здание, сооружение, объект незавершенного строительства) _____

кадастровый номер (обозначение) _____

Зона № _____

Номер контура	Номера характерных точек контура	Существующие			Уточненные			Метод определения координат	Средняя квадратическая погрешность определения координат характерной точки (Mt), м	Формулы, примененные для расчета средней квадратической погрешности определения координат характерной точки (Mt), м
		координаты, м		R, м	координаты, м		R, м			
		X	Y		X	Y				
1	2	3	4	5	6	7	8	9	10	11

2. Характеристики здания, сооружения, объекта незавершенного строительства с кадастровым номером (обозначением) 67:26:0010109:69

№ п/п	Наименование характеристики	Значение характеристики
1	2	3
1	Вид объекта недвижимости	Здание
2	Ранее присвоенный государственный учетный номер здания, сооружения, объекта незавершенного строительства (кадастровый, инвентарный или условный номер)	—
3	Кадастровый номер земельного участка (земельных участков), в границах которого (которых) расположено здание, сооружение, объект незавершенного строительства	—
4	Номер кадастрового квартала (кадастровых кварталов), в пределах которого (которых) расположено здание, сооружение, объекта незавершенного строительства	67:26:0010109
5	Адрес здания, сооружения, объекта незавершенного строительства	—
	Местоположение здания, сооружения, объекта незавершенного строительства	Российская Федерация, Смоленская область, Десногорск г, 5-й мкр, д 8
	Дополнительные сведения о местоположении	НКП "Склон"
6	Иные сведения	—

1. Сведения о характерных точках контура

вид объекта недвижимости (здание, сооружение, объект незавершенного строительства) _____

кадастровый номер (обозначение) _____

Зона № _____

Номер контура	Номера характерных точек контура	Существующие			Уточненные			Метод определения координат	Средняя квадратическая погрешность определения координат характерной точки (Mt), м	Формулы, примененные для расчета средней квадратической погрешности определения координат характерной точки (Mt), м
		координаты, м		R, м	координаты, м		R, м			
		X	Y		X	Y				
1	2	3	4	5	6	7	8	9	10	11

2. Характеристики здания, сооружения, объекта незавершенного строительства с кадастровым номером (обозначением) 67:26:0010109:70

№ п/п	Наименование характеристики	Значение характеристики
1	2	3
1	Вид объекта недвижимости	Здание
2	Ранее присвоенный государственный учетный номер здания, сооружения, объекта незавершенного строительства (кадастровый, инвентарный или условный номер)	—
3	Кадастровый номер земельного участка (земельных участков), в границах которого (которых) расположено здание, сооружение, объект незавершенного строительства	—
4	Номер кадастрового квартала (кадастровых кварталов), в пределах которого (которых) расположено здание, сооружение, объекта незавершенного строительства	67:26:0010109
5	Адрес здания, сооружения, объекта незавершенного строительства	—
	Местоположение здания, сооружения, объекта незавершенного строительства	Российская Федерация, Смоленская область, Десногорск г.
	Дополнительные сведения о местоположении	—
6	Иные сведения	—

1. Сведения о характерных точках контура

вид объекта недвижимости (здание, сооружение, объект незавершенного строительства) _____

кадастровый номер (обозначение) _____

Зона № _____

Номер контура	Номера характерных точек контура	Существующие			Уточненные			Метод определения координат	Средняя квадратическая погрешность определения координат характерной точки (Mt), м	Формулы, примененные для расчета средней квадратической погрешности определения координат характерной точки (Mt), м
		координаты, м		R, м	координаты, м		R, м			
		X	Y		X	Y				
1	2	3	4	5	6	7	8	9	10	11

2. Характеристики здания, сооружения, объекта незавершенного строительства с кадастровым номером (обозначением) 67:26:0010109:71

№ п/п	Наименование характеристики	Значение характеристики
1	2	3
1	Вид объекта недвижимости	Здание
2	Ранее присвоенный государственный учетный номер здания, сооружения, объекта незавершенного строительства (кадастровый, инвентарный или условный номер)	—
3	Кадастровый номер земельного участка (земельных участков), в границах которого (которых) расположено здание, сооружение, объект незавершенного строительства	—
4	Номер кадастрового квартала (кадастровых кварталов), в пределах которого (которых) расположено здание, сооружение, объекта незавершенного строительства	67:26:0010109
5	Адрес здания, сооружения, объекта незавершенного строительства	—
	Местоположение здания, сооружения, объекта незавершенного строительства	Российская Федерация, Смоленская область, Десногорск г., д 143
	Дополнительные сведения о местоположении	—
6	Иные сведения	—

1. Сведения о характерных точках контура

вид объекта недвижимости (здание, сооружение, объект незавершенного строительства) _____

кадастровый номер (обозначение) _____

Зона № _____

Номер контура	Номера характерных точек контура	Существующие			Уточненные			Метод определения координат	Средняя квадратическая погрешность определения координат характерной точки (Mt), м	Формулы, примененные для расчета средней квадратической погрешности определения координат характерной точки (Mt), м
		координаты, м		R, м	координаты, м		R, м			
		X	Y		X	Y				
1	2	3	4	5	6	7	8	9	10	11

2. Характеристики здания, сооружения, объекта незавершенного строительства с кадастровым номером (обозначением) 67:26:0010109:72

№ п/п	Наименование характеристики	Значение характеристики
1	2	3
1	Вид объекта недвижимости	Здание
2	Ранее присвоенный государственный учетный номер здания, сооружения, объекта незавершенного строительства (кадастровый, инвентарный или условный номер)	—
3	Кадастровый номер земельного участка (земельных участков), в границах которого (которых) расположено здание, сооружение, объект незавершенного строительства	—
4	Номер кадастрового квартала (кадастровых кварталов), в пределах которого (которых) расположено здание, сооружение, объекта незавершенного строительства	67:26:0010109
5	Адрес здания, сооружения, объекта незавершенного строительства	—
	Местоположение здания, сооружения, объекта незавершенного строительства	Российская Федерация, Смоленская область, Десногорск г, д 202
	Дополнительные сведения о местоположении	некоммерческое партнерство владельцев гаражей "Сосновка", гараж № 202
6	Иные сведения	—

1. Сведения о характерных точках контура

вид объекта недвижимости (здание, сооружение, объект незавершенного строительства) _____

кадастровый номер (обозначение) _____

Зона № _____

Номер контура	Номера характерных точек контура	Существующие			Уточненные			Метод определения координат	Средняя квадратическая погрешность определения координат характерной точки (Mt), м	Формулы, примененные для расчета средней квадратической погрешности определения координат характерной точки (Mt), м
		координаты, м		R, м	координаты, м		R, м			
		X	Y		X	Y				
1	2	3	4	5	6	7	8	9	10	11

2. Характеристики здания, сооружения, объекта незавершенного строительства с кадастровым номером (обозначением) 67:26:0010109:73

№ п/п	Наименование характеристики	Значение характеристики
1	2	3
1	Вид объекта недвижимости	Здание
2	Ранее присвоенный государственный учетный номер здания, сооружения, объекта незавершенного строительства (кадастровый, инвентарный или условный номер)	—
3	Кадастровый номер земельного участка (земельных участков), в границах которого (которых) расположено здание, сооружение, объект незавершенного строительства	—
4	Номер кадастрового квартала (кадастровых кварталов), в пределах которого (которых) расположено здание, сооружение, объекта незавершенного строительства	67:26:0010109
5	Адрес здания, сооружения, объекта незавершенного строительства	—
	Местоположение здания, сооружения, объекта незавершенного строительства	Российская Федерация, Смоленская область, Десногорск г, д 67
	Дополнительные сведения о местоположении	некоммерческое партнерство владельцев гаражей "Сосновка", гараж № 67
6	Иные сведения	—

1. Сведения о характерных точках контура

вид объекта недвижимости (здание, сооружение, объект незавершенного строительства) _____

кадастровый номер (обозначение) _____

Зона № _____

Номер контура	Номера характерных точек контура	Существующие			Уточненные			Метод определения координат	Средняя квадратическая погрешность определения координат характерной точки (Mt), м	Формулы, примененные для расчета средней квадратической погрешности определения координат характерной точки (Mt), м
		координаты, м		R, м	координаты, м		R, м			
		X	Y		X	Y				
1	2	3	4	5	6	7	8	9	10	11

2. Характеристики здания, сооружения, объекта незавершенного строительства с кадастровым номером (обозначением) 67:26:0010109:74

№ п/п	Наименование характеристики	Значение характеристики
1	2	3
1	Вид объекта недвижимости	Здание
2	Ранее присвоенный государственный учетный номер здания, сооружения, объекта незавершенного строительства (кадастровый, инвентарный или условный номер)	—
3	Кадастровый номер земельного участка (земельных участков), в границах которого (которых) расположено здание, сооружение, объект незавершенного строительства	—
4	Номер кадастрового квартала (кадастровых кварталов), в пределах которого (которых) расположено здание, сооружение, объекта незавершенного строительства	67:26:0010109
5	Адрес здания, сооружения, объекта незавершенного строительства	—
	Местоположение здания, сооружения, объекта незавершенного строительства	Российская Федерация, Смоленская область, Десногорск г, 5-й мкр, д 76
	Дополнительные сведения о местоположении	—
6	Иные сведения	—

1. Сведения о характерных точках контура

вид объекта недвижимости (здание, сооружение, объект незавершенного строительства) _____

кадастровый номер (обозначение) _____

Зона № _____

Номер контура	Номера характерных точек контура	Существующие			Уточненные			Метод определения координат	Средняя квадратическая погрешность определения координат характерной точки (Mt), м	Формулы, примененные для расчета средней квадратической погрешности определения координат характерной точки (Mt), м
		координаты, м		R, м	координаты, м		R, м			
		X	Y		X	Y				
1	2	3	4	5	6	7	8	9	10	11

2. Характеристики здания, сооружения, объекта незавершенного строительства с кадастровым номером (обозначением) 67:26:0010109:75

№ п/п	Наименование характеристики	Значение характеристики
1	2	3
1	Вид объекта недвижимости	Здание
2	Ранее присвоенный государственный учетный номер здания, сооружения, объекта незавершенного строительства (кадастровый, инвентарный или условный номер)	—
3	Кадастровый номер земельного участка (земельных участков), в границах которого (которых) расположено здание, сооружение, объект незавершенного строительства	—
4	Номер кадастрового квартала (кадастровых кварталов), в пределах которого (которых) расположено здание, сооружение, объекта незавершенного строительства	67:26:0010109
5	Адрес здания, сооружения, объекта незавершенного строительства	—
	Местоположение здания, сооружения, объекта незавершенного строительства	Российская Федерация, Смоленская область, Десногорск г., мкр-н 5, район "Спорткомплекса", НКП "Сосновка" неопр, сооружение 62
	Дополнительные сведения о местоположении	—
6	Иные сведения	—

1. Сведения о характерных точках контура

вид объекта недвижимости (здание, сооружение, объект незавершенного строительства) _____

кадастровый номер (обозначение) _____

Зона № _____

Номер контура	Номера характерных точек контура	Существующие			Уточненные			Метод определения координат	Средняя квадратическая погрешность определения координат характерной точки (Mt), м	Формулы, примененные для расчета средней квадратической погрешности определения координат характерной точки (Mt), м
		координаты, м		R, м	координаты, м		R, м			
		X	Y		X	Y				
1	2	3	4	5	6	7	8	9	10	11

2. Характеристики здания, сооружения, объекта незавершенного строительства с кадастровым номером (обозначением) 67:26:0010109:76

№ п/п	Наименование характеристики	Значение характеристики
1	2	3
1	Вид объекта недвижимости	Здание
2	Ранее присвоенный государственный учетный номер здания, сооружения, объекта незавершенного строительства (кадастровый, инвентарный или условный номер)	—
3	Кадастровый номер земельного участка (земельных участков), в границах которого (которых) расположено здание, сооружение, объект незавершенного строительства	—
4	Номер кадастрового квартала (кадастровых кварталов), в пределах которого (которых) расположено здание, сооружение, объекта незавершенного строительства	67:26:0010109
5	Адрес здания, сооружения, объекта незавершенного строительства	—
	Местоположение здания, сооружения, объекта незавершенного строительства	Российская Федерация, Смоленская область, Десногорск г, 4-й мкр, д 156
	Дополнительные сведения о местоположении	НКП "Сосновка"
6	Иные сведения	—

1. Сведения о характерных точках контура

вид объекта недвижимости (здание, сооружение, объект незавершенного строительства) _____

кадастровый номер (обозначение) _____

Зона № _____

Номер контура	Номера характерных точек контура	Существующие			Уточненные			Метод определения координат	Средняя квадратическая погрешность определения координат характерной точки (Mt), м	Формулы, примененные для расчета средней квадратической погрешности определения координат характерной точки (Mt), м
		координаты, м		R, м	координаты, м		R, м			
		X	Y		X	Y				
1	2	3	4	5	6	7	8	9	10	11

2. Характеристики здания, сооружения, объекта незавершенного строительства с кадастровым номером (обозначением) 67:26:0010109:77

№ п/п	Наименование характеристики	Значение характеристики
1	2	3
1	Вид объекта недвижимости	Здание
2	Ранее присвоенный государственный учетный номер здания, сооружения, объекта незавершенного строительства (кадастровый, инвентарный или условный номер)	—
3	Кадастровый номер земельного участка (земельных участков), в границах которого (которых) расположено здание, сооружение, объект незавершенного строительства	—
4	Номер кадастрового квартала (кадастровых кварталов), в пределах которого (которых) расположено здание, сооружение, объекта незавершенного строительства	67:26:0010109
5	Адрес здания, сооружения, объекта незавершенного строительства	—
	Местоположение здания, сооружения, объекта незавершенного строительства	Российская Федерация, Смоленская область, Десногорск г., 5 мкр-н, д 148
	Дополнительные сведения о местоположении	—
6	Иные сведения	—

1. Сведения о характерных точках контура

вид объекта недвижимости (здание, сооружение, объект незавершенного строительства) _____

кадастровый номер (обозначение) _____

Зона № _____

Номер контура	Номера характерных точек контура	Существующие			Уточненные			Метод определения координат	Средняя квадратическая погрешность определения координат характерной точки (Mt), м	Формулы, примененные для расчета средней квадратической погрешности определения координат характерной точки (Mt), м
		координаты, м		R, м	координаты, м		R, м			
		X	Y		X	Y				
1	2	3	4	5	6	7	8	9	10	11

2. Характеристики здания, сооружения, объекта незавершенного строительства с кадастровым номером (обозначением) 67:26:0010109:78

№ п/п	Наименование характеристики	Значение характеристики
1	2	3
1	Вид объекта недвижимости	Здание
2	Ранее присвоенный государственный учетный номер здания, сооружения, объекта незавершенного строительства (кадастровый, инвентарный или условный номер)	—
3	Кадастровый номер земельного участка (земельных участков), в границах которого (которых) расположено здание, сооружение, объект незавершенного строительства	—
4	Номер кадастрового квартала (кадастровых кварталов), в пределах которого (которых) расположено здание, сооружение, объекта незавершенного строительства	67:26:0010109
5	Адрес здания, сооружения, объекта незавершенного строительства	—
	Местоположение здания, сооружения, объекта незавершенного строительства	Российская Федерация, Смоленская область, Десногорск г., 5 мкр-н
	Дополнительные сведения о местоположении	—
6	Иные сведения	—

1. Сведения о характерных точках контура

вид объекта недвижимости (здание, сооружение, объект незавершенного строительства) _____

кадастровый номер (обозначение) _____

Зона № _____

Номер контура	Номера характерных точек контура	Существующие			Уточненные			Метод определения координат	Средняя квадратическая погрешность определения координат характерной точки (Mt), м	Формулы, примененные для расчета средней квадратической погрешности определения координат характерной точки (Mt), м
		координаты, м		R, м	координаты, м		R, м			
		X	Y		X	Y				
1	2	3	4	5	6	7	8	9	10	11

2. Характеристики здания, сооружения, объекта незавершенного строительства с кадастровым номером (обозначением) 67:26:0010109:79

№ п/п	Наименование характеристики	Значение характеристики
1	2	3
1	Вид объекта недвижимости	Здание
2	Ранее присвоенный государственный учетный номер здания, сооружения, объекта незавершенного строительства (кадастровый, инвентарный или условный номер)	—
3	Кадастровый номер земельного участка (земельных участков), в границах которого (которых) расположено здание, сооружение, объект незавершенного строительства	—
4	Номер кадастрового квартала (кадастровых кварталов), в пределах которого (которых) расположено здание, сооружение, объекта незавершенного строительства	67:26:0010109
5	Адрес здания, сооружения, объекта незавершенного строительства	—
	Местоположение здания, сооружения, объекта незавершенного строительства	Российская Федерация, Смоленская область, Десногорск г., 5 мкр-н, д 175
	Дополнительные сведения о местоположении	—
6	Иные сведения	—

1. Сведения о характерных точках контура

вид объекта недвижимости (здание, сооружение, объект незавершенного строительства) _____

кадастровый номер (обозначение) _____

Зона № _____

Номер контура	Номера характерных точек контура	Существующие			Уточненные			Метод определения координат	Средняя квадратическая погрешность определения координат характерной точки (Mt), м	Формулы, примененные для расчета средней квадратической погрешности определения координат характерной точки (Mt), м
		координаты, м		R, м	координаты, м		R, м			
		X	Y		X	Y				
1	2	3	4	5	6	7	8	9	10	11

2. Характеристики здания, сооружения, объекта незавершенного строительства с кадастровым номером (обозначением) 67:26:0010109:81

№ п/п	Наименование характеристики	Значение характеристики
1	2	3
1	Вид объекта недвижимости	Здание
2	Ранее присвоенный государственный учетный номер здания, сооружения, объекта незавершенного строительства (кадастровый, инвентарный или условный номер)	—
3	Кадастровый номер земельного участка (земельных участков), в границах которого (которых) расположено здание, сооружение, объект незавершенного строительства	—
4	Номер кадастрового квартала (кадастровых кварталов), в пределах которого (которых) расположено здание, сооружение, объекта незавершенного строительства	67:26:0010109
5	Адрес здания, сооружения, объекта незавершенного строительства	—
	Местоположение здания, сооружения, объекта незавершенного строительства	Российская Федерация, Смоленская область, Десногорск г
	Дополнительные сведения о местоположении	некоммерческое партнерство владельцев гаражей "Сосновка", №149
6	Иные сведения	—

1. Сведения о характерных точках контура

вид объекта недвижимости (здание, сооружение, объект незавершенного строительства) _____

кадастровый номер (обозначение) _____

Зона № _____

Номер контура	Номера характерных точек контура	Существующие			Уточненные			Метод определения координат	Средняя квадратическая погрешность определения координат характерной точки (Mt), м	Формулы, примененные для расчета средней квадратической погрешности определения координат характерной точки (Mt), м
		координаты, м		R, м	координаты, м		R, м			
		X	Y		X	Y				
1	2	3	4	5	6	7	8	9	10	11

2. Характеристики здания, сооружения, объекта незавершенного строительства с кадастровым номером (обозначением) 67:26:0010109:82

№ п/п	Наименование характеристики	Значение характеристики
1	2	3
1	Вид объекта недвижимости	Здание
2	Ранее присвоенный государственный учетный номер здания, сооружения, объекта незавершенного строительства (кадастровый, инвентарный или условный номер)	—
3	Кадастровый номер земельного участка (земельных участков), в границах которого (которых) расположено здание, сооружение, объект незавершенного строительства	—
4	Номер кадастрового квартала (кадастровых кварталов), в пределах которого (которых) расположено здание, сооружение, объекта незавершенного строительства	67:26:0010109
5	Адрес здания, сооружения, объекта незавершенного строительства	—
	Местоположение здания, сооружения, объекта незавершенного строительства	Российская Федерация, Смоленская область, Десногорск г
	Дополнительные сведения о местоположении	некоммерческое партнерство владельцев гаражей "Склон", № 13
6	Иные сведения	—

1. Сведения о характерных точках контура

вид объекта недвижимости (здание, сооружение, объект незавершенного строительства) _____

кадастровый номер (обозначение) _____

Зона № _____

Номер контура	Номера характерных точек контура	Существующие			Уточненные			Метод определения координат	Средняя квадратическая погрешность определения координат характерной точки (Mt), м	Формулы, примененные для расчета средней квадратической погрешности определения координат характерной точки (Mt), м
		координаты, м		R, м	координаты, м		R, м			
		X	Y		X	Y				
1	2	3	4	5	6	7	8	9	10	11

2. Характеристики здания, сооружения, объекта незавершенного строительства с кадастровым номером (обозначением) 67:26:0010109:83

№ п/п	Наименование характеристики	Значение характеристики
1	2	3
1	Вид объекта недвижимости	Здание
2	Ранее присвоенный государственный учетный номер здания, сооружения, объекта незавершенного строительства (кадастровый, инвентарный или условный номер)	—
3	Кадастровый номер земельного участка (земельных участков), в границах которого (которых) расположено здание, сооружение, объект незавершенного строительства	—
4	Номер кадастрового квартала (кадастровых кварталов), в пределах которого (которых) расположено здание, сооружение, объекта незавершенного строительства	67:26:0010109
5	Адрес здания, сооружения, объекта незавершенного строительства	—
	Местоположение здания, сооружения, объекта незавершенного строительства	Российская Федерация, Смоленская область, Десногорск г
	Дополнительные сведения о местоположении	некоммерческое партнерство владельцев гаражей "Сосновка", №154
6	Иные сведения	—

1. Сведения о характерных точках контура

вид объекта недвижимости (здание, сооружение, объект незавершенного строительства) _____

кадастровый номер (обозначение) _____

Зона № _____

Номер контура	Номера характерных точек контура	Существующие			Уточненные			Метод определения координат	Средняя квадратическая погрешность определения координат характерной точки (Mt), м	Формулы, примененные для расчета средней квадратической погрешности определения координат характерной точки (Mt), м
		координаты, м		R, м	координаты, м		R, м			
		X	Y		X	Y				
1	2	3	4	5	6	7	8	9	10	11

2. Характеристики здания, сооружения, объекта незавершенного строительства с кадастровым номером (обозначением) 67:26:0010109:84

№ п/п	Наименование характеристики	Значение характеристики
1	2	3
1	Вид объекта недвижимости	Здание
2	Ранее присвоенный государственный учетный номер здания, сооружения, объекта незавершенного строительства (кадастровый, инвентарный или условный номер)	—
3	Кадастровый номер земельного участка (земельных участков), в границах которого (которых) расположено здание, сооружение, объект незавершенного строительства	—
4	Номер кадастрового квартала (кадастровых кварталов), в пределах которого (которых) расположено здание, сооружение, объекта незавершенного строительства	67:26:0010109
5	Адрес здания, сооружения, объекта незавершенного строительства	—
	Местоположение здания, сооружения, объекта незавершенного строительства	Российская Федерация, Смоленская область, Десногорск г
	Дополнительные сведения о местоположении	некоммерческое партнерство владельцев гаражей "Сосновка", №63
6	Иные сведения	—

1. Сведения о характерных точках контура

вид объекта недвижимости (здание, сооружение, объект незавершенного строительства) _____

кадастровый номер (обозначение) _____

Зона № _____

Номер контура	Номера характерных точек контура	Существующие			Уточненные			Метод определения координат	Средняя квадратическая погрешность определения координат характерной точки (Mt), м	Формулы, примененные для расчета средней квадратической погрешности определения координат характерной точки (Mt), м
		координаты, м		R, м	координаты, м		R, м			
		X	Y		X	Y				
1	2	3	4	5	6	7	8	9	10	11

2. Характеристики здания, сооружения, объекта незавершенного строительства с кадастровым номером (обозначением) 67:26:0010109:85

№ п/п	Наименование характеристики	Значение характеристики
1	2	3
1	Вид объекта недвижимости	Здание
2	Ранее присвоенный государственный учетный номер здания, сооружения, объекта незавершенного строительства (кадастровый, инвентарный или условный номер)	—
3	Кадастровый номер земельного участка (земельных участков), в границах которого (которых) расположено здание, сооружение, объект незавершенного строительства	—
4	Номер кадастрового квартала (кадастровых кварталов), в пределах которого (которых) расположено здание, сооружение, объекта незавершенного строительства	67:26:0010109
5	Адрес здания, сооружения, объекта незавершенного строительства	—
	Местоположение здания, сооружения, объекта незавершенного строительства	Российская Федерация, Смоленская область, Десногорск г
	Дополнительные сведения о местоположении	некоммерческое партнерство владельцев гаражей "Сосновка", № 211-212
6	Иные сведения	—

1. Сведения о характерных точках контура

вид объекта недвижимости (здание, сооружение, объект незавершенного строительства) _____

кадастровый номер (обозначение) _____

Зона № _____

Номер контура	Номера характерных точек контура	Существующие			Уточненные			Метод определения координат	Средняя квадратическая погрешность определения координат характерной точки (Mt), м	Формулы, примененные для расчета средней квадратической погрешности определения координат характерной точки (Mt), м
		координаты, м		R, м	координаты, м		R, м			
		X	Y		X	Y				
1	2	3	4	5	6	7	8	9	10	11

2. Характеристики здания, сооружения, объекта незавершенного строительства с кадастровым номером (обозначением) 67:26:0010109:86

№ п/п	Наименование характеристики	Значение характеристики
1	2	3
1	Вид объекта недвижимости	Здание
2	Ранее присвоенный государственный учетный номер здания, сооружения, объекта незавершенного строительства (кадастровый, инвентарный или условный номер)	—
3	Кадастровый номер земельного участка (земельных участков), в границах которого (которых) расположено здание, сооружение, объект незавершенного строительства	—
4	Номер кадастрового квартала (кадастровых кварталов), в пределах которого (которых) расположено здание, сооружение, объекта незавершенного строительства	67:26:0010109
5	Адрес здания, сооружения, объекта незавершенного строительства	—
	Местоположение здания, сооружения, объекта незавершенного строительства	Российская Федерация, Смоленская область, Десногорск г, сооружение №61
	Дополнительные сведения о местоположении	некоммерческое партнерство владельцев гаражей "Склон"
6	Иные сведения	—

1. Сведения о характерных точках контура

вид объекта недвижимости (здание, сооружение, объект незавершенного строительства) _____

кадастровый номер (обозначение) _____

Зона № _____

Номер контура	Номера характерных точек контура	Существующие			Уточненные			Метод определения координат	Средняя квадратическая погрешность определения координат характерной точки (Mt), м	Формулы, примененные для расчета средней квадратической погрешности определения координат характерной точки (Mt), м
		координаты, м		R, м	координаты, м		R, м			
		X	Y		X	Y				
1	2	3	4	5	6	7	8	9	10	11

2. Характеристики здания, сооружения, объекта незавершенного строительства с кадастровым номером (обозначением) 67:26:0010109:87

№ п/п	Наименование характеристики	Значение характеристики
1	2	3
1	Вид объекта недвижимости	Здание
2	Ранее присвоенный государственный учетный номер здания, сооружения, объекта незавершенного строительства (кадастровый, инвентарный или условный номер)	—
3	Кадастровый номер земельного участка (земельных участков), в границах которого (которых) расположено здание, сооружение, объект незавершенного строительства	—
4	Номер кадастрового квартала (кадастровых кварталов), в пределах которого (которых) расположено здание, сооружение, объекта незавершенного строительства	67:26:0010109
5	Адрес здания, сооружения, объекта незавершенного строительства	—
	Местоположение здания, сооружения, объекта незавершенного строительства	Российская Федерация, Смоленская область, Десногорск г, Склон ГСК тер, гараж 12
	Дополнительные сведения о местоположении	—
6	Иные сведения	—

1. Сведения о характерных точках контура

вид объекта недвижимости (здание, сооружение, объект незавершенного строительства) _____

кадастровый номер (обозначение) _____

Зона № _____

Номер контура	Номера характерных точек контура	Существующие			Уточненные			Метод определения координат	Средняя квадратическая погрешность определения координат характерной точки (Mt), м	Формулы, примененные для расчета средней квадратической погрешности определения координат характерной точки (Mt), м
		координаты, м		R, м	координаты, м		R, м			
		X	Y		X	Y				
1	2	3	4	5	6	7	8	9	10	11

2. Характеристики здания, сооружения, объекта незавершенного строительства с кадастровым номером (обозначением) 67:26:0010109:88

№ п/п	Наименование характеристики	Значение характеристики
1	2	3
1	Вид объекта недвижимости	Здание
2	Ранее присвоенный государственный учетный номер здания, сооружения, объекта незавершенного строительства (кадастровый, инвентарный или условный номер)	—
3	Кадастровый номер земельного участка (земельных участков), в границах которого (которых) расположено здание, сооружение, объект незавершенного строительства	—
4	Номер кадастрового квартала (кадастровых кварталов), в пределах которого (которых) расположено здание, сооружение, объекта незавершенного строительства	67:26:0010109
5	Адрес здания, сооружения, объекта незавершенного строительства	—
	Местоположение здания, сооружения, объекта незавершенного строительства	Российская Федерация, Смоленская область, Десногорск г, НКП "Склон" неопр, сооружение №1
	Дополнительные сведения о местоположении	—
6	Иные сведения	—

1. Сведения о характерных точках контура

вид объекта недвижимости (здание, сооружение, объект незавершенного строительства) _____

кадастровый номер (обозначение) _____

Зона № _____

Номер контура	Номера характерных точек контура	Существующие			Уточненные			Метод определения координат	Средняя квадратическая погрешность определения координат характерной точки (Mt), м	Формулы, примененные для расчета средней квадратической погрешности определения координат характерной точки (Mt), м
		координаты, м		R, м	координаты, м		R, м			
		X	Y		X	Y				
1	2	3	4	5	6	7	8	9	10	11

2. Характеристики здания, сооружения, объекта незавершенного строительства с кадастровым номером (обозначением) 67:26:0010109:89

№ п/п	Наименование характеристики	Значение характеристики
1	2	3
1	Вид объекта недвижимости	Здание
2	Ранее присвоенный государственный учетный номер здания, сооружения, объекта незавершенного строительства (кадастровый, инвентарный или условный номер)	—
3	Кадастровый номер земельного участка (земельных участков), в границах которого (которых) расположено здание, сооружение, объект незавершенного строительства	—
4	Номер кадастрового квартала (кадастровых кварталов), в пределах которого (которых) расположено здание, сооружение, объекта незавершенного строительства	67:26:0010109
5	Адрес здания, сооружения, объекта незавершенного строительства	—
	Местоположение здания, сооружения, объекта незавершенного строительства	Российская Федерация, Смоленская область, Десногорск г., НКП "Сосновка" неопр, сооружение №81
	Дополнительные сведения о местоположении	—
6	Иные сведения	—

1. Сведения о характерных точках контура

вид объекта недвижимости (здание, сооружение, объект незавершенного строительства) _____

кадастровый номер (обозначение) _____

Зона № _____

Номер контура	Номера характерных точек контура	Существующие			Уточненные			Метод определения координат	Средняя квадратическая погрешность определения координат характерной точки (Mt), м	Формулы, примененные для расчета средней квадратической погрешности определения координат характерной точки (Mt), м
		координаты, м		R, м	координаты, м		R, м			
		X	Y		X	Y				
1	2	3	4	5	6	7	8	9	10	11

2. Характеристики здания, сооружения, объекта незавершенного строительства с кадастровым номером (обозначением) 67:26:0010109:90

№ п/п	Наименование характеристики	Значение характеристики
1	2	3
1	Вид объекта недвижимости	Здание
2	Ранее присвоенный государственный учетный номер здания, сооружения, объекта незавершенного строительства (кадастровый, инвентарный или условный номер)	—
3	Кадастровый номер земельного участка (земельных участков), в границах которого (которых) расположено здание, сооружение, объект незавершенного строительства	—
4	Номер кадастрового квартала (кадастровых кварталов), в пределах которого (которых) расположено здание, сооружение, объекта незавершенного строительства	67:26:0010109
5	Адрес здания, сооружения, объекта незавершенного строительства	—
	Местоположение здания, сооружения, объекта незавершенного строительства	Российская Федерация, Смоленская область, Десногорск г., НКП "Сосновка" неопр, сооружение №153
	Дополнительные сведения о местоположении	—
6	Иные сведения	—

1. Сведения о характерных точках контура

вид объекта недвижимости (здание, сооружение, объект незавершенного строительства) _____

кадастровый номер (обозначение) _____

Зона № _____

Номер контура	Номера характерных точек контура	Существующие			Уточненные			Метод определения координат	Средняя квадратическая погрешность определения координат характерной точки (Mt), м	Формулы, примененные для расчета средней квадратической погрешности определения координат характерной точки (Mt), м
		координаты, м		R, м	координаты, м		R, м			
		X	Y		X	Y				
1	2	3	4	5	6	7	8	9	10	11

2. Характеристики здания, сооружения, объекта незавершенного строительства с кадастровым номером (обозначением) 67:26:0010109:91

№ п/п	Наименование характеристики	Значение характеристики
1	2	3
1	Вид объекта недвижимости	Здание
2	Ранее присвоенный государственный учетный номер здания, сооружения, объекта незавершенного строительства (кадастровый, инвентарный или условный номер)	—
3	Кадастровый номер земельного участка (земельных участков), в границах которого (которых) расположено здание, сооружение, объект незавершенного строительства	—
4	Номер кадастрового квартала (кадастровых кварталов), в пределах которого (которых) расположено здание, сооружение, объекта незавершенного строительства	67:26:0010109
5	Адрес здания, сооружения, объекта незавершенного строительства	—
	Местоположение здания, сооружения, объекта незавершенного строительства	Российская Федерация, Смоленская область, Десногорск г., НКП "Склон" неопр, сооружение №77
	Дополнительные сведения о местоположении	—
6	Иные сведения	—

1. Сведения о характерных точках контура

вид объекта недвижимости (здание, сооружение, объект незавершенного строительства) _____

кадастровый номер (обозначение) _____

Зона № _____

Номер контура	Номера характерных точек контура	Существующие			Уточненные			Метод определения координат	Средняя квадратическая погрешность определения координат характерной точки (Mt), м	Формулы, примененные для расчета средней квадратической погрешности определения координат характерной точки (Mt), м
		координаты, м		R, м	координаты, м		R, м			
		X	Y		X	Y				
1	2	3	4	5	6	7	8	9	10	11

2. Характеристики здания, сооружения, объекта незавершенного строительства с кадастровым номером (обозначением) 67:26:0010109:92

№ п/п	Наименование характеристики	Значение характеристики
1	2	3
1	Вид объекта недвижимости	Здание
2	Ранее присвоенный государственный учетный номер здания, сооружения, объекта незавершенного строительства (кадастровый, инвентарный или условный номер)	—
3	Кадастровый номер земельного участка (земельных участков), в границах которого (которых) расположено здание, сооружение, объект незавершенного строительства	—
4	Номер кадастрового квартала (кадастровых кварталов), в пределах которого (которых) расположено здание, сооружение, объекта незавершенного строительства	67:26:0010109
5	Адрес здания, сооружения, объекта незавершенного строительства	—
	Местоположение здания, сооружения, объекта незавершенного строительства	Российская Федерация, Смоленская область, Десногорск г., НКП "Сосновка" неопр, сооружение №82
	Дополнительные сведения о местоположении	—
6	Иные сведения	—

1. Сведения о характерных точках контура

вид объекта недвижимости (здание, сооружение, объект незавершенного строительства) _____

кадастровый номер (обозначение) _____

Зона № _____

Номер контура	Номера характерных точек контура	Существующие			Уточненные			Метод определения координат	Средняя квадратическая погрешность определения координат характерной точки (Mt), м	Формулы, примененные для расчета средней квадратической погрешности определения координат характерной точки (Mt), м
		координаты, м		R, м	координаты, м		R, м			
		X	Y		X	Y				
1	2	3	4	5	6	7	8	9	10	11

2. Характеристики здания, сооружения, объекта незавершенного строительства с кадастровым номером (обозначением) 67:26:0010109:93

№ п/п	Наименование характеристики	Значение характеристики
1	2	3
1	Вид объекта недвижимости	Здание
2	Ранее присвоенный государственный учетный номер здания, сооружения, объекта незавершенного строительства (кадастровый, инвентарный или условный номер)	—
3	Кадастровый номер земельного участка (земельных участков), в границах которого (которых) расположено здание, сооружение, объект незавершенного строительства	—
4	Номер кадастрового квартала (кадастровых кварталов), в пределах которого (которых) расположено здание, сооружение, объекта незавершенного строительства	67:26:0010109
5	Адрес здания, сооружения, объекта незавершенного строительства	—
	Местоположение здания, сооружения, объекта незавершенного строительства	Российская Федерация, Смоленская область, Десногорск г., НКП "Сосновка" неопр, сооружение №169
	Дополнительные сведения о местоположении	—
6	Иные сведения	—

1. Сведения о характерных точках контура

вид объекта недвижимости (здание, сооружение, объект незавершенного строительства) _____

кадастровый номер (обозначение) _____

Зона № _____

Номер контура	Номера характерных точек контура	Существующие			Уточненные			Метод определения координат	Средняя квадратическая погрешность определения координат характерной точки (Mt), м	Формулы, примененные для расчета средней квадратической погрешности определения координат характерной точки (Mt), м
		координаты, м		R, м	координаты, м		R, м			
		X	Y		X	Y				
1	2	3	4	5	6	7	8	9	10	11

2. Характеристики здания, сооружения, объекта незавершенного строительства с кадастровым номером (обозначением) 67:26:0010109:94

№ п/п	Наименование характеристики	Значение характеристики
1	2	3
1	Вид объекта недвижимости	Здание
2	Ранее присвоенный государственный учетный номер здания, сооружения, объекта незавершенного строительства (кадастровый, инвентарный или условный номер)	—
3	Кадастровый номер земельного участка (земельных участков), в границах которого (которых) расположено здание, сооружение, объект незавершенного строительства	—
4	Номер кадастрового квартала (кадастровых кварталов), в пределах которого (которых) расположено здание, сооружение, объекта незавершенного строительства	67:26:0010109
5	Адрес здания, сооружения, объекта незавершенного строительства	—
	Местоположение здания, сооружения, объекта незавершенного строительства	Российская Федерация, Смоленская область, Десногорск г., НКП "Сосновка" неопр, сооружение №171
	Дополнительные сведения о местоположении	—
6	Иные сведения	—

1. Сведения о характерных точках контура

вид объекта недвижимости (здание, сооружение, объект незавершенного строительства) _____

кадастровый номер (обозначение) _____

Зона № _____

Номер контура	Номера характерных точек контура	Существующие			Уточненные			Метод определения координат	Средняя квадратическая погрешность определения координат характерной точки (Mt), м	Формулы, примененные для расчета средней квадратической погрешности определения координат характерной точки (Mt), м
		координаты, м		R, м	координаты, м		R, м			
		X	Y		X	Y				
1	2	3	4	5	6	7	8	9	10	11

2. Характеристики здания, сооружения, объекта незавершенного строительства с кадастровым номером (обозначением) 67:26:0010109:95

№ п/п	Наименование характеристики	Значение характеристики
1	2	3
1	Вид объекта недвижимости	Здание
2	Ранее присвоенный государственный учетный номер здания, сооружения, объекта незавершенного строительства (кадастровый, инвентарный или условный номер)	—
3	Кадастровый номер земельного участка (земельных участков), в границах которого (которых) расположено здание, сооружение, объект незавершенного строительства	—
4	Номер кадастрового квартала (кадастровых кварталов), в пределах которого (которых) расположено здание, сооружение, объекта незавершенного строительства	67:26:0010109
5	Адрес здания, сооружения, объекта незавершенного строительства	—
	Местоположение здания, сооружения, объекта незавершенного строительства	Российская Федерация, Смоленская область, Десногорск г., НКП "Сосновка" неопр, сооружение №172
	Дополнительные сведения о местоположении	—
6	Иные сведения	—

1. Сведения о характерных точках контура

вид объекта недвижимости (здание, сооружение, объект незавершенного строительства) _____

кадастровый номер (обозначение) _____

Зона № _____

Номер контура	Номера характерных точек контура	Существующие			Уточненные			Метод определения координат	Средняя квадратическая погрешность определения координат характерной точки (Mt), м	Формулы, примененные для расчета средней квадратической погрешности определения координат характерной точки (Mt), м
		координаты, м		R, м	координаты, м		R, м			
		X	Y		X	Y				
1	2	3	4	5	6	7	8	9	10	11

2. Характеристики здания, сооружения, объекта незавершенного строительства с кадастровым номером (обозначением) 67:26:0010109:96

№ п/п	Наименование характеристики	Значение характеристики
1	2	3
1	Вид объекта недвижимости	Здание
2	Ранее присвоенный государственный учетный номер здания, сооружения, объекта незавершенного строительства (кадастровый, инвентарный или условный номер)	—
3	Кадастровый номер земельного участка (земельных участков), в границах которого (которых) расположено здание, сооружение, объект незавершенного строительства	—
4	Номер кадастрового квартала (кадастровых кварталов), в пределах которого (которых) расположено здание, сооружение, объекта незавершенного строительства	67:26:0010109
5	Адрес здания, сооружения, объекта незавершенного строительства	—
	Местоположение здания, сооружения, объекта незавершенного строительства	Российская Федерация, Смоленская область, Десногорск г, НКП "Сосновка" неопр, сооружение №213
	Дополнительные сведения о местоположении	—
6	Иные сведения	—

1. Сведения о характерных точках контура

вид объекта недвижимости (здание, сооружение, объект незавершенного строительства) _____

кадастровый номер (обозначение) _____

Зона № _____

Номер контура	Номера характерных точек контура	Существующие			Уточненные			Метод определения координат	Средняя квадратическая погрешность определения координат характерной точки (Mt), м	Формулы, примененные для расчета средней квадратической погрешности определения координат характерной точки (Mt), м
		координаты, м		R, м	координаты, м		R, м			
		X	Y		X	Y				
1	2	3	4	5	6	7	8	9	10	11

2. Характеристики здания, сооружения, объекта незавершенного строительства с кадастровым номером (обозначением) 67:26:0010109:97

№ п/п	Наименование характеристики	Значение характеристики
1	2	3
1	Вид объекта недвижимости	Здание
2	Ранее присвоенный государственный учетный номер здания, сооружения, объекта незавершенного строительства (кадастровый, инвентарный или условный номер)	—
3	Кадастровый номер земельного участка (земельных участков), в границах которого (которых) расположено здание, сооружение, объект незавершенного строительства	—
4	Номер кадастрового квартала (кадастровых кварталов), в пределах которого (которых) расположено здание, сооружение, объекта незавершенного строительства	67:26:0010109
5	Адрес здания, сооружения, объекта незавершенного строительства	—
	Местоположение здания, сооружения, объекта незавершенного строительства	Российская Федерация, Смоленская область, Десногорск г., НКП "Сосновка" неопр, сооружение №151
	Дополнительные сведения о местоположении	—
6	Иные сведения	—

1. Сведения о характерных точках контура

вид объекта недвижимости (здание, сооружение, объект незавершенного строительства) _____

кадастровый номер (обозначение) _____

Зона № _____

Номер контура	Номера характерных точек контура	Существующие			Уточненные			Метод определения координат	Средняя квадратическая погрешность определения координат характерной точки (Mt), м	Формулы, примененные для расчета средней квадратической погрешности определения координат характерной точки (Mt), м
		координаты, м		R, м	координаты, м		R, м			
		X	Y		X	Y				
1	2	3	4	5	6	7	8	9	10	11

2. Характеристики здания, сооружения, объекта незавершенного строительства с кадастровым номером (обозначением) 67:26:0010109:98

№ п/п	Наименование характеристики	Значение характеристики
1	2	3
1	Вид объекта недвижимости	Здание
2	Ранее присвоенный государственный учетный номер здания, сооружения, объекта незавершенного строительства (кадастровый, инвентарный или условный номер)	—
3	Кадастровый номер земельного участка (земельных участков), в границах которого (которых) расположено здание, сооружение, объект незавершенного строительства	—
4	Номер кадастрового квартала (кадастровых кварталов), в пределах которого (которых) расположено здание, сооружение, объекта незавершенного строительства	67:26:0010109
5	Адрес здания, сооружения, объекта незавершенного строительства	—
	Местоположение здания, сооружения, объекта незавершенного строительства	Российская Федерация, Смоленская область, Десногорск г., НКП "Сосновка" неопр, сооружение №147
	Дополнительные сведения о местоположении	—
6	Иные сведения	—

1. Сведения о характерных точках контура

вид объекта недвижимости (здание, сооружение, объект незавершенного строительства) _____

кадастровый номер (обозначение) _____

Зона № _____

Номер контура	Номера характерных точек контура	Существующие			Уточненные			Метод определения координат	Средняя квадратическая погрешность определения координат характерной точки (Mt), м	Формулы, примененные для расчета средней квадратической погрешности определения координат характерной точки (Mt), м
		координаты, м		R, м	координаты, м		R, м			
		X	Y		X	Y				
1	2	3	4	5	6	7	8	9	10	11

2. Характеристики здания, сооружения, объекта незавершенного строительства с кадастровым номером (обозначением) 67:26:0010109:99

№ п/п	Наименование характеристики	Значение характеристики
1	2	3
1	Вид объекта недвижимости	Здание
2	Ранее присвоенный государственный учетный номер здания, сооружения, объекта незавершенного строительства (кадастровый, инвентарный или условный номер)	—
3	Кадастровый номер земельного участка (земельных участков), в границах которого (которых) расположено здание, сооружение, объект незавершенного строительства	—
4	Номер кадастрового квартала (кадастровых кварталов), в пределах которого (которых) расположено здание, сооружение, объекта незавершенного строительства	67:26:0010109
5	Адрес здания, сооружения, объекта незавершенного строительства	—
	Местоположение здания, сооружения, объекта незавершенного строительства	Российская Федерация, Смоленская область, Десногорск г., НКП "Сосновка" неопр, сооружение №170
	Дополнительные сведения о местоположении	—
6	Иные сведения	—

**Сведения о зданиях, сооружениях, объектах незавершенного строительства,
необходимые для исправления реестровых ошибок в сведениях об описании их местоположения**

1. Сведения о характерных точках контура здания, сооружения, объекта незавершенного строительства

с кадастровым номером _____

Зона № _____

Номер контура	Номера характерных точек контура	Существующие			Уточненные			Метод определения координат	Средняя квадратическая погрешность определения координат характерной точки (Mt), м	Формулы, примененные для расчета средней квадратической погрешности определения координат характерной точки (Mt), м
		координаты, м		R, м	координаты, м		R, м			
		X	Y		X	Y				
1	2	3	4	5	6	7	8	9	10	11

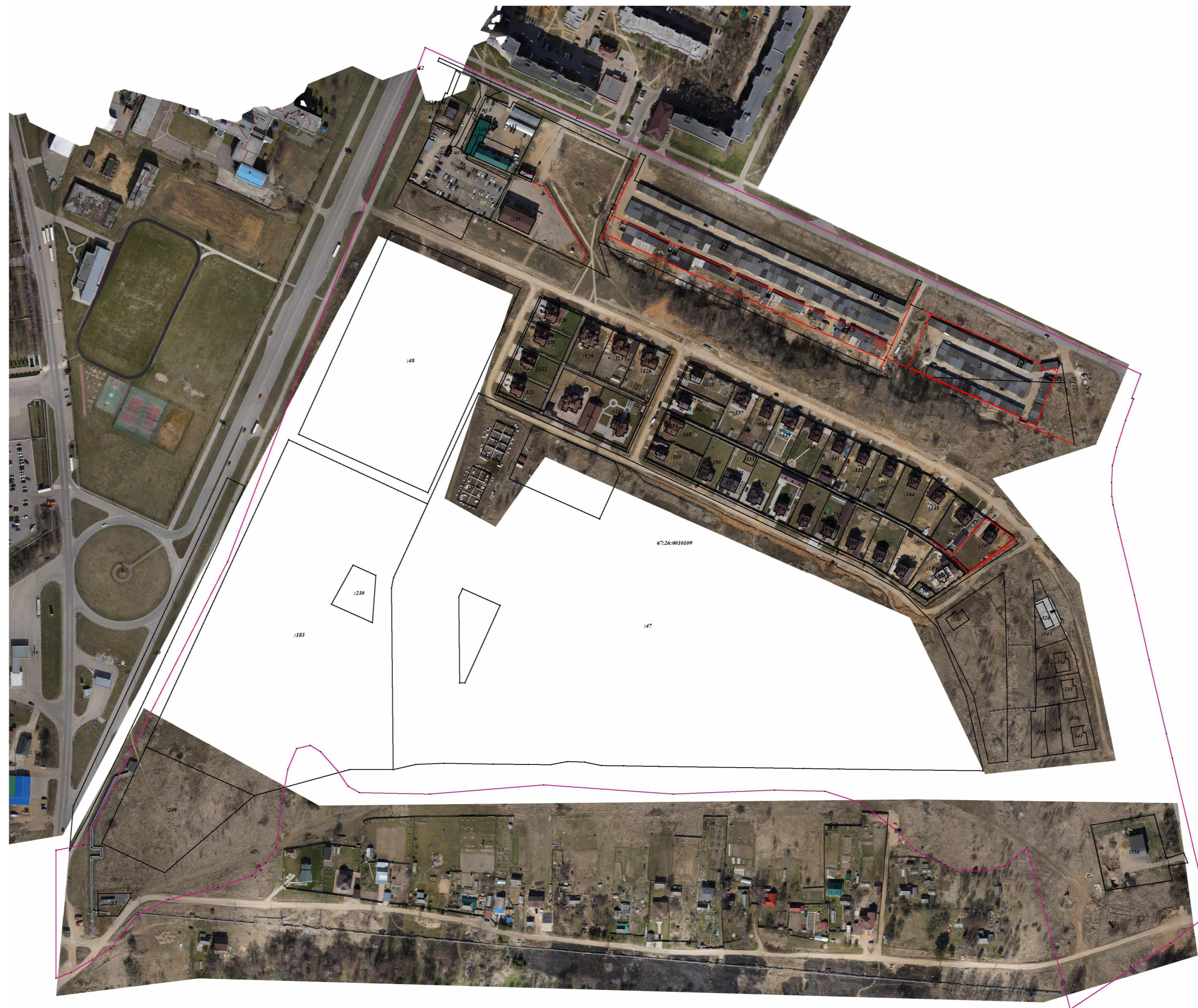
2. Иные сведения о здании, сооружении, объекте незавершенного строительства с кадастровым номером _____

1.

Схема границ земельных участков

Лист 1

Ю



Масштаб 1:3 000

Условные обозначения:

- 5 - Прекращающая существование точка, сведения о которой позволяют однозначно определить ее местоположение
- н6 - Образующая точка, сведения о которой позволяют однозначно определить ее местоположение
- - Существующая часть границы, имеющиеся в Г КН сведения о которой достаточны для определения ее местоположения
- - вновь образованная часть границы, сведения о которой достаточны для определения ее местоположения