

КАРТА-ПЛАН ТЕРРИТОРИИ

67:26:0010105

(номер кадастрового квартала (номера смежных кадастровых кварталов), являющегося (являющихся) территорией, на которой выполняются комплексные кадастровые работы)

Дата подготовки карты-плана территории 30 августа 2024 г.

Пояснительная записка

1. Сведения о заказчике

(полное наименование органа местного самоуправления муниципального района или городского округа, органа исполнительной власти города федерального значения Москвы, Санкт-Петербурга или Севастополя, основной государственный регистрационный номер, идентификационный номер налогоплательщика)

—

(сведения об утверждении карты-плана территории)

2. Сведения о кадастровом инженерере

Фамилия, имя, отчество (при наличии отчества): Лосев Сергей Васильевич

Страховой номер индивидуального лицевого счета: —

Контактный телефон: _____

Адрес электронной почты и почтовый адрес, по которым осуществляется связь с кадастровым инженером: sgeo@bk.ru

Наименование саморегулируемой организации кадастровых инженеров (СРО), членом которой является кадастровый инженер:

СРО «БОКИ»

Номер регистрации в государственном реестре лиц, осуществляющих кадастровую деятельность: —

Сокращенное наименование юридического лица, если кадастровый инженер является работником юридического лица:

ООО "СПЕЦИАЛЬНАЯ ГЕОДЕЗИЯ"

3. Основания выполнения комплексных кадастровых работ

(наименование и реквизиты государственного или муниципального контракта на выполнение комплексных кадастровых работ)

4. Перечень документов, использованных при подготовке карты-плана территории

№ п/п	Наименование документа	Реквизиты документа
1	2	3

5. Сведения о геодезической основе, использованной при подготовке карты-плана территории

Система координат —

№ п/п	Название пункта и тип знака геодезической сети	Класс геодезической сети	Координаты, м		Сведения о состоянии на —		
			X	Y	наружного знака пункта	центра знака	марки
1	2	3	4	5	6	7	8
—	—	—	—	—	—	—	—

6. Сведения о средствах измерений

№ п/п	Наименование прибора (инструмента, аппаратуры)	Сведения об утверждении типа измерений	Реквизиты свидетельства о поверке прибора (инструмента, аппаратуры)
1	2	3	4

7. Пояснения к разделам карты-плана территории

Сведения об уточняемых земельных участках

1. Сведения о характерных точках границы уточняемого земельного участка с кадастровым номером 67:26:0010105:11 уточн

Зона № —

Обозначение характерных точек границ	Существующие координаты, м		Уточненные координаты, м		Метод определения координат	Средняя квадратическая погрешность определения координат характерной точки (Mt), м	Формулы, примененные для расчета средней квадратической погрешности определения координат характерной точки (Mt), м
	X	Y	X	Y			
1	2	3	4	5	6	7	8
142	390 242,75	1 303 103,38	390 242,75	1 303 103,38	—	—	—
150	390 229,73	1 303 131,84	390 229,73	1 303 131,84		—	
323	390 216,08	1 303 140,66	390 216,08	1 303 140,66		0,30	
149	390 216,08	1 303 141,45	—	—		—	
324	390 212,14	1 303 149,27	390 212,14	1 303 149,27		0,30	
148	390 207,92	1 303 158,49	390 207,92	1 303 158,49		—	
147	390 248,61	1 303 177,10	390 248,61	1 303 177,10			
146	390 264,59	1 303 175,84	390 264,59	1 303 175,84			
145	390 268,13	1 303 168,10	390 268,13	1 303 168,10			
144	390 280,86	1 303 173,93	390 280,86	1 303 173,93			
61	390 296,17	1 303 140,46	390 296,17	1 303 140,46			
143	390 300,95	1 303 130,00	390 300,95	1 303 130,00		0,10	
142	390 242,75	1 303 103,38	390 242,75	1 303 103,38		—	

Вырез 1 из 1

151	390 279,34	1 303 143,56	390 279,34	1 303 143,56	—	0,10	—
н2428У	—	—	390 291,12	1 303 149,05		—	
152	390 291,20	1 303 148,87	390 291,20	1 303 148,87		0,10	
153	390 294,68	1 303 141,11	390 294,68	1 303 141,11		—	
н2429У	—	—	390 294,80	1 303 140,84			
н2430У	—	—	390 282,99	1 303 135,37			
154	390 282,80	1 303 135,79	390 282,80	1 303 135,79		0,10	
151	390 279,34	1 303 143,56	390 279,34	1 303 143,56			

2. Сведения о частях границ уточняемого земельного участка с кадастровым номером 67:26:0010105:11 уточн

Обозначение части границ		Горизонтальное проложение (S), м	Описание прохождения части границ	Отметка о наличии земельного спора о местоположении границ земельного участка
от т.	до т.			
1	2	3	4	5
142	143	64,00	—	—
143	61	11,50		
61	144	36,81		
144	145	14,00		
145	146	8,51		
146	147	16,03		
147	148	44,74		
148	324	10,14		
324	323	9,47		
323	150	16,25		
150	142	31,30		

Вырез 1 из 1

151	н2428У	13,00	—	—
н2428У	152	0,20		
152	153	8,50		
153	н2429У	0,30		
н2429У	н2430У	13,02		
н2430У	154	0,46		
154	151	8,51		

3. Общие сведения об уточняемом земельном участке с кадастровым номером 67:26:0010105:11 уточн

№ п/п	Наименование характеристики земельного участка	Значение характеристики
1	2	3
1	Адрес земельного участка	—
	Местоположение земельного участка (при отсутствии присвоенного адреса)	216400, Российская Федерация, Смоленская область, Десногорск г, 2-й мкр, д 13
	Дополнительные сведения о местоположении земельного участка	—
2	Площадь земельного участка ± величина погрешности определения площади ($P \pm \Delta P$), м ²	3967 ± 22

1	2	3
3	Формула, примененная для расчета предельной допустимой погрешности определения площади земельного участка (ΔP), м ²	$3,5 * Mt * \sqrt{P} = 3,5 * 0,10 * \sqrt{3\ 967,00} = 22 = 22$
4	Площадь земельного участка согласно сведениям Единого государственного реестра недвижимости ($R_{\text{кад}}$), м ²	3 973
5	Оценка расхождения P и $R_{\text{кад}}$ ($P - R_{\text{кад}}$), м ²	6
6	Предельный минимальный и максимальный размеры земельного участка ($R_{\text{мин}}$ и $R_{\text{макс}}$), м ²	$R_{\text{мин}} = \text{—}$ $R_{\text{макс}} = \text{—}$
7	Кадастровый или иной номер (обозначение) здания, сооружения, объекта незавершенного строительства, расположенного на земельном участке	—
8	Иные сведения	—

1. Сведения о характерных точках границы уточняемого земельного участка с кадастровым номером 67:26:0010105:15 уточн

Зона № —

Обозначение характерных точек границ	Существующие координаты, м		Уточненные координаты, м		Метод определения координат	Средняя квадратическая погрешность определения координат характерной точки (Mt), м	Формулы, примененные для расчета средней квадратической погрешности определения координат характерной точки (Mt), м
	X	Y	X	Y			
1	2	3	4	5	6	7	8
146	390 264,59	1 303 175,84	390 264,59	1 303 175,84	—	—	—
525	390 268,13	1 303 168,11	390 268,13	1 303 168,11		0,10	
144	390 280,86	1 303 173,93	390 280,86	1 303 173,93		—	
520	390 296,17	1 303 140,47	390 296,17	1 303 140,47		0,10	
62	390 341,63	1 303 161,26	390 341,63	1 303 161,26			
522	390 333,20	1 303 179,73	390 333,20	1 303 179,73			
521	390 411,40	1 303 215,49	390 411,40	1 303 215,49			
523	390 390,27	1 303 261,69	390 390,27	1 303 261,69			
524	390 241,12	1 303 193,47	390 241,12	1 303 193,47			
147	390 248,61	1 303 177,10	390 248,61	1 303 177,10			
146	390 264,59	1 303 175,84	390 264,59	1 303 175,84		—	

2. Сведения о частях границ уточняемого земельного участка с кадастровым номером 67:26:0010105:15 уточн

Обозначение части границ		Горизонтальное проложение (S), м	Описание прохождения части границ	Отметка о наличии земельного спора о местоположении границ земельного участка
от т.	до т.			
1	2	3	4	5
146	525	8,50	—	—
525	144	14,00		
144	520	36,80		
520	62	49,99		
62	522	20,30		
522	521	85,99		
521	523	50,80		
523	524	164,01		
524	147	18,00		
147	146	16,03		

3. Общие сведения об уточняемом земельном участке с кадастровым номером 67:26:0010105:15 уточн

№ п/п	Наименование характеристики земельного участка	Значение характеристики
1	2	3
1	Адрес земельного участка	—
	Местоположение земельного участка (при отсутствии присвоенного адреса)	216400, Российская Федерация, Смоленская область, Десногорск г, 2-й мкр, д 14
	Дополнительные сведения о местоположении земельного участка	—
2	Площадь земельного участка ± величина погрешности определения площади ($P \pm \Delta P$), м ²	8710 ± 33
3	Формула, примененная для расчета предельной допустимой погрешности определения площади земельного участка (ΔP), м ²	$3,5 * M_t * \sqrt{P} = 3,5 * 0,10 * \sqrt{8710,00} = 33 = 33$
4	Площадь земельного участка согласно сведениям Единого государственного реестра недвижимости ($R_{кад}$), м ²	8 711
5	Оценка расхождения P и $R_{кад}$ ($P - R_{кад}$), м ²	1
6	Предельный минимальный и максимальный размеры земельного участка ($R_{мин}$ и $R_{макс}$), м ²	$R_{мин} = —$ $R_{макс} = —$
7	Кадастровый или иной номер (обозначение) здания, сооружения, объекта незавершенного строительства, расположенного на земельном участке	—
8	Иные сведения	—

1. Сведения о характерных точках границы уточняемого земельного участка с кадастровым номером 67:26:0010105:1697 уточн

Зона № _____							
Обозначение характерных точек границ	Существующие координаты, м		Уточненные координаты, м		Метод определения координат	Средняя квадратическая погрешность определения координат характерной точки (Mt), м	Формулы, примененные для расчета средней квадратической погрешности определения координат характерной точки (Mt), м
	X	Y	X	Y			
1	2	3	4	5	6	7	8
1	390 740,84	1 303 212,27	390 740,84	1 303 212,27	—	0,30	—
2	390 740,26	1 303 213,73	390 740,26	1 303 213,73			
3	390 738,37	1 303 217,82	390 738,37	1 303 217,82			
4	390 737,79	1 303 219,21	390 737,79	1 303 219,21			
5	390 729,06	1 303 215,21	390 729,06	1 303 215,21			
6	390 724,48	1 303 213,12	390 724,48	1 303 213,12			
7	390 727,78	1 303 206,21	390 727,78	1 303 206,21			
8	390 732,27	1 303 208,36	390 732,27	1 303 208,36			
9	390 739,99	1 303 211,94	390 739,99	1 303 211,94			
1	390 740,84	1 303 212,27	390 740,84	1 303 212,27			

2. Сведения о частях границ уточняемого земельного участка с кадастровым номером 67:26:0010105:1697 уточн

Обозначение части границ		Горизонтальное проложение (S), м	Описание прохождения части границ	Отметка о наличии земельного спора о местоположении границ земельного участка
от т.	до т.			
1	2	3	4	5
1	2	1,57	—	—
2	3	4,51		
3	4	1,51		
4	5	9,60		
5	6	5,03		
6	7	7,66		
7	8	4,98		
8	9	8,51		
9	1	0,91		

3. Общие сведения об уточняемом земельном участке с кадастровым номером 67:26:0010105:1697 уточн

№ п/п	Наименование характеристики земельного участка	Значение характеристики
1	2	3
1	Адрес земельного участка	—
	Местоположение земельного участка (при отсутствии присвоенного адреса)	216400, Российская Федерация, Смоленская область, Десногорск г, 2-й мкр, д 21
	Дополнительные сведения о местоположении земельного участка	—
2	Площадь земельного участка ± величина погрешности определения площади ($P \pm \Delta P$), м ²	110 ± 4
3	Формула, примененная для расчета предельной допустимой погрешности определения площади земельного участка (ΔP), м ²	$3,5 * M_t * \sqrt{P} = 3,5 * 0,10 * \sqrt{(110,00)} = 4 = 4$
4	Площадь земельного участка согласно сведениям Единого государственного реестра недвижимости (Ркад), м ²	111
5	Оценка расхождения P и Ркад (P - Ркад), м ²	1
6	Предельный минимальный и максимальный размеры земельного участка (Рмин и Рмакс), м ²	Рмин = — Рмакс = —
7	Кадастровый или иной номер (обозначение) здания, сооружения, объекта незавершенного строительства, расположенного на земельном участке	—
8	Иные сведения	—

1. Сведения о характерных точках границы уточняемого земельного участка с кадастровым номером 67:26:0010105:17 уточн

Зона № —

Обозначение характерных точек границ	Существующие координаты, м		Уточненные координаты, м		Метод определения координат	Средняя квадратическая погрешность определения координат характерной точки (Mt), м	Формулы, примененные для расчета средней квадратической погрешности определения координат характерной точки (Mt), м
	X	Y	X	Y			
1	2	3	4	5	6	7	8
222	390 630,54	1 303 305,42	390 630,54	1 303 305,42	—	0,30	—
402	390 630,22	1 303 306,24	390 630,22	1 303 306,24			
34	390 645,00	1 303 313,01	390 645,00	1 303 313,01		0,10	
72	390 684,72	1 303 226,17	390 684,72	1 303 226,17			

1	2	3	4	5	6	7	8
275	390 647,17	1 303 208,99	390 647,17	1 303 208,99	—	0,30	—
274	390 652,45	1 303 197,44	390 652,45	1 303 197,44		0,10	
75	390 647,04	1 303 185,50	390 647,04	1 303 185,50		0,30	
407	390 625,66	1 303 175,72	390 625,66	1 303 175,72			
410	390 584,35	1 303 266,03	390 584,35	1 303 266,03			
409	390 611,36	1 303 278,38	390 611,36	1 303 278,38			
408	390 604,08	1 303 294,29	390 604,08	1 303 294,29			
401	390 619,19	1 303 301,24	390 619,19	1 303 301,24			
227	390 619,62	1 303 300,42	390 619,62	1 303 300,42			
222	390 630,54	1 303 305,42	390 630,54	1 303 305,42			

Вырез 1 из 1

332	390 613,10	1 303 285,86	390 613,10	1 303 285,86	—	0,30	—
338	390 614,05	1 303 285,96	390 614,05	1 303 285,96			
337	390 617,10	1 303 280,29	390 617,10	1 303 280,29			
336	390 623,57	1 303 283,16	390 623,57	1 303 283,16			
335	390 620,23	1 303 290,56	390 620,23	1 303 290,56			
334	390 614,99	1 303 288,68	390 614,99	1 303 288,68			
333	390 614,45	1 303 289,34	390 614,45	1 303 289,34			
339	390 614,19	1 303 288,65	390 614,19	1 303 288,65			
340	390 613,36	1 303 286,54	390 613,36	1 303 286,54			
332	390 613,10	1 303 285,86	390 613,10	1 303 285,86			

2. Сведения о частях границ уточняемого земельного участка с кадастровым номером 67:26:0010105:17 уточн

Обозначение части границ		Горизонтальное проложение (S), м	Описание прохождения части границ	Отметка о наличии земельного спора о местоположении границ земельного участка
от т.	до т.			
1	2	3	4	5
222	227	12,01	—	—
227	401	0,93		
401	408	16,63		
408	409	17,50		
409	410	29,70		
410	407	99,31		
407	75	23,51		
75	274	13,11		

1	2	3	4	5
274	275	12,70	—	—
275	72	41,29		
72	34	95,49		
34	402	16,26		
402	222	0,88		

Вырез 1 из 1

332	338	0,96	—	—
338	337	6,44		
337	336	7,08		
336	335	8,12		
335	334	5,57		
334	333	0,85		
333	339	0,74		
339	340	2,27		
340	332	0,73		

3. Общие сведения об уточняемом земельном участке с кадастровым номером 67:26:0010105:17 уточн

№ п/п	Наименование характеристики земельного участка	Значение характеристики
1	2	3
1	Адрес земельного участка	—
	Местоположение земельного участка (при отсутствии присвоенного адреса)	216400, Российская Федерация, Смоленская область, Десногорск г, 2-й мкр, д 18
	Дополнительные сведения о местоположении земельного участка	—
2	Площадь земельного участка ± величина погрешности определения площади ($P \pm \Delta P$), м ²	7210 ± 30
3	Формула, примененная для расчета предельной допустимой погрешности определения площади земельного участка (ΔP), м ²	$3,5 * M_t * \sqrt{P} = 3,5 * 0,10 * \sqrt{7\ 210,00} = 30 = 30$
4	Площадь земельного участка согласно сведениям Единого государственного реестра недвижимости ($R_{кад}$), м ²	7 210
5	Оценка расхождения P и $R_{кад}$ ($P - R_{кад}$), м ²	0
6	Предельный минимальный и максимальный размеры земельного участка ($R_{мин}$ и $R_{макс}$), м ²	$R_{мин} = —$ $R_{макс} = —$

1	2	3
7	Кадастровый или иной номер (обозначение) здания, сооружения, объекта незавершенного строительства, расположенного на земельном участке	—
8	Иные сведения	—

1. Сведения о характерных точках границы уточняемого земельного участка с кадастровым номером 67:26:0010105:31 уточн

Зона № —

Обозначение характерных точек границ	Существующие координаты, м		Уточненные координаты, м		Метод определения координат	Средняя квадратическая погрешность определения координат характерной точки (Mt), м	Формулы, примененные для расчета средней квадратической погрешности определения координат характерной точки (Mt), м
	X	Y	X	Y			
1	2	3	4	5	6	7	8
142	390 242,75	1 303 103,38	390 242,75	1 303 103,38	—	—	—
143	390 300,95	1 303 130,00	390 300,95	1 303 130,00		—	
322	390 322,08	1 303 083,81	390 322,08	1 303 083,81		0,30	
57	390 290,36	1 303 069,29	390 290,36	1 303 069,29		0,10	
321	390 263,80	1 303 057,58	390 263,80	1 303 057,58		0,30	
55	390 273,74	1 303 035,63	390 273,74	1 303 035,63		0,10	
54	390 285,68	1 303 009,53	390 285,68	1 303 009,53			
53	390 282,50	1 303 008,07	390 282,50	1 303 008,07			
51	390 289,16	1 302 993,53	390 289,16	1 302 993,53			
328	390 285,06	1 302 991,65	390 285,06	1 302 991,65		0,30	
327	390 281,93	1 302 998,53	390 281,93	1 302 998,53			
326	390 259,35	1 302 987,90	390 259,35	1 302 987,90			
325	390 192,35	1 303 138,68	390 192,35	1 303 138,68			
324	390 212,14	1 303 149,27	390 212,14	1 303 149,27			
323	390 216,08	1 303 140,66	390 216,08	1 303 140,66			
150	390 229,73	1 303 131,84	390 229,73	1 303 131,84		—	
142	390 242,75	1 303 103,38	390 242,75	1 303 103,38		—	

2. Сведения о частях границ уточняемого земельного участка с кадастровым номером 67:26:0010105:31 уточн

Обозначение части границ		Горизонтальное проложение (S), м	Описание прохождения части границ	Отметка о наличии земельного спора о местоположении границ земельного участка
от т.	до т.			
1	2	3	4	5
142	143	64,00	—	—
143	322	50,79		
322	57	34,89		
57	321	29,03		
321	55	24,10		
55	54	28,70		
54	53	3,50		
53	51	15,99		
51	328	4,51		
328	327	7,56		
327	326	24,96		
326	325	165,00		
325	324	22,45		
324	323	9,47		
323	150	16,25		
150	142	31,30		

3. Общие сведения об уточняемом земельном участке с кадастровым номером 67:26:0010105:31 уточн

№ п/п	Наименование характеристики земельного участка	Значение характеристики
1	2	3
1	Адрес земельного участка	—
	Местоположение земельного участка (при отсутствии присвоенного адреса)	216400, Российская Федерация, Смоленская область, Десногорск г, 2-й мкр, д 12
	Дополнительные сведения о местоположении земельного участка	—
2	Площадь земельного участка ± величина погрешности определения площади ($P \pm \Delta P$), м ²	8418 ± 32
3	Формула, примененная для расчета предельной допустимой погрешности определения площади земельного участка (ΔP), м ²	$3,5 * M_t * \sqrt{P} = 3,5 * 0,10 * \sqrt{8\ 418,00} = 32 = 32$
4	Площадь земельного участка согласно сведениям Единого государственного реестра недвижимости (Ркад), м ²	8 417

1	2	3
5	Оценка расхождения Р и Ркад (Р - Ркад), м ²	1
6	Предельный минимальный и максимальный размеры земельного участка (Рмин и Рмакс), м ²	Рмин = — Рмакс = —
7	Кадастровый или иной номер (обозначение) здания, сооружения, объекта незавершенного строительства, расположенного на земельном участке	—
8	Иные сведения	—

1. Сведения о характерных точках границы уточняемого земельного участка с кадастровым номером 67:26:0010105:35 уточн

Зона № —							
Обозначение характерных точек границ	Существующие координаты, м		Уточненные координаты, м		Метод определения координат	Средняя квадратическая погрешность определения координат характерной точки (Mt), м	Формулы, примененные для расчета средней квадратической погрешности определения координат характерной точки (Mt), м
	X	Y	X	Y			
1	2	3	4	5	6	7	8
313	390 561,51	1 303 120,53	390 561,51	1 303 120,53	—	0,30	—
314	390 564,47	1 303 128,49	390 564,47	1 303 128,49			
315	390 526,61	1 303 211,25	390 526,61	1 303 211,25			
316	390 477,55	1 303 245,87	390 477,55	1 303 245,87			
317	390 444,74	1 303 230,85	390 444,74	1 303 230,85			
318	390 446,02	1 303 228,03	390 446,02	1 303 228,03			
319	390 338,98	1 303 179,07	390 338,98	1 303 179,07			
320	390 399,65	1 303 046,49	390 399,65	1 303 046,49			
313	390 561,51	1 303 120,53	390 561,51	1 303 120,53			

2. Сведения о частях границ уточняемого земельного участка с кадастровым номером 67:26:0010105:35 уточн

Обозначение части границ		Горизонтальное проложение (S), м	Описание прохождения части границ	Отметка о наличии земельного спора о местоположении границ земельного участка
от т.	до т.			
1	2	3	4	5
313	314	8,49	—	—
314	315	91,01		
315	316	60,05		
316	317	36,08		

1	2	3	4	5	6	7	8
406	390 651,52	1 303 316,02	390 651,52	1 303 316,02	—	0,30	—
519	390 688,19	1 303 332,77	390 688,19	1 303 332,77			
33	390 739,74	1 303 220,10	390 739,74	1 303 220,10		0,10	
32	390 696,54	1 303 200,35	390 696,54	1 303 200,35			
34	390 645,00	1 303 313,01	390 645,00	1 303 313,01			
403	390 646,94	1 303 313,91	390 646,94	1 303 313,91		0,30	
146	390 647,13	1 303 313,54	390 647,13	1 303 313,54		0,10	
147	390 651,68	1 303 315,63	390 651,68	1 303 315,63			
406	390 651,52	1 303 316,02	390 651,52	1 303 316,02		0,30	

2. Сведения о частях границ уточняемого земельного участка с кадастровым номером 67:26:0010105:5 уточнение

Обозначение части границ		Горизонтальное проложение (S), м	Описание прохождения части границ	Отметка о наличии земельного спора о местоположении границ земельного участка
от т.	до т.			
1	2	3	4	5
406	519	40,31	—	—
519	33	123,90		
33	32	47,50		
32	34	123,89		
34	403	2,14		
403	146	0,42		
146	147	5,01		
147	406	0,42		

3. Общие сведения об уточняемом земельном участке с кадастровым номером 67:26:0010105:5 уточнение

№ п/п	Наименование характеристики земельного участка	Значение характеристики
1	2	3
1	Адрес земельного участка	—
	Местоположение земельного участка (при отсутствии присвоенного адреса)	216400, Российская Федерация, Смоленская область, Десногорск г, 2-й мкр
	Дополнительные сведения о местоположении земельного участка	—
2	Площадь земельного участка ± величина погрешности определения площади (P ± ΔP), м²	5883 ± 27
3	Формула, примененная для расчета предельной допустимой погрешности определения площади земельного участка (ΔP), м²	$3,5 * M_t * \sqrt{P} = 3,5 * 0,10 * \sqrt{5\ 883,00} = 27 = 27$

1	2	3
4	Площадь земельного участка согласно сведениям Единого государственного реестра недвижимости (Ркад), м ²	5 884
5	Оценка расхождения Р и Ркад (Р - Ркад), м ²	1
6	Предельный минимальный и максимальный размеры земельного участка (Рмин и Рмакс), м ²	Рмин = — Рмакс = —
7	Кадастровый или иной номер (обозначение) здания, сооружения, объекта незавершенного строительства, расположенного на земельном участке	—
8	Иные сведения	—

1. Сведения о характерных точках границы уточняемого земельного участка с кадастровым номером 67:26:0010105:8 уточн

Зона № —

Обозначение характерных точек границ	Существующие координаты, м		Уточненные координаты, м		Метод определения координат	Средняя квадратическая погрешность определения координат характерной точки (Mt), м	Формулы, примененные для расчета средней квадратической погрешности определения координат характерной точки (Mt), м
	X	Y	X	Y			
1	2	3	4	5	6	7	8
332	390 613,10	1 303 285,86	390 613,10	1 303 285,86	—	0,30	—
338	390 614,05	1 303 285,96	390 614,05	1 303 285,96			
337	390 617,10	1 303 280,29	390 617,10	1 303 280,29			
336	390 623,57	1 303 283,16	390 623,57	1 303 283,16			
335	390 620,23	1 303 290,56	390 620,23	1 303 290,56			
334	390 614,99	1 303 288,68	390 614,99	1 303 288,68			
333	390 614,45	1 303 289,34	390 614,45	1 303 289,34			
339	390 614,19	1 303 288,65	390 614,19	1 303 288,65			
340	390 613,36	1 303 286,54	390 613,36	1 303 286,54			
332	390 613,10	1 303 285,86	390 613,10	1 303 285,86			

2. Сведения о частях границ уточняемого земельного участка с кадастровым номером 67:26:0010105:8 уточн

Обозначение части границ		Горизонтальное проложение (S), м	Описание прохождения части границ	Отметка о наличии земельного спора о местоположении границ земельного участка
от т.	до т.			
1	2	3	4	5
332	338	0,96	—	—

1	2	3	4	5
338	337	6,44	—	—
337	336	7,08		
336	335	8,12		
335	334	5,57		
334	333	0,85		
333	339	0,74		
339	340	2,27		
340	332	0,73		

3. Общие сведения об уточняемом земельном участке с кадастровым номером 67:26:0010105:8 уточн

№ п/п	Наименование характеристики земельного участка	Значение характеристики
1	2	3
1	Адрес земельного участка	—
	Местоположение земельного участка (при отсутствии присвоенного адреса)	216400, Российская Федерация, Смоленская область, Десногорск г, 2-й мкр
	Дополнительные сведения о местоположении земельного участка	—
2	Площадь земельного участка ± величина погрешности определения площади ($P \pm \Delta P$), м ²	62 ± 3
3	Формула, примененная для расчета предельной допустимой погрешности определения площади земельного участка (ΔP), м ²	$3,5 * M_t * \sqrt{P} = 3,5 * 0,10 * \sqrt{(62,00)} = 3 = 3$
4	Площадь земельного участка согласно сведениям Единого государственного реестра недвижимости ($R_{\text{кад}}$), м ²	62
5	Оценка расхождения P и $R_{\text{кад}}$ ($P - R_{\text{кад}}$), м ²	0
6	Предельный минимальный и максимальный размеры земельного участка ($R_{\text{мин}}$ и $R_{\text{макс}}$), м ²	$R_{\text{мин}} = \text{—}$ $R_{\text{макс}} = \text{—}$
7	Кадастровый или иной номер (обозначение) здания, сооружения, объекта незавершенного строительства, расположенного на земельном участке	—
8	Иные сведения	—

1. Сведения о характерных точках границы уточняемого земельного участка с кадастровым номером _____

Зона № _____							
Обозначение характерных точек границ	Существующие координаты, м		Уточненные координаты, м		Метод определения координат	Средняя квадратическая погрешность определения координат характерной точки (Mt), м	Формулы, примененные для расчета средней квадратической погрешности определения координат характерной точки (Mt), м
	X	Y	X	Y			
1	2	3	4	5	6	7	8

2. Сведения о частях границ уточняемого земельного участка с кадастровым номером _____

Обозначение части границ		Горизонтальное проложение (S), м	Описание прохождения части границ	Отметка о наличии земельного спора о местоположении границ земельного участка
от т.	до т.			
1	2	3	4	5

3. Общие сведения об уточняемом земельном участке с кадастровым номером 67:26:0010105:21 не найден

№ п/п	Наименование характеристики земельного участка	Значение характеристики
1	2	3
1	Адрес земельного участка	—
	Местоположение земельного участка (при отсутствии присвоенного адреса)	Российская Федерация, Смоленская область, Десногорск г, 2-й мкр
	Дополнительные сведения о местоположении земельного участка	—
2	Площадь земельного участка ± величина погрешности определения площади (P ± ΔP), м²	0 ± 0
3	Формула, примененная для расчета предельной допустимой погрешности определения площади земельного участка (ΔP), м²	$3,5 * Mt * \sqrt{P} = 3,5 * 0,10 * \sqrt{(0,00)} = 0 = 0$
4	Площадь земельного участка согласно сведениям Единого государственного реестра недвижимости (Pкад), м²	70
5	Оценка расхождения P и Pкад (P - Pкад), м²	70
6	Предельный минимальный и максимальный размеры земельного участка (Pмин и Pмакс), м²	Pмин = — Pмакс = —
7	Кадастровый или иной номер (обозначение) здания, сооружения, объекта незавершенного строительства, расположенного на земельном участке	—
8	Иные сведения	—

Сведения об образуемых земельных участках

1. Сведения о характерных точках границ образуемых земельных участков

Обозначение земельного участка _____

Зона № _____

Обозначение характерных точек границ	Координаты, м		Метод определения координат	Средняя квадратическая погрешность определения координат характерной точки (Mt), м	Формулы, примененные для расчета средней квадратической погрешности определения координат характерной точки (Mt), м
	X	Y			
1	2	3	4	5	6

2. Сведения о частях границ образуемых земельных участков

Обозначение земельного участка _____

Обозначение части границ		Горизонтальное проложение (S), м	Описание прохождения части границ	Отметка о наличии земельного спора о местоположении границ земельного участка
от т.	до т.			
1	2	3	4	5

3. Общие сведения об образуемых земельных участках

Обозначение земельного участка _____

№ п/п	Наименование характеристики земельного участка	Значение характеристики
1	2	3
1	Адрес земельного участка	
2	Категория земель	
3	Вид разрешенного использования	
4	Площадь земельного участка ± величина погрешности определения площади ($P \pm \Delta P$), м ²	
5	Формула, примененная для расчета предельной допустимой погрешности определения площади земельного участка (ΔP), м ²	
6	Предельный минимальный и максимальный размеры земельного участка (Pмин) и (Pмакс), м ²	Pмин = Pмакс =
7	Кадастровый или иной номер (обозначение) здания, сооружения, объекта незавершенного строительства, расположенного на земельном участке	

1	2	3
8	Кадастровые номера исходных земельных участков	
	Иное	
9	Иные сведения	
4. Сведения о земельных участках, посредством которых обеспечивается доступ (проход или проезд от земельных участков общего пользования) к образуемым земельным участкам		
№ п/п	Кадастровый номер или обозначение земельного участка, для которого обеспечивается доступ	Кадастровый номер или обозначение земельного участка, посредством которого обеспечивается доступ
1	2	3

**Сведения об уточняемых земельных участках,
необходимые для исправления реестровых ошибок в сведениях о местоположении их границ**

1. Сведения о характерных точках границы уточняемого земельного участка с кадастровым номером 67:26:0010105:1 реестр ош

Зона № _____

Обозначение характерных точек границ	Существующие координаты, м		Уточненные координаты, м		Метод определения координат	Средняя квадратическая погрешность определения координат характерной точки (Mt), м	Формулы, примененные для расчета средней квадратической погрешности определения координат характерной точки (Mt), м
	X	Y	X	Y			
1	2	3	4	5	6	7	8
138	390 586,70	1 303 322,68	390 586,70	1 303 322,68	—	0,10	—
139	390 558,23	1 303 309,66	390 558,23	1 303 309,66			
н2425У	—	—	390 570,45	1 303 282,96			
н2426У	—	—	390 570,90	1 303 283,17			
н2427У	—	—	390 574,22	1 303 275,90			
н2424У	—	—	390 573,77	1 303 275,69			
141	390 574,69	1 303 273,69	390 574,69	1 303 273,69			
140	390 603,14	1 303 286,71	390 603,14	1 303 286,71			
138	390 586,70	1 303 322,68	390 586,70	1 303 322,68			
						0,10	

2. Сведения о частях границ уточняемого земельного участка с кадастровым номером 67:26:0010105:1 реестр ош

Обозначение части границ		Горизонтальное проложение (S), м	Описание прохождения части границ	Отметка о наличии земельного спора о местоположении границ земельного участка
от т.	до т.			
1	2	3	4	5
138	139	31,31	—	—
139	н2425У	29,36		
н2425У	н2426У	0,50		
н2426У	н2427У	7,99		
н2427У	н2424У	0,50		
н2424У	141	2,20		
141	140	31,29		
140	138	39,55		

3. Характеристики уточняемого земельного участка с кадастровым номером 67:26:0010105:1 реестр ош

№ п/п	Наименование характеристики земельного участка	Значение характеристики
1	2	3
1	Площадь земельного участка ± величина погрешности определения площади ($P \pm \Delta P$), м ²	1234 ± 12
2	Формула, примененная для расчета предельной допустимой погрешности определения площади земельного участка (ΔP), м ²	$3,5 * Mt * \sqrt{P} = 3,5 * 0,10 * \sqrt{(1\ 234,00)} = 12 = 12$
3	Иные сведения	—

1. Сведения о характерных точках границы уточняемого земельного участка с кадастровым номером 67:26:0010105:12 реестр ош

Зона № —

Обозначение характерных точек границ	Существующие координаты, м		Уточненные координаты, м		Метод определения координат	Средняя квадратическая погрешность определения координат характерной точки (Mt), м	Формулы, примененные для расчета средней квадратической погрешности определения координат характерной точки (Mt), м	
	X	Y	X	Y				
1	2	3	4	5	6	7	8	
1	390 755,97	1 303 432,92	390 755,97	1 303 432,92	—	0,10	—	
2	390 765,49	1 303 412,12	—	—		—		—
н2416У	—	—	390 761,04	1 303 424,16				
н2419У	—	—	390 761,10	1 303 424,04				
н2418У	—	—	390 766,35	1 303 412,72				
н2417У	—	—	390 767,18	1 303 410,90				
6	390 773,50	1 303 408,87	390 773,50	1 303 408,87		0,10		—
5	390 814,87	1 303 427,78	390 814,87	1 303 427,78				
4	390 803,96	1 303 451,63	390 803,96	1 303 451,63				
3	390 801,22	1 303 453,62	390 801,22	1 303 453,62				
1	390 755,97	1 303 432,92	390 755,97	1 303 432,92				

2. Сведения о частях границ уточняемого земельного участка с кадастровым номером 67:26:0010105:12 реестр ош

Обозначение части границ		Горизонтальное проложение (S), м	Описание прохождения части границ	Отметка о наличии земельного спора о местоположении границ земельного участка
от т.	до т.			
1	2	3	4	5

1	2	3	4	5
1	н2416У	10,12	—	—
н2416У	н2419У	0,13		
н2419У	н2418У	12,48		
н2418У	н2417У	2,00		
н2417У	6	6,64		
6	5	45,49		
5	4	26,23		
4	3	3,39		
3	1	49,76		

3. Характеристики уточняемого земельного участка с кадастровым номером 67:26:0010105:12 реестр ош

№ п/п	Наименование характеристики земельного участка	Значение характеристики
1	2	3
1	Площадь земельного участка ± величина погрешности определения площади ($P \pm \Delta P$), м ²	1462 ± 13
2	Формула, примененная для расчета предельной допустимой погрешности определения площади земельного участка (ΔP), м ²	$3,5 * Mt * \sqrt{(P)} = 3,5 * 0,10 * \sqrt{(1\ 462,00)} = 13 = 13$
3	Иные сведения	—

1. Сведения о характерных точках границы уточняемого земельного участка с кадастровым номером 67:26:0010105:18 реестр ош

Зона № —

Обозначение характерных точек границ	Существующие координаты, м		Уточненные координаты, м		Метод определения координат	Средняя квадратическая погрешность определения координат характерной точки (Mt), м	Формулы, примененные для расчета средней квадратической погрешности определения координат характерной точки (Mt), м
	X	Y	X	Y			
1	2	3	4	5	6	7	8
223	390 624,08	1 303 319,52	390 624,08	1 303 319,52	—	0,30	—
224	390 615,92	1 303 315,77	390 615,92	1 303 315,77			
225	390 621,32	1 303 303,95	390 621,32	1 303 303,95			
226	390 618,59	1 303 302,69	390 618,59	1 303 302,69			
401	390 619,19	1 303 301,24	390 619,19	1 303 301,24			
400	390 615,36	1 303 299,45	390 615,36	1 303 299,45			

1	2	3	4	5	6	7	8
399	390 590,69	1 303 353,38	390 590,69	1 303 353,38	—	0,30	—
398	390 757,47	1 303 429,67	390 757,47	1 303 429,67		0,10	
564	390 761,04	1 303 424,16	390 761,04	1 303 424,16		—	
2144	390 761,10	1 303 424,04	390 761,10	1 303 424,04			
2143	390 766,35	1 303 412,72	390 766,35	1 303 412,72		—	
н2417У	—	—	390 767,18	1 303 410,90			
2	390 765,49	1 303 412,12	—	—		0,30	
397	390 773,50	1 303 408,85	390 773,50	1 303 408,85			
396	390 774,62	1 303 406,39	390 774,62	1 303 406,39			
395	390 749,64	1 303 394,97	390 749,64	1 303 394,97			
394	390 762,54	1 303 366,78	390 762,54	1 303 366,78			
406	390 651,52	1 303 316,02	390 651,52	1 303 316,02			
405	390 649,17	1 303 321,06	390 649,17	1 303 321,06			
404	390 644,62	1 303 319,00	390 644,62	1 303 319,00			
403	390 646,94	1 303 313,91	390 646,94	1 303 313,91			
402	390 630,22	1 303 306,24	390 630,22	1 303 306,24			
223	390 624,08	1 303 319,52	390 624,08	1 303 319,52			

2. Сведения о частях границ уточняемого земельного участка с кадастровым номером 67:26:0010105:18 реестр ош

Обозначение части границ		Горизонтальное проложение (S), м	Описание прохождения части границ	Отметка о наличии земельного спора о местоположении границ земельного участка
от т.	до т.			
1	2	3	4	5
223	224	8,98	—	—
224	225	13,00		
225	226	3,01		
226	401	1,57		
401	400	4,23		
400	399	59,30		
399	398	183,40		
398	564	6,57		
564	2144	0,13		
2144	2143	12,48		
2143	н2417У	2,00		
н2417У	397	6,64		

1	2	3	4	5
397	396	2,70	—	—
396	395	27,47		
395	394	31,00		
394	406	122,07		
406	405	5,56		
405	404	4,99		
404	403	5,59		
403	402	18,40		
402	223	14,63		

3. Характеристики уточняемого земельного участка с кадастровым номером 67:26:0010105:18 реестр ош

№ п/п	Наименование характеристики земельного участка	Значение характеристики
1	2	3
1	Площадь земельного участка ± величина погрешности определения площади ($P \pm \Delta P$), м ²	10091 ± 35
2	Формула, примененная для расчета предельной допустимой погрешности определения площади земельного участка (ΔP), м ²	$3,5 * Mt * \sqrt{P} = 3,5 * 0,10 * \sqrt{10\ 091,00} = 35 = 35$
3	Иные сведения	—

1. Сведения о характерных точках границы уточняемого земельного участка с кадастровым номером 67:26:0010105:27 реестр ош

Зона № —

Обозначение характерных точек границ	Существующие координаты, м		Уточненные координаты, м		Метод определения координат	Средняя квадратическая погрешность определения координат характерной точки (Mt), м	Формулы, примененные для расчета средней квадратической погрешности определения координат характерной точки (Mt), м
	X	Y	X	Y			
1	2	3	4	5	6	7	8
161	390 782,37	1 303 333,24	390 782,37	1 303 333,24	—	0,10	—
162	390 801,81	1 303 343,26	390 801,81	1 303 343,26			
166	390 794,35	1 303 358,85	390 794,35	1 303 358,85			
165	390 774,82	1 303 349,01	390 774,82	1 303 349,01			
164	390 776,04	1 303 346,39	390 776,04	1 303 346,39			
163	390 781,51	1 303 334,92	390 781,51	1 303 334,92			

1	2	3	4	5	6	7	8
161	390 782,37	1 303 333,24	390 782,37	1 303 333,24	—	0,10	—

2. Сведения о частях границ уточняемого земельного участка с кадастровым номером 67:26:0010105:27 реестрош

Обозначение части границ		Горизонтальное проложение (S), м	Описание прохождения части границ	Отметка о наличии земельного спора о местоположении границ земельного участка
от т.	до т.			
1	2	3	4	5
161	162	21,87	—	—
162	166	17,28		
166	165	21,87		
165	164	2,89		
164	163	12,71		
163	161	1,89		

3. Характеристики уточняемого земельного участка с кадастровым номером 67:26:0010105:27 реестрош

№ п/п	Наименование характеристики земельного участка	Значение характеристики
1	2	3
1	Площадь земельного участка ± величина погрешности определения площади (P ± ΔP), м²	381 ± 7
2	Формула, примененная для расчета предельной допустимой погрешности определения площади земельного участка (ΔP), м²	$3,5 * Mt * \sqrt{P} = 3,5 * 0,10 * \sqrt{381,00} = 7 = 7$
3	Иные сведения	—

1. Сведения о характерных точках границы уточняемого земельного участка с кадастровым номером 67:26:0010105:3 реестр ошибок

Зона № —

Обозначение характерных точек границ	Существующие координаты, м		Уточненные координаты, м		Метод определения координат	Средняя квадратическая погрешность определения координат характерной точки (Mt), м	Формулы, примененные для расчета средней квадратической погрешности определения координат характерной точки (Mt), м
	X	Y	X	Y			
1	2	3	4	5	6	7	8
17	390 523,40	1 303 236,27	390 523,40	1 303 236,27	—	0,10	—
18	390 572,51	1 303 258,73	390 572,51	1 303 258,73			
н2420У	—	—	390 566,31	1 303 272,28		—	

1	2	3	4	5	6	7	8
н2422У	—	—	390 566,04	1 303 272,16	—	—	—
н2423У	—	—	390 562,72	1 303 279,43			
н2421У	—	—	390 562,99	1 303 279,55			
22	390 554,48	1 303 298,15	390 554,48	1 303 298,15		0,10	
21	390 550,53	1 303 296,35	390 550,53	1 303 296,35			
20	390 548,09	1 303 301,67	390 548,09	1 303 301,67			
19	390 502,95	1 303 281,01	390 502,95	1 303 281,01			
17	390 523,40	1 303 236,27	390 523,40	1 303 236,27			

2. Сведения о частях границ уточняемого земельного участка с кадастровым номером 67:26:0010105:3 реестр ошибок

Обозначение части границ		Горизонтальное проложение (S), м	Описание прохождения части границ	Отметка о наличии земельного спора о местоположении границ земельного участка
от т.	до т.			
1	2	3	4	5
17	18	54,00	—	—
18	н2420У	14,90		
н2420У	н2422У	0,30		
н2422У	н2423У	7,99		
н2423У	н2421У	0,30		
н2421У	22	20,45		
22	21	4,34		
21	20	5,85		
20	19	49,64		
19	17	49,19		

3. Характеристики уточняемого земельного участка с кадастровым номером 67:26:0010105:3 реестр ошибок

№ п/п	Наименование характеристики земельного участка	Значение характеристики
1	2	3
1	Площадь земельного участка ± величина погрешности определения площади ($P \pm \Delta P$), м ²	2629 ± 18
2	Формула, примененная для расчета предельной допустимой погрешности определения площади земельного участка (ΔP), м ²	$3,5 * M_t * \sqrt{P} = 3,5 * 0,10 * \sqrt{(2\ 629,00)} = 18 = 18$
3	Иные сведения	—

1. Сведения о характерных точках границы уточняемого земельного участка с кадастровым номером 67:26:0010105:30 реестр ош

Зона № _____							
Обозначение характерных точек границ	Существующие координаты, м		Уточненные координаты, м		Метод определения координат	Средняя квадратическая погрешность определения координат характерной точки (Mt), м	Формулы, примененные для расчета средней квадратической погрешности определения координат характерной точки (Mt), м
	X	Y	X	Y			
1	2	3	4	5	6	7	8
32	390 696,54	1 303 200,35	390 696,54	1 303 200,35	—	0,10	—
329	390 724,40	1 303 213,08	390 724,40	1 303 213,08		0,30	
331	390 733,62	1 303 192,33	390 733,62	1 303 192,33			
330	390 637,94	1 303 148,59	390 637,94	1 303 148,59		0,10	
302	390 625,66	1 303 175,69	390 625,66	1 303 175,69			
75	390 647,04	1 303 185,50	390 647,04	1 303 185,50		0,30	
274	390 652,45	1 303 197,44	390 652,45	1 303 197,44			
275	390 647,17	1 303 208,99	390 647,17	1 303 208,99		0,10	
72	390 684,72	1 303 226,17	390 684,72	1 303 226,17			
32	390 696,54	1 303 200,35	390 696,54	1 303 200,35			

2. Сведения о частях границ уточняемого земельного участка с кадастровым номером 67:26:0010105:30 реестр ош

Обозначение части границ		Горизонтальное проложение (S), м	Описание прохождения части границ	Отметка о наличии земельного спора о местоположении границ земельного участка
от т.	до т.			
1	2	3	4	5
32	329	30,63	—	—
329	331	22,71		
331	330	105,20		
330	302	29,75		
302	75	23,52		
75	274	13,11		
274	275	12,70		
275	72	41,29		
72	32	28,40		

1	2	3	4	5	6	7	8
222	390 630,54	1 303 305,42	390 630,54	1 303 305,42	—	0,30	—
402	390 630,22	1 303 306,24	390 630,22	1 303 306,24			
223	390 624,08	1 303 319,52	390 624,08	1 303 319,52			
224	390 615,92	1 303 315,77	390 615,92	1 303 315,77			
225	390 621,32	1 303 303,95	390 621,32	1 303 303,95			
226	390 618,59	1 303 302,69	390 618,59	1 303 302,69			
401	390 619,19	1 303 301,24	390 619,19	1 303 301,24			
227	390 619,62	1 303 300,42	390 619,62	1 303 300,42			
222	390 630,54	1 303 305,42	390 630,54	1 303 305,42			

2. Сведения о частях границ уточняемого земельного участка с кадастровым номером 67:26:0010105:34 реестр ош

Обозначение части границ		Горизонтальное проложение (S), м	Описание прохождения части границ	Отметка о наличии земельного спора о местоположении границ земельного участка
от т.	до т.			
1	2	3	4	5
222	402	0,88	—	—
402	223	14,63		
223	224	8,98		
224	225	13,00		
225	226	3,01		
226	401	1,57		
401	227	0,93		
227	222	12,01		

3. Характеристики уточняемого земельного участка с кадастровым номером 67:26:0010105:34 реестр ош

№ п/п	Наименование характеристики земельного участка	Значение характеристики
1	2	3
1	Площадь земельного участка ± величина погрешности определения площади (P ± ΔP), м²	147 ± 4
2	Формула, примененная для расчета предельной допустимой погрешности определения площади земельного участка (ΔP), м²	$3,5 * M_t * \sqrt{P} = 3,5 * 0,10 * \sqrt{(147,00)} = 4 = 4$
3	Иные сведения	—

1. Сведения о характерных точках границы уточняемого земельного участка с кадастровым номером 67:26:0010105:2 реестр ош

Зона № _____							
Обозначение характерных точек границ	Существующие координаты, м		Уточненные координаты, м		Метод определения координат	Средняя квадратическая погрешность определения координат характерной точки (Mt), м	Формулы, примененные для расчета средней квадратической погрешности определения координат характерной точки (Mt), м
	X	Y	X	Y			
1	2	3	4	5	6	7	8
151	390 279,34	1 303 143,56	390 279,34	1 303 143,56	—	0,10	—
154	390 282,80	1 303 135,79	390 282,80	1 303 135,79		—	
н2430У	—	—	390 282,99	1 303 135,37		—	
н2429У	—	—	390 294,80	1 303 140,84		—	
153	390 294,68	1 303 141,11	390 294,68	1 303 141,11		0,10	
152	390 291,20	1 303 148,87	390 291,20	1 303 148,87		—	
н2428У	—	—	390 291,12	1 303 149,05		—	
151	390 279,34	1 303 143,56	390 279,34	1 303 143,56		0,10	

2. Сведения о частях границ уточняемого земельного участка с кадастровым номером 67:26:0010105:2 реестр ош

Обозначение части границ		Горизонтальное проложение (S), м	Описание прохождения части границ	Отметка о наличии земельного спора о местоположении границ земельного участка
от т.	до т.			
1	2	3	4	5
151	154	8,51	—	—
154	н2430У	0,46		
н2430У	н2429У	13,02		
н2429У	153	0,30		
153	152	8,50		
152	н2428У	0,20		
н2428У	151	13,00		

3. Характеристики уточняемого земельного участка с кадастровым номером 67:26:0010105:2 реестр ош

№ п/п	Наименование характеристики земельного участка	Значение характеристики
1	2	3
1	Площадь земельного участка ± величина погрешности определения площади (P ± ΔP), м²	117 ± 4

1	2	3
2	Формула, примененная для расчета предельной допустимой погрешности определения площади земельного участка (ΔP), м ²	$3,5 * M_t * \sqrt{P} = 3,5 * 0,10 * \sqrt{(117,00)} = 4 = 4$
3	Иные сведения	—

Описание местоположения здания, сооружения, объекта незавершенного строительства на земельном участке

1. Сведения о характерных точках контура

вид объекта недвижимости (здание, сооружение, объект незавершенного строительства) _____

кадастровый номер (обозначение) _____

Зона № _____

Номер контура	Номера характерных точек контура	Существующие			Уточненные			Метод определения координат	Средняя квадратическая погрешность определения координат характерной точки (Mt), м	Формулы, примененные для расчета средней квадратической погрешности определения координат характерной точки (Mt), м
		координаты, м		R, м	координаты, м		R, м			
		X	Y		X	Y				
1	2	3	4	5	6	7	8	9	10	11

2. Характеристики здания, сооружения, объекта незавершенного строительства с кадастровым номером (обозначением) _____

№ п/п	Наименование характеристики	Значение характеристики
1	2	3
1	Вид объекта недвижимости	
2	Ранее присвоенный государственный учетный номер здания, сооружения, объекта незавершенного строительства (кадастровый, инвентарный или условный номер)	
3	Кадастровый номер земельного участка (земельных участков), в границах которого (которых) расположено здание, сооружение, объект незавершенного строительства	
4	Номер кадастрового квартала (кадастровых кварталов), в пределах которого (которых) расположено здание, сооружение, объекта незавершенного строительства	
5	Адрес здания, сооружения, объекта незавершенного строительства	
	Местоположение здания, сооружения, объекта незавершенного строительства	
	Дополнительные сведения о местоположении	
6	Иные сведения	

**Сведения о зданиях, сооружениях, объектах незавершенного строительства,
необходимые для исправления реестровых ошибок в сведениях об описании их местоположения**

1. Сведения о характерных точках контура здания, сооружения, объекта незавершенного строительства

с кадастровым номером _____

Зона № _____

Номер контура	Номера характерных точек контура	Существующие			Уточненные			Метод определения координат	Средняя квадратическая погрешность определения координат характерной точки (Mt), м	Формулы, примененные для расчета средней квадратической погрешности определения координат характерной точки (Mt), м
		координаты, м		R, м	координаты, м		R, м			
		X	Y		X	Y				
1	2	3	4	5	6	7	8	9	10	11

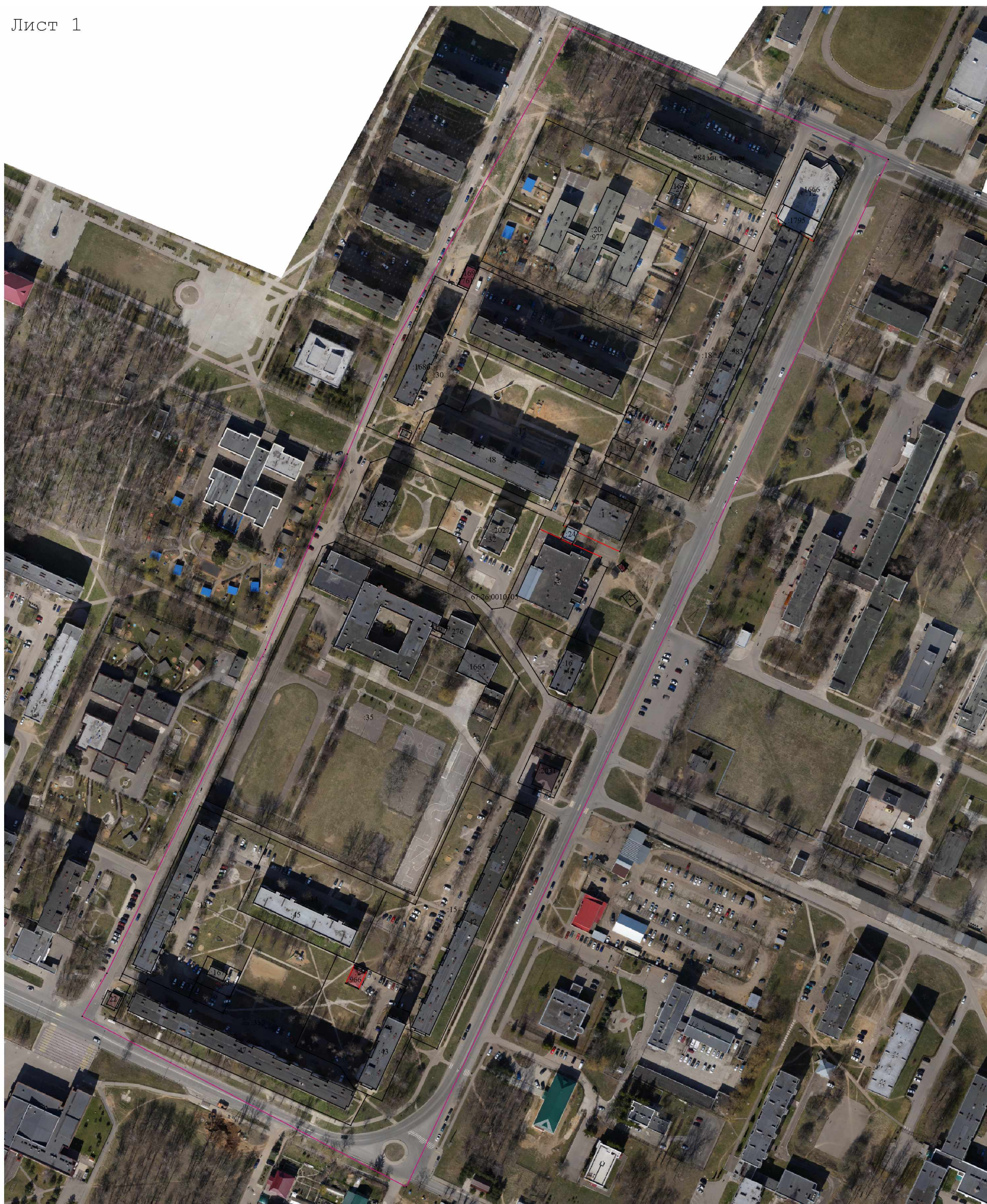
2. Иные сведения о здании, сооружении, объекте незавершенного строительства с кадастровым номером _____

1.

Схема границ земельных участков

С Лист 1

Ю



Масштаб 1:2 500

Условные обозначения:

- 5 - Прекращающая существование точка, сведения о которой позволяют однозначно определить ее местоположение
- нб - Образующая точка, сведения о которой позволяют однозначно определить ее местоположение
- Существующая часть границы, имеющаяся в ГКН сведения о которой достаточны для определения ее местоположения
- вновь образованная часть границы, сведения о которой достаточны для определения ее местоположения