

КАРТА-ПЛАН ТЕРРИТОРИИ

67:26:0010104

(номер кадастрового квартала (номера смежных кадастровых кварталов), являющегося (являющихся) территорией, на которой выполняются комплексные кадастровые работы)

Дата подготовки карты-плана территории 30 августа 2024 г.

Пояснительная записка

1. Сведения о заказчике

(полное наименование органа местного самоуправления муниципального района или городского округа, органа исполнительной власти города федерального значения Москвы, Санкт-Петербурга или Севастополя, основной государственный регистрационный номер, идентификационный номер налогоплательщика)

—

(сведения об утверждении карты-плана территории)

2. Сведения о кадастровом инженерере

Фамилия, имя, отчество (при наличии отчества): Лосев Сергей Васильевич

Страховой номер индивидуального лицевого счета: —

Контактный телефон: _____

Адрес электронной почты и почтовый адрес, по которым осуществляется связь с кадастровым инженером: sgeo@bk.ru

Наименование саморегулируемой организации кадастровых инженеров (СРО), членом которой является кадастровый инженер:

СРО «БОКИ»

Номер регистрации в государственном реестре лиц, осуществляющих кадастровую деятельность: —

Сокращенное наименование юридического лица, если кадастровый инженер является работником юридического лица:

ООО "СПЕЦИАЛЬНАЯ ГЕОДЕЗИЯ"

3. Основания выполнения комплексных кадастровых работ

(наименование и реквизиты государственного или муниципального контракта на выполнение комплексных кадастровых работ)

4. Перечень документов, использованных при подготовке карты-плана территории

№ п/п	Наименование документа	Реквизиты документа
1	2	3

5. Сведения о геодезической основе, использованной при подготовке карты-плана территории

Система координат —

№ п/п	Название пункта и тип знака геодезической сети	Класс геодезической сети	Координаты, м		Сведения о состоянии на —		
			X	Y	наружного знака пункта	центра знака	марки
1	2	3	4	5	6	7	8
—	—	—	—	—	—	—	—

6. Сведения о средствах измерений

№ п/п	Наименование прибора (инструмента, аппаратуры)	Сведения об утверждении типа измерений	Реквизиты свидетельства о поверке прибора (инструмента, аппаратуры)
1	2	3	4

7. Пояснения к разделам карты-плана территории

Сведения об уточняемых земельных участках

1. Сведения о характерных точках границы уточняемого земельного участка с кадастровым номером 67:26:0010104:25 уточн

Зона № —

Обозначение характерных точек границ	Существующие координаты, м		Уточненные координаты, м		Метод определения координат	Средняя квадратическая погрешность определения координат характерной точки (Mt), м	Формулы, примененные для расчета средней квадратической погрешности определения координат характерной точки (Mt), м
	X	Y	X	Y			
1	2	3	4	5	6	7	8
584	390 374,40	1 302 956,57	390 374,40	1 302 956,57	—	0,10	—
585	390 353,85	1 303 001,13	390 353,85	1 303 001,13		0,30	
587	390 345,92	1 303 003,90	390 345,92	1 303 003,90			
586	390 299,98	1 302 983,08	390 299,98	1 302 983,08			
158	390 322,86	1 302 933,07	390 322,86	1 302 933,07		0,10	
584	390 374,40	1 302 956,57	390 374,40	1 302 956,57			
584	390 374,40	1 302 956,57	390 374,40	1 302 956,57			

2. Сведения о частях границ уточняемого земельного участка с кадастровым номером 67:26:0010104:25 уточн

Обозначение части границ		Горизонтальное проложение (S), м	Описание прохождения части границ	Отметка о наличии земельного спора о местоположении границ земельного участка
от т.	до т.			
1	2	3	4	5
584	585	49,07	—	—
585	587	8,40		
587	586	50,44		
586	158	55,00		
158	584	56,64		

3. Общие сведения об уточняемом земельном участке с кадастровым номером 67:26:0010104:25 уточн

№ п/п	Наименование характеристики земельного участка	Значение характеристики
1	2	3
1	Адрес земельного участка	—
	Местоположение земельного участка (при отсутствии присвоенного адреса)	216400, Российская Федерация, Смоленская область, Десногорск г, 2-й мкр, д 8
	Дополнительные сведения о местоположении земельного участка	—

1	2	3
2	Площадь земельного участка ± величина погрешности определения площади (P ± ΔP), м²	3089 ± 19
3	Формула, примененная для расчета предельной допустимой погрешности определения площади земельного участка (ΔP), м²	$3,5 * Mt * \sqrt{P} = 3,5 * 0,10 * \sqrt{3\ 089,00} = 19 = 19$
4	Площадь земельного участка согласно сведениям Единого государственного реестра недвижимости (Pкад), м²	3 090
5	Оценка расхождения P и Pкад (P - Pкад), м²	1
6	Предельный минимальный и максимальный размеры земельного участка (Pмин и Pмакс), м²	Pмин = — Pмакс = —
7	Кадастровый или иной номер (обозначение) здания, сооружения, объекта незавершенного строительства, расположенного на земельном участке	—
8	Иные сведения	—

1. Сведения о характерных точках границы уточняемого земельного участка с кадастровым номером 67:26:0010104:34 уточн

Зона № —

Обозначение характерных точек границ	Существующие координаты, м		Уточненные координаты, м		Метод определения координат	Средняя квадратическая погрешность определения координат характерной точки (Mt), м	Формулы, примененные для расчета средней квадратической погрешности определения координат характерной точки (Mt), м
	X	Y	X	Y			
1	2	3	4	5	6	7	8
555	390 505,28	1 302 805,93	390 505,28	1 302 805,93	—	0,30	—
556	390 499,04	1 302 819,58	390 499,04	1 302 819,58			
557	390 483,58	1 302 812,50	390 483,58	1 302 812,50			
554	390 489,82	1 302 798,86	390 489,82	1 302 798,86			
555	390 505,28	1 302 805,93	390 505,28	1 302 805,93			
555	390 505,28	1 302 805,93	390 505,28	1 302 805,93			

2. Сведения о частях границ уточняемого земельного участка с кадастровым номером 67:26:0010104:34 уточн

Обозначение части границ		Горизонтальное проложение (S), м	Описание прохождения части границ	Отметка о наличии земельного спора о местоположении границ земельного участка
от т.	до т.			
1	2	3	4	5
555	556	15,01	—	—
556	557	17,00	—	—

1	2	3	4	5
557	554	15,00	—	—
554	555	17,00	—	—

3. Общие сведения об уточняемом земельном участке с кадастровым номером 67:26:0010104:34 уточн

№ п/п	Наименование характеристики земельного участка	Значение характеристики
1	2	3
1	Адрес земельного участка	—
	Местоположение земельного участка (при отсутствии присвоенного адреса)	216400, Российская Федерация, Смоленская область, Десногорск г, 2-й мкр
	Дополнительные сведения о местоположении земельного участка	—
2	Площадь земельного участка ± величина погрешности определения площади ($P \pm \Delta P$), м ²	255 ± 6
3	Формула, примененная для расчета предельной допустимой погрешности определения площади земельного участка (ΔP), м ²	$3,5 * Mt * \sqrt{P} = 3,5 * 0,10 * \sqrt{(255,00)} = 6 = 6$
4	Площадь земельного участка согласно сведениям Единого государственного реестра недвижимости ($P_{кад}$), м ²	255
5	Оценка расхождения P и $P_{кад}$ ($P - P_{кад}$), м ²	0
6	Предельный минимальный и максимальный размеры земельного участка ($P_{мин}$ и $P_{макс}$), м ²	$P_{мин} = —$ $P_{макс} = —$
7	Кадастровый или иной номер (обозначение) здания, сооружения, объекта незавершенного строительства, расположенного на земельном участке	—
8	Иные сведения	—

1. Сведения о характерных точках границы уточняемого земельного участка с кадастровым номером 67:26:0010104:39 уточн

Зона № —

Обозначение характерных точек границ	Существующие координаты, м		Уточненные координаты, м		Метод определения координат	Средняя квадратическая погрешность определения координат характерной точки (Mt), м	Формулы, примененные для расчета средней квадратической погрешности определения координат характерной точки (Mt), м
	X	Y	X	Y			
1	2	3	4	5	6	7	8
510	390 389,09	1 302 761,12	390 389,09	1 302 761,12	—	0,30	—

1	2	3	4	5	6	7	8
511	390 386,34	1 302 767,13	390 386,34	1 302 767,13	—	0,30	—
512	390 381,06	1 302 764,73	390 381,06	1 302 764,73			
513	390 383,81	1 302 758,71	390 383,81	1 302 758,71			
510	390 389,09	1 302 761,12	390 389,09	1 302 761,12			

2. Сведения о частях границ уточняемого земельного участка с кадастровым номером 67:26:0010104:39 уточн

Обозначение части границ		Горизонтальное проложение (S), м	Описание прохождения части границ	Отметка о наличии земельного спора о местоположении границ земельного участка
от т.	до т.			
1	2	3	4	5
510	511	6,61	—	—
511	512	5,80		
512	513	6,62		
513	510	5,80		

3. Общие сведения об уточняемом земельном участке с кадастровым номером 67:26:0010104:39 уточн

№ п/п	Наименование характеристики земельного участка	Значение характеристики
1	2	3
1	Адрес земельного участка	—
	Местоположение земельного участка (при отсутствии присвоенного адреса)	216400, Российская Федерация, Смоленская область, Десногорск г, 2-й мкр
	Дополнительные сведения о местоположении земельного участка	—
2	Площадь земельного участка ± величина погрешности определения площади (P ± ΔP), м ²	38 ± 2
3	Формула, примененная для расчета предельной допустимой погрешности определения площади земельного участка (ΔP), м ²	$3,5 * Mt * \sqrt{P} = 3,5 * 0,10 * \sqrt{(38,00)} = 2 = 2$
4	Площадь земельного участка согласно сведениям Единого государственного реестра недвижимости (P _{кад}), м ²	39
5	Оценка расхождения P и P _{кад} (P - P _{кад}), м ²	1
6	Предельный минимальный и максимальный размеры земельного участка (P _{мин} и P _{макс}), м ²	P _{мин} = — P _{макс} = —
7	Кадастровый или иной номер (обозначение) здания, сооружения, объекта незавершенного строительства, расположенного на земельном участке	—
8	Иные сведения	—

1. Сведения о характерных точках границы уточняемого земельного участка с кадастровым номером 67:26:0010104:45 уточн

Зона № —							
Обозначение характерных точек границ	Существующие координаты, м		Уточненные координаты, м		Метод определения координат	Средняя квадратическая погрешность определения координат характерной точки (Mt), м	Формулы, примененные для расчета средней квадратической погрешности определения координат характерной точки (Mt), м
	X	Y	X	Y			
1	2	3	4	5	6	7	8
565	390 498,60	1 302 820,68	390 498,60	1 302 820,68	—	0,10	—
641	390 499,48	1 302 818,73	390 499,48	1 302 818,73		—	
642	390 503,88	1 302 809,09	390 503,88	1 302 809,09		0,10	
566	390 505,33	1 302 805,91	390 505,33	1 302 805,91			
567	390 513,75	1 302 809,89	390 513,75	1 302 809,89		—	
643	390 506,95	1 302 824,56	—	—			
н2484У	—	—	390 506,95	1 302 824,56		—	
н2485У	—	—	390 506,95	1 302 824,56		0,10	
565	390 498,60	1 302 820,68	390 498,60	1 302 820,68			

2. Сведения о частях границ уточняемого земельного участка с кадастровым номером 67:26:0010104:45 уточн

Обозначение части границ		Горизонтальное проложение (S), м	Описание прохождения части границ	Отметка о наличии земельного спора о местоположении границ земельного участка
от т.	до т.			
1	2	3	4	5
565	641	2,14	—	—
641	642	10,60		
642	566	3,49		
566	567	9,31		
567	н2484У	16,17		
н2484У	н2485У	0,00		
н2485У	565	9,21		

3. Общие сведения об уточняемом земельном участке с кадастровым номером 67:26:0010104:45 уточн

№ п/п	Наименование характеристики земельного участка	Значение характеристики
1	2	3

1	2	3
1	Адрес земельного участка	—
	Местоположение земельного участка (при отсутствии присвоенного адреса)	216400, Российская Федерация, Смоленская область, Десногорск г, 2-й мкр
	Дополнительные сведения о местоположении земельного участка	—
2	Площадь земельного участка ± величина погрешности определения площади ($P \pm \Delta P$), м ²	150 ± 4
3	Формула, примененная для расчета предельной допустимой погрешности определения площади земельного участка (ΔP), м ²	$3,5 * Mt * \sqrt{P} = 3,5 * 0,10 * \sqrt{(150,00)} = 4 = 4$
4	Площадь земельного участка согласно сведениям Единого государственного реестра недвижимости ($P_{кад}$), м ²	150
5	Оценка расхождения P и $P_{кад}$ ($P - P_{кад}$), м ²	0
6	Предельный минимальный и максимальный размеры земельного участка ($P_{мин}$ и $P_{макс}$), м ²	$P_{мин} = —$ $P_{макс} = —$
7	Кадастровый или иной номер (обозначение) здания, сооружения, объекта незавершенного строительства, расположенного на земельном участке	—
8	Иные сведения	—

1. Сведения о характерных точках границы уточняемого земельного участка с кадастровым номером 67:26:0010104:46 уточн

Зона № —

Обозначение характерных точек границ	Существующие координаты, м		Уточненные координаты, м		Метод определения координат	Средняя квадратическая погрешность определения координат характерной точки (Mt), м	Формулы, примененные для расчета средней квадратической погрешности определения координат характерной точки (Mt), м
	X	Y	X	Y			
1	2	3	4	5	6	7	8
284	390 408,99	1 302 862,51	390 408,99	1 302 862,51	—	0,30	—
285	390 387,01	1 302 910,29	390 387,01	1 302 910,29			
286	390 343,73	1 302 890,46	390 343,73	1 302 890,46			
287	390 345,27	1 302 886,78	390 345,27	1 302 886,78			
288	390 346,10	1 302 887,00	390 346,10	1 302 887,00			
289	390 352,34	1 302 881,48	390 352,34	1 302 881,48			

1	2	3	4	5	6	7	8
290	390 354,53	1 302 878,27	390 354,53	1 302 878,27	—	0,30	—
291	390 354,65	1 302 873,93	390 354,65	1 302 873,93			
292	390 354,32	1 302 873,22	390 354,32	1 302 873,22			
293	390 351,36	1 302 871,60	390 351,36	1 302 871,60			
294	390 355,49	1 302 861,78	390 355,49	1 302 861,78			
295	390 356,47	1 302 859,50	390 356,47	1 302 859,50			
296	390 357,16	1 302 858,06	390 357,16	1 302 858,06			
297	390 362,02	1 302 848,00	390 362,02	1 302 848,00			
298	390 364,53	1 302 842,17	390 364,53	1 302 842,17			
284	390 408,99	1 302 862,51	390 408,99	1 302 862,51			

Вырез 1 из 1

297	390 362,02	1 302 848,00	390 362,02	1 302 848,00	—	0,30	—
299	390 356,58	1 302 859,40	390 356,58	1 302 859,40			
300	390 372,10	1 302 866,42	390 372,10	1 302 866,42			
301	390 372,62	1 302 865,29	390 372,62	1 302 865,29			
302	390 383,25	1 302 870,16	390 383,25	1 302 870,16			
303	390 382,70	1 302 871,35	390 382,70	1 302 871,35			
304	390 398,56	1 302 878,51	390 398,56	1 302 878,51			
305	390 403,72	1 302 867,15	390 403,72	1 302 867,15			
297	390 362,02	1 302 848,00	390 362,02	1 302 848,00			

2. Сведения о частях границ уточняемого земельного участка с кадастровым номером 67:26:0010104:46 уточн

Обозначение части границ		Горизонтальное проложение (S), м	Описание прохождения части границ	Отметка о наличии земельного спора о местоположении границ земельного участка
от т.	до т.			
1	2	3	4	5
284	298	48,89	—	—
298	297	6,35		
297	296	11,17		
296	295	1,60		
295	294	2,48		
294	293	10,65		
293	292	3,37		
292	291	0,78		
291	290	4,34		

1	2	3	4	5
290	289	3,89	—	—
289	288	8,33		
288	287	0,86		
287	286	3,99		
286	285	47,61		
285	284	52,59		

Вырез 1 из 1

297	299	12,63	—	—
299	300	17,03		
300	301	1,24		
301	302	11,69		
302	303	1,31		
303	304	17,40		
304	305	12,48		
305	297	45,89		

3. Общие сведения об уточняемом земельном участке с кадастровым номером 67:26:0010104:46 уточн

№ п/п	Наименование характеристики земельного участка	Значение характеристики
1	2	3
1	Адрес земельного участка	—
	Местоположение земельного участка (при отсутствии присвоенного адреса)	216400, Российская Федерация, Смоленская область, Десногорск г, 2-й мкр
	Дополнительные сведения о местоположении земельного участка	—
2	Площадь земельного участка ± величина погрешности определения площади ($P \pm \Delta P$), м ²	1927 ± 15
3	Формула, примененная для расчета предельной допустимой погрешности определения площади земельного участка (ΔP), м ²	$3,5 * M_t * \sqrt{P} = 3,5 * 0,10 * \sqrt{1\ 927,00} = 15 = 15$
4	Площадь земельного участка согласно сведениям Единого государственного реестра недвижимости ($R_{кад}$), м ²	2 491
5	Оценка расхождения P и $R_{кад}$ ($P - R_{кад}$), м ²	564
6	Предельный минимальный и максимальный размеры земельного участка ($R_{мин}$ и $R_{макс}$), м ²	$R_{мин} = —$ $R_{макс} = —$

1	2	3
7	Кадастровый или иной номер (обозначение) здания, сооружения, объекта незавершенного строительства, расположенного на земельном участке	—
8	Иные сведения	—

1. Сведения о характерных точках границы уточняемого земельного участка с кадастровым номером 67:26:0010104:47 уточн

Зона № —

Обозначение характерных точек границ	Существующие координаты, м		Уточненные координаты, м		Метод определения координат	Средняя квадратическая погрешность определения координат характерной точки (Mt), м	Формулы, примененные для расчета средней квадратической погрешности определения координат характерной точки (Mt), м
	X	Y	X	Y			
1	2	3	4	5	6	7	8
296	390 357,16	1 302 858,06	390 357,16	1 302 858,06	—	0,30	—
297	390 362,02	1 302 848,00	390 362,02	1 302 848,00			
583	390 362,42	1 302 847,08	390 362,42	1 302 847,08			
582	390 358,76	1 302 845,41	390 358,76	1 302 845,41			
49	390 360,35	1 302 841,94	390 360,35	1 302 841,94		0,10	
581	390 359,25	1 302 841,40	390 359,25	1 302 841,40		0,30	
580	390 342,58	1 302 833,14	390 342,58	1 302 833,14			
50	390 341,98	1 302 832,84	390 341,98	1 302 832,84		0,10	
579	390 339,93	1 302 831,83	390 339,93	1 302 831,83		0,30	
497	390 328,21	1 302 858,99	390 328,21	1 302 858,99			
569	390 335,70	1 302 862,42	390 335,70	1 302 862,42			
438	390 340,00	1 302 867,23	390 340,00	1 302 867,23			
435	390 351,36	1 302 872,01	390 351,36	1 302 872,01			
293	390 351,36	1 302 871,60	390 351,36	1 302 871,60			
294	390 355,49	1 302 861,78	390 355,49	1 302 861,78			
295	390 356,47	1 302 859,50	390 356,47	1 302 859,50			
296	390 357,16	1 302 858,06	390 357,16	1 302 858,06			

2. Сведения о частях границ уточняемого земельного участка с кадастровым номером 67:26:0010104:47 уточн

Обозначение части границ		Горизонтальное проложение (S), м	Описание прохождения части границ	Отметка о наличии земельного спора о местоположении границ земельного участка
от т.	до т.			
1	2	3	4	5
296	297	11,17	—	—
297	583	1,00		
583	582	4,02		
582	49	3,82		
49	581	1,23		
581	580	18,60		
580	50	0,67		
50	579	2,29		
579	497	29,58		
497	569	8,24		
569	438	6,45		
438	435	12,32		
435	293	0,41		
293	294	10,65		
294	295	2,48		
295	296	1,60		

3. Общие сведения об уточняемом земельном участке с кадастровым номером 67:26:0010104:47 уточн

№ п/п	Наименование характеристики земельного участка	Значение характеристики
1	2	3
1	Адрес земельного участка	—
	Местоположение земельного участка (при отсутствии присвоенного адреса)	216400, Российская Федерация, Смоленская область, Десногорск г, 2-й мкр
	Дополнительные сведения о местоположении земельного участка	—
2	Площадь земельного участка ± величина погрешности определения площади ($P \pm \Delta P$), м ²	791 ± 10
3	Формула, примененная для расчета предельной допустимой погрешности определения площади земельного участка (ΔP), м ²	$3,5 * M_t * \sqrt{P} = 3,5 * 0,10 * \sqrt{(791,00)} = 10 = 10$
4	Площадь земельного участка согласно сведениям Единого государственного реестра недвижимости (Ркад), м ²	791

1	2	3
5	Оценка расхождения Р и Ркад (Р - Ркад), м ²	0
6	Предельный минимальный и максимальный размеры земельного участка (Рмин и Рмакс), м ²	Рмин = — Рмакс = —
7	Кадастровый или иной номер (обозначение) здания, сооружения, объекта незавершенного строительства, расположенного на земельном участке	—
8	Иные сведения	—

1. Сведения о характерных точках границы уточняемого земельного участка с кадастровым номером 67:26:0010104:50 уточнение

Зона № —

Обозначение характерных точек границ	Существующие координаты, м		Уточненные координаты, м		Метод определения координат	Средняя квадратическая погрешность определения координат характерной точки (Mt), м	Формулы, примененные для расчета средней квадратической погрешности определения координат характерной точки (Mt), м
	X	Y	X	Y			
1	2	3	4	5	6	7	8
н2210У	—	—	390 582,58	1 302 832,63	—	—	—
н2211У	—	—	390 585,35	1 302 855,79			
н2212У	—	—	390 569,77	1 302 857,65			
н2213У	—	—	390 567,01	1 302 834,49			
н2210У	—	—	390 582,58	1 302 832,63			

2. Сведения о частях границ уточняемого земельного участка с кадастровым номером 67:26:0010104:50 уточнение

Обозначение части границ		Горизонтальное проложение (S), м	Описание прохождения части границ	Отметка о наличии земельного спора о местоположении границ земельного участка
от т.	до т.			
1	2	3	4	5
н2210У	н2211У	23,33	—	—
н2211У	н2212У	15,69		
н2212У	н2213У	23,32		
н2213У	н2210У	15,68		

3. Общие сведения об уточняемом земельном участке с кадастровым номером 67:26:0010104:50 уточнение

№ п/п	Наименование характеристики земельного участка	Значение характеристики
1	2	3
1	2	3

1	2	3
1	Адрес земельного участка	—
	Местоположение земельного участка (при отсутствии присвоенного адреса)	216400, Российская Федерация, Смоленская область, Десногорск г, 2-й мкр
	Дополнительные сведения о местоположении земельного участка	—
2	Площадь земельного участка ± величина погрешности определения площади ($P \pm \Delta P$), м ²	366 ± 7
3	Формула, примененная для расчета предельной допустимой погрешности определения площади земельного участка (ΔP), м ²	$3,5 * Mt * \sqrt{P} = 3,5 * 0,10 * \sqrt{(366,00)} = 7 = 7$
4	Площадь земельного участка согласно сведениям Единого государственного реестра недвижимости ($P_{кад}$), м ²	367
5	Оценка расхождения P и $P_{кад}$ ($P - P_{кад}$), м ²	1
6	Предельный минимальный и максимальный размеры земельного участка ($P_{мин}$ и $P_{макс}$), м ²	$P_{мин} = —$ $P_{макс} = —$
7	Кадастровый или иной номер (обозначение) здания, сооружения, объекта незавершенного строительства, расположенного на земельном участке	—
8	Иные сведения	—

1. Сведения о характерных точках границы уточняемого земельного участка с кадастровым номером 67:26:0010104:61 уточн

Зона № —

Обозначение характерных точек границ	Существующие координаты, м		Уточненные координаты, м		Метод определения координат	Средняя квадратическая погрешность определения координат характерной точки (Mt), м	Формулы, примененные для расчета средней квадратической погрешности определения координат характерной точки (Mt), м
	X	Y	X	Y			
1	2	3	4	5	6	7	8
514	390 393,72	1 302 763,26	390 393,72	1 302 763,26	—	0,30	—
515	390 392,64	1 302 765,63	390 392,64	1 302 765,63			
516	390 388,31	1 302 765,95	390 388,31	1 302 765,95			
517	390 387,13	1 302 765,41	390 387,13	1 302 765,41			
518	390 389,08	1 302 761,14	390 389,08	1 302 761,14			
514	390 393,72	1 302 763,26	390 393,72	1 302 763,26			

2. Сведения о частях границ уточняемого земельного участка с кадастровым номером 67:26:0010104:61 уточн

Обозначение части границ		Горизонтальное проложение (S), м	Описание прохождения части границ	Отметка о наличии земельного спора о местоположении границ земельного участка
от т.	до т.			
1	2	3	4	5
514	515	2,60	—	—
515	516	4,34		
516	517	1,30		
517	518	4,69		
518	514	5,10		

3. Общие сведения об уточняемом земельном участке с кадастровым номером 67:26:0010104:61 уточн

№ п/п	Наименование характеристики земельного участка	Значение характеристики
1	2	3
1	Адрес земельного участка	—
	Местоположение земельного участка (при отсутствии присвоенного адреса)	216400, Российская Федерация, Смоленская область, Десногорск г, 2-й мкр
	Дополнительные сведения о местоположении земельного участка	—
2	Площадь земельного участка ± величина погрешности определения площади ($P \pm \Delta P$), м ²	20 ± 2
3	Формула, примененная для расчета предельной допустимой погрешности определения площади земельного участка (ΔP), м ²	$3,5 * M_t * \sqrt{P} = 3,5 * 0,10 * \sqrt{(20,00)} = 2 = 2$
4	Площадь земельного участка согласно сведениям Единого государственного реестра недвижимости ($R_{кад}$), м ²	20
5	Оценка расхождения P и $R_{кад}$ ($P - R_{кад}$), м ²	0
6	Предельный минимальный и максимальный размеры земельного участка ($R_{мин}$ и $R_{макс}$), м ²	$R_{мин} = —$ $R_{макс} = —$
7	Кадастровый или иной номер (обозначение) здания, сооружения, объекта незавершенного строительства, расположенного на земельном участке	—
8	Иные сведения	—

1. Сведения о характерных точках границы уточняемого земельного участка с кадастровым номером 67:26:0010104:67 уточн

Зона № _____							
Обозначение характерных точек границ	Существующие координаты, м		Уточненные координаты, м		Метод определения координат	Средняя квадратическая погрешность определения координат характерной точки (Mt), м	Формулы, примененные для расчета средней квадратической погрешности определения координат характерной точки (Mt), м
	X	Y	X	Y			
1	2	3	4	5	6	7	8
228	390 644,42	1 302 794,62	390 644,42	1 302 794,62	—	0,10	—
229	390 639,99	1 302 792,47	390 639,99	1 302 792,47			
235	390 641,31	1 302 789,78	390 641,31	1 302 789,78			
524	390 642,70	1 302 786,97	390 642,70	1 302 786,97		0,30	
523	390 637,86	1 302 784,50	390 637,86	1 302 784,50			
522	390 634,36	1 302 791,62	390 634,36	1 302 791,62			
521	390 643,13	1 302 795,92	390 643,13	1 302 795,92			
520	390 647,42	1 302 792,38	390 647,42	1 302 792,38			
519	390 645,87	1 302 791,64	390 645,87	1 302 791,64			
230	390 645,73	1 302 791,93	390 645,73	1 302 791,93			
228	390 644,42	1 302 794,62	390 644,42	1 302 794,62		0,10	

2. Сведения о частях границ уточняемого земельного участка с кадастровым номером 67:26:0010104:67 уточн

Обозначение части границ		Горизонтальное проложение (S), м	Описание прохождения части границ	Отметка о наличии земельного спора о местоположении границ земельного участка
от т.	до т.			
1	2	3	4	5
228	229	4,92	—	—
229	235	3,00		
235	524	3,13		
524	523	5,43		
523	522	7,93		
522	521	9,77		
521	520	5,56		
520	519	1,72		
519	230	0,32		

1	2	3	4	5
230	228	2,99	—	—

3. Общие сведения об уточняемом земельном участке с кадастровым номером 67:26:0010104:67 уточн

№ п/п	Наименование характеристики земельного участка	Значение характеристики
1	2	3
1	Адрес земельного участка	—
	Местоположение земельного участка (при отсутствии присвоенного адреса)	216400, Российская Федерация, Смоленская область, Десногорск г, 2-й мкр
	Дополнительные сведения о местоположении земельного участка	—
2	Площадь земельного участка ± величина погрешности определения площади ($P \pm \Delta P$), м ²	54 ± 3
3	Формула, примененная для расчета предельной допустимой погрешности определения площади земельного участка (ΔP), м ²	$3,5 * Mt * \sqrt{P} = 3,5 * 0,10 * \sqrt{(54,00)} = 3 = 3$
4	Площадь земельного участка согласно сведениям Единого государственного реестра недвижимости ($R_{кад}$), м ²	54
5	Оценка расхождения P и $R_{кад}$ ($P - R_{кад}$), м ²	0
6	Предельный минимальный и максимальный размеры земельного участка ($R_{мин}$ и $R_{макс}$), м ²	$R_{мин} = —$ $R_{макс} = —$
7	Кадастровый или иной номер (обозначение) здания, сооружения, объекта незавершенного строительства, расположенного на земельном участке	—
8	Иные сведения	—

1. Сведения о характерных точках границы уточняемого земельного участка с кадастровым номером 67:26:0010104:70 уточн

Зона № —

Обозначение характерных точек границ	Существующие координаты, м		Уточненные координаты, м		Метод определения координат	Средняя квадратическая погрешность определения координат характерной точки (Mt), м	Формулы, примененные для расчета средней квадратической погрешности определения координат характерной точки (Mt), м
	X	Y	X	Y			
1	2	3	4	5	6	7	8
535	390 325,98	1 302 917,15	390 325,98	1 302 917,15	—	0,30	—
536	390 315,60	1 302 912,25	390 315,60	1 302 912,25	—	0,30	—

1	2	3	4	5	6	7	8
539	390 314,11	1 302 915,38	390 314,11	1 302 915,38	—	0,30	—
538	390 324,49	1 302 920,28	390 324,49	1 302 920,28			
535	390 325,98	1 302 917,15	390 325,98	1 302 917,15			

2. Сведения о частях границ уточняемого земельного участка с кадастровым номером 67:26:0010104:70 уточн

Обозначение части границ		Горизонтальное проложение (S), м	Описание прохождения части границ	Отметка о наличии земельного спора о местоположении границ земельного участка
от т.	до т.			
1	2	3	4	5
535	536	11,48	—	—
536	539	3,47		
539	538	11,48		
538	535	3,47		

3. Общие сведения об уточняемом земельном участке с кадастровым номером 67:26:0010104:70 уточн

№ п/п	Наименование характеристики земельного участка	Значение характеристики
1	2	3
1	Адрес земельного участка	—
	Местоположение земельного участка (при отсутствии присвоенного адреса)	216400, Российская Федерация, Смоленская область, Десногорск г, 2-й мкр
	Дополнительные сведения о местоположении земельного участка	—
2	Площадь земельного участка ± величина погрешности определения площади ($P \pm \Delta P$), м ²	40 ± 2
3	Формула, примененная для расчета предельной допустимой погрешности определения площади земельного участка (ΔP), м ²	$3,5 * M_t * \sqrt{P} = 3,5 * 0,10 * \sqrt{(40,00)} = 2 = 2$
4	Площадь земельного участка согласно сведениям Единого государственного реестра недвижимости (Ркад), м ²	40
5	Оценка расхождения Р и Ркад ($P - P_{кад}$), м ²	0
6	Предельный минимальный и максимальный размеры земельного участка (Рмин и Рмакс), м ²	Рмин = — Рмакс = —
7	Кадастровый или иной номер (обозначение) здания, сооружения, объекта незавершенного строительства, расположенного на земельном участке	—
8	Иные сведения	—

1. Сведения о характерных точках границы уточняемого земельного участка с кадастровым номером 67:26:0010104:71 уточн

Зона № _____							
Обозначение характерных точек границ	Существующие координаты, м		Уточненные координаты, м		Метод определения координат	Средняя квадратическая погрешность определения координат характерной точки (Mt), м	Формулы, примененные для расчета средней квадратической погрешности определения координат характерной точки (Mt), м
	X	Y	X	Y			
1	2	3	4	5	6	7	8
534	390 329,29	1 302 918,76	390 329,29	1 302 918,76	—	0,30	—
535	390 325,98	1 302 917,15	390 325,98	1 302 917,15			
538	390 324,49	1 302 920,28	390 324,49	1 302 920,28			
539	390 314,11	1 302 915,38	390 314,11	1 302 915,38			
536	390 315,60	1 302 912,25	390 315,60	1 302 912,25			
537	390 309,30	1 302 909,29	390 309,30	1 302 909,29			
35	390 312,95	1 302 916,77	390 312,95	1 302 916,77		0,10	
499	390 327,25	1 302 923,32	390 327,25	1 302 923,32		0,30	
534	390 329,29	1 302 918,76	390 329,29	1 302 918,76			

2. Сведения о частях границ уточняемого земельного участка с кадастровым номером 67:26:0010104:71 уточн

Обозначение части границ		Горизонтальное проложение (S), м	Описание прохождения части границ	Отметка о наличии земельного спора о местоположении границ земельного участка
от т.	до т.			
1	2	3	4	5
534	535	3,68	—	—
535	538	3,47		
538	539	11,48		
539	536	3,47		
536	537	6,96		
537	35	8,32		
35	499	15,73		
499	534	5,00		

3. Общие сведения об уточняемом земельном участке с кадастровым номером 67:26:0010104:71 уточн

№ п/п	Наименование характеристики земельного участка	Значение характеристики
1	2	3

1	2	3
1	Адрес земельного участка	—
	Местоположение земельного участка (при отсутствии присвоенного адреса)	216400, Российская Федерация, Смоленская область, Десногорск г, 2-й мкр
	Дополнительные сведения о местоположении земельного участка	—
2	Площадь земельного участка ± величина погрешности определения площади ($P \pm \Delta P$), м ²	57 ± 3
3	Формула, примененная для расчета предельной допустимой погрешности определения площади земельного участка (ΔP), м ²	$3,5 * Mt * \sqrt{P} = 3,5 * 0,10 * \sqrt{(57,00)} = 3 = 3$
4	Площадь земельного участка согласно сведениям Единого государственного реестра недвижимости ($P_{\text{кад}}$), м ²	57
5	Оценка расхождения P и $P_{\text{кад}}$ ($P - P_{\text{кад}}$), м ²	0
6	Предельный минимальный и максимальный размеры земельного участка ($P_{\text{мин}}$ и $P_{\text{макс}}$), м ²	$P_{\text{мин}} = \text{—}$ $P_{\text{макс}} = \text{—}$
7	Кадастровый или иной номер (обозначение) здания, сооружения, объекта незавершенного строительства, расположенного на земельном участке	—
8	Иные сведения	—

1. Сведения о характерных точках границы уточняемого земельного участка с кадастровым номером 67:26:0010104:72 уточн

Зона № —

Обозначение характерных точек границ	Существующие координаты, м		Уточненные координаты, м		Метод определения координат	Средняя квадратическая погрешность определения координат характерной точки (Mt), м	Формулы, примененные для расчета средней квадратической погрешности определения координат характерной точки (Mt), м
	X	Y	X	Y			
1	2	3	4	5	6	7	8
36	390 775,31	1 302 882,73	390 775,31	1 302 882,73	—	0,10	—
33	390 766,16	1 302 902,73	390 766,16	1 302 902,73			
573	390 752,52	1 302 896,49	390 752,52	1 302 896,49		0,30	
574	390 732,56	1 302 940,14	390 732,56	1 302 940,14			
214	390 688,90	1 302 920,18	390 688,90	1 302 920,18		0,10	
575	390 696,06	1 302 904,54	390 696,06	1 302 904,54		0,30	

1	2	3	4	5	6	7	8
576	390 700,69	1 302 906,08	390 700,69	1 302 906,08	—	0,30	—
577	390 703,62	1 302 904,41	390 703,62	1 302 904,41			
37	390 722,19	1 302 858,43	390 722,19	1 302 858,43		0,10	
36	390 775,31	1 302 882,73	390 775,31	1 302 882,73			

2. Сведения о частях границ уточняемого земельного участка с кадастровым номером 67:26:0010104:72 уточн

Обозначение части границ		Горизонтальное проложение (S), м	Описание прохождения части границ	Отметка о наличии земельного спора о местоположении границ земельного участка
от т.	до т.			
1	2	3	4	5
36	33	21,99	—	—
33	573	15,00		
573	574	48,00		
574	214	48,01		
214	575	17,20		
575	576	4,88		
576	577	3,37		
577	37	49,59		
37	36	58,41		

3. Общие сведения об уточняемом земельном участке с кадастровым номером 67:26:0010104:72 уточн

№ п/п	Наименование характеристики земельного участка	Значение характеристики
1	2	3
1	Адрес земельного участка	—
	Местоположение земельного участка (при отсутствии присвоенного адреса)	216400, Российская Федерация, Смоленская область, Десногорск г, 2-й мкр
	Дополнительные сведения о местоположении земельного участка	—
2	Площадь земельного участка ± величина погрешности определения площади ($P \pm \Delta P$), м ²	3390 ± 20
3	Формула, примененная для расчета предельной допустимой погрешности определения площади земельного участка (ΔP), м ²	$3,5 * M_t * \sqrt{P} = 3,5 * 0,10 * \sqrt{3\ 390,00} = 20 = 20$
4	Площадь земельного участка согласно сведениям Единого государственного реестра недвижимости (Ркад), м ²	3 390
5	Оценка расхождения Р и Ркад ($P - P_{кад}$), м ²	0

1	2	3
6	Пределный минимальный и максимальный размеры земельного участка (R_{\min} и R_{\max}), м ²	$R_{\min} = \text{---}$ $R_{\max} = \text{---}$
7	Кадастровый или иной номер (обозначение) здания, сооружения, объекта незавершенного строительства, расположенного на земельном участке	---
8	Иные сведения	---

1. Сведения о характерных точках границы уточняемого земельного участка с кадастровым номером _____

Зона № _____

Обозначение характерных точек границ	Существующие координаты, м		Уточненные координаты, м		Метод определения координат	Средняя квадратическая погрешность определения координат характерной точки (Mt), м	Формулы, примененные для расчета средней квадратической погрешности определения координат характерной точки (Mt), м
	X	Y	X	Y			
1	2	3	4	5	6	7	8

2. Сведения о частях границ уточняемого земельного участка с кадастровым номером _____

Обозначение части границ		Горизонтальное проложение (S), м	Описание прохождения части границ	Отметка о наличии земельного спора о местоположении границ земельного участка
от т.	до т.			
1	2	3	4	5

3. Общие сведения об уточняемом земельном участке с кадастровым номером 67:26:0010104:48 не найден

№ п/п	Наименование характеристики земельного участка	Значение характеристики
1	2	3
1	Адрес земельного участка	---
	Местоположение земельного участка (при отсутствии присвоенного адреса)	216400, Российская Федерация, Смоленская область, Десногорск г, 2-й мкр
	Дополнительные сведения о местоположении земельного участка	---
2	Площадь земельного участка ± величина погрешности определения площади ($P \pm \Delta P$), м ²	0 ± 0
3	Формула, примененная для расчета предельной допустимой погрешности определения площади земельного участка (ΔP), м ²	$3,5 * Mt * \sqrt{P} = 3,5 * 0,10 * \sqrt{(0,00)} = 0 = 0$
4	Площадь земельного участка согласно сведениям Единого государственного реестра недвижимости ($P_{\text{кад}}$), м ²	72

1	2	3
5	Оценка расхождения Р и Ркад (Р - Ркад), м ²	72
6	Предельный минимальный и максимальный размеры земельного участка (Рмин и Рмакс), м ²	Рмин = — Рмакс = —
7	Кадастровый или иной номер (обозначение) здания, сооружения, объекта незавершенного строительства, расположенного на земельном участке	—
8	Иные сведения	—

1. Сведения о характерных точках границы уточняемого земельного участка с кадастровым номером _____

Зона № _____

Обозначение характерных точек границ	Существующие координаты, м		Уточненные координаты, м		Метод определения координат	Средняя квадратическая погрешность определения координат характерной точки (Mt), м	Формулы, примененные для расчета средней квадратической погрешности определения координат характерной точки (Mt), м
	X	Y	X	Y			
1	2	3	4	5	6	7	8

2. Сведения о частях границ уточняемого земельного участка с кадастровым номером _____

Обозначение части границ		Горизонтальное проложение (S), м	Описание прохождения части границ	Отметка о наличии земельного спора о местоположении границ земельного участка
от т.	до т.			
1	2	3	4	5

3. Общие сведения об уточняемом земельном участке с кадастровым номером 67:26:0010104:52 не найден

№ п/п	Наименование характеристики земельного участка	Значение характеристики
1	2	3
1	Адрес земельного участка	—
	Местоположение земельного участка (при отсутствии присвоенного адреса)	216400, Российская Федерация, Смоленская область, Десногорск г, 2-й мкр
	Дополнительные сведения о местоположении земельного участка	—
2	Площадь земельного участка ± величина погрешности определения площади (Р ± ΔР), м ²	0 ± 0
3	Формула, примененная для расчета предельной допустимой погрешности определения площади земельного участка (ΔР), м ²	$3,5 * Mt * \sqrt{P} = 3,5 * 0,10 * \sqrt{(0,00)} = 0 = 0$

1	2	3
4	Площадь земельного участка согласно сведениям Единого государственного реестра недвижимости (Ркад), м ²	984
5	Оценка расхождения Р и Ркад (Р - Ркад), м ²	984
6	Предельный минимальный и максимальный размеры земельного участка (Рмин и Рмакс), м ²	Рмин = — Рмакс = —
7	Кадастровый или иной номер (обозначение) здания, сооружения, объекта незавершенного строительства, расположенного на земельном участке	—
8	Иные сведения	—

Сведения об образуемых земельных участках

1. Сведения о характерных точках границ образуемых земельных участков

Обозначение земельного участка _____

Зона № _____

Обозначение характерных точек границ	Координаты, м		Метод определения координат	Средняя квадратическая погрешность определения координат характерной точки (Mt), м	Формулы, примененные для расчета средней квадратической погрешности определения координат характерной точки (Mt), м
	X	Y			
1	2	3	4	5	6

2. Сведения о частях границ образуемых земельных участков

Обозначение земельного участка _____

Обозначение части границ		Горизонтальное проложение (S), м	Описание прохождения части границ	Отметка о наличии земельного спора о местоположении границ земельного участка
от т.	до т.			
1	2	3	4	5

3. Общие сведения об образуемых земельных участках

Обозначение земельного участка _____

№ п/п	Наименование характеристики земельного участка	Значение характеристики
1	2	3
1	Адрес земельного участка	
2	Категория земель	
3	Вид разрешенного использования	
4	Площадь земельного участка ± величина погрешности определения площади ($P \pm \Delta P$), м ²	
5	Формула, примененная для расчета предельной допустимой погрешности определения площади земельного участка (ΔP), м ²	
6	Предельный минимальный и максимальный размеры земельного участка (Pмин) и (Pмакс), м ²	Pмин = Pмакс =
7	Кадастровый или иной номер (обозначение) здания, сооружения, объекта незавершенного строительства, расположенного на земельном участке	

1	2	3
8	Кадастровые номера исходных земельных участков	
	Иное	
9	Иные сведения	
4. Сведения о земельных участках, посредством которых обеспечивается доступ (проход или проезд от земельных участков общего пользования) к образуемым земельным участкам		
№ п/п	Кадастровый номер или обозначение земельного участка, для которого обеспечивается доступ	Кадастровый номер или обозначение земельного участка, посредством которого обеспечивается доступ
1	2	3

**Сведения об уточняемых земельных участках,
необходимые для исправления реестровых ошибок в сведениях о местоположении их границ**

1. Сведения о характерных точках границы уточняемого земельного участка с кадастровым номером 67:26:0010104:1400 реестр ош

Зона № _____

Обозначение характерных точек границ	Существующие координаты, м		Уточненные координаты, м		Метод определения координат	Средняя квадратическая погрешность определения координат характерной точки (Mt), м	Формулы, примененные для расчета средней квадратической погрешности определения координат характерной точки (Mt), м
	X	Y	X	Y			
1	2	3	4	5	6	7	8
1	390 382,36	1 302 738,08	390 382,36	1 302 738,08	—	0,10	—
9	390 381,27	1 302 740,53	390 381,27	1 302 740,53			
8	390 381,13	1 302 740,77	390 381,13	1 302 740,77			
7	390 381,91	1 302 741,13	390 381,91	1 302 741,13			
6	390 376,30	1 302 752,88	390 376,30	1 302 752,88			
5	390 375,58	1 302 752,54	390 375,58	1 302 752,54			
4	390 375,43	1 302 752,84	390 375,43	1 302 752,84			
3	390 375,16	1 302 752,72	390 375,16	1 302 752,72			
2	390 381,96	1 302 737,90	390 381,96	1 302 737,90			
1	390 382,36	1 302 738,08	390 382,36	1 302 738,08			

2. Сведения о частях границ уточняемого земельного участка с кадастровым номером 67:26:0010104:1400 реестр ош

Обозначение части границ		Горизонтальное проложение (S), м	Описание прохождения части границ	Отметка о наличии земельного спора о местоположении границ земельного участка
от т.	до т.			
1	2	3	4	5
1	9	2,68	—	—
9	8	0,28		
8	7	0,86		
7	6	13,02		
6	5	0,80		
5	4	0,34		
4	3	0,30		
3	2	16,31		

1	2	3	4	5
2	1	0,44	—	—

3. Характеристики уточняемого земельного участка с кадастровым номером 67:26:0010104:1400 реестр ош

№ п/п	Наименование характеристики земельного участка	Значение характеристики
1	2	3
1	Площадь земельного участка ± величина погрешности определения площади ($P \pm \Delta P$), м ²	17 ± 1
2	Формула, примененная для расчета предельной допустимой погрешности определения площади земельного участка (ΔP), м ²	$3,5 * Mt * \sqrt{P} = 3,5 * 0,10 * \sqrt{(17,00)} = 1 = 1$
3	Иные сведения	—

1. Сведения о характерных точках границы уточняемого земельного участка с кадастровым номером 67:26:0010104:19 реестр ошибка

Зона № —

Обозначение характерных точек границ	Существующие координаты, м		Уточненные координаты, м		Метод определения координат	Средняя квадратическая погрешность определения координат характерной точки (Mt), м	Формулы, примененные для расчета средней квадратической погрешности определения координат характерной точки (Mt), м
	X	Y	X	Y			
1	2	3	4	5	6	7	8
479	390 389,86	1 302 759,30	390 389,86	1 302 759,30	—	0,30	—
480	390 389,75	1 302 759,51	390 389,75	1 302 759,51			
618	390 377,06	1 302 753,60	390 377,06	1 302 753,60			
617	390 376,35	1 302 754,95	390 376,35	1 302 754,95		0,10	
41	390 383,92	1 302 758,43	390 383,92	1 302 758,43			
608	390 389,07	1 302 761,14	390 389,07	1 302 761,14		0,30	
511	390 386,34	1 302 767,13	390 386,34	1 302 767,13			
595	390 388,37	1 302 767,74	390 388,37	1 302 767,74			
616	390 433,47	1 302 788,36	390 433,47	1 302 788,36		0,10	
119	390 432,58	1 302 790,37	390 432,58	1 302 790,37			
120	390 443,57	1 302 795,40	390 443,57	1 302 795,40		0,30	
615	390 465,27	1 302 793,59	390 465,27	1 302 793,59			
614	390 472,19	1 302 783,31	390 472,19	1 302 783,31			
610	390 470,13	1 302 762,59	390 470,13	1 302 762,59		0,30	

1	2	3	4	5	6	7	8
558	390 473,56	1 302 762,28	390 473,56	1 302 762,28	—	0,10	—
н2475У	—	—	390 468,99	1 302 722,14		—	
612	390 468,63	1 302 719,00	390 468,63	1 302 719,00		0,10	
611	390 443,79	1 302 707,65	390 443,79	1 302 707,65		0,30	
613	390 394,53	1 302 736,40	390 394,53	1 302 736,40			
592	390 391,77	1 302 742,38	390 391,77	1 302 742,38			
453	390 387,53	1 302 740,48	390 387,53	1 302 740,48			
474	390 384,73	1 302 742,11	390 384,73	1 302 742,11			
602	390 390,60	1 302 744,78	390 390,60	1 302 744,78			
591	390 390,42	1 302 749,09	390 390,42	1 302 749,09			
590	390 391,85	1 302 754,48	390 391,85	1 302 754,48			
589	390 389,63	1 302 759,19	390 389,63	1 302 759,19			
479	390 389,86	1 302 759,30	390 389,86	1 302 759,30			

2. Сведения о частях границ уточняемого земельного участка с кадастровым номером 67:26:0010104:19 реестр ошибка

Обозначение части границ		Горизонтальное проложение (S), м	Описание прохождения части границ	Отметка о наличии земельного спора о местоположении границ земельного участка
от т.	до т.			
1	2	3	4	5
479	480	0,24	—	—
480	618	14,00		
618	617	1,53		
617	41	8,33		
41	608	5,82		
608	511	6,58		
511	595	2,12		
595	616	49,59		
616	119	2,20		
119	120	12,09		
120	615	21,78		
615	614	12,39		
614	610	20,82		
610	558	3,44		
558	н2475У	40,40		
н2475У	612	3,16		

1	2	3	4	5
612	611	27,31	—	—
611	613	57,04		
613	592	6,59		
592	453	4,65		
453	474	3,24		
474	602	6,45		
602	591	4,31		
591	590	5,58		
590	589	5,21		
589	479	0,25		

3. Характеристики уточняемого земельного участка с кадастровым номером 67:26:0010104:19 реестр ошибка

№ п/п	Наименование характеристики земельного участка	Значение характеристики
1	2	3
1	Площадь земельного участка ± величина погрешности определения площади ($P \pm \Delta P$), м ²	5316 ± 26
2	Формула, примененная для расчета предельной допустимой погрешности определения площади земельного участка (ΔP), м ²	$3,5 * Mt * \sqrt{P} = 3,5 * 0,10 * \sqrt{(5\ 316,00)} = 26 = 26$
3	Иные сведения	—

1. Сведения о характерных точках границы уточняемого земельного участка с кадастровым номером 67:26:0010104:20 реестр ош

Зона № —							
Обозначение характерных точек границ	Существующие координаты, м		Уточненные координаты, м		Метод определения координат	Средняя квадратическая погрешность определения координат характерной точки (Mt), м	Формулы, примененные для расчета средней квадратической погрешности определения координат характерной точки (Mt), м
	X	Y	X	Y			
1	2	3	4	5	6	7	8
556	390 499,04	1 302 819,58	390 499,04	1 302 819,58	—	0,30	—
557	390 483,58	1 302 812,50	390 483,58	1 302 812,50			
554	390 489,82	1 302 798,86	390 489,82	1 302 798,86			
555	390 505,28	1 302 805,93	390 505,28	1 302 805,93		0,10	
566	390 505,33	1 302 805,91	390 505,33	1 302 805,91			

1	2	3	4	5	6	7	8
567	390 513,75	1 302 809,89	390 513,75	1 302 809,89	—	0,10	—
639	390 506,95	1 302 824,55	—	—		—	
н2484У	—	—	390 506,95	1 302 824,56		—	
130	390 534,59	1 302 822,41	390 534,59	1 302 822,41		0,10	
635	390 539,54	1 302 815,04	390 539,54	1 302 815,04			
132	390 537,50	1 302 793,18	390 537,50	1 302 793,18			
634	390 541,76	1 302 793,48	390 541,76	1 302 793,48			
125	390 537,37	1 302 750,45	390 537,37	1 302 750,45		—	
н2475У	—	—	390 468,99	1 302 722,14			
636	390 468,64	1 302 722,00	—	—		0,10	
558	390 473,56	1 302 762,28	390 473,56	1 302 762,28		0,30	
610	390 470,13	1 302 762,59	390 470,13	1 302 762,59		0,10	
614	390 472,19	1 302 783,31	390 472,19	1 302 783,31			
638	390 465,30	1 302 792,60	—	—		—	
615	390 465,27	1 302 793,59	390 465,27	1 302 793,59		0,30	
120	390 443,57	1 302 795,40	390 443,57	1 302 795,40		0,10	
119	390 432,58	1 302 790,37	390 432,58	1 302 790,37			
633	390 429,65	1 302 796,73	390 429,65	1 302 796,73			
128	390 502,04	1 302 829,86	390 502,04	1 302 829,86			
637	390 504,36	1 302 824,76	390 504,36	1 302 824,76		—	
н2485У	—	—	390 506,95	1 302 824,56			
640	390 506,94	1 302 824,55	—	—		0,10	
565	390 498,60	1 302 820,68	390 498,60	1 302 820,68		0,30	
556	390 499,04	1 302 819,58	390 499,04	1 302 819,58		0,30	

2. Сведения о частях границ уточняемого земельного участка с кадастровым номером 67:26:0010104:20 реестр ош

Обозначение части границ		Горизонтальное проложение (S), м	Описание прохождения части границ	Отметка о наличии земельного спора о местоположении границ земельного участка
от т.	до т.			
1	2	3	4	5
556	557	17,00	—	—
557	554	15,00		
554	555	17,00		
555	566	0,05		
566	567	9,31		

1	2	3	4	5
567	н2484У	16,17	—	—
н2484У	130	27,72		
130	635	8,88		
635	132	21,95		
132	634	4,27		
634	125	43,25		
125	н2475У	74,01		
н2475У	558	40,40		
558	610	3,44		
610	614	20,82		
614	615	12,39		
615	120	21,78		
120	119	12,09		
119	633	7,00		
633	128	79,61		
128	637	5,60		
637	н2485У	2,60		
н2485У	565	9,21		
565	556	1,18		

3. Характеристики уточняемого земельного участка с кадастровым номером 67:26:0010104:20 реестр ош

№ п/п	Наименование характеристики земельного участка	Значение характеристики
1	2	3
1	Площадь земельного участка ± величина погрешности определения площади ($P \pm \Delta P$), м ²	5974 ± 27
2	Формула, примененная для расчета предельной допустимой погрешности определения площади земельного участка (ΔP), м ²	$3,5 * M_t * \sqrt{P} = 3,5 * 0,10 * \sqrt{(5\ 974,00)} = 27 = 27$
3	Иные сведения	—

1. Сведения о характерных точках границы уточняемого земельного участка с кадастровым номером 67:26:0010104:22 реестр ош

Зона № _____							
Обозначение характерных точек границ	Существующие координаты, м		Уточненные координаты, м		Метод определения координат	Средняя квадратическая погрешность определения координат характерной точки (Mt), м	Формулы, примененные для расчета средней квадратической погрешности определения координат характерной точки (Mt), м
	X	Y	X	Y			
1	2	3	4	5	6	7	8
137	390 427,47	1 302 801,29	390 427,47	1 302 801,29	—	0,10	—
138	390 585,71	1 302 873,63	390 585,71	1 302 873,63			
148	390 575,97	1 302 894,91	390 575,97	1 302 894,91			
147	390 556,15	1 302 885,83	390 556,15	1 302 885,83			
146	390 545,73	1 302 893,72	390 545,73	1 302 893,72			
145	390 540,11	1 302 905,99	390 540,11	1 302 905,99			
144	390 493,74	1 302 884,78	390 493,74	1 302 884,78			
143	390 477,72	1 302 919,78	390 477,72	1 302 919,78			
142	390 459,80	1 302 911,59	390 459,80	1 302 911,59			
141	390 481,62	1 302 863,95	390 481,62	1 302 863,95			
140	390 433,31	1 302 841,86	390 433,31	1 302 841,86			
151	390 420,84	1 302 815,11	390 420,84	1 302 815,11			
139	390 421,26	1 302 815,10	390 421,26	1 302 815,10			
137	390 427,47	1 302 801,29	390 427,47	1 302 801,29			

2. Сведения о частях границ уточняемого земельного участка с кадастровым номером 67:26:0010104:22 реестр ош

Обозначение части границ		Горизонтальное проложение (S), м	Описание прохождения части границ	Отметка о наличии земельного спора о местоположении границ земельного участка
от т.	до т.			
1	2	3	4	5
137	138	173,99	—	—
138	148	23,40		
148	147	21,80		
147	146	13,07		
146	145	13,50		
145	144	50,99		

1	2	3	4	5
144	143	38,49	—	—
143	142	19,70		
142	141	52,40		
141	140	53,12		
140	151	29,51		
151	139	0,42		
139	137	15,14		

3. Характеристики уточняемого земельного участка с кадастровым номером 67:26:0010104:22 реестр ош

№ п/п	Наименование характеристики земельного участка	Значение характеристики
1	2	3
1	Площадь земельного участка ± величина погрешности определения площади ($P \pm \Delta P$), м ²	7254 ± 30
2	Формула, примененная для расчета предельной допустимой погрешности определения площади земельного участка (ΔP), м ²	$3,5 * Mt * \sqrt{P} = 3,5 * 0,10 * \sqrt{(7\ 254,00)} = 30 = 30$
3	Иные сведения	—

1. Сведения о характерных точках границы уточняемого земельного участка с кадастровым номером 67:26:0010104:31 реестр ош

Зона № —

Обозначение характерных точек границ	Существующие координаты, м		Уточненные координаты, м		Метод определения координат	Средняя квадратическая погрешность определения координат характерной точки (Mt), м	Формулы, примененные для расчета средней квадратической погрешности определения координат характерной точки (Mt), м
	X	Y	X	Y			
1	2	3	4	5	6	7	8
180	390 812,20	1 303 147,02	390 812,20	1 303 147,02	—	0,10	—
181	390 785,57	1 303 205,22	390 785,57	1 303 205,22			
184	390 740,11	1 303 184,42	390 740,11	1 303 184,42			
439	390 741,05	1 303 184,84	390 741,05	1 303 184,84		0,30	
445	390 744,33	1 303 177,18	390 744,33	1 303 177,18			
н2486У	—	—	390 743,58	1 303 176,85		—	
183	390 766,74	1 303 126,22	390 766,74	1 303 126,22		0,10	
180	390 812,20	1 303 147,02	390 812,20	1 303 147,02			

2. Сведения о частях границ уточняемого земельного участка с кадастровым номером 67:26:0010104:31 реестр ош

Обозначение части границ		Горизонтальное проложение (S), м	Описание прохождения части границ	Отметка о наличии земельного спора о местоположении границ земельного участка
от т.	до т.			
1	2	3	4	5
180	181	64,00	—	—
181	184	49,99		
184	439	1,03		
439	445	8,33		
445	н2486У	0,82		
н2486У	183	55,68		
183	180	49,99		

3. Характеристики уточняемого земельного участка с кадастровым номером 67:26:0010104:31 реестр ош

№ п/п	Наименование характеристики земельного участка	Значение характеристики
1	2	3
1	Площадь земельного участка ± величина погрешности определения площади (P ± ΔP), м²	3192 ± 20
2	Формула, примененная для расчета предельной допустимой погрешности определения площади земельного участка (ΔP), м²	$3,5 * Mt * \sqrt{P} = 3,5 * 0,10 * \sqrt{(3\ 192,00)} = 20 = 20$
3	Иные сведения	—

1. Сведения о характерных точках границы уточняемого земельного участка с кадастровым номером 67:26:0010104:32 реестр ош

Зона № —

Обозначение характерных точек границ	Существующие координаты, м		Уточненные координаты, м		Метод определения координат	Средняя квадратическая погрешность определения координат характерной точки (Mt), м	Формулы, примененные для расчета средней квадратической погрешности определения координат характерной точки (Mt), м
	X	Y	X	Y			
1	2	3	4	5	6	7	8
183	390 766,74	1 303 126,22	390 766,74	1 303 126,22	—	0,10	—
н2486У	—	—	390 743,58	1 303 176,85		—	
444	390 737,49	1 303 174,15	390 737,49	1 303 174,15		0,30	
443	390 734,19	1 303 181,71	390 734,19	1 303 181,71			

1	2	3	4	5	6	7	8
186	390 699,92	1 303 166,03	390 699,92	1 303 166,03	—	0,10	—
8	390 725,90	1 303 107,84	390 725,90	1 303 107,84			
7	390 726,54	1 303 107,83	390 726,54	1 303 107,83			
183	390 766,74	1 303 126,22	390 766,74	1 303 126,22			

2. Сведения о частях границ уточняемого земельного участка с кадастровым номером 67:26:0010104:32 реестр ош

Обозначение части границ		Горизонтальное проложение (S), м	Описание прохождения части границ	Отметка о наличии земельного спора о местоположении границ земельного участка
от т.	до т.			
1	2	3	4	5
183	н2486У	55,68	—	—
н2486У	444	6,66		
444	443	8,25		
443	186	37,69		
186	8	63,73		
8	7	0,64		
7	183	44,21		

3. Характеристики уточняемого земельного участка с кадастровым номером 67:26:0010104:32 реестр ош

№ п/п	Наименование характеристики земельного участка	Значение характеристики
1	2	3
1	Площадь земельного участка ± величина погрешности определения площади (P ± ΔP), м²	2793 ± 18
2	Формула, примененная для расчета предельной допустимой погрешности определения площади земельного участка (ΔP), м²	$3,5 * Mt * \sqrt{P} = 3,5 * 0,10 * \sqrt{2793,00} = 18 = 18$
3	Иные сведения	—

1. Сведения о характерных точках границы уточняемого земельного участка с кадастровым номером 67:26:0010104:55 реестр ош

Зона № —

Обозначение характерных точек границ	Существующие координаты, м		Уточненные координаты, м		Метод определения координат	Средняя квадратическая погрешность определения координат характерной точки (Mt), м	Формулы, примененные для расчета средней квадратической погрешности определения координат характерной точки (Mt), м
	X	Y	X	Y			

1	2	3	4	5	6	7	8
6	390 376,30	1 302 752,88	390 376,30	1 302 752,88	—	0,10	—
7	390 381,91	1 302 741,13	390 381,91	1 302 741,13			
8	390 381,13	1 302 740,77	390 381,13	1 302 740,77			
9	390 381,27	1 302 740,53	390 381,27	1 302 740,53			
474	390 384,73	1 302 742,11	390 384,73	1 302 742,11			
602	390 390,60	1 302 744,78	390 390,60	1 302 744,78			
591	390 390,42	1 302 749,09	390 390,42	1 302 749,09			
477	390 391,85	1 302 754,47	390 391,85	1 302 754,47			
589	390 389,63	1 302 759,19	390 389,63	1 302 759,19			
479	390 389,86	1 302 759,30	390 389,86	1 302 759,30			
480	390 389,75	1 302 759,51	390 389,75	1 302 759,51			
4	390 375,43	1 302 752,84	390 375,43	1 302 752,84			
5	390 375,58	1 302 752,54	390 375,58	1 302 752,54			
6	390 376,30	1 302 752,88	390 376,30	1 302 752,88			

2. Сведения о частях границ уточняемого земельного участка с кадастровым номером 67:26:0010104:55 реестр ош

Обозначение части границ		Горизонтальное проложение (S), м	Описание прохождения части границ	Отметка о наличии земельного спора о местоположении границ земельного участка
от т.	до т.			
1	2	3	4	5
6	7	13,02	—	—
7	8	0,86		
8	9	0,28		
9	474	3,80		
474	602	6,45		
602	591	4,31		
591	477	5,57		
477	589	5,22		
589	479	0,25		
479	480	0,24		
480	4	15,80		
4	5	0,34		
5	6	0,80		

3. Характеристики уточняемого земельного участка с кадастровым номером 67:26:0010104:55 реестр ош

№ п/п	Наименование характеристики земельного участка	Значение характеристики
-------	--	-------------------------

1	2	3
1	Площадь земельного участка ± величина погрешности определения площади (P ± ΔP), м²	177 ± 5
2	Формула, примененная для расчета предельной допустимой погрешности определения площади земельного участка (ΔP), м²	$3,5 * Mt * \sqrt{P} = 3,5 * 0,10 * \sqrt{(177,00)} = 5 = 5$
3	Иные сведения	—

1. Сведения о характерных точках границы уточняемого земельного участка с кадастровым номером 67:26:0010104:56 реестр ош

Зона № —

Обозначение характерных точек границ	Существующие координаты, м		Уточненные координаты, м		Метод определения координат	Средняя квадратическая погрешность определения координат характерной точки (Mt), м	Формулы, примененные для расчета средней квадратической погрешности определения координат характерной точки (Mt), м	
	X	Y	X	Y				
1	2	3	4	5	6	7	8	
461	390 396,18	1 302 732,15	390 396,18	1 302 732,15	—	0,30	—	
462	390 396,18	1 302 732,74	390 396,18	1 302 732,74				
463	390 391,84	1 302 742,34	390 391,84	1 302 742,34				
464	390 382,40	1 302 738,10	390 382,40	1 302 738,10				
465	390 382,61	1 302 737,65	390 382,61	1 302 737,65				
86	390 385,09	1 302 732,04	390 385,09	1 302 732,04				0,10
466	390 388,34	1 302 724,74	390 388,34	1 302 724,74				0,30
467	390 398,03	1 302 728,05	390 398,03	1 302 728,05				
461	390 396,18	1 302 732,15	390 396,18	1 302 732,15				

2. Сведения о частях границ уточняемого земельного участка с кадастровым номером 67:26:0010104:56 реестр ош

Обозначение части границ		Горизонтальное проложение (S), м	Описание прохождения части границ	Отметка о наличии земельного спора о местоположении границ земельного участка
от т.	до т.			
1	2	3	4	5
461	462	0,59	—	—
462	463	10,54		
463	464	10,35		
464	465	0,50		
465	86	6,13		

1	2	3	4	5
86	466	7,99	—	—
466	467	10,24		
467	461	4,50		

3. Характеристики уточняемого земельного участка с кадастровым номером 67:26:0010104:56 реестр ош

№ п/п	Наименование характеристики земельного участка	Значение характеристики
1	2	3
1	Площадь земельного участка ± величина погрешности определения площади ($P \pm \Delta P$), м ²	156 ± 4
2	Формула, примененная для расчета предельной допустимой погрешности определения площади земельного участка (ΔP), м ²	$3,5 * Mt * \sqrt{P} = 3,5 * 0,10 * \sqrt{(156,00)} = 4 = 4$
3	Иные сведения	—

1. Сведения о характерных точках границы уточняемого земельного участка с кадастровым номером 67:26:0010104:57 реестр ош

Зона № —

Обозначение характерных точек границ	Существующие координаты, м		Уточненные координаты, м		Метод определения координат	Средняя квадратическая погрешность определения координат характерной точки (Mt), м	Формулы, примененные для расчета средней квадратической погрешности определения координат характерной точки (Mt), м		
	X	Y	X	Y					
1	2	3	4	5	6	7	8		
479	390 389,85	1 302 759,31	390 389,85	1 302 759,31	—	0,30	—		
482	390 394,28	1 302 761,64	390 394,28	1 302 761,64					
619	390 398,52	1 302 752,57	390 398,52	1 302 752,57					
620	390 391,58	1 302 749,33	390 391,58	1 302 749,33					
621	390 391,42	1 302 748,80	390 391,42	1 302 748,80					
591	390 390,43	1 302 749,09	390 390,43	1 302 749,09					
602	390 390,60	1 302 744,78	390 390,60	1 302 744,78					
592	390 391,77	1 302 742,38	390 391,77	1 302 742,38					
613	390 394,53	1 302 736,40	390 394,53	1 302 736,40					
611	390 443,79	1 302 707,65	390 443,79	1 302 707,65					
612	390 468,62	1 302 719,00	390 468,62	1 302 719,00					
н2475У	—	—	390 468,99	1 302 722,14				0,10	—

1	2	3	4	5	6	7	8
558	390 473,56	1 302 762,29	390 473,56	1 302 762,29	—	0,10	—
610	390 470,13	1 302 762,59	390 470,13	1 302 762,59		0,30	
614	390 472,19	1 302 783,32	390 472,19	1 302 783,32		0,10	
615	390 465,27	1 302 793,60	390 465,27	1 302 793,60		0,30	
120	390 443,57	1 302 795,40	390 443,57	1 302 795,40		0,10	
120	390 443,57	1 302 795,41	—	—		—	
119	390 432,57	1 302 790,38	390 432,57	1 302 790,38		0,10	
616	390 433,47	1 302 788,37	390 433,47	1 302 788,37		0,30	
595	390 388,37	1 302 767,75	390 388,37	1 302 767,75			
511	390 386,34	1 302 767,13	390 386,34	1 302 767,13			
622	390 387,11	1 302 765,41	390 387,11	1 302 765,41			
623	390 388,30	1 302 765,95	390 388,30	1 302 765,95			
624	390 392,63	1 302 765,63	390 392,63	1 302 765,63			
625	390 393,71	1 302 763,26	390 393,71	1 302 763,26			
626	390 389,09	1 302 761,11	390 389,09	1 302 761,11			
609	390 383,92	1 302 758,42	390 383,92	1 302 758,42			
617	390 376,35	1 302 754,96	390 376,35	1 302 754,96			
618	390 377,06	1 302 753,60	390 377,06	1 302 753,60			
480	390 389,75	1 302 759,52	390 389,75	1 302 759,52			
479	390 389,85	1 302 759,31	390 389,85	1 302 759,31			

2. Сведения о частях границ уточняемого земельного участка с кадастровым номером 67:26:0010104:57 рестр ош

Обозначение части границ		Горизонтальное проложение (S), м	Описание прохождения части границ	Отметка о наличии земельного спора о местоположении границ земельного участка
от т.	до т.			
1	2	3	4	5
479	482	5,01	—	—
482	619	10,01		
619	620	7,66		
620	621	0,55		
621	591	1,03		
591	602	4,31		
602	592	2,67		
592	613	6,59		
613	611	57,04		

1	2	3	4	5
611	612	27,30		
612	н2475У	3,16		
н2475У	558	40,41		
558	610	3,44		
610	614	20,83		
614	615	12,39		
615	120	21,77		
120	119	12,09		
119	616	2,20		
616	595	49,59		
595	511	2,12	—	—
511	622	1,88		
622	623	1,31		
623	624	4,34		
624	625	2,60		
625	626	5,10		
626	609	5,83		
609	617	8,32		
617	618	1,53		
618	480	14,00		
480	479	0,23		

3. Характеристики уточняемого земельного участка с кадастровым номером 67:26:0010104:57 **рестр ош**

№ п/п	Наименование характеристики земельного участка	Значение характеристики
1	2	3
1	Площадь земельного участка ± величина погрешности определения площади (P ± ΔP), м²	5221 ± 25
2	Формула, примененная для расчета предельной допустимой погрешности определения площади земельного участка (ΔP), м²	$3,5 \cdot M_t \cdot \sqrt{P} = 3,5 \cdot 0,10 \cdot \sqrt{5\ 221,00} = 25 = 25$
3	Иные сведения	—

1. Сведения о характерных точках границы уточняемого земельного участка с кадастровым номером 67:26:0010104:6 реестр ош

Зона № _____							
Обозначение характерных точек границ	Существующие координаты, м		Уточненные координаты, м		Метод определения координат	Средняя квадратическая погрешность определения координат характерной точки (Mt), м	Формулы, примененные для расчета средней квадратической погрешности определения координат характерной точки (Mt), м
	X	Y	X	Y			
1	2	3	4	5	6	7	8
152	390 385,24	1 302 798,64	390 385,24	1 302 798,64	—	0,10	—
191	390 382,16	1 302 805,36	390 382,16	1 302 805,36			
154	390 381,16	1 302 804,91	390 381,16	1 302 804,91			
197	390 367,38	1 302 835,00	390 367,38	1 302 835,00			
196	390 357,97	1 302 822,67	390 357,97	1 302 822,67			
195	390 356,12	1 302 818,30	390 356,12	1 302 818,30			
194	390 348,56	1 302 814,85	390 348,56	1 302 814,85			
192	390 364,58	1 302 779,85	390 364,58	1 302 779,85			
193	390 388,77	1 302 790,91	390 388,77	1 302 790,91			
152	390 385,24	1 302 798,64	390 385,24	1 302 798,64			

2. Сведения о частях границ уточняемого земельного участка с кадастровым номером 67:26:0010104:6 реестр ош

Обозначение части границ		Горизонтальное проложение (S), м	Описание прохождения части границ	Отметка о наличии земельного спора о местоположении границ земельного участка
от т.	до т.			
1	2	3	4	5
152	191	7,39	—	—
191	154	1,10		
154	197	33,10		
197	196	15,51		
196	195	4,75		
195	194	8,31		
194	192	38,49		
192	193	26,60		
193	152	8,50		

3. Характеристики уточняемого земельного участка с кадастровым номером 67:26:0010104:6 реестр ош

№ п/п	Наименование характеристики земельного участка	Значение характеристики
1	2	3
1	Площадь земельного участка ± величина погрешности определения площади ($P \pm \Delta P$), м ²	1098 ± 12
2	Формула, примененная для расчета предельной допустимой погрешности определения площади земельного участка (ΔP), м ²	$3,5 * Mt * \sqrt{P} = 3,5 * 0,10 * \sqrt{(1\ 098,00)} = 12 = 12$
3	Иные сведения	—

1. Сведения о характерных точках границы уточняемого земельного участка с кадастровым номером 67:26:0010104:60 реестр ош

Зона № —

Обозначение характерных точек границ	Существующие координаты, м		Уточненные координаты, м		Метод определения координат	Средняя квадратическая погрешность определения координат характерной точки (Mt), м	Формулы, примененные для расчета средней квадратической погрешности определения координат характерной точки (Mt), м
	X	Y	X	Y			
1	2	3	4	5	6	7	8
473	390 381,27	1 302 740,54	390 381,27	1 302 740,54	—	0,30	—
474	390 384,74	1 302 742,11	390 384,74	1 302 742,11			
453	390 387,53	1 302 740,48	390 387,53	1 302 740,48			
1	390 382,36	1 302 738,08	390 382,36	1 302 738,08			
473	390 381,27	1 302 740,54	390 381,27	1 302 740,54			
						0,10	
						0,30	

2. Сведения о частях границ уточняемого земельного участка с кадастровым номером 67:26:0010104:60 реестр ош

Обозначение части границ		Горизонтальное проложение (S), м	Описание прохождения части границ	Отметка о наличии земельного спора о местоположении границ земельного участка
от т.	до т.			
1	2	3	4	5
473	474	3,81	—	—
474	453	3,23		
453	1	5,70		
1	473	2,69		

3. Характеристики уточняемого земельного участка с кадастровым номером 67:26:0010104:60 реестр ош

№ п/п	Наименование характеристики земельного участка	Значение характеристики
-------	--	-------------------------

1	2	3
1	Площадь земельного участка ± величина погрешности определения площади (P ± ΔP), м²	13 ± 1
2	Формула, примененная для расчета предельной допустимой погрешности определения площади земельного участка (ΔP), м²	$3,5 * Mt * \sqrt{(P)} = 3,5 * 0,10 * \sqrt{(13,00)} = 1 = 1$
3	Иные сведения	—

1. Сведения о характерных точках границы уточняемого земельного участка с кадастровым номером 67:26:0010104:69 реестр ош

Зона № —

Обозначение характерных точек границ	Существующие координаты, м		Уточненные координаты, м		Метод определения координат	Средняя квадратическая погрешность определения координат характерной точки (Mt), м	Формулы, примененные для расчета средней квадратической погрешности определения координат характерной точки (Mt), м
	X	Y	X	Y			
1	2	3	4	5	6	7	8
156	390 342,30	1 302 889,85	390 342,30	1 302 889,85	—	0,10	—
534	390 329,29	1 302 918,76	390 329,29	1 302 918,76		0,30	
535	390 325,98	1 302 917,15	390 325,98	1 302 917,15			
536	390 315,60	1 302 912,25	390 315,60	1 302 912,25			
537	390 309,30	1 302 909,29	390 309,30	1 302 909,29			
37	390 308,47	1 302 907,57	390 308,47	1 302 907,57		0,10	
570	390 306,22	1 302 906,56	390 306,22	1 302 906,56		0,30	
497	390 328,21	1 302 859,00	390 328,21	1 302 859,00			
569	390 335,70	1 302 862,42	390 335,70	1 302 862,42			
438	390 340,00	1 302 867,23	390 340,00	1 302 867,23			
435	390 351,36	1 302 872,01	390 351,36	1 302 872,01		0,10	
571	390 342,88	1 302 890,11	390 342,88	1 302 890,11			
156	390 342,30	1 302 889,85	390 342,30	1 302 889,85			

2. Сведения о частях границ уточняемого земельного участка с кадастровым номером 67:26:0010104:69 реестр ош

Обозначение части границ		Горизонтальное проложение (S), м	Описание прохождения части границ	Отметка о наличии земельного спора о местоположении границ земельного участка
от т.	до т.			
1	2	3	4	5
156	534	31,70	—	—

1	2	3	4	5
534	535	3,68	—	—
535	536	11,48		
536	537	6,96		
537	37	1,91		
37	570	2,47		
570	497	52,40		
497	569	8,23		
569	438	6,45		
438	435	12,32		
435	571	19,99		
571	156	0,64		

3. Характеристики уточняемого земельного участка с кадастровым номером 67:26:0010104:69 реестр ош

№ п/п	Наименование характеристики земельного участка	Значение характеристики
1	2	3
1	Площадь земельного участка ± величина погрешности определения площади ($P \pm \Delta P$), м ²	1362 ± 13
2	Формула, примененная для расчета предельной допустимой погрешности определения площади земельного участка (ΔP), м ²	$3,5 * Mt * \sqrt{P} = 3,5 * 0,10 * \sqrt{1\ 362,00} = 13 = 13$
3	Иные сведения	—

1. Сведения о характерных точках границы уточняемого земельного участка с кадастровым номером 67:26:0010104:7 реестр ош

Зона № —

Обозначение характерных точек границ	Существующие координаты, м		Уточненные координаты, м		Метод определения координат	Средняя квадратическая погрешность определения координат характерной точки (Mt), м	Формулы, примененные для расчета средней квадратической погрешности определения координат характерной точки (Mt), м
	X	Y	X	Y			
1	2	3	4	5	6	7	8
35	390 312,95	1 302 916,77	390 312,95	1 302 916,77	—	0,10	—
37	390 308,47	1 302 907,57	390 308,47	1 302 907,57			
631	390 306,55	1 302 906,70	390 306,55	1 302 906,70			
630	390 285,92	1 302 951,81	390 285,92	1 302 951,81			

1	2	3	4	5	6	7	8
629	390 309,39	1 302 962,53	390 309,39	1 302 962,53	—	0,10	—
628	390 327,31	1 302 923,34	390 327,31	1 302 923,34			
35	390 312,95	1 302 916,77	390 312,95	1 302 916,77			

2. Сведения о частях границ уточняемого земельного участка с кадастровым номером 67:26:0010104:7 реестр ош

Обозначение части границ		Горизонтальное проложение (S), м	Описание прохождения части границ	Отметка о наличии земельного спора о местоположении границ земельного участка
от т.	до т.			
1	2	3	4	5
35	37	10,23	—	—
37	631	2,11		
631	630	49,60		
630	629	25,80		
629	628	43,09		
628	35	15,79		

3. Характеристики уточняемого земельного участка с кадастровым номером 67:26:0010104:7 реестр ош

№ п/п	Наименование характеристики земельного участка	Значение характеристики
1	2	3
1	Площадь земельного участка ± величина погрешности определения площади ($P \pm \Delta P$), м ²	1151 ± 12
2	Формула, примененная для расчета предельной допустимой погрешности определения площади земельного участка (ΔP), м ²	$3,5 * Mt * \sqrt{P} = 3,5 * 0,10 * \sqrt{(1\ 151,00)} = 12 = 12$
3	Иные сведения	—

1. Сведения о характерных точках границы уточняемого земельного участка с кадастровым номером 67:26:0010104:9 реестр ош

Зона № —

Обозначение характерных точек границ	Существующие координаты, м		Уточненные координаты, м		Метод определения координат	Средняя квадратическая погрешность определения координат характерной точки (Mt), м	Формулы, примененные для расчета средней квадратической погрешности определения координат характерной точки (Mt), м
	X	Y	X	Y			
1	2	3	4	5	6	7	8
49	390 360,35	1 302 841,94	390 360,35	1 302 841,94	—	0,10	—

1	2	3	4	5	6	7	8
50	390 341,98	1 302 832,84	390 341,98	1 302 832,84	—	0,10	—
52	390 347,03	1 302 822,71	390 347,03	1 302 822,71			
51	390 365,38	1 302 831,79	390 365,38	1 302 831,79			
49	390 360,35	1 302 841,94	390 360,35	1 302 841,94			

2. Сведения о частях границ уточняемого земельного участка с кадастровым номером 67:26:0010104:9 реестр ош

Обозначение части границ		Горизонтальное проложение (S), м	Описание прохождения части границ	Отметка о наличии земельного спора о местоположении границ земельного участка
от т.	до т.			
1	2	3	4	5
49	50	20,50	—	—
50	52	11,32		
52	51	20,47		
51	49	11,33		

3. Характеристики уточняемого земельного участка с кадастровым номером 67:26:0010104:9 реестр ош

№ п/п	Наименование характеристики земельного участка	Значение характеристики
1	2	3
1	Площадь земельного участка ± величина погрешности определения площади ($P \pm \Delta P$), м ²	232 ± 5
2	Формула, примененная для расчета предельной допустимой погрешности определения площади земельного участка (ΔP), м ²	$3,5 * M_t * \sqrt{P} = 3,5 * 0,10 * \sqrt{(232,00)} = 5 = 5$
3	Иные сведения	—

Описание местоположения здания, сооружения, объекта незавершенного строительства на земельном участке

1. Сведения о характерных точках контура

вид объекта недвижимости (здание, сооружение, объект незавершенного строительства) _____

кадастровый номер (обозначение) 67:26:0010102:1661

Зона № _____

Номер контура	Номера характерных точек контура	Существующие			Уточненные			Метод определения координат	Средняя квадратическая погрешность определения координат характерной точки (Mt), м	Формулы, примененные для расчета средней квадратической погрешности определения координат характерной точки (Mt), м
		координаты, м		R, м	координаты, м		R, м			
		X	Y		X	Y				
1	2	3	4	5	6	7	8	9	10	11
—	—	—	—	—	—	—	—	—	—	—
—	—	—	—	—	—	—	—	—	—	—
—	—	—	—	—	—	—	—	—	—	—
—	—	—	—	—	—	—	—	—	—	—
—	—	—	—	—	—	—	—	—	—	—
—	—	—	—	—	—	—	—	—	—	—
—	—	—	—	—	—	—	—	—	—	—

2. Характеристики здания, сооружения, объекта незавершенного строительства с кадастровым номером (обозначением) 67:26:0010102:1661

№ п/п	Наименование характеристики	Значение характеристики
1	2	3
1	Вид объекта недвижимости	Здание
2	Ранее присвоенный государственный учетный номер здания, сооружения, объекта незавершенного строительства (кадастровый, инвентарный или условный номер)	—
3	Кадастровый номер земельного участка (земельных участков), в границах которого (которых) расположено здание, сооружение, объект незавершенного строительства	—

1	2	3
4	Номер кадастрового квартала (кадастровых кварталов), в пределах которого (которых) расположено здание, сооружение, объекта незавершенного строительства	67:26:0010104
5	Адрес здания, сооружения, объекта незавершенного строительства	—
	Местоположение здания, сооружения, объекта незавершенного строительства	216400, Российская Федерация, Смоленская область, Десногорск г, 2-й мкр, уч №42
	Дополнительные сведения о местоположении	—
6	Иные сведения	—

1. Сведения о характерных точках контура

вид объекта недвижимости (здание, сооружение, объект незавершенного строительства) _____

кадастровый номер (обозначение) _____

Зона № _____

Номер контура	Номера характерных точек контура	Существующие			Уточненные			Метод определения координат	Средняя квадратическая погрешность определения координат характерной точки (Mt), м	Формулы, примененные для расчета средней квадратической погрешности определения координат характерной точки (Mt), м
		координаты, м		R, м	координаты, м		R, м			
		X	Y		X	Y				
1	2	3	4	5	6	7	8	9	10	11

2. Характеристики здания, сооружения, объекта незавершенного строительства с кадастровым номером (обозначением) 67:26:0010104:1403 б/н дома

№ п/п	Наименование характеристики	Значение характеристики
1	2	3
1	Вид объекта недвижимости	Здание
2	Ранее присвоенный государственный учетный номер здания, сооружения, объекта незавершенного строительства (кадастровый, инвентарный или условный номер)	—
3	Кадастровый номер земельного участка (земельных участков), в границах которого (которых) расположено здание, сооружение, объект незавершенного строительства	—

1	2	3
4	Номер кадастрового квартала (кадастровых кварталов), в пределах которого (которых) расположено здание, сооружение, объекта незавершенного строительства	67:26:0010104
5	Адрес здания, сооружения, объекта незавершенного строительства	—
	Местоположение здания, сооружения, объекта незавершенного строительства	Российская Федерация, Смоленская область, Десногорск г, 2-й мкр
	Дополнительные сведения о местоположении	—
6	Иные сведения	—

1. Сведения о характерных точках контура

вид объекта недвижимости (здание, сооружение, объект незавершенного строительства) _____

кадастровый номер (обозначение) _____

Зона № _____

Номер контура	Номера характерных точек контура	Существующие			Уточненные			Метод определения координат	Средняя квадратическая погрешность определения координат характерной точки (Mt), м	Формулы, примененные для расчета средней квадратической погрешности определения координат характерной точки (Mt), м
		координаты, м		R, м	координаты, м		R, м			
		X	Y		X	Y				
1	2	3	4	5	6	7	8	9	10	11

2. Характеристики здания, сооружения, объекта незавершенного строительства с кадастровым номером (обозначением) 67:26:0010104:1406 в мн. кв. дом

№ п/п	Наименование характеристики	Значение характеристики
1	2	3
1	Вид объекта недвижимости	Здание
2	Ранее присвоенный государственный учетный номер здания, сооружения, объекта незавершенного строительства (кадастровый, инвентарный или условный номер)	—
3	Кадастровый номер земельного участка (земельных участков), в границах которого (которых) расположено здание, сооружение, объект незавершенного строительства	—

1	2	3
4	Номер кадастрового квартала (кадастровых кварталов), в пределах которого (которых) расположено здание, сооружение, объекта незавершенного строительства	67:26:0010104
5	Адрес здания, сооружения, объекта незавершенного строительства	—
	Местоположение здания, сооружения, объекта незавершенного строительства	Российская Федерация, Смоленская область, Десногорск г., 2 мкр-н, д 6*
	Дополнительные сведения о местоположении	—
6	Иные сведения	—

1. Сведения о характерных точках контура

вид объекта недвижимости (здание, сооружение, объект незавершенного строительства)

кадастровый номер (обозначение)

Зона №

Номер контура	Номера характерных точек контура	Существующие			Уточненные			Метод определения координат	Средняя квадратическая погрешность определения координат характерной точки (Mt), м	Формулы, примененные для расчета средней квадратической погрешности определения координат характерной точки (Mt), м
		координаты, м		R, м	координаты, м		R, м			
		X	Y		X	Y				
1	2	3	4	5	6	7	8	9	10	11

2. Характеристики здания, сооружения, объекта незавершенного строительства с кадастровым номером (обозначением) 67:26:0010104:1407 в мн. кв. дом

№ п/п	Наименование характеристики	Значение характеристики
1	2	3
1	Вид объекта недвижимости	Здание
2	Ранее присвоенный государственный учетный номер здания, сооружения, объекта незавершенного строительства (кадастровый, инвентарный или условный номер)	—
3	Кадастровый номер земельного участка (земельных участков), в границах которого (которых) расположено здание, сооружение, объект незавершенного строительства	—

1	2	3
4	Номер кадастрового квартала (кадастровых кварталов), в пределах которого (которых) расположено здание, сооружение, объекта незавершенного строительства	67:26:0010104
5	Адрес здания, сооружения, объекта незавершенного строительства	—
	Местоположение здания, сооружения, объекта незавершенного строительства	Российская Федерация, Смоленская область, Десногорск г., 2 мкр-н, сооружение д.№1
	Дополнительные сведения о местоположении	—
6	Иные сведения	—

1. Сведения о характерных точках контура

вид объекта недвижимости (здание, сооружение, объект незавершенного строительства)

кадастровый номер (обозначение) 67:26:0010104:1487

Зона № —

Номер контура	Номера характерных точек контура	Существующие			Уточненные			Метод определения координат	Средняя квадратическая погрешность определения координат характерной точки (Mt), м	Формулы, примененные для расчета средней квадратической погрешности определения координат характерной точки (Mt), м
		координаты, м		R, м	координаты, м		R, м			
		X	Y		X	Y				
1	2	3	4	5	6	7	8	9	10	11
—	—	—	—	—	—	—	—	—	—	—
—	—	—	—	—	—	—	—			
—	—	—	—	—	—	—	—			
—	—	—	—	—	—	—	—			
—	—	—	—	—	—	—	—			
—	—	—	—	—	—	—	—			
—	—	—	—	—	—	—	—			
—	—	—	—	—	—	—	—			
—	—	—	—	—	—	—	—			

2. Характеристики здания, сооружения, объекта незавершенного строительства с кадастровым номером (обозначением) 67:26:0010104:1487

№ п/п	Наименование характеристики	Значение характеристики
-------	-----------------------------	-------------------------

1	2	3	4	5	6	7	8	9	10	11
—	—	—	—	—	—	—	—	—	—	—
—	—	—	—	—	—	—	—	—	—	—
—	—	—	—	—	—	—	—	—	—	—
—	—	—	—	—	—	—	—	—	—	—
—	—	—	—	—	—	—	—	—	—	—

2. Характеристики здания, сооружения, объекта незавершенного строительства с кадастровым номером (обозначением) 67:26:0010104:76 мн. кв. дом

№ п/п	Наименование характеристики	Значение характеристики
1	2	3
1	Вид объекта недвижимости	Здание
2	Ранее присвоенный государственный учетный номер здания, сооружения, объекта незавершенного строительства (кадастровый, инвентарный или условный номер)	—
3	Кадастровый номер земельного участка (земельных участков), в границах которого (которых) расположено здание, сооружение, объект незавершенного строительства	—
4	Номер кадастрового квартала (кадастровых кварталов), в пределах которого (которых) расположено здание, сооружение, объекта незавершенного строительства	67:26:0010104
5	Адрес здания, сооружения, объекта незавершенного строительства	—
	Местоположение здания, сооружения, объекта незавершенного строительства	216400, Российская Федерация, Смоленская область, Десногорск г, 2-й мкр, д 6
	Дополнительные сведения о местоположении	—
6	Иные сведения	—

1. Сведения о характерных точках контура

вид объекта недвижимости (здание, сооружение, объект незавершенного строительства) _____

кадастровый номер (обозначение) 67:26:0010104:78 мн. кв дом

Зона № _____

Номер контура	Номера характерных точек контура	Существующие			Уточненные			Метод определения координат	Средняя квадратическая погрешность определения координат характерной точки (Mt), м	Формулы, примененные для расчета средней квадратической погрешности определения координат характерной точки (Mt), м
		координаты, м		R, м	координаты, м		R, м			
		X	Y		X	Y				
1	2	3	4	5	6	7	8	9	10	11
—	—	—	—	—	—	—	—	—	—	—
—	—	—	—	—	—	—	—	—	—	—
—	—	—	—	—	—	—	—	—	—	—
—	—	—	—	—	—	—	—	—	—	—
—	—	—	—	—	—	—	—	—	—	—

2. Характеристики здания, сооружения, объекта незавершенного строительства с кадастровым номером (обозначением) 67:26:0010104:78 мн. кв дом

№ п/п	Наименование характеристики	Значение характеристики
1	2	3
1	Вид объекта недвижимости	Здание
2	Ранее присвоенный государственный учетный номер здания, сооружения, объекта незавершенного строительства (кадастровый, инвентарный или условный номер)	—
3	Кадастровый номер земельного участка (земельных участков), в границах которого (которых) расположено здание, сооружение, объект незавершенного строительства	—
4	Номер кадастрового квартала (кадастровых кварталов), в пределах которого (которых) расположено здание, сооружение, объекта незавершенного строительства	67:26:0010104

1	2	3	4	5	6	7	8	9	10	11
—	—	—	—	—	—	—	—	—	—	—
—	—	—	—	—	—	—	—			
—	—	—	—	—	—	—	—			
—	—	—	—	—	—	—	—			
—	—	—	—	—	—	—	—			
—	—	—	—	—	—	—	—			
—	—	—	—	—	—	—	—			
—	—	—	—	—	—	—	—			
—	—	—	—	—	—	—	—			
—	—	—	—	—	—	—	—			
—	—	—	—	—	—	—	—			
—	—	—	—	—	—	—	—			
—	—	—	—	—	—	—	—			
—	—	—	—	—	—	—	—			
—	—	—	—	—	—	—	—			
—	—	—	—	—	—	—	—			
—	—	—	—	—	—	—	—			
—	—	—	—	—	—	—	—			
—	—	—	—	—	—	—	—			
—	—	—	—	—	—	—	—			

2. Характеристики здания, сооружения, объекта незавершенного строительства с кадастровым номером (обозначением) 67:26:0010104:79 мн. кв. дом

№ п/п	Наименование характеристики	Значение характеристики
1	2	3
1	Вид объекта недвижимости	Здание
2	Ранее присвоенный государственный учетный номер здания, сооружения, объекта незавершенного строительства (кадастровый, инвентарный или условный номер)	—

1	2	3	4	5	6	7	8	9	10	11
—	—	—	—	—	—	—	—	—	—	—
—	—	—	—	—	—	—	—	—	—	—
—	—	—	—	—	—	—	—	—	—	—
—	—	—	—	—	—	—	—	—	—	—
—	—	—	—	—	—	—	—	—	—	—
—	—	—	—	—	—	—	—	—	—	—
—	—	—	—	—	—	—	—	—	—	—

2. Характеристики здания, сооружения, объекта незавершенного строительства с кадастровым номером (обозначением) 67:26:0010104:81 мн. кв. дом

№ п/п	Наименование характеристики	Значение характеристики
1	2	3
1	Вид объекта недвижимости	Здание
2	Ранее присвоенный государственный учетный номер здания, сооружения, объекта незавершенного строительства (кадастровый, инвентарный или условный номер)	—
3	Кадастровый номер земельного участка (земельных участков), в границах которого (которых) расположено здание, сооружение, объект незавершенного строительства	—
4	Номер кадастрового квартала (кадастровых кварталов), в пределах которого (которых) расположено здание, сооружение, объекта незавершенного строительства	67:26:0010104
5	Адрес здания, сооружения, объекта незавершенного строительства	—
	Местоположение здания, сооружения, объекта незавершенного строительства	216400, Российская Федерация, Смоленская область, Десногорск г, 2-й мкр, д 5
	Дополнительные сведения о местоположении	—
6	Иные сведения	—

1. Сведения о характерных точках контура

вид объекта недвижимости (здание, сооружение, объект незавершенного строительства) _____

кадастровый номер (обозначение) 67:26:0010104:82 мн. кв. дом

Зона № _____

Номер контура	Номера характерных точек контура	Существующие			Уточненные			Метод определения координат	Средняя квадратическая погрешность определения координат характерной точки (Mt), м	Формулы, примененные для расчета средней квадратической погрешности определения координат характерной точки (Mt), м
		координаты, м		R, м	координаты, м		R, м			
		X	Y		X	Y				
1	2	3	4	5	6	7	8	9	10	11
—	—	—	—	—	—	—	—	—	—	—
—	—	—	—	—	—	—	—			
—	—	—	—	—	—	—	—			
—	—	—	—	—	—	—	—			
—	—	—	—	—	—	—	—			

2. Характеристики здания, сооружения, объекта незавершенного строительства с кадастровым номером (обозначением) 67:26:0010104:82 мн. кв. дом

№ п/п	Наименование характеристики	Значение характеристики
1	2	3
1	Вид объекта недвижимости	Здание
2	Ранее присвоенный государственный учетный номер здания, сооружения, объекта незавершенного строительства (кадастровый, инвентарный или условный номер)	—
3	Кадастровый номер земельного участка (земельных участков), в границах которого (которых) расположено здание, сооружение, объект незавершенного строительства	—
4	Номер кадастрового квартала (кадастровых кварталов), в пределах которого (которых) расположено здание, сооружение, объекта незавершенного строительства	67:26:0010104

1	2	3
5	Адрес здания, сооружения, объекта незавершенного строительства	Российская Федерация, Смоленская область, городской округ город Десногорск, город Десногорск, микрорайон 2, дом 1
	Местоположение здания, сооружения, объекта незавершенного строительства	—
	Дополнительные сведения о местоположении	—
6	Иные сведения	—

1. Сведения о характерных точках контура

вид объекта недвижимости (здание, сооружение, объект незавершенного строительства)

кадастровый номер (обозначение) 67:26:0010104:83 мн. кв. дом

Зона № —

Номер контура	Номера характерных точек контура	Существующие			Уточненные			Метод определения координат	Средняя квадратическая погрешность определения координат характерной точки (Mt), м	Формулы, примененные для расчета средней квадратической погрешности определения координат характерной точки (Mt), м
		координаты, м		R, м	координаты, м		R, м			
		X	Y		X	Y				
1	2	3	4	5	6	7	8	9	10	11
—	—	—	—	—	—	—	—	—	—	—
	—	—	—	—	—	—	—			
	—	—	—	—	—	—	—			
	—	—	—	—	—	—	—			
	—	—	—	—	—	—	—			
	—	—	—	—	—	—	—			
	—	—	—	—	—	—	—			
	—	—	—	—	—	—	—			
	—	—	—	—	—	—	—			

2. Характеристики здания, сооружения, объекта незавершенного строительства с кадастровым номером (обозначением) 67:26:0010104:83 мн. кв. дом

№ п/п	Наименование характеристики	Значение характеристики
1	2	3
1	Вид объекта недвижимости	Здание

1	2	3	4	5	6	7	8	9	10	11
—	—	—	—	—	—	—	—	—	—	—
—	—	—	—	—	—	—	—			
—	—	—	—	—	—	—	—			
—	—	—	—	—	—	—	—			
—	—	—	—	—	—	—	—			
—	—	—	—	—	—	—	—			
—	—	—	—	—	—	—	—			
—	—	—	—	—	—	—	—			
—	—	—	—	—	—	—	—			
—	—	—	—	—	—	—	—			
—	—	—	—	—	—	—	—			
—	—	—	—	—	—	—	—			
—	—	—	—	—	—	—	—			
—	—	—	—	—	—	—	—			
—	—	—	—	—	—	—	—			
—	—	—	—	—	—	—	—			

2. Характеристики здания, сооружения, объекта незавершенного строительства с кадастровым номером (обозначением) 67:26:0010104:87

№ п/п	Наименование характеристики	Значение характеристики
1	2	3
1	Вид объекта недвижимости	Здание
2	Ранее присвоенный государственный учетный номер здания, сооружения, объекта незавершенного строительства (кадастровый, инвентарный или условный номер)	—
3	Кадастровый номер земельного участка (земельных участков), в границах которого (которых) расположено здание, сооружение, объект незавершенного строительства	—
4	Номер кадастрового квартала (кадастровых кварталов), в пределах которого (которых) расположено здание, сооружение, объекта незавершенного строительства	67:26:0010104

1	2	3	4	5	6	7	8	9	10	11
—	—	—	—	—	—	—	—	—	—	—
—	—	—	—	—	—	—	—	—	—	—
—	—	—	—	—	—	—	—	—	—	—
—	—	—	—	—	—	—	—	—	—	—

2. Характеристики здания, сооружения, объекта незавершенного строительства с кадастровым номером (обозначением) 67:26:0010104:88

№ п/п	Наименование характеристики	Значение характеристики
1	2	3
1	Вид объекта недвижимости	Здание
2	Ранее присвоенный государственный учетный номер здания, сооружения, объекта незавершенного строительства (кадастровый, инвентарный или условный номер)	—
3	Кадастровый номер земельного участка (земельных участков), в границах которого (которых) расположено здание, сооружение, объект незавершенного строительства	—
4	Номер кадастрового квартала (кадастровых кварталов), в пределах которого (которых) расположено здание, сооружение, объекта незавершенного строительства	67:26:0010104
5	Адрес здания, сооружения, объекта незавершенного строительства	—
	Местоположение здания, сооружения, объекта незавершенного строительства	216400, Российская Федерация, Смоленская область, Десногорск г, 2-й мкр, д 29
	Дополнительные сведения о местоположении	—
6	Иные сведения	—

1	2	3	4	5	6	7	8	9	10	11
—	—	—	—	—	—	—	—	—	—	—
	—	—	—	—	—	—	—			
	—	—	—	—	—	—	—			
	—	—	—	—	—	—	—			
	—	—	—	—	—	—	—			
	—	—	—	—	—	—	—			
	—	—	—	—	—	—	—			
	—	—	—	—	—	—	—			
	—	—	—	—	—	—	—			
	—	—	—	—	—	—	—			
	—	—	—	—	—	—	—			
	—	—	—	—	—	—	—			
	—	—	—	—	—	—	—			
	—	—	—	—	—	—	—			

2. Характеристики здания, сооружения, объекта незавершенного строительства с кадастровым номером (обозначением) 67:26:0010104:90

№ п/п	Наименование характеристики	Значение характеристики
1	2	3
1	Вид объекта недвижимости	Здание
2	Ранее присвоенный государственный учетный номер здания, сооружения, объекта незавершенного строительства (кадастровый, инвентарный или условный номер)	—
3	Кадастровый номер земельного участка (земельных участков), в границах которого (которых) расположено здание, сооружение, объект незавершенного строительства	—
4	Номер кадастрового квартала (кадастровых кварталов), в пределах которого (которых) расположено здание, сооружение, объекта незавершенного строительства	67:26:0010104

1	2	3
1	Вид объекта недвижимости	Здание
2	Ранее присвоенный государственный учетный номер здания, сооружения, объекта незавершенного строительства (кадастровый, инвентарный или условный номер)	—
3	Кадастровый номер земельного участка (земельных участков), в границах которого (которых) расположено здание, сооружение, объект незавершенного строительства	—
4	Номер кадастрового квартала (кадастровых кварталов), в пределах которого (которых) расположено здание, сооружение, объекта незавершенного строительства	67:26:0010104
5	Адрес здания, сооружения, объекта незавершенного строительства	—
	Местоположение здания, сооружения, объекта незавершенного строительства	Российская Федерация, Смоленская область, Десногорск г, 2-й мкр
	Дополнительные сведения о местоположении	у жилого дома 9А
6	Иные сведения	—

1. Сведения о характерных точках контура

вид объекта недвижимости (здание, сооружение, объект незавершенного строительства) _____

кадастровый номер (обозначение) _____

Зона № _____

Номер контура	Номера характерных точек контура	Существующие			Уточненные			Метод определения координат	Средняя квадратическая погрешность определения координат характерной точки (Mt), м	Формулы, примененные для расчета средней квадратической погрешности определения координат характерной точки (Mt), м
		координаты, м		R, м	координаты, м		R, м			
		X	Y		X	Y				
1	2	3	4	5	6	7	8	9	10	11

2. Характеристики здания, сооружения, объекта незавершенного строительства с кадастровым номером (обозначением) 67:26:0010105:1676 райлн садика ?

№ п/п	Наименование характеристики	Значение характеристики
1	2	3
1	Вид объекта недвижимости	Здание

1	2	3
2	Ранее присвоенный государственный учетный номер здания, сооружения, объекта незавершенного строительства (кадастровый, инвентарный или условный номер)	—
3	Кадастровый номер земельного участка (земельных участков), в границах которого (которых) расположено здание, сооружение, объект незавершенного строительства	—
4	Номер кадастрового квартала (кадастровых кварталов), в пределах которого (которых) расположено здание, сооружение, объекта незавершенного строительства	67:26:0010104
5	Адрес здания, сооружения, объекта незавершенного строительства	—
	Местоположение здания, сооружения, объекта незавершенного строительства	Российская Федерация, Смоленская область, Десногорск г, 2-й мкр
	Дополнительные сведения о местоположении	у детского сада "Лесная сказка"
6	Иные сведения	—

1. Сведения о характерных точках контура

вид объекта недвижимости (здание, сооружение, объект незавершенного строительства)

кадастровый номер (обозначение) 67:26:0010105:980

Зона № —

Номер контура	Номера характерных точек контура	Существующие			Уточненные			Метод определения координат	Средняя квадратическая погрешность определения координат характерной точки (Mt), м	Формулы, примененные для расчета средней квадратической погрешности определения координат характерной точки (Mt), м
		координаты, м		R, м	координаты, м		R, м			
		X	Y		X	Y				
1	2	3	4	5	6	7	8	9	10	11
—	—	—	—	—	—	—	—	—	—	—
	—	—	—	—	—	—	—			
	—	—	—	—	—	—	—			
	—	—	—	—	—	—	—			
	—	—	—	—	—	—	—			
	—	—	—	—	—	—	—			

1	2	3	4	5	6	7	8	9	10	11
—	—	—	—	—	—	—	—	—	—	—
—	—	—	—	—	—	—	—			
—	—	—	—	—	—	—	—			
—	—	—	—	—	—	—	—			
—	—	—	—	—	—	—	—			
—	—	—	—	—	—	—	—			
—	—	—	—	—	—	—	—			
—	—	—	—	—	—	—	—			
—	—	—	—	—	—	—	—			
—	—	—	—	—	—	—	—			
—	—	—	—	—	—	—	—			
—	—	—	—	—	—	—	—			
—	—	—	—	—	—	—	—			
—	—	—	—	—	—	—	—			
—	—	—	—	—	—	—	—			

2. Характеристики здания, сооружения, объекта незавершенного строительства с кадастровым номером (обозначением) 67:26:0010105:980

№ п/п	Наименование характеристики	Значение характеристики
1	2	3
1	Вид объекта недвижимости	Здание
2	Ранее присвоенный государственный учетный номер здания, сооружения, объекта незавершенного строительства (кадастровый, инвентарный или условный номер)	—
3	Кадастровый номер земельного участка (земельных участков), в границах которого (которых) расположено здание, сооружение, объект незавершенного строительства	—
4	Номер кадастрового квартала (кадастровых кварталов), в пределах которого (которых) расположено здание, сооружение, объекта незавершенного строительства	67:26:0010104

1	2	3
5	Адрес здания, сооружения, объекта незавершенного строительства	Российская Федерация, Смоленская область, г. Десногорск, мкр. 2-й, строение 1
	Местоположение здания, сооружения, объекта незавершенного строительства	—
	Дополнительные сведения о местоположении	—
6	Иные сведения	—

1	2	3	4	5	6	7	8	9	10	11

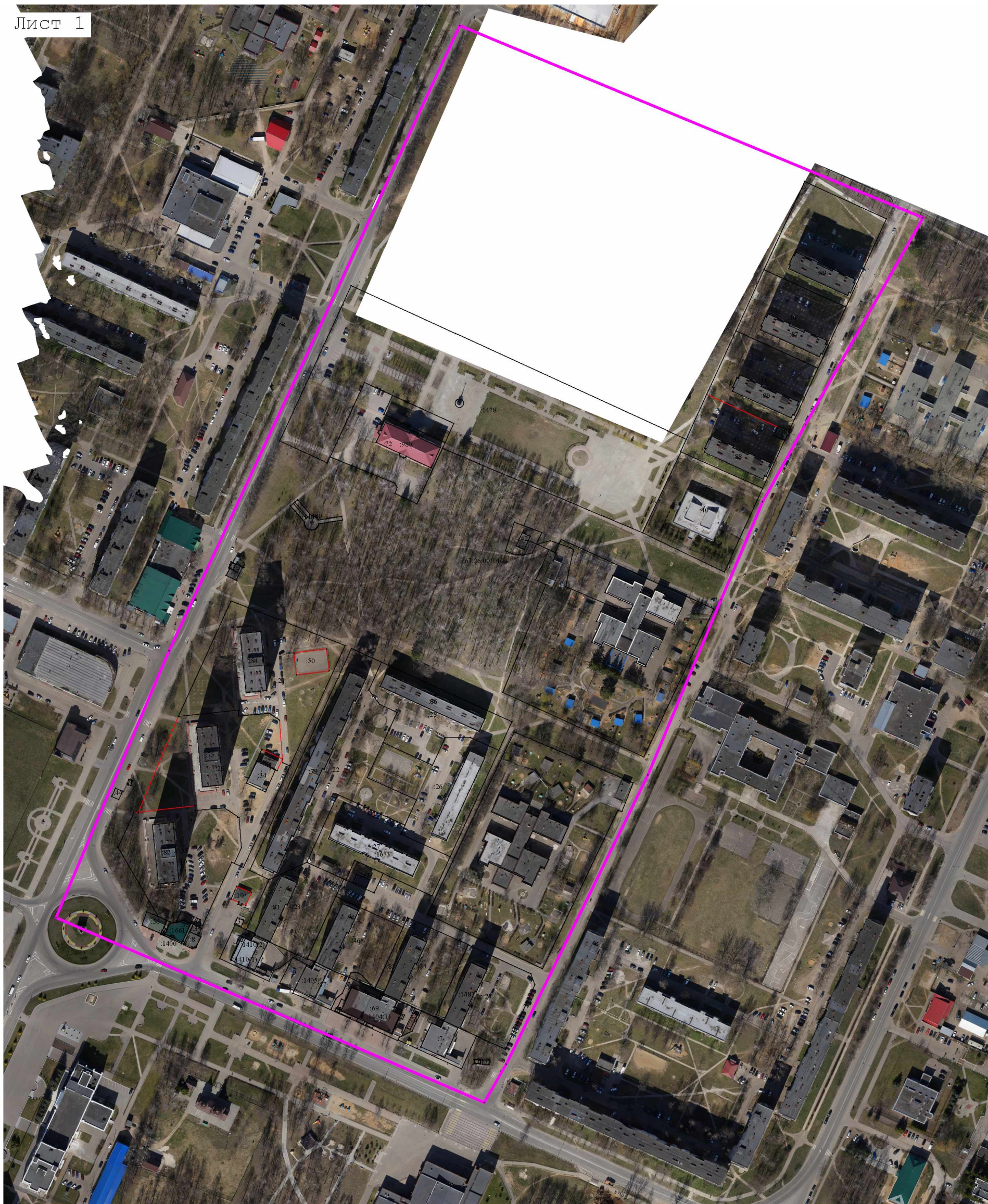
2. Иные сведения о здании, сооружении, объекте незавершенного строительства с кадастровым номером _____

1. _____

Схема границ земельных участков

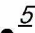
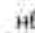


С
Ю

Лист 1



Масштаб 1:2 800

Условные обозначения:

-  5 - Прекращающая существование точка. сведения о которой позволяют однозначно определить ее местоположение
-  НБ - Образующая точка. сведения о которой позволяют однозначно определить ее местоположение
-  - Существующая часть границы. имеющиеся в ГКН сведения о которой достаточны для определения ее местоположения
-  - Вновь образованная часть границы. сведения о которой достаточны для определения ее местоположения