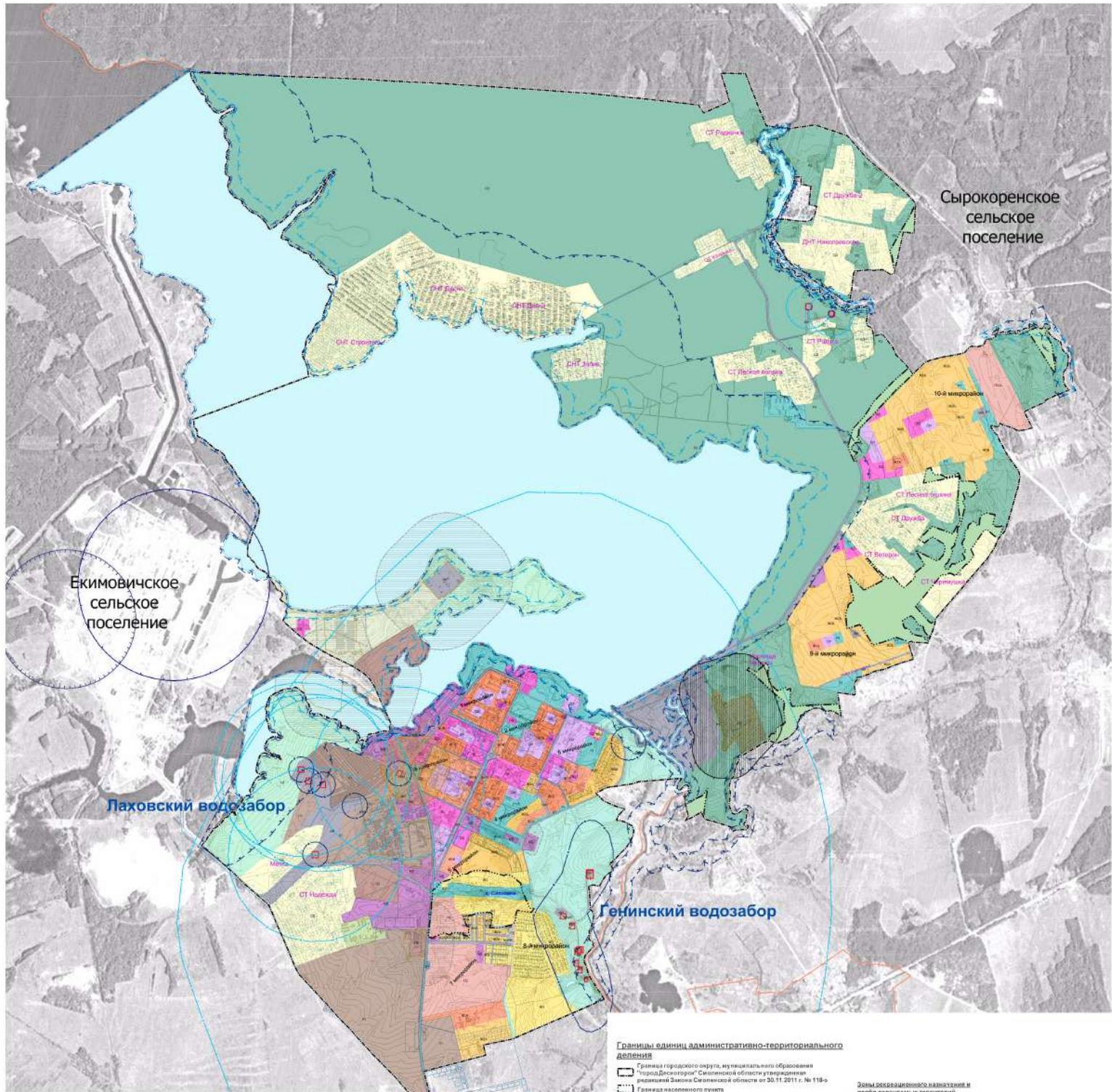




# ПРАВИЛА ЗЕМЛЕПОЛЬЗОВАНИЯ И ЗАСТРОЙКИ МУНИЦИПАЛЬНОГО ОБРАЗОВАНИЯ "ГОРОД ДЕСНОГОРСК" СМОЛЕНСКОЙ ОБЛАСТИ

## Границы зон с особыми условиями использования территории

М 1:10000



### Зоны с особыми условиями использования территории

- Водооградная зона
- Прибрежная защитная полоса
- Береговая полоса
- Планируемая санитарно-защитная зона источников шумового воздействия
- Планируемая санитарно-защитная зона промышленных предприятий
- Санитарно-защитная зона кладбищ
- Санитарно-защитная зона Смоленской атомной электростанции
- Санитарный разрыв воздушных линий электропередачи
- Границы источников загрязнений
- Зона сильных загрязнений атмосферного воздуха
- Первый пояс зоны санитарной охраны источника водоснабжения
- Второй пояс зоны санитарной охраны источника водоснабжения
- Третий пояс зоны санитарной охраны источника водоснабжения
- Планируемый первый пояс зоны санитарной охраны источника водоснабжения
- Планируемый второй пояс зоны санитарной охраны источника водоснабжения
- Планируемый третий пояс зоны санитарной охраны источника водоснабжения

### Границы единиц административно-территориального деления

- Граница городского округа, муниципального образования "Город Десногорск" Смоленской области утверждённая решением Заседания Смоленской области от 30.11.2011 г. № 119-8
- Граница населённого пункта
- Границы смежных муниципальных образований

### Границы территориальных зон

- Жилые зоны**
- Ж1-А- Многофункциональная жилая зона, подзона "А"
- Ж1-Б- Многофункциональная жилая зона, подзона "Б"
- Ж1-В- Многофункциональная жилая зона, подзона "В"
- Ж2-А- Зона индивидуальной жилой застройки городского типа, подзона "А"
- Ж2-Б- Зона индивидуальной жилой застройки городского типа, подзона "Б"
- Ж3- Зона индивидуальной жилой застройки
- Общественно-деловые зоны**
- ОД- Общественно-деловая зона
- СИ- Зона социальной инфраструктуры
- Производственные зоны**
- МД- Многофункциональная деловая и производственная зона
- П-1- Производственно-индустриальная зона предприятий IV и V классов вредности
- П-2- Производственно-индустриальная зона предприятий II, IV и V классов вредности
- Зоны инженерной и транспортной инфраструктуры**
- ИТ- Зона транспортной инфраструктуры
- ИИ- Зона инженерной инфраструктуры города

### Зоны рекреационного назначения и особо охраняемые территории

- Р-1 Зона скверов, набережных, бульваров
- Р-2 Зона парков
- Р-3 Зона городских лесов

### Зоны культурно-досуговых назначения

- С-1 Зона режимных объектов
- С-2 Зона клубов

### Сельскохозяйственные зоны

- СХ- Зона сельскохозяйственного производства
- СД- Зона садоводства и дачных участков

### Парковые зоны

- ИТ- Зона инвентаризуемых природных территорий
- ПС- Парковая зона с ограниченной территорией

### Природные объекты

- Поверхностные водные объекты
- Леса защитные (защитные полосы лесов, расположенные вдоль водных объектов)