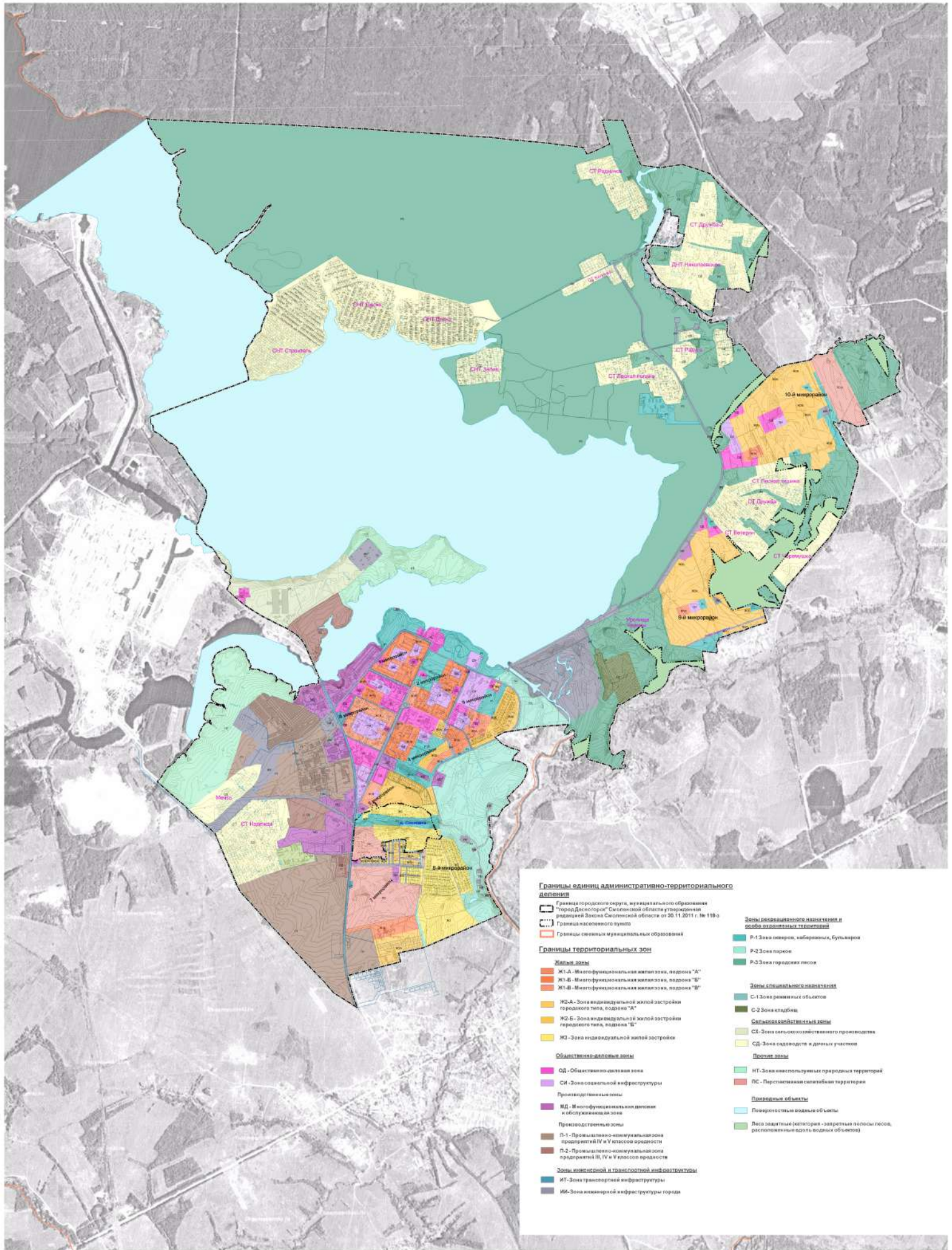




ПРАВИЛА ЗЕМЛЕПОЛЬЗОВАНИЯ И ЗАСТРОЙКИ МУНИЦИПАЛЬНОГО ОБРАЗОВАНИЯ "ГОРОД ДЕСНОГОРСК" СМОЛЕНСКОЙ ОБЛАСТИ

Карта градостроительного зонирования. Границы территориальных зон М 1:10000



- Границы единиц административно-территориального деления**
- Граница городского округа, муниципального образования "Город Десногорск" Смоленской области утверждена решением Заседания Смоленской области от 20.11.2011 г. № 119-з
 - Граница населенного пункта
 - Границы смежных муниципальных образований
- Границы территориальных зон**
- Жилые зоны**
- Ж1-А - Многофункциональная жилая зона, подзона "А"
 - Ж1-Б - Многофункциональная жилая зона, подзона "Б"
 - Ж1-В - Многофункциональная жилая зона, подзона "В"
 - Ж2-А - Зона индивидуальной жилой застройки городского типа, подзона "А"
 - Ж2-Б - Зона индивидуальной жилой застройки городского типа, подзона "Б"
 - Ж3 - Зона индивидуальной жилой застройки
- Общественно-деловые зоны**
- ОД - Общественно-деловая зона
 - СИ - Зона социальной инфраструктуры
- Производственные зоны**
- ИД - Многофункциональные деловые и обслуживающие зоны
 - Производственные зоны
 - И-1 - Промышленно-инженерная зона предприятий III и IV классов опасности
 - И-2 - Промышленно-инженерная зона предприятий III, IV и V классов опасности
- Зоны инженерной и транспортной инфраструктуры**
- ИТ - Зона транспортной инфраструктуры
 - ИИ - Зона инженерной инфраструктуры города
- Зоны рекреационного назначения и особо охраняемые территории**
- Р-1 - Зона скверов, набережных, бульваров
 - Р-2 - Зона парков
 - Р-3 - Зона городских лесов
- Зоны специального назначения**
- С-1 - Зона рекреации объектов
 - С-2 - Зона кладбища
- Сельскохозяйственные зоны**
- СХ - Зона сельскохозяйственного производства
 - СД - Зона садоводства и дачных участков
- Прочие зоны**
- НТ - Зона неспециализированных природных территорий
 - ПС - Перспективная составная территория
- Природные объекты**
- ПВ - Платформенные водные объекты
 - ЛС - Леса защитные (защитная - заветренные полосы песков, расположенные вдоль водных объектов)