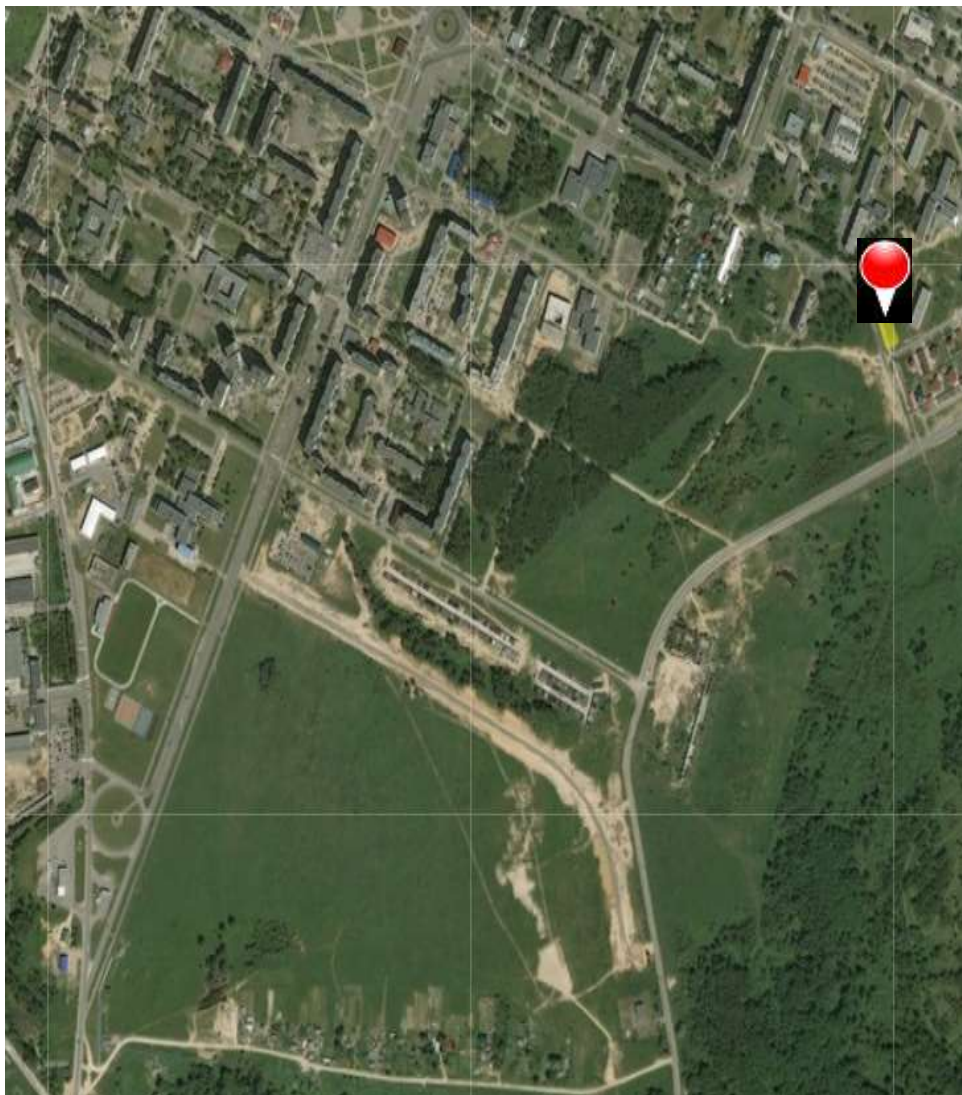


Инвестиционная площадка № 67-26-17
Магазин с торговой площадью не более 200 кв.м.



1. Месторасположение:

- Смоленская область, г. Десногорск, бмкр., южнее дома № 182,
- расстояние до г.Москвы – 360 км, до г.Смоленска – 150 км.
- расстояние до центра г. Десногорска – 1 км.

2. Характеристика участка:

- площадь – 0.12 га;
- категория земель – земли населенных пунктов;
- приоритетное направление использования – строительство продовольственного магазина с торговой площадью не более 200 кв.м;
- форма собственности – государственная до разграничения;

3. Подъездные пути:

- автодорога - к участку прилегает дорога Н-10 с последующим выездом на дорогу Н-6, автодорогу Н-1 и федеральную автодорогу А-130. Покрытие автодорог и улиц - асфальтобетонное;
- железная дорога - до ближайшей железной дороги г.Рославль) – 40 км.

4. Инженерная коммуникация:

- газоснабжение – отсутствует;
- электроснабжение – расстояние от центра питания ПС Екимовичи 35/10 до границы земельного участка по прямой составляет примерно 5,3 км. Стоимость подключения согласно ТУ, выданных энергоснабжающими организациями;
- водоснабжение – водопроводный колодец 6ВК-8пг расположен на расстоянии до 50 м. Стоимость строительства согласно ТУ, выданных ресурсоснабжающими организациями;
- водоотведение – канализационный колодец 6КК-149 расположен на расстоянии до 50 м. Стоимость строительства согласно ТУ, выданных ресурсоснабжающими организациями.

5. Условия приобретения:

- аренда (расчетная стоимость аренды в год, 403 520 руб.).

Паспорт инвестиционной площадки № 67-26-17

| | |
|--------------------------|---|
| Название площадки | Магазин с торговой площадью не более 200 кв.м. |
|--------------------------|---|

| | |
|---|--|
| Местонахождение (адрес) площадки | Российская Федерация, Смоленская область, г Десногорск, 6 микрорайон, южнее дома № 182. |
| Кадастровый номер (при наличии) | 67:26:0010107:1011 |

| | |
|--|-----------------|
| Тип площадки (свободные земли; объекты незавершенного строительства; производственная база; иное) | Свободные земли |
|--|-----------------|

Основные сведения о площадке

| | |
|---|--|
| Владелец площадки | Муниципальное образование «город Десногорск» Смоленской области |
| Форма собственности | Государственная собственность до разграничения |
| Юридический (почтовый) адрес, телефон (код города), e-mail, web-site | 216400, Смоленская область, город Десногорск, 2 микрорайон, здание городской администрации; E-mail: desnadm@mail.ru |
| Контактное лицо (Ф.И.О.) | Пугачева Ирина Александровна |

| | |
|---|---|
| Должность | Главный специалист - экономист отдела экономики и инвестиций Администрации муниципального образования «город Десногорск» Смоленской области |
| Телефон (код города) | 8 (48153) 3-23-55 |
| e-mail | E-mail: otdel-ekonomiki330@yandex.ru |
| Условия приобретения (пользования) площадки (покупка, аренда и т.д.) | аренда |
| Условия аренды (приобретения) участка со ссылками на нормативно-правовые акты: - стоимость аренды; - льготы по арендной плате; - стоимость выкупа; - размер земельного налога; - льгота по земельному налогу | аукцион |
| Расчетная стоимость аренды в год, руб. | 403520,0 |
| Прочие затраты, связанные с приобретением площадки (топографическая съемка, составление кадастрового плана, межевание и т.д.) | Не требуются |
| Описание земельного участка: | |
| Площадь земельного участка, га | 0.12 |
| Форма земельного участка | прямоугольник |
| Размеры земельного участка: длина и ширина | 48x25 м |
| Ограничения по высоте | нет |
| Возможность расширения земельного участка (да, нет) | нет |
| Категория земель (земли сельскохозяйственного назначения; земли поселений; земли промышленности, энергетики, транспорта, связи, радиовещания, телевидения, информатики, земли для обеспечения космической деятельности, | Земли населенных пунктов |

| | |
|--|--|
| земли обороны, безопасности и земли иного специального назначения; земли особо охраняемых природных территорий и объектов; земли лесного фонда; земли водного фонда; земли запаса) | |
| Функциональная зона (жилая, общественно-деловая, производственная, инженерной и транспортной инфраструктуры, сельскохозяйственного использования, рекреационного назначения, иное) | многофункциональная жилая зона Ж-1 |
| Существующие строения на территории участка | нет |
| Существующие инженерные коммуникации на территории участка | Отсутствуют |
| Наличие ограждений и/или видеонаблюдения (есть, нет) | Нет |
| Рельеф земельного участка (горизонтальная поверхность, монотонный склон; уступы; сложный ландшафт (лощины, промоины, ямы, обрывы, бугры и т.п.); смешанный ландшафт) | Рельеф спокойный |
| Вид грунта | Суглинки |
| Глубина промерзания, м | 1.2 м |
| Уровень грунтовых вод, м | Определяется инженерно-геологическими изысканиями |
| Возможность затопления во время паводков | Не входит в зону затопления |
| Приоритетное направление использования площадки | для продовольственного магазина с торговой площадью не более 200 кв.м. |
| Описание близлежащих территорий и их использования | |
| Расстояние до ближайших жилых домов (км) | 0.002 |
| Близость к объектам, загрязняющим окружающую среду (указать тип загрязнения и расстояние, км) | информация отсутствует по охранным зоны инженерных коммуникаций |
| Ограничения использования участка (санитарно-защитная зона, водоохранная | для строительства и эксплуатации продовольственного |

| | |
|--|---|
| зона, зона охраны объектов культурного наследия, близость к природным заповедникам, охранные зоны инженерных коммуникаций, иное) | магазина с торговой площадью не более 200 кв.м. |
| Текущее использование площадки | не используется |
| История использования площадки | отсутствует |

Удаленность участка (км):

| | |
|---|---|
| от центра субъекта Российской Федерации, в котором находится площадка | Расстояние до г.Смоленска - 150.0 км |
| от центра ближайшего субъекта Российской Федерации | Расстояние до г.Брянска - 175.0 км |
| от центра муниципального образования, в котором находится площадка | 1 км |
| от центра ближайшего муниципального образования | Расстояние до г.Рославля - 40.0 км |
| от центра ближайшего населенного пункта | Расстояние до с.Екимовичи – 6 км |
| от ближайших автомагистралей и автомобильных дорог | Расстояние до федеральной автодороги А-130 (Москва-Бобруйск) – 6 км |
| от ближайшей железнодорожной станции | Расстояние до г.Рославля - 40.0 км |

Доступ к площадке

| | |
|---|--|
| <i>Автомобильное сообщение</i> | |
| Описание всех существующих автомобильных дорог ведущих к участку (тип покрытия, количество полос, ограничения для транспорта с точки зрения веса, высоты, давления, доступа грузовиков и дорожной техники, специальные дневные или сезонные режимы движения) и расстояние до дороги, если она не подходит | К участку прилегает дорога Н-10с последующим выездом на дорогу Н-6, автодорогу Н-1 и федеральную автодорогу А-130.Покрытие дорог и |

| | |
|--|---|
| вплотную к площадке | автодороги - асфальто-бетонное, дороги и автодорога– двухполосные. Требуется пропуск грузового транспорта –по пропускам для грузового транспорта по городу. |
| <i>Железнодорожное сообщение</i> | |
| Описание железнодорожных подъездных путей (тип, протяженность, другое); при их отсутствии - информация о возможности строительства ветки от ближайшей железной дороги, расстояние до точки, откуда возможно ответвление | До ближайшей железной дороги (г.Рославль) – 40.0 км |
| <i>Иное сообщение</i> | |

Основные параметры зданий и сооружений, расположенных на площадке

| Наименование здания, сооружения | Площадь, м2 | Длина, ширина, сетка колонн | Этажность | Высота этажа, м | Строительный материал конструкций | Степень износа, % | Возможность расширения | Использования в настоящее время |
|---------------------------------|-------------|-----------------------------|-----------|-----------------|-----------------------------------|-------------------|------------------------|---------------------------------|
| - | - | - | - | - | - | - | - | - |

Собственные транспортные коммуникации (на территории площадки)

| Тип коммуникаций (в случае наличия) | |
|--|-----|
| Автодорога (тип, покрытие, протяженность и т.д.) | Нет |

| | |
|---|-----|
| Ж/д. ветка (тип, протяженность и т.д.) | Нет |
| Сети телекоммуникаций (телефон, интернет, иное) | Нет |

Характеристика инженерной инфраструктуры

| Вид инфраструктуры | Ед. измерения | Удаленность источника подключения, характеристика сетей и объектов инфраструктуры | Свободная мощность, или необходимые условия для возможности подключения | Тариф на подключение | Поставщики услуг (с указанием контактной информации) |
|--------------------|---------------|--|---|---|---|
| Газоснабжение | куб. м/час | В муниципальном образовании отсутствует газоснабжение | | | |
| Электроснабжение | Квт | Ближайшим открытым центром питания, к которому возможно осуществление технологического присоединения энергопринимающих устройств объекта, планируемого к строительству является ПС Екимовичи 35/10. Расстояние от центра питания до границы земельного участка по прямой составляет примерно 5,3 км. | Резерв мощности для технологического присоединения 1.10 МВА | Согласно платы за технологическое присоединение территориальной сетевой организации и «Правил технологического присоединения энергопринимающих устройств потребителей электрической энергии, объектов по производству электрической энергии, а также объектов электросетевого хозяйства, принадлежащих сетевым организациям и иным лицам, к электрическим сетям», утвержденных постановлением | Филиал «Россети Центра Смоленскэнерго» 214019, г. Смоленск, ул. Тенишевой, д.33 Телефон: (4812) 42-95-59 (приемная) Факс: (4812) 42-95-12 smolenskenergo@mrsk-1.ru |

| | | | | | |
|---------------|------------|--|---|---|--|
| | | | | <p>Правительства Российской Федерации от 27.12.2004 № 861»</p> <p>Стоимость подключения согласно ТУ, выданных электроснабжающими организациями.</p> | |
| Водоснабжение | куб. м/год | Водопроводный колодец 6ВК-8пг на расстоянии до 50 м. | <p>Диаметр трубопровода 100 мм.</p> <p>Напор 4 кгс/кв.см.</p> | <p>Тарифы за технологическое присоединение не установлены.</p> <p>Стоимость строительства согласно ТУ, выданных ресурсоснабжающими организациями.</p> | <p>МУП «Комбинат коммунальных предприятий»</p> <p>Ген.директор Андрей Константинович</p> <p>Воронцов</p> <p>тел. 8 (48153) 7-81-18</p> |
| Водоотведение | куб. м/год | Канализационный колодец 6КК-149 на расстоянии до 50 м. | Диаметр трубопровода 100 мм | <p>Тарифы за технологическое присоединение не установлены.</p> <p>Стоимость строительства согласно ТУ, выданных ресурсоснабжающими организациями.</p> | <p>МУП «Комбинат коммунальных предприятий»</p> <p>Ген.директор Андрей Константинович</p> <p>Воронцов</p> <p>тел. 8 (48153) 7-81-18</p> |

| | | | | | |
|-----------|----------|--|-----------------------------|--|--|
| | | | | | |
| Отопление | Гкал/час | Тепловая камера ТК-13а на расстоянии до 130 м. | Диаметр трубопровода 426 мм | Тарифы за технологическое присоединение не установлены. Стоимость строительства согласно ТУ, выданных ресурсоснабжающими организациями. | Десногорский филиал ООО «АтомТеплоЭлектроСеть» Директор Вячеслав Владимирович Седунков тел. 8 (48153) 7-88-81 |

Трудовые ресурсы

| | |
|--|-------------|
| Численность трудоспособного населения ближайшего населенного пункта (п. Екимовичи) | 882 чел. |
| Численность трудоспособного населения муниципального образования, в котором находится площадка | 13 400 чел. |
| Численность трудоспособного населения соседних муниципальных образований (Рославльский район) | 33 295 чел. |