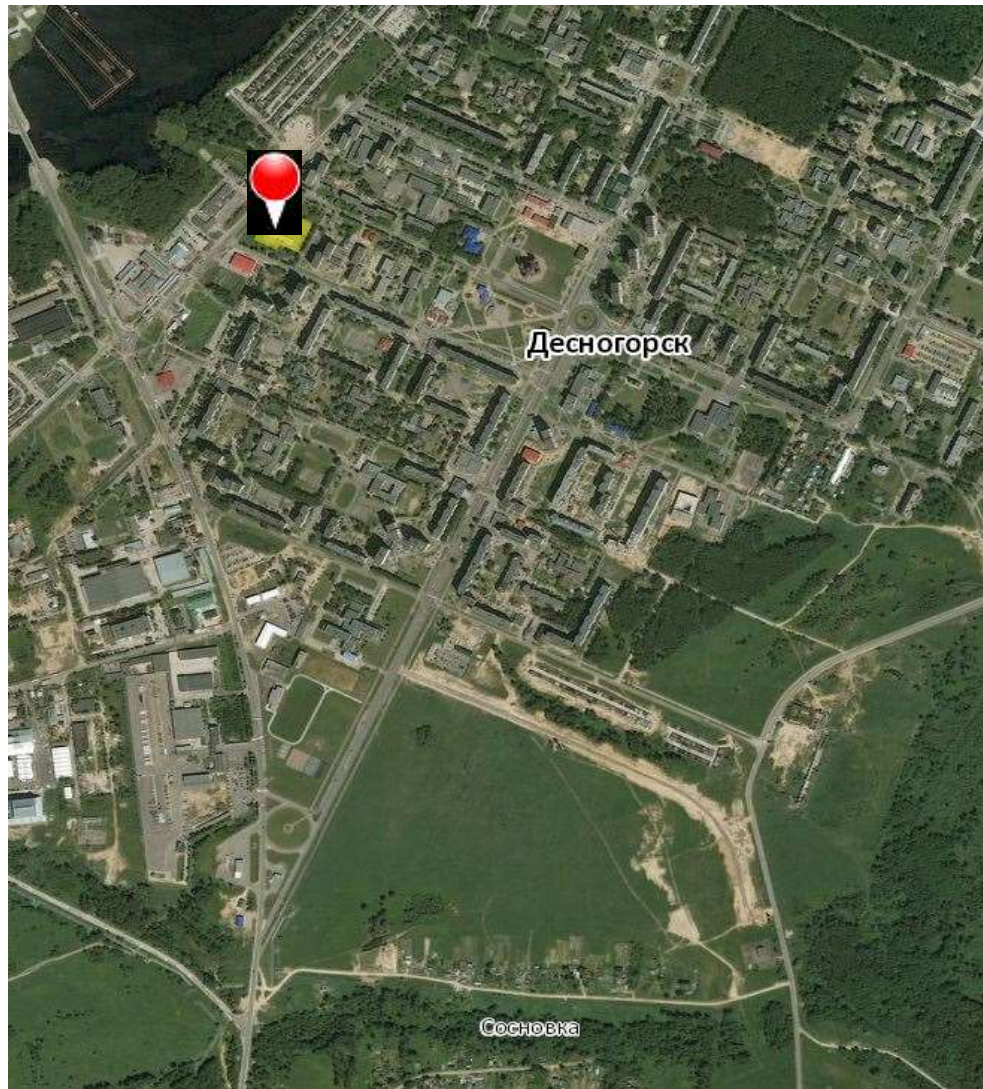


Инвестиционная площадка № 67-26-16 Банно-прачечный комбинат «Латона»



1. Месторасположение:

- Смоленская область, г. Десногорск, 3 мкр.;
- расстояние до г.Москвы – 360 км, до г.Смоленска – 150 км.
- расстояние до центра г. Десногорска – 1 км.

2. Характеристика участка:

- площадь – 0,619 га;
- категория земель – земли населенных пунктов;
- приоритетное направление использования – для банно-прачечного комбината «Латона»;
- форма собственности – муниципальная;

3. Подъездные пути:

- автодорога - к участку прилегают окружная дорога (Н-3) с последующим выездом на автодорогу Н-1 и федеральную автодорогу А-130. Покрытие автодорог и улиц - асфальтобетонное;
- железная дорога до ближайшей железной дороги (г. Рославль) – 40 км.

4. Инженерная коммуникация:

- газоснабжение – отсутствует;
- электроснабжение – есть;
- водоснабжение – есть;
- водоотведение – есть.

5. Условия приобретения:

- концессия (расчетная стоимость в год – 237 065 руб.).

Паспорт инвестиционной площадки № 67-26-16

Название площадки	Здание БПК «Латона»
--------------------------	---------------------

Местонахождение (адрес) площадки	Смоленская область, г. Десногорск, 3 микрорайон
Кадастровый номер (при наличии)	67:26:0010102:17

Тип площадки (свободные земли; объекты незавершенного строительства; производственная база; иное)	Для банно-прачечного комбината «Латона»
--	---

Основные сведения о площадке

Владелец площадки	Муниципальное образование «город Десногорск» Смоленской области
Форма собственности	Муниципальная
Юридический (почтовый) адрес, телефон (код города), e-mail, web-site	216400, Смоленская область, город Десногорск, 2 микрорайон, здание городской администрации; E-mail: desnadm@mail.ru
Контактное лицо (Ф.И.О.)	Пугачева Ирина Александровна
Должность	Главный специалист - экономист отдела экономики и инвестиций Администрации муниципального образования «город Десногорск» Смоленской области

Телефон (код города)	8 (48153) 3-23-55
e-mail	E-mail: otдел-ekonomiki330@yandex.ru
Условия приобретения (пользования) площадки (покупка, аренда и т.д.)	концессия
Условия аренды (приобретения) участка со ссылками на нормативно-правовые акты: - стоимость аренды; - льготы по арендной плате; - стоимость выкупа; - размер земельного налога; - льгота по земельному налогу	концессия
Расчетная стоимость аренды в год, руб.	237065 руб. Инвестор, реализующий инвестиционные проекты, включенные в реестр инвестиционных проектов на территории муниципального образования «город Десногорск» Смоленской области освобождается от арендной платы в размере 100% на срок не более 3-х лет.
Прочие затраты, связанные с приобретением площадки (топографическая съемка, составление кадастрового плана, межевание и т.д.)	Не требуются
Описание земельного участка:	
Площадь земельного участка, га	0,619
Форма земельного участка	Сложная
Размеры земельного участка: длина и ширина	-
Ограничения по высоте	Нет

Возможность расширения земельного участка (да, нет)	Нет
Категория земель (земли сельскохозяйственного назначения; земли поселений; земли промышленности, энергетики, транспорта, связи, радиовещания, телевидения, информатики, земли для обеспечения космической деятельности, земли обороны, безопасности и земли иного специального назначения; земли особо охраняемых природных территорий и объектов; земли лесного фонда; земли водного фонда; земли запаса)	Земли населенных пунктов
Функциональная зона (жилая, общественно-деловая, производственная, инженерной и транспортной инфраструктуры, сельскохозяйственного использования, рекреационного назначения, иное)	Общественно-деловая зона
Существующие строения на территории участка	Есть
Существующие инженерные коммуникации на территории участка	Есть
Наличие ограждений и/или видеонаблюдения (есть, нет)	Нет
Рельеф земельного участка (горизонтальная поверхность, монотонный склон; уступы; сложный ландшафт (лощины, промоины, ямы, обрывы, бугры и т.п.); смешанный ландшафт)	Горизонтальная поверхность
Вид грунта	Суглинки
Глубина промерзания, м	1.2 м
Уровень грунтовых вод, м	Определяется инженерно-геологическими изысканиями
Возможность затопления во время паводков	Не входит в зону затопления
Приоритетное направление использования площадки	Для банно-прачечного комбината «Латона»
Описание близлежащих территорий и их использования	
Расстояние до ближайших жилых домов (км)	0.3

Близость к объектам, загрязняющим окружающую среду (указать тип загрязнения и расстояние, км)	В непосредственной близости отсутствуют объекты, загрязняющие окружающую среду
Ограничения использования участка (санитарно-защитная зона, водоохранная зона, зона охраны объектов культурного наследия, близость к природным заповедникам, охранные зоны инженерных коммуникаций, иное)	Отсутствуют
Виды разрешенного использования, исходя из функционального зонирования	Для общего пользования
Текущее использование площадки	Банно-прачечный комбинат «Латона»
История использования площадки	Отсутствует

Удаленность участка (км):

от центра субъекта Российской Федерации, в котором находится площадка	Расстояние до г.Смоленска - 150км
от центра ближайшего субъекта Российской Федерации	Расстояние до г.Брянска - 175км
от центра муниципального образования, в котором находится площадка	1км
от центра ближайшего муниципального образования	Расстояние до г.Рославля - 40км
от центра ближайшего населенного пункта	Расстояние до с.Екимовичи - 6км
от ближайших автомагистралей и автомобильных дорог	Расстояние до федеральной автодороги А-130 (Москва-Бобруйск) - 6км
от ближайшей железнодорожной станции	Расстояние до г. Смоленска - 150км

Доступ к площадке

<i>Автомобильное сообщение</i>	
Описание всех существующих автомобильных дорог ведущих к участку (тип покрытия, количество полос, ограничения для транспорта с точки зрения веса, высоты, давления, доступа грузовиков и дорожной техники, специальные дневные или сезонные режимы движения) и расстояние до дороги, если она не подходит вплотную к площадке	К участку прилегают окружная дорога (Н-3) с последующим выездом на автодорогу Н-1 и федеральную автодорогу А-130. Покрытие автодорог и улиц - асфальто-бетонное, автодороги и улицы - двух полосные. Требуется пропуск грузового транспорта –по пропускам для грузового транспорта по городу.
<i>Железнодорожное сообщение</i>	
Описание железнодорожных подъездных путей (тип, протяженность, другое); при их отсутствии - информация о возможности строительства ветки от ближайшей железной дороги, расстояние до точки, откуда возможно ответвление	До ближайшей железной дороги (г.Рославль) – 40км
<i>Иное сообщение</i>	

Основные параметры зданий и сооружений, расположенных на площадке

Наименование здания, сооружения	Площадь, м ²	Длина, ширина, сетка колонн	Этажность	Высота этажа, м	Строительный материал конструкций	Степень износа, %	Возможность расширения	Использования в настоящее время
-	-	-	-	-	-	-	-	-

Собственные транспортные коммуникации (на территории площадки)

Тип коммуникаций (в случае наличия)	
Автодорога (тип, покрытие, протяженность и т.д.)	Нет
Ж/д. ветка (тип, протяженность и т.д.)	Нет
Сети телекоммуникаций (телефон, интернет, иное)	Нет

Характеристика инженерной инфраструктуры

Вид инфраструктуры	Ед. измерения	Удаленность источника подключения, характеристика сетей и объектов инфраструктуры	Свободная мощность, или необходимые усовершенствования для возможности подключения	Тариф на подключение	Поставщики услуг (с указанием контактной информации)
Газоснабжение	куб. м/час	В муниципальном образовании отсутствует газоснабжение			
Электроснабжение	Квт	Есть			ООО «ЭлС» Ген. директор Андрей Анатольевич Сорокин тел. 8 (48153) 7-05-42

Водоснабжение	куб. м/год	Есть	МУП «Комбинат коммунальных предприятий» Ген.директор Андрей Константинович Воронцов тел. 8 (48153) 7-81-18
Водоотведение	куб. м/год	Есть	МУП «Комбинат коммунальных предприятий» Ген.директор Андрей Константинович Воронцов тел. 8 (48153) 7-81-18
Отопление	Гкал/час	Есть	Десногорский филиал ООО «АтомТеплоЭлектроСеть» Директор Вячеслав Владимирович Седунков тел. 8 (48153) 7-88-81

Трудовые ресурсы

Численность трудоспособного населения ближайшего населенного пункта (п. Екимовичи)	882 чел.
--	----------

Численность трудоспособного населения муниципального образования, в котором находится площадка	13 400 чел.
Численность трудоспособного населения соседних муниципальных образований (Рославльский район)	33 295 чел.