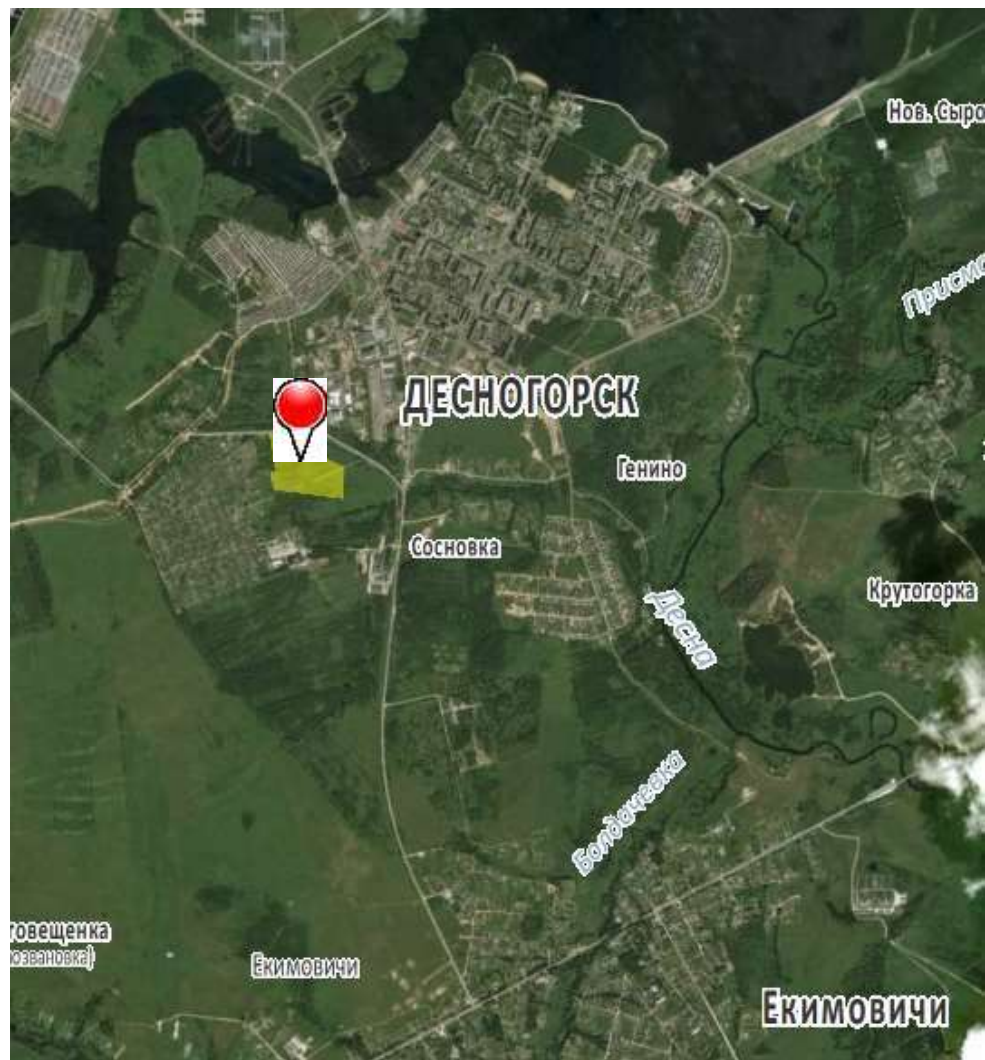


Инвестиционная площадка № 67-26-14

Объекты промышленного и коммунально-складского назначения



1. Месторасположение:

- Смоленская область, г. Десногорск, коммунально-складская зона, перед СТ «Надежда»;
- расстояние до г. Москвы – 360 км, до г. Смоленска – 150 км.
- расстояние до центра г. Десногорска – 1,5 км.

2. Характеристика участка:

- площадь – 11.6 га;
- категория земель – земли населенных пунктов;
- приоритетное направление использования – объекты производства и коммунальных баз;
- форма собственности - государственная до разграничения.

3. Подъездные пути:

- автодорога - к участку прилегает автодорога Н-20 с последующим выездом на автодорогу Н-1 и федеральную автодорогу А-130. Покрытие автодорог и улиц – асфальтобетонное;
- железная дорога - до ближайшей железной дороги (г. Рославль) – 40 км.

4. Инженерная коммуникация:

- газоснабжение – отсутствует;
- электроснабжение – расстояние от центра питания ПС Екимовичи 35/10 до границы земельного участка по прямой составляет примерно 4,0 км. Стоимость подключения от 1,1 млн руб.;
- водоснабжение – сетей нет, проектирование и строительство новых сетей. Стоимость строительства от 1,52 млн руб.;
- водоотведение - сетей нет, проектирование и строительство новых сетей. Стоимость строительства от 2,1 млн руб.

5. Условия приобретения:

- открытый аукцион (расчетная стоимость аренды в год 5 703 872,08 руб.).

Паспорт инвестиционной площадки № 67-26-14

Название площадки	Объекты промышленного и коммунально-складского назначения
Местонахождение (адрес) площадки	Смоленская область, г.Десногорск, коммунально-складская зона, перед СТ «Надежда» 67:26:0010204:49
Кадастровый номер (при наличии)	
Тип площадки (свободные земли; объекты незавершенного строительства; производственная база; иное)	Свободные земли

Основные сведения о площадке

Владелец площадки	Муниципальное образование «город Десногорск» Смоленской области
Форма собственности	Государственная до разграничения
Юридический (почтовый) адрес, телефон (код города), e-mail, web-site	216400, Смоленская область, город Десногорск, 2 микрорайон, здание городской администрации; E-mail: desnadm@mail.ru
Контактное лицо (Ф.И.О.) Должность	Пугачева Ирина Александровна Главный специалист - экономист отдела экономики и инвестиций Администрации муниципального образования «город Десногорск» Смоленской области
Телефон (код города) e-mail	8 (48153) 3-23-55 E-mail: otdel-ekonomiki330@yandex.ru
Условия приобретения (пользования) площадки (покупка, аренда и т.д.)	Открытый аукцион (ежегодный размер арендной платы), предполагаемый срок аренды 5 лет
Условия аренды (приобретения) участка со ссылками на нормативно-правовые акты: - стоимость аренды; - льготы по арендной плате;	Возможно предоставление земельного участка в собственность после завершения строительства собственнику строения, сооружения по действующим ставкам на момент выкупа

- стоимость выкупа; - размер земельного налога; - льгота по земельному налогу	
Расчетная стоимость аренды в год, руб.	476770,0 руб. Инвестор, реализующий инвестиционные проекты, включенные в реестр инвестиционных проектов на территории муниципального образования «город Десногорск» Смоленской области освобождается от арендной платы в размере 100% на срок не более 3-х лет.
Прочие затраты, связанные с приобретением площадки (топографическая съемка, составление кадастрового плана, межевание и т.д.)	Не требуются
Описание земельного участка:	
Площадь земельного участка, га	11,6
Форма земельного участка	Сложная
Размеры земельного участка: длина и ширина	-
Ограничения по высоте	Не нормируются
Возможность расширения земельного участка (да, нет)	Нет
Категория земель (земли сельскохозяйственного назначения; земли поселений; земли промышленности, энергетики, транспорта, связи, радиовещания, телевидения, информатики, земли для обеспечения космической деятельности, земли обороны, безопасности и земли иного специального назначения; земли особо охраняемых природных территорий и объектов; земли лесного фонда; земли водного фонда; земли запаса)	Земли населенных пунктов
Функциональная зона (жилая, общественно-деловая, производственная, инженерной и транспортной инфраструктуры, сельскохозяйственного использования, рекреационного назначения, иное)	Промышленно –коммунальная зона второго типа
Существующие строения на территории участка	Отсутствуют
Существующие инженерные коммуникации на территории участка	
Наличие ограждений и/или видеонаблюдения (есть, нет)	Нет
Рельеф земельного участка (горизонтальная поверхность, монотонный	Равнина

склон; уступы; сложный ландшафт (лощины, промоины, ямы, обрывы, бугры и т.п.); смешанный ландшафт)	
Вид грунта	Суглинки
Глубина промерзания, м	1.2
Уровень грунтовых вод, м	Определяется инженерно-геологическими изысканиями
Возможность затопления во время паводков	Не входит в зону затопления
Приоритетное направление использование площадки	Объекты производства и коммунальных баз
Описание близлежащих территорий и их использования	
Расстояние до ближайших жилых домов (км)	1,0
Близость к объектам, загрязняющим окружающую среду (указать тип загрязнения и расстояние, км)	Объекты производства и коммунальных баз, имеющих санитарную зону до 300 м
Ограничения использования участка (санитарно-защитная зона, водоохранная зона, зона охраны объектов культурного наследия, близость к природным заповедникам, охранные зоны инженерных коммуникаций, иное)	-
Виды разрешенного использования, исходя из функционального зонирования	Объекты производства и коммунальных баз, имеющих санитарную зону до 300 м
Текущее использование площадки	Не используется
История использования площадки	Отсутствует

Удаленность участка (км):

от центра субъекта Российской Федерации, в котором находится площадка	Расстояние до г.Смоленска - 150.0 км
от центра ближайшего субъекта Российской Федерации	Расстояние до г.Брянска - 175.0 км
от центра муниципального образования, в котором находится площадка	1,5 км
от центра ближайшего муниципального образования	Расстояние до г.Рославля - 40.0 км
от центра ближайшего населенного пункта	Расстояние до с.Екимовичи – 3,3 км
от ближайших автомагистралей и автомобильных дорог	Расстояние до федеральной автодороги А-130 (Москва-Бобруйск) –3,3км
от ближайшей железнодорожной станции	Расстояние до г.Рославля - 40.0 км

Доступ к площадке

<i>Автомобильное сообщение</i>	
Описание всех существующих автомобильных дорог ведущих к участку (тип покрытия, количество полос, ограничения для транспорта с точки зрения веса, высоты, давления, доступа грузовиков и дорожной техники, специальные дневные или сезонные режимы движения) и расстояние до дороги, если она не подходит вплотную к площадке	К участку прилегает улица Н-20с последующим выездом на автодорогу Н-1 и федеральную автодорогу А-130. Покрытие улиц и автодорог - асфальто-бетонное, улица и автодороги-двухполосные. Пропуск грузового транспорта – пропуск для грузового транспорта по городу не требуется
<i>Железнодорожное сообщение</i>	
Описание железнодорожных подъездных путей (тип, протяженность, другое); при их отсутствии - информация о возможности строительства ветки от ближайшей железной дороги, расстояние до точки, откуда возможно ответвление	До ближайшей железной дороги (г.Рославль) – 40.0 км
<i>Иное сообщение</i>	

Основные параметры зданий и сооружений, расположенных на площадке

Наименование здания, сооружения	Площадь, м2	Длина, ширина, сетка колонн	Этажность	Высота этажа, м	Строительный материал конструкций	Степень износа, %	Возможность расширения	Использования в настоящее время
-	-	-	-	-	-	-	-	-

Собственные транспортные коммуникации (на территории площадки)

Тип коммуникаций (в случае наличия)	
Автодорога (тип, покрытие, протяженность и т.д.)	Нет
Ж/д. ветка (тип, протяженность и т.д.)	Нет
Сети телекоммуникаций (телефон, интернет, иное)	Нет

Характеристика инженерной инфраструктуры

Вид инфраструктуры	Ед. измерения	Удаленность источника подключения, характеристика сетей и объектов инфраструктуры	Свободная мощность, или необходимые усовершенствования для возможности подключения	Тариф на подключение	Поставщики услуг (с указанием контактной информации)
Газоснабжение	куб. м/час	В муниципальном образовании отсутствует газоснабжение			
Электроснабжение	Квт	Ближайшим открытым центром питания, к которому возможно осуществление технологического присоединения энергопринимающих устройств объекта, планируемого к строительству является ПС Екимовичи 35/10. Расстояние от центра питания до границы земельного участка по прямой составляет примерно 4 км.	Резерв мощности для технологического присоединения 1.10 МВА	Согласно платы за технологическое присоединение территориальной сетевой организации и «Правил технологического присоединения энергопринимающих устройств потребителей электрической энергии, объектов по производству электрической энергии, а также объектов электросетевого хозяйства, принадлежащих сетевым организациям и иным лицам, к электрическим сетям», утвержденных постановлением	Филиал «Россети Центра Смоленскэнерго» 214019, г. Смоленск, ул. Тенишевой, д.33 Телефон: (4812) 42-95-59 (приемная) Факс: (4812) 42-95-12 smolenskenergo@mrsk-1.ru

				Правительства Российской Федерации от 27.12.2004 № 861» Стоимость строительства согласно ТУ, выданных энергоснабжающими организациями.	
Водоснабжение	куб. м/год	Сетей нет	Проектирование и строительство новых сетей от точки подключения	Тарифы за технологическое присоединение не установлены. Стоимость строительства согласно ТУ, выданных энергоснабжающими организациями.	МУП «Комбинат коммунальных предприятий» Ген.директор Андрей Константинович Воронцов тел. 8 (48153) 7-81-18
Водоотведение	куб. м/год	Сетей нет, или подключение в индивидуальный антисептик	Проектирование и строительство новых сетей	Тарифы за технологическое присоединение не установлены. Стоимость строительства согласно ТУ, выданных ресурсоснабжающими организациями.	МУП «Комбинат коммунальных предприятий» Ген.директор Андрей Константинович Воронцов тел. 8 (48153) 7-81-18
Отопление	Гкал/час	Подключение возможно от теплосети идущей на 7 мкр(ПТП) тепловая нагрузка после проектного решения, удаленность от тепловой сети 120-150 метров	Строительство новых сетей от точек подключения	Тарифы за технологическое присоединение не установлены. Стоимость строительства согласно ТУ, выданных ресурсоснабжающими организациями.	Десногорский филиал ООО «АтомТеплоЭлектроСеть» Директор Вячеслав Владимирович Седунков тел. 8 (48153) 7-88-81

Трудовые ресурсы

Численность трудоспособного населения ближайшего населенного пункта (п. Екимовичи)	882 чел.
Численность трудоспособного населения муниципального образования, в котором находится площадка	13 400 чел.
Численность трудоспособного населения соседних муниципальных образований (Рославльский район)	33 295 чел.