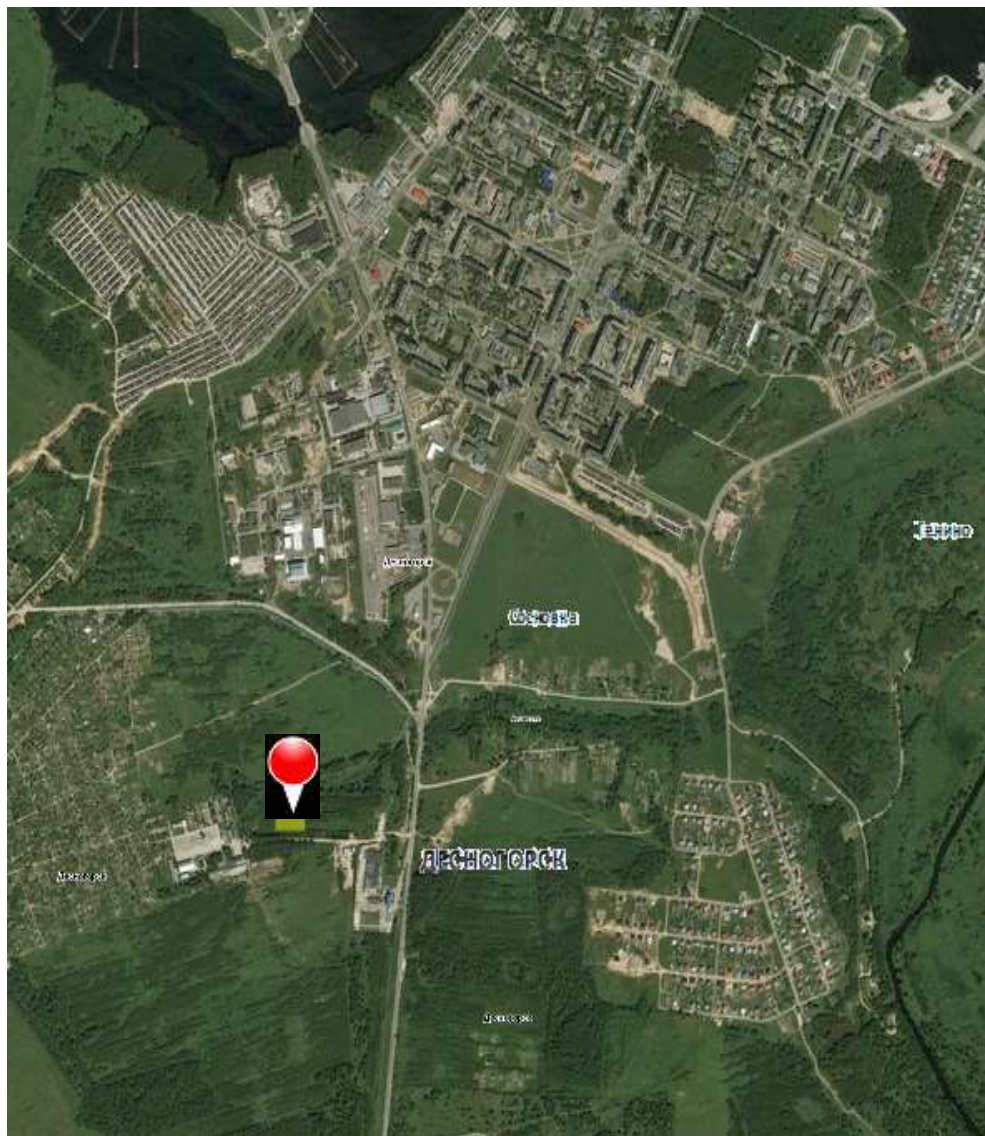


Инвестиционная площадка № 67-26-07

Объекты капитального строительства организаций оптово-розничной торговли, служб сервиса и ремонта, небольших производств и мастерских, непосредственно обслуживающих население



1. Месторасположение:

- Смоленская область, г. Десногорск, многофункциональная деловая и обслуживающая зона (МД/5);
- расстояние до г. Москвы – 360 км, до г. Смоленска – 150 км.
- расстояние до центра г. Десногорска – 2 км.

2. Характеристика участка:

- площадь – 1,0 га;
- категория земель – земли населенных пунктов;
- приоритетное направление использования – перспективная застройка объектами производства и коммунальных баз;
- форма собственности - государственная до разграничения.

3. Подъездные пути:

- автодорога - к участку прилегает улица Н-20 с последующим выездом на автодорогу Н-1 и федеральную автодорогу А-130. Покрытие автодорог и улиц – асфальтобетонное;
- железная дорога - до ближайшей железной дороги (г. Рославль) – 40 км.

4. Инженерная коммуникация:

- газоснабжение – отсутствует;
- электроснабжение – расстояние от центра питания ПС Екимовичи 35/10 до границы земельного участка по прямой составляет примерно 3,5 км, стоимость подключения от 1,14 млн руб.;
- водоснабжение – сетей нет, проектирование и строительство новых сетей от точек подключения. Стоимость строительства коммуникаций от 0,44 млн руб.;
- водоотведение – сетей нет, проектирование и строительство новых сетей от точек подключения. Стоимость строительства коммуникаций от 0,68 млн.руб.

5. Условия приобретения:

- открытый аукцион (расчетная стоимость аренды в год – 485 818,95 руб.).

Паспорт инвестиционной площадки № 67-26-07

Название площадки	Объекты капитального строительства организаций оптово-розничной торговли, служб сервиса и ремонта, небольших производств и мастерских, непосредственно обслуживающих население
Местонахождение (адрес) площадки	Смоленская область, г. Десногорск, многофункциональная деловая и обслуживающая зона (МД/5)
Кадастровый номер (при наличии)	
Тип площадки (свободные земли; объекты незавершенного строительства; производственная база; иное)	Свободные земли

Основные сведения о площадке

Владелец площадки	Муниципальное образование «город Десногорск» Смоленской области
Форма собственности	Государственная до разграничения
Юридический (почтовый) адрес, телефон (код города), e-mail, web-site	216400, Смоленская область, город Десногорск, 2 микрорайон, здание городской администрации; E-mail: desnadm@mail.ru
Контактное лицо (Ф.И.О.)	Пугачева Ирина Александровна
Должность	Главный специалист - экономист отдела экономики и инвестиций Администрации муниципального образования

Телефон (код города)	«город Десногорск» Смоленской области
e-mail	8 (48153) 3-23-55 E-mail: otдел-ekonomiki330@yandex.ru
Условия приобретения (пользования) площадки (покупка, аренда и т.д.)	Открытый аукцион (годовая стоимость арендной платы), предполагаемый срок аренды 5 лет.
Условия аренды (приобретения) участка со ссылками на нормативно-правовые акты: - стоимость аренды; - льготы по арендной плате; - стоимость выкупа; - размер земельного налога; - льгота по земельному налогу	Возможно предоставление земельного участка в собственность после завершения строительства собственнику строения, сооружения по действующим ставкам на момент выкупа
Расчетная стоимость аренды в год, руб.	485 818,95 Инвестор, реализующий инвестиционные проекты, включенные в реестр инвестиционных проектов на территории муниципального образования «город Десногорск» Смоленской области освобождается от арендной платы в размере 100% на срок не более 3-х лет.
Прочие затраты, связанные с приобретением площадки (топографическая съемка, составление кадастрового плана, межевание и т.д.)	Не требуются
Описание земельного участка:	
Площадь земельного участка, га	1.0
Форма земельного участка	Прямоугольник
Размеры земельного участка: длина и ширина	-
Ограничения по высоте	12.0 м

Возможность расширения земельного участка (да, нет)	Нет
Категория земель (земли сельскохозяйственного назначения; земли поселений; земли промышленности, энергетики, транспорта, связи, радиовещания, телевидения, информатики, земли для обеспечения космической деятельности, земли обороны, безопасности и земли иного специального назначения; земли особо охраняемых природных территорий и объектов; земли лесного фонда; земли водного фонда; земли запаса)	Земли населенных пунктов
Функциональная зона (жилая, общественно-деловая, производственная, инженерной и транспортной инфраструктуры, сельскохозяйственного использования, рекреационного назначения, иное)	Многофункциональная деловая и обслуживающая зона
Существующие строения на территории участка	Отсутствуют
Существующие инженерные коммуникации на территории участка	Отсутствуют
Наличие ограждений и/или видеонаблюдения (есть, нет)	Нет
Рельеф земельного участка (горизонтальная поверхность, монотонный склон; уступы; сложный ландшафт (лощины, промоины, ямы, обрывы, бугры и т.п.); смешанный ландшафт)	Равнина
Вид грунта	Суглинки
Глубина промерзания, м	1.2
Уровень грунтовых вод, м	Определяется инженерно-геологическими изысканиями
Возможность затопления во время паводков	Не входит в зону затопления
Приоритетное направление использования площадки	Перспективная застройка объектами производства и коммунальных баз
Описание близлежащих территорий и их использования	

Расстояние до ближайших жилых домов (км)	1.2
Близость к объектам, загрязняющим окружающую среду (указать тип загрязнения и расстояние, км)	Перспективная застройка объектами производства и коммунальных баз, имеющих санитарную зону до 300 м
Ограничения использования участка (санитарно-защитная зона, водоохранная зона, зона охраны объектов культурного наследия, близость к природным заповедникам, охраняемые зоны инженерных коммуникаций, иное)	Отсутствуют
Виды разрешенного использования, исходя из функционального зонирования	Объекты капитального строительства организаций оптовой розничной торговли, служб сервиса и ремонта, небольших производств и мастерских, непосредственно обслуживающих население
Текущее использование площадки	Не используется
История использования площадки	Отсутствует

Удаленность участка (км):

от центра субъекта Российской Федерации, в котором находится площадка	Расстояние до г.Смоленска - 150км
от центра ближайшего субъекта Российской Федерации	Расстояние до г.Брянска - 175км
от центра муниципального образования, в котором находится площадка	2км
от центра ближайшего муниципального образования	Расстояние до г.Рославля - 40км
от центра ближайшего населенного пункта	Расстояние до с.Екимовичи - 6км
от ближайших автомагистралей и автомобильных дорог	Расстояние до федеральной автодороги А-130 (Москва-Бобруйск) - 6км
от ближайшей железнодорожной станции	Расстояние до г.Смоленска - 150км

Доступ к площадке

<i>Автомобильное сообщение</i>	
Описание всех существующих автомобильных дорог ведущих к участку (тип покрытия, количество полос, ограничения для транспорта с точки зрения веса, высоты, давления, доступа грузовиков и дорожной техники, специальные дневные или сезонные режимы движения) и расстояние до дороги, если она не подходит вплотную к площадке	К участку прилегает улица Н-20 с последующим выездом на автодорогу Н-1 и федеральную автодорогу А-130. Покрытие улицы и автодорог - асфальто-бетонное, улицы автодороги - двух полосные. Пропуск грузового транспорта –пропуск для грузового транспорта по городу не требуется
<i>Железнодорожное сообщение</i>	
Описание железнодорожных подъездных путей (тип, протяженность, другое); при их отсутствии - информация о возможности строительства ветки от ближайшей железной дороги, расстояние до точки, откуда возможно ответвление	До ближайшей железной дороги (г.Рославль) – 40 км
<i>Иное сообщение</i>	

Основные параметры зданий и сооружений, расположенных на площадке

Наименование здания, сооружения	Площадь, м2	Длина, ширина, сетка колонн	Этажность	Высота этажа, м	Строительный материал конструкций	Степень износа, %	Возможность расширения	Использования в настоящее время
-	-	-	-	-	-	-	-	-

Собственные транспортные коммуникации (на территории площадки)

Тип коммуникаций (в случае наличия)	
Автодорога (тип, покрытие, протяженность и т.д.)	Нет
Ж/д. ветка (тип, протяженность и т.д.)	Нет

Сети телекоммуникаций (телефон, интернет, иное)	Нет
---	-----

Характеристика инженерной инфраструктуры

Вид инфраструктуры	Ед. измерения	Удаленность источника подключения, характеристика сетей и объектов инфраструктуры	Свободная мощность, или необходимые усовершенствования для возможности подключения	Тариф на подключение	Поставщики услуг (с указанием контактной информации)
Газоснабжение	куб. м/час	Газоснабжение отсутствует			
Электроснабжение	Квт	Ближайшим открытым центром питания, к которому возможно осуществление технологического присоединения энергопринимающих устройств объекта, планируемого к строительству является ПС Екимовичи 35/10. Расстояние от центра питания до границы земельного участка по прямой составляет примерно 3,5 км.	Резерв мощности для технологического присоединения 1.10 МВА	Согласно платы за технологическое присоединение территориальной сетевой организации и «Правил технологического присоединения энергопринимающих устройств потребителей электрической энергии, объектов по производству электрической энергии, а также объектов электросетевого хозяйства, принадлежащих сетевым организациям и иным лицам, к электрическим сетям», утвержденных постановлением Правительства Российской Федерации от 27.12.2004 № 861» Стоимость подключения от 1,14 млн руб.	<p>Филиал «Россети Центра Смоленскэнерго» 214019, г. Смоленск, ул. Тенишевой, д.33 Телефон: (4812) 42-95-59 (приемная) Факс: (4812) 42-95-12 smolenskenergo@mrsk-1.ru</p>

Водоснабжение	куб. м/год	Нет	Проектирование и строительство новых сетей	Тарифы за технологическое присоединение не установлены. Стоимость строительства коммуникаций от 0,44 млн руб.	МУП «Комбинат коммунальных предприятий» Ген.директор Андрей Константинович Воронцов тел. 8 (48153) 7-81-18
Водоотведение	куб. м/год	Нет сетей, или подключение в индивидуальный антисептик	Проектирование и строительство новых сетей	Тарифы за технологическое присоединение не установлены. Стоимость строительства коммуникаций от 0,68 млн руб.	МУП «Комбинат коммунальных предприятий» Ген.директор Андрей Константинович Воронцов тел. 8 (48153) 7-81-18

Трудовые ресурсы

Численность трудоспособного населения ближайшего населенного пункта (п. Екимовичи)	882 чел.
Численность трудоспособного населения муниципального образования, в котором находится площадка	13 400 чел.
Численность трудоспособного населения соседних муниципальных образований (Рославльский район)	33 295 чел.