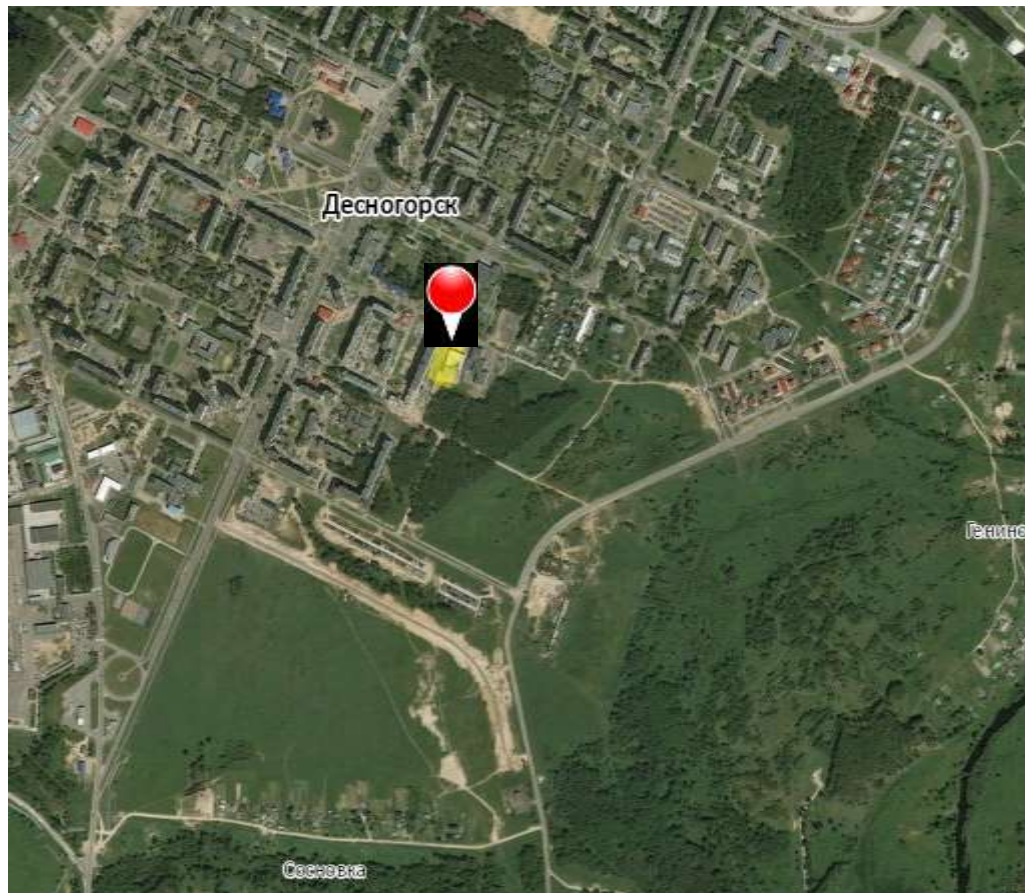


Инвестиционная площадка № 67-26-04

Универсальный спортивный комплекс с ледовым катком



1. Месторасположение:

- Смоленская область, г. Десногорск, 4 микрорайон;
- расстояние до г. Москвы – 360 км, до г. Смоленска – 150 км.
- расстояние до центра г. Десногорска – 1 км

2. Характеристика участка:

- площадь – 2,008 га;
- категория земель – земли населенных пунктов;
- приоритетное направление использования – размещение объектов социальной инфраструктуры;
- форма собственности – муниципальная.

3. Подъездные пути:

- автодорога - к участку прилегают улицы Н-86, Н-87 с последующим выездом на автодорогу Н-6 и федеральную автодорогу А-130. Покрытие автодорог и улиц – асфальтобетонное;
- железная дорога - до ближайшей железной дороги (г. Рославль) – 40 км.

4. Инженерная коммуникация:

- газоснабжение – отсутствует;
- электроснабжение – расстояние от центра питания ПС Екимовичи 35/10 до границы земельного участка по прямой составляет примерно 4,5 км. Стоимость подключения от 1,6 млн руб.;
- водоснабжение – расстояние до подключаемой точки ХВП приблизительно 150 м. Проектирование и строительство новых сетей от точек подключения. Стоимость строительства коммуникаций от 1,3 млн руб.;
- водоотведение – сетей нет, проектирование и строительство новых сетей водоотведения. Стоимость строительства коммуникаций от 0,45 млн руб.

5. Условия приобретения.

- аренда - 0 руб. (освобождение от уплаты арендной платы за земельный участок в размере 100% на срок не более 3 лет)

Паспорт инвестиционной площадки № 67-26-04

Название площадки	Универсальный спортивный комплекс с ледовым катком
Местонахождение (адрес) площадки	Смоленская область, г. Десногорск, 4 микрорайон
Кадастровый номер (при наличии)	67:26:0010106:133; 67:26:0010106:172; 67:26:0010106:176;
Тип площадки (свободные земли; объекты незавершенного строительства; производственная база; иное)	Объект незавершенного строительства

Основные сведения о площадке

Владелец площадки	Муниципальное образование «город Десногорск» Смоленской области
Форма собственности	Муниципальная
Юридический (почтовый) адрес, телефон (код города), e-mail, web-site	216400, Смоленская область, город Десногорск, 2 микрорайон, здание городской администрации; E-mail: desnadm@mail.ru
Контактное лицо (Ф.И.О.) Должность	Пугачева Ирина Александровна Главный специалист - экономист отдела экономики и инвестиций Администрации муниципального образования «город Десногорск» Смоленской области
Телефон (код города) e-mail	8 (48153) 3-23-55 E-mail: otдел-ekonomiki330@yandex.ru
Условия приобретения (пользования) площадки (покупка, аренда и т.д.)	Аренда
Условия аренды (приобретения) участка со ссылками на нормативно-правовые акты: - стоимость аренды; - льготы по арендной плате; - стоимость выкупа; - размер земельного налога; - льгота по земельному налогу	Инвесторам, включенным в Реестр инвестиционных проектов, земельный участок предоставляется без проведения аукциона
Расчетная стоимость аренды в год, руб.	0

(Освобождение от уплаты арендной платы за земельный участок в размере 100% на срок не более 3 лет)	
Прочие затраты, связанные с приобретением площадки (топографическая съемка, составление кадастрового плана, межевание и т.д.)	Не требуются
Описание земельного участка:	
Площадь земельного участка, га	2,008
Форма земельного участка	Сложная
Размеры земельного участка: длина и ширина	-
Ограничения по высоте	Не нормируются
Возможность расширения земельного участка (да, нет)	Нет
Категория земель (земли сельскохозяйственного назначения; земли поселений; земли промышленности, энергетики, транспорта, связи, радиовещания, телевидения, информатики, земли для обеспечения космической деятельности, земли обороны, безопасности и земли иного специального назначения; земли особо охраняемых природных территорий и объектов; земли лесного фонда; земли водного фонда; земли запаса)	Земли населенных пунктов
Функциональная зона (жилая, общественно-деловая, производственная, инженерной и транспортной инфраструктуры, сельскохозяйственного использования, рекреационного назначения, иное)	Зона размещения объектов социальной инфраструктуры
Существующие строения на территории участка	Объект незавершенного строительства «Универсальный спортивный комплекс с ледовым катком»
Существующие инженерные коммуникации на территории участка	Нет
Наличие ограждений и/или видеонаблюдения (есть, нет)	Есть
Рельеф земельного участка (горизонтальная поверхность, монотонный склон; уступы; сложный ландшафт (лощины, промоины, ямы, обрывы, бугры и т.п.); смешанный ландшафт)	Равнина
Вид грунта	Суглинки
Глубина промерзания, м	1.2
Уровень грунтовых вод, м	Определяется инженерно-геологическими изысканиями
Возможность затопления во время паводков	Не входит в зону затопления
Приоритетное направление использования площадки	Размещение объектов социальной инфраструктуры
Описание близлежащих территорий и их использования	
Расстояние до ближайших жилых домов (км)	0,032
Близость к объектам, загрязняющим окружающую среду (указать тип загрязнения и	В непосредственной близости отсутствуют объекты,

расстояние, км)	загрязняющие окружающую среду
Ограничения использования участка (санитарно-защитная зона, водоохранная зона, зона охраны объектов культурного наследия, близость к природным заповедникам, охранные зоны инженерных коммуникаций, иное)	Нет
Виды разрешенного использования, исходя из функционального зонирования	Для объектов жилой застройки
Текущее использование площадки	В настоящее время площадка не используется
История использования площадки	Отсутствует

Удаленность участка (км):

от центра субъекта Российской Федерации, в котором находится площадка	Расстояние до г. Смоленск - 150км
от центра ближайшего субъекта Российской Федерации	Расстояние до г. Брянск - 175км
от центра муниципального образования, в котором находится площадка	1 км
от центра ближайшего муниципального образования	Расстояние до г. Рославль - 40км
от центра ближайшего населенного пункта	Расстояние до с.Екимовичи - 6км
от ближайших автомагистралей и автомобильных дорог	Расстояние до федеральной автодороги А-130 (Москва-Бобруйск) - 6км
от ближайшей железнодорожной станции	Расстояние до г.Смоленска - 150км

Доступ к площадке

<i>Автомобильное сообщение</i>	
Описание всех существующих автомобильных дорог ведущих к участку (тип покрытия, количество полос, ограничения для транспорта с точки зрения веса, высоты, давления, доступа грузовиков и дорожной техники, специальные дневные или сезонные режимы движения) и расстояние до дороги, если она не подходит вплотную к площадке	К участку прилегают улицы Н-86, Н-87с последующим выездом на автодорогу Н-6 и федеральную автодорогу А-130. Покрытие улицы и автодорог - асфальто-бетонное, улицы автодороги - двух полосные. Требуется пропуск грузового транспорта –по пропускам

	для грузового транспорта по городу.
<i>Железнодорожное сообщение</i>	
Описание железнодорожных подъездных путей (тип, протяженность, другое); при их отсутствии - информация о возможности строительства ветки от ближайшей железной дороги, расстояние до точки, откуда возможно ответвление	До ближайшей железной дороги (г.Рославль) – 40км
<i>Иное сообщение</i>	

Основные параметры зданий и сооружений, расположенных на площадке

Наименование здания, сооружения	Площадь, м2	Длина, ширина, сетка колонн	Этажность	Высота этажа, м	Строительный материал конструкций	Степень износа, %	Возможность расширения	Использование в настоящее время
Ледовый каток	-	-	-	-	Часть монолитной ж/б плиты с бетонной подготовкой под нее размером 31,1x50,7	-	-	-

Собственные транспортные коммуникации (на территории площадки)

Тип коммуникаций (в случае наличия)	
Автодорога (тип, покрытие, протяженность и т.д.)	Нет
Ж/д. ветка (тип, протяженность и т.д.)	Нет
Сети телекоммуникаций (телефон, интернет, иное)	Нет

Характеристика инженерной инфраструктуры

Вид инфраструктуры	Ед. измерения	Удаленность источника подключения, характеристика сетей и объектов инфраструктуры	Свободная мощность, или необходимые для усовершенствования для возможности подключения	Тариф на подключение	Поставщики услуг (с указанием контактной информации)
Газоснабжение	куб. м/час	Газоснабжение отсутствует			
Электроснабжение	Квт	Ближайшим открытым центром питания, к которому возможно осуществление технологического присоединения энергопринимающих устройств объекта, планируемого к строительству является ПС Екимовичи 35/10. Расстояние от центра питания до границы земельного участка по прямой составляет примерно 4,5 км.	Резерв мощности для технологического присоединения составляет 1,10 МВА.	Согласно платы за технологическое присоединение территориальной сетевой организации и «Правил технологического присоединения энергопринимающих устройств потребителей электрической энергии, объектов по производству электрической энергии, а также объектов электросетевого хозяйства, принадлежащих сетевым организациям и иным лицам, к электрическим сетям», утвержденных постановлением Правительства Российской Федерации	Филиал «Россети Центра Смоленскэнерго» 214019, г. Смоленск, ул. Тенишевой, д.33 Телефон: (4812) 42-95-59 (приемная) Факс: (4812) 42-95-12 smolenskenergo@mrsk-1.ru

				от 27.12.2004 № 861» Стоимость подключения от 1,6 млн руб.	
Водоснабжение	куб. м/год	Расстояние до подключаемой точки ХВП приблизительно 150 метров	Строительство новых сетей от точки подключения	Тарифы за технологическое присоединение не установлены. Стоимость строительства коммуникаций от 1,3 млн руб.	МУП «Комбинат коммунальных предприятий» Ген.директор Андрей Константинович Воронцов тел. 8 (48153) 7-81-18
Водоотведение	куб. м/год	Сетей нет	Необходимо проектирование и строительство сетей водоотведения	Тарифы за технологическое присоединение не установлены. Стоимость строительства коммуникаций от 0,45 млн руб.	МУП «Комбинат коммунальных предприятий» Ген.директор Андрей Константинович Воронцов тел. 8 (48153) 7-81-18
Отопление	Гкал/час	От теплосети идущей на 7 мкр.	Строительство новых сетей от точек подключения	Тарифы за технологическое присоединение не установлены. Стоимость строительства коммуникаций от 1,5 млн руб.	Десногорский филиал ООО «АтомТеплоЭлектроСеть» Директор Вячеслав Владимирович Седунков тел. 8 (48153) 7-88-81

Трудовые ресурсы

Численность трудоспособного населения ближайшего населенного пункта (п. Екимовичи)	882 чел.
Численность трудоспособного населения муниципального образования, в котором находится площадка	13 400 чел.
Численность трудоспособного населения соседних муниципальных образований (Рославльский район)	33 295 чел.